



Come cambiare  
alzacrystalli della parte  
anteriore su **PEUGEOT**  
**PARTNER Pianale**  
**piatto/Telaio** - Guida alla  
sostituzione

## VIDEO TUTORIAL SIMILE



Questo video mostra la procedura di sostituzione di una parte simile su un altro veicolo

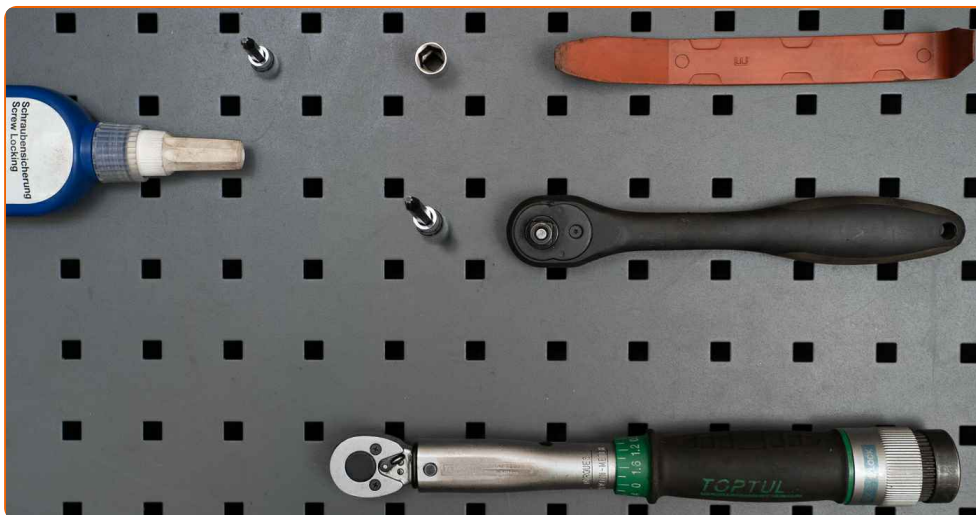
### **Importante!**

Questa procedura di sostituzione può essere usata per:  
PEUGEOT PARTNER Pianale piatto/Telaio 1.9 D, PEUGEOT PARTNER Pianale piatto/Telaio 2.0 HDi

I vari passaggi possono variare leggermente a seconda della struttura dell'auto.

Questo tutorial è stato creato sulla base della procedura di sostituzione di una parte auto simile su: CITROËN Berlingo / Berlingo First Van (M\_) 1.9 D

**SOSTITUZIONE: ALZACRISTALLI - PEUGEOT PARTNER  
PIANALE PIATTO/TELAIO. ELENCO DEGLI ATTREZZI  
NECESSARI:**



- Frenafilietti
- Chiave dinamometrica
- Bussola nr. 10
- Punta Torx T20
- Punta Torx T30
- Chiave a cricchetto
- Kit di strumenti di rimozione finiture auto

**Acquistare utensili**

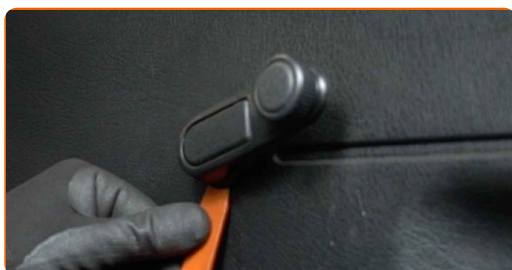
Sostituzione: alzacristalli - PEUGEOT PARTNER Pianale piatto/Telaio. Il consiglio di AUTODOC:

- Tutti i tipi di lavori dovrebbero essere eseguiti a motore spento.

## SOSTITUZIONE: ALZACRISTALLI - PEUGEOT PARTNER PIANALE PIATTO/TELAIO. UTILIZZARE LA SEGUENTE PROCEDURA:

**1** Aprire la portiera dell'auto.

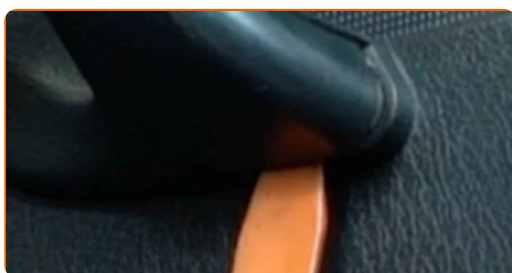
**2** Staccare la manopola del regolatore dell'alzacristalli. Usa un attrezzo di plastica per la rimozione finiture auto.



### AUTODOC raccomanda:

- Sostituzione: alzacristalli - PEUGEOT PARTNER Pianale piatto/Telaio. Non esercitare eccessiva forza nella rimozione del pezzo, in quanto si rischia di danneggiarlo.

**3** Staccare il pannello di finitura della maniglia della portiera. Usa un attrezzo di plastica per la rimozione finiture auto.



**AUTODOC raccomanda:**

- Non applicare una forza eccessiva quando rimuovi il pezzo, altrimenti potresti danneggiarlo.

**4**

Rimuovere il telaio della maniglia della portiera. Usa un attrezzo di plastica per la rimozione finiture auto.



**AUTODOC raccomanda:**

- Sostituzione: alzacristalli - PEUGEOT PARTNER Pianale piatto/Telaio. Per evitare di danneggiare il pezzo durante la rimozione, non esercitare eccessiva forza.

**5**

Svitare gli elementi di fissaggio inferiori della scheda portiera. Usa la chiave Torx T20.



**6**

Svitare gli elementi di fissaggio della maniglia della portiera. Usa la chiave Torx T30.



**7** Staccare il pannello interno della portiera.



**AUTODOC raccomanda:**

- Non applicare una forza eccessiva quando rimuovi il pezzo, altrimenti potresti danneggiarlo.

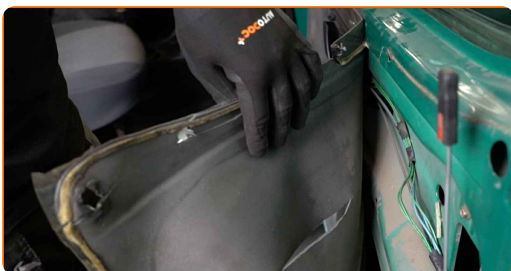
**8** Rimuovere la guarnizione di gomma superiore.



**9** Togliere il pannello interno della portiera.



**10** Staccare l'isolamento acustico del pannello portiera.



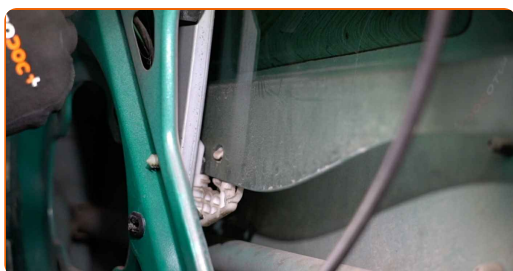
**11** Rimuovere la maniglia della portiera.



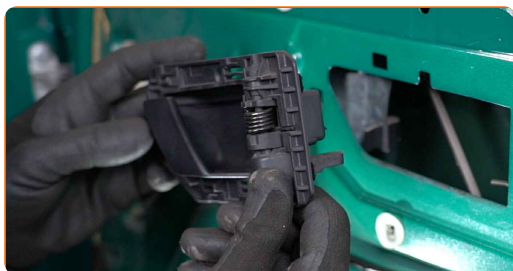
**12** Fissare la manopola del regolatore dell'alzacristalli.



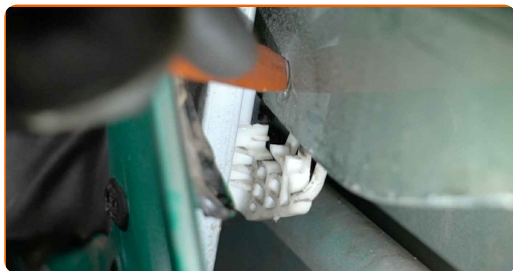
**13** Abbassare il vetro in modo da poter vedere gli elementi di fissaggio che collegano il vetro al meccanismo di regolazione del finestrino.



**14** Staccare la manopola del regolatore dell'alzacristalli.

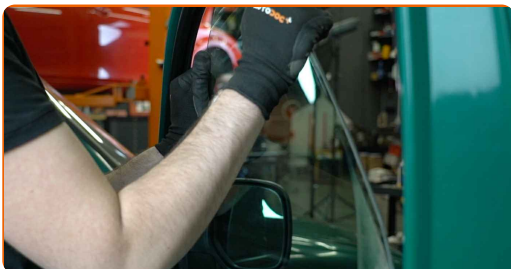


**15** Staccare gli elementi di fissaggio del vetro. Usa un attrezzo di plastica per la rimozione finiture auto.



16

Sollevare leggermente il vetro e rimuoverlo.

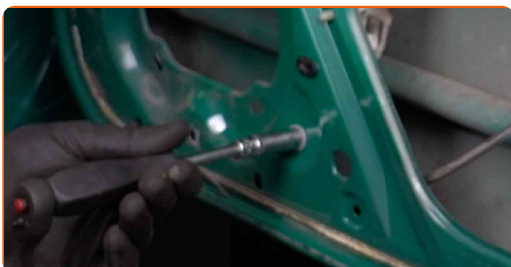


**AUTODOC raccomanda:**

- Per evitare lesioni, tenere il vetro quando lo si alza.
- Sostituzione: alzacristalli - PEUGEOT PARTNER Pianale piatto/Telaio. Non esercitare eccessiva forza durante l'installazione. Ciò potrebbe danneggiare la parte.

17

Svitare gli elementi di fissaggio del gruppo regolatore dell'alzacristalli. Utilizza una chiave a bussola N°10. Usa una chiave a cricchetto.



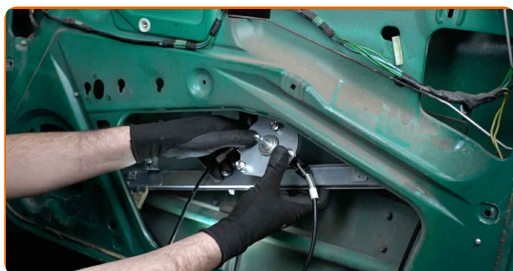
18

Togliere il meccanismo regolatore del finestrino.

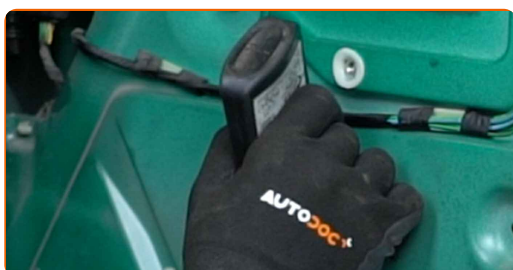




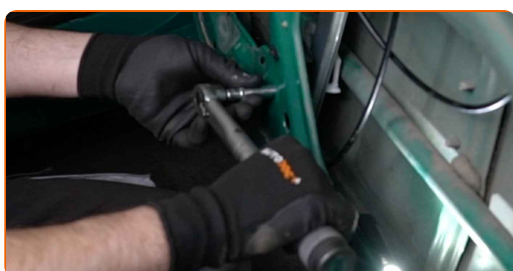
**19** Installare il nuovo meccanismo regolatore del finestrino.



**20** Applicare un prodotto trattante sulla filettatura degli elementi di fissaggio dell'alzacristalli. Utilizzare il frenafili.



**21** Stringere gli elementi di fissaggio del gruppo regolatore dell'alzacristalli. Utilizza una chiave a bussola N°10. Usa una chiave dinamometrica. Serralo fino allo coppia di torsione di 12 Nm.



**22** Abbassare il vetro del finestrino e installarlo nella sua sede di montaggio nel meccanismo alzacristalli.

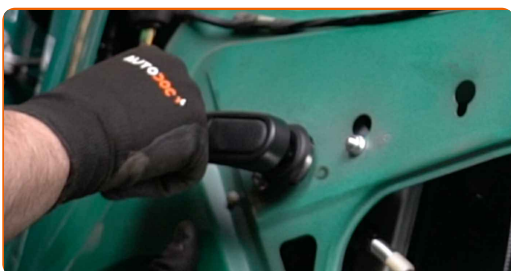


**AUTODOC raccomanda:**

- Per evitare lesioni, tenere il vetro quando lo si abbassa.
- Durante l'installazione, al fine di non danneggiare il componente si raccomanda di non esercitare molta forza.

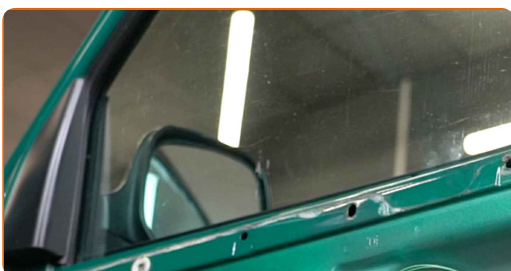
**23**

Fissare la manopola del regolatore dell'alzacristalli.



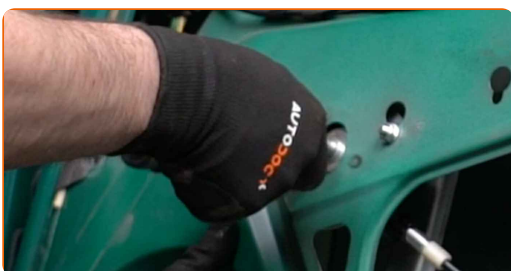
**24**

Sollevarlo completamente il vetro.



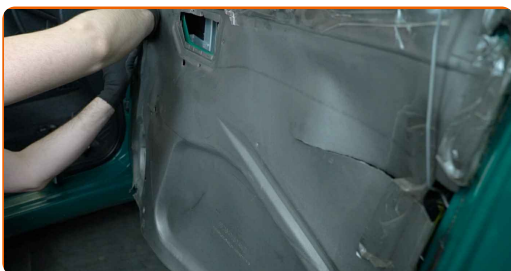
**25**

Staccare la manopola del regolatore dell'alzacristalli.



**26**

Attaccare l'isolamento acustico al pannello della portiera.



**AUTODOC raccomanda:**

- Controllare che l'isolamento acustico si adatti perfettamente alle sedi di montaggio.

**27**

Installare la maniglia della portiera.



**28**

Rimontare il pannello interno della portiera. Assicurati di sentire un clic indicante che si trova installato saldamente.

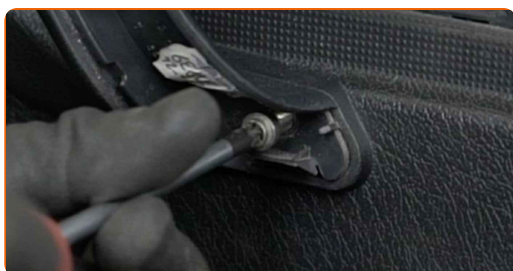


**AUTODOC raccomanda:**

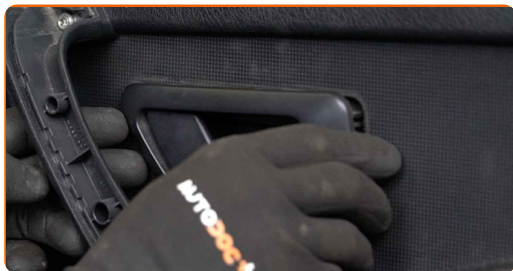
- Sostituzione: alzacristalli - PEUGEOT PARTNER Pianale piatto/Telaio. Per evitare di danneggiare la parte durante l'installazione, non esercitare eccessiva forza.

**29**

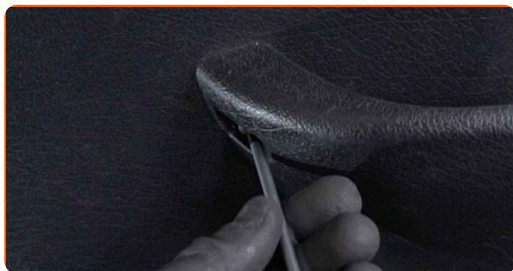
Stringere gli elementi di fissaggio della maniglia della portiera. Usa la chiave Torx T30.



**30** Installare il telaio della maniglia della portiera.



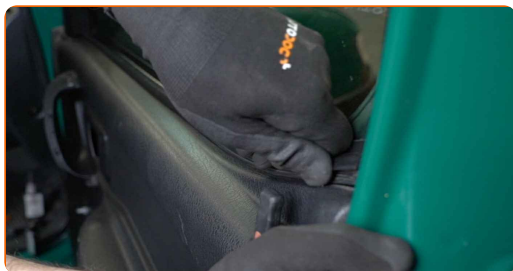
**31** Avvitare gli elementi di fissaggio inferiori della scheda portiera. Usa la chiave Torx T20.



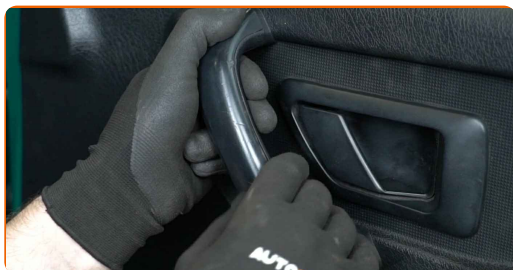
**32** Fissare la manopola del regolatore dell'alzacristalli.



**33** Installare la guarnizione di gomma superiore.



**34** Fissare il pannello di finitura della maniglia della portiera.



**35** Controllare che il regolatore del finestrino funzioni correttamente.

**36** Chiudere la portiera.

**BEN FATTO!** 

**VISUALIZZARE ALTRI TUTORIAL**

# AUTODOC – PEZZI DI RICAMBIO DI QUALITÀ E A BUON MERCATO ONLINE

L'APP DI AUTODOC: ACCHIAPPA DELLE SUPER OFFERTE E ACQUISTA RISPARMIANDO



**+ AUTODOC**

GET IT ON  **Google Play**

 **Download on the App Store**

**Download**

**UN'AMPIA SCELTA DI PEZZI DI RICAMBIO PER LA SUA AUTO**

**ALZACRISTALLI: UNA VASTA SELEZIONE**

## **DISCLAIMER:**

Il documento contiene solo raccomandazioni generali che possono esserti utili quando eseguite lavori di riparazione o sostituzione. AUTODOC non è responsabile per eventuali perdite, lesioni, danni di proprietà durante il processo di riparazione o di sostituzione a causa di uso scorretto o di errata interpretazione delle informazioni fornite.

AUTODOC non è responsabile di eventuali errori o incertezze presenti in queste istruzioni. Le informazioni fornite sono puramente a scopo informativo e non possono sostituire la consulenza di specialisti.

AUTODOC non è responsabile dell'uso scorretto o pericoloso di attrezzature, utensili e ricambi auto. AUTODOC raccomanda vivamente di fare attenzione e rispettare le regole di sicurezza durante lo svolgimento di lavori di riparazione o sostituzione. Nota Bene: l'uso di ricambi di bassa qualità non garantisce il livello di sicurezza stradale appropriato.

© Copyright 2023. Tutti i contenuti del sito internet, sono tutelati dal diritto d'autore in particolare i testi, le immagini e le fotografie. Tutti i diritti concernenti la copia, trasmissione a terzi, modifiche e traduzioni sono riservati ad AUTODOC SE.