



Come cambiare spazzole  
tergicristallo della parte  
anteriore su **PEUGEOT**  
**Partner Origin Van (G\_) -**  
Guida alla sostituzione

## VIDEO TUTORIAL SIMILE



Questo video mostra la procedura di sostituzione di una parte simile su un altro veicolo

### **Importante!**

Questa procedura di sostituzione può essere usata per:  
PEUGEOT Partner Origin Van (G\_) 1.6 HDi 90, PEUGEOT Partner Origin Van (G\_) Electric, PEUGEOT Partner Origin Van (G\_) 1.6

I vari passaggi possono variare leggermente a seconda della struttura dell'auto.

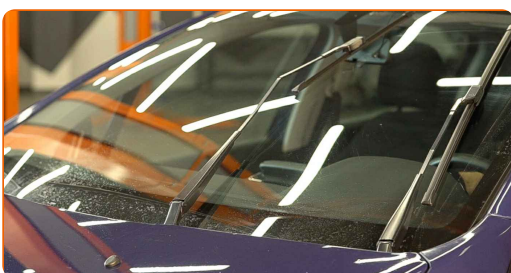
Questo tutorial è stato creato sulla base della procedura di sostituzione di una parte auto simile su: PEUGEOT 208 I Hatchback (CA\_, CC\_) 1.2

Sostituzione: spazzole tergicristallo - PEUGEOT Partner Origin Van (G\_).  
AUTODOC raccomanda:

- Sostituire sempre le spazzole anteriori del tergicristallo in forma di kit. Questo garantirà una pulizia del parabrezza più efficiente e uniforme.
- Non confondere le posizioni (conducente-passeggero) delle spazzole tergicristallo.
- La procedura di sostituzione è identica per entrambe le spazzole tergicristallo.
- Tutti i tipi di lavori dovrebbero essere eseguiti a motore spento.

**SOSTITUZIONE: SPAZZOLE TERGICRISTALLO - PEUGEOT PARTNER ORIGIN VAN (G\_). PROCEDERE COME SEGUE:**

- 1 Innesca l'accensione.
- 2 Metti la leva del tergicristallo in una posizione più ribassata.
- 3 Spegni il sistema di accensione. Nella modalità di manutenzione, i tergicristalli saranno nella posizione superiore.

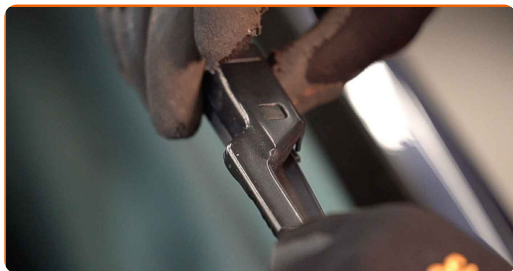


- 4 Prepara i nuovi tergicristalli.



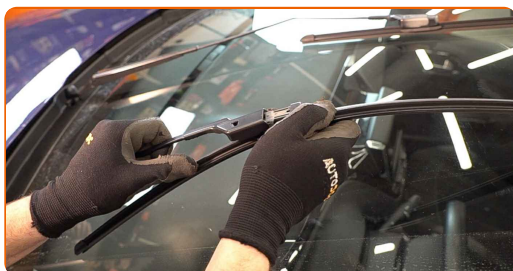
5

Staccare il braccio del tergicristallo dalla superficie del vetro fino all'arresto.



6

Premi il gancio. Rimuovi la spazzola dal braccio del tergicristallo.



Sostituzione: spazzole tergicristallo - PEUGEOT Partner Origin Van (G\_). Il consiglio degli esperti di AUTODOC:

- Quando si sostituisce la spazzola del tergicristallo, evita con cautela che la molla inserita del braccio del tergicristallo possa colpire il vetro del parabrezza.

7

Installa la nuova spazzola del tergicristallo e premi delicatamente il braccio del tergicristallo verso il basso sul vetro del parabrezza.



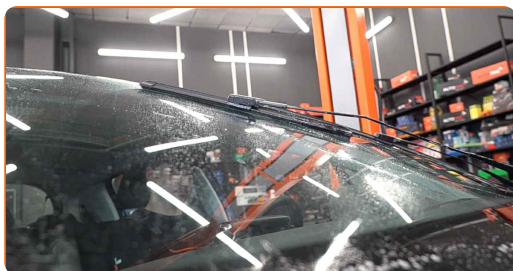
## Sostituzione: spazzole tergicristallo - PEUGEOT Partner Origin Van (G\_). Il consiglio di AUTODOC:

- Non toccare il bordo di gomma della spazzola, al fine di evitare il danneggiamento del suo rivestimento in grafite.
- Assicurarsi che la striscia di gomma della spazzola si adatti perfettamente al vetro, lungo la sua intera lunghezza.

8 Innesca l'accensione.

9 Metti la leva del tergicristallo in una posizione più ribassata. Facendo ciò, i tergicristalli passeranno dalla modalità di manutenzione alla modalità operativa.

10 Dopo l'installazione, verificare il buon funzionamento del meccanismo tergicristallo. Le lame non devono intersecarsi o urtare contro la guarnizione del parabrezza.

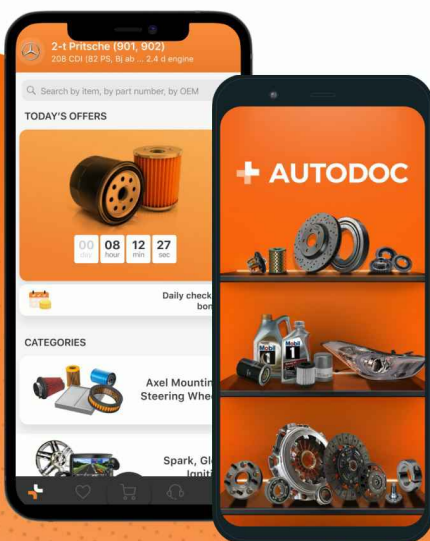


**BEN FATTO!** 


[VISUALIZZARE ALTRI TUTORIAL](#)


## AUTODOC – PEZZI DI RICAMBIO DI QUALITÀ E A BUON MERCATO ONLINE

L'APP DI AUTODOC: ACCHIAPPA DELLE SUPER OFFERTE E ACQUISTA RISPARMIANDO



**+ AUTODOC**

GET IT ON  **Google Play**

 **Download on the App Store**

**Download**

**UN'AMPIA SCELTA DI PEZZI DI RICAMBIO PER LA SUA AUTO**

**SPAZZOLE TERGICRISTALLO: UNA VASTA SELEZIONE**

### **DISCLAIMER:**

Il documento contiene solo raccomandazioni generali che possono esserti utili quando eseguite lavori di riparazione o sostituzione. AUTODOC non è responsabile per eventuali perdite, lesioni, danni di proprietà durante il processo di riparazione o di sostituzione a causa di uso scorretto o di errata interpretazione delle informazioni fornite.

AUTODOC non è responsabile di eventuali errori o incertezze presenti in queste istruzioni. Le informazioni fornite sono puramente a scopo informativo e non possono sostituire la consulenza di specialisti.

AUTODOC non è responsabile dell'uso scorretto o pericoloso di attrezzature, utensili e ricambi auto. AUTODOC raccomanda vivamente di fare attenzione e rispettare le regole di sicurezza durante lo svolgimento di lavori di riparazione o sostituzione. Nota Bene: l'uso di ricambi di bassa qualità non garantisce il livello di sicurezza stradale appropriato.

© Copyright 2023. Tutti i contenuti del sito internet, sono tutelati dal diritto d'autore in particolare i testi, le immagini e le fotografie. Tutti i diritti concernenti la copia, trasmissione a terzi, modifiche e traduzioni sono riservati ad AUTODOC SE.