



Come cambiare olio  
motore e filtro su  
**PEUGEOT Partner II**  
**Tepee** - Guida alla  
sostituzione

## VIDEO TUTORIAL SIMILE



Questo video mostra la procedura di sostituzione di una parte simile su un altro veicolo

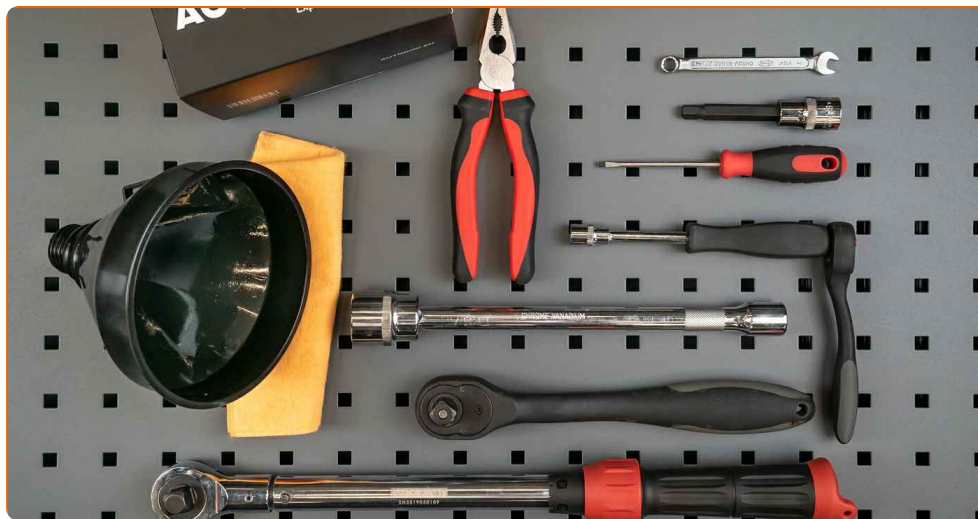
### **Importante!**

Questa procedura di sostituzione può essere usata per:  
PEUGEOT Partner II Tepee 1.6, PEUGEOT Partner II Tepee 1,6 (NFU (TU5JP4))

I vari passaggi possono variare leggermente a seconda della struttura dell'auto.

Questo tutorial è stato creato sulla base della procedura di sostituzione di una parte auto simile su: PEUGEOT 308 I Hatchback (4A, 4C) 1.6 16V

**SOSTITUZIONE: OLIO MOTORE E FILTRO - PEUGEOT  
PARTNER II TEPEE. ATTREZZI CHE POTREBBERO  
ESSERE NECESSARI:**



- Chiave combinate N°7
- Bussola a urti N°10
- Bussola a urti N°27
- punta HEX N.H8
- Pinze universali
- Giravite piatto
- Coppa drenaggio olio
- Imbuto
- Chiave dinamometrica
- Panno in microfibra
- Copertura parafango

**Acquistare utensili**

Sostituzione: olio motore e filtro - PEUGEOT Partner II Tepee. AUTODOC raccomanda:

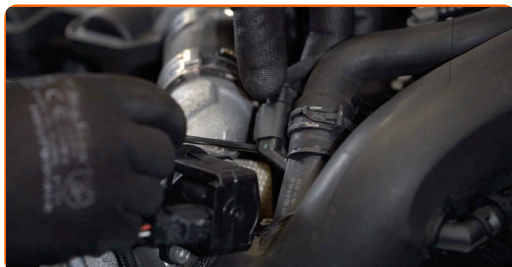
- Sostituisci il filtro dell'olio ogniqualvolta cambi l'olio del motore.
- Indossare guanti per evitare il contatto con il liquido caldo.
- Tutti i tipi di lavori dovrebbero essere eseguiti a motore spento.

## SOSTITUZIONE: OLIO MOTORE E FILTRO - PEUGEOT PARTNER II TEPEE. SEQUENZA RACCOMANDATA DELLE FASI:

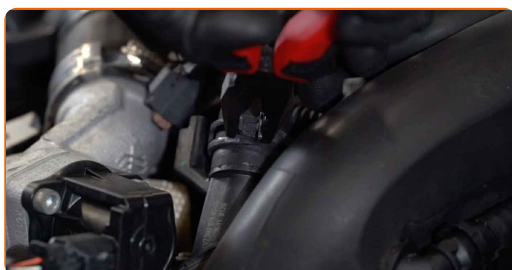
**1** Aprire il cofano.

**2** Usa una copertura di protezione del parafrangente per evitare il danneggiamento della verniciatura e dei componenti in plastica dell'auto .

**3.1** Scollega il sensore di vuoto.



**3.2** Serra il morsetto con le pinze universali e disconnetti il tubo flessibile del vuoto.



4

Svita i morsetti e scollega il tubo di aspirazione del compressore dall'alloggiamento del filtro dell'aria.



5

Allentare i morsetti di fissaggio che collegano il condotto dell'aria al alloggiamento del filtro dell'aria e al compressore. Utilizza una chiave combinata N°7.



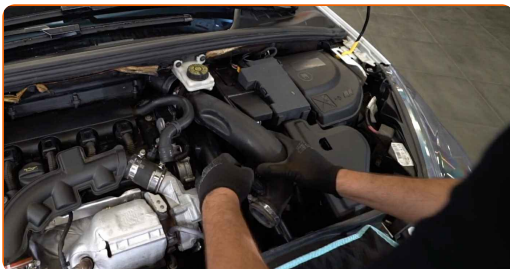
6

Scollega il tubo flessibile del basamento del sistema di ventilazione dal condotto dell'aria.



7

Scollega il tubo di aspirazione del compressore dall'alloggiamento del filtro dell'aria.



8

Svita il morsetto e gli elementi di fissaggio del tubo di aspirazione del filtro dell'aria . Utilizza una chiave combinata N°7. Utilizza una chiave a bussola N°10.



9

Scollega il tubo di aspirazione dell'aria dall'alloggiamento del filtro dell'aria.



10

Pulisci il tappo dell'alloggiamento del filtro dell'olio.



11

Svitare il tappo dell'alloggiamento del filtro insieme al vecchio elemento filtrante. Utilizza una chiave a bussola N°27.



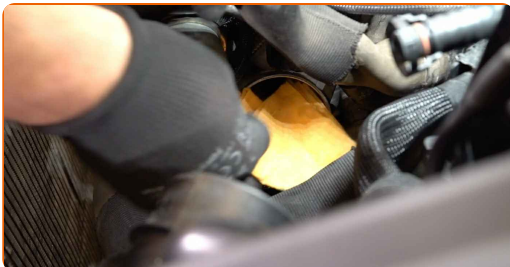
**12** Prepara un contenitore per il filtro dell'olio vecchio.



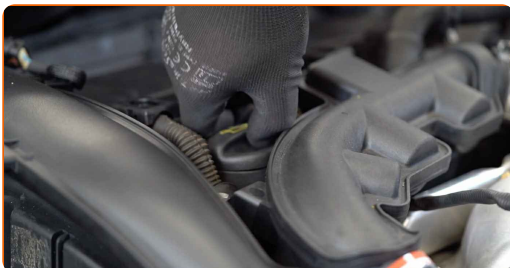
**13** Rimuovere dall'alloggiamento del filtro l'elemento filtrante da sostituire. Riponi la cartuccia del filtro vecchio nel recipiente.



**14** Copri l'alloggiamento del filtro dell'olio con un panno in microfibra per evitare che lo sporco e oggetti estranei raggiungano il sistema.



**15** Svita il tappo del serbatoio dell'olio.



**16** Solleva l'automobile utilizzando un martinetto e posizionala su una fossa di ispezione e manutenzione.

**AUTODOC raccomanda:**

- Il veicolo deve essere posizionato orizzontalmente. Se la sua posizione è inclinata, il tappo di scarico deve trovarsi nel punto più basso.

17

Poni un contenitore per gli oli esausti di una capacità di almeno 5 litri al di sotto del foro di drenaggio.



18

Svitare il tappo di scarico. Usa una chiave HEX N.H8.



19

Far scorrere l'olio usato.



**Sostituzione: olio motore e filtro - PEUGEOT Partner II Tepee. Consiglio:**

- Attenzione! L'olio potrebbe essere caldo.
- Attendi finchè l'olio è stato completamente drenato dal foro di drenaggio.



20 Pulisci la zona del foro di drenaggio della coppa dell'olio.



21 Avvita il nuovo tappo di drenaggio e stringerlo. Usa una chiave HEX N.H8. Usa una chiave dinamometrica. Serralo fino allo coppia di torsione di 30 Nm.



22 Abbassare l'automobile.

23 Rimuovi il coperchio del filtro dell'olio O-ring. Usa un giravite piatto.



24 Installa il nuovo coperchio O-ring sulla sua sede di montaggio sul coperchio del filtro.



25

Lubrifica la guarnizione di gomma del filtro nuovo con una piccola quantità di olio fresco.



26

Rimuovi il panno in microfibra dall'alloggiamento del filtro dell'olio.



27

Avvitare il nuovo filtro nella posizione di lavoro.



28

Avvitare il tappo. Usa una chiave dinamometrica. Utilizza una chiave a bussola N°27. Serralo fino alla coppia di torsione di 25 Nm.



29

Collega il tubo di aspirazione dell'aria all'alloggiamento del filtro dell'aria.



30

Stringi il morsetto e gli elementi di fissaggio sul tubo di aspirazione del filtro dell'aria. Utilizza una chiave combinata N°7. Utilizza una chiave a bussola N°10.



31

Connetti il tubo di aspirazione del compressore all'alloggiamento del filtro dell'aria.



32

Stringi i morsetti di fissaggio che collegano il condotto dell'aria all'alloggiamento del filtro dell'aria e al compressore. Utilizza una chiave combinata N°7.



33

Connetti il tubo flessibile del sistema di ventilazione del basamento al condotto dell'aria.



34

Collega il sensore di vuoto. Serra il morsetto con le pinze universali e connetti il tubo della valvola per vuoto.



35

Svita il tappo del serbatoio dell'olio. Introduci l'imbuto.



36

Versa l'olio nel motore attraverso serbatoio. Quantità di olio richiesta: 4.25 l.



Sostituzione: olio motore e filtro - PEUGEOT Partner II Tepee. Il consiglio degli esperti di AUTODOC:

- Utilizzare l'olio raccomandato dal costruttore.

37

Controlla il livello dell'olio usando l'astina di livello. Aggiungi dell'olio se necessario.



Sostituzione: olio motore e filtro - PEUGEOT Partner II Tepee. Gli esperti di AUTODOC raccomandano:

- Il livello dell'olio dovrebbe essere tra i valori minimi e massimi.

38

Stringi il tappo del serbatoio dell'olio.



39

Far funzionare il motore per qualche minuto. Dopo che la spia di segnalazione luminosa della pressione dell'olio sarà spenta, spegni il motore.

40

Controllare il livello dell'olio 5 minuti dopo l'arresto del motore, utilizzando un'asta, e aggiungere olio, se necessario.



**AUTODOC raccomanda:**

- Il livello dell'olio dovrebbe essere tra i valori minimi e massimi.
- Assicurarsi che il tappo del serbatoio dell'olio sia avvitato bene.
- Controlla l'aderenza del tappo filettato del foro di drenaggio e la guarnizione del filtro dell'olio. Se necessario, riavvitarli accuratamente.

**41** Rimuovi la copertura di protezione del parafrangente.

**42** Chiudere il cofano.

**Sostituzione: olio motore e filtro - PEUGEOT Partner II Tepee. I professionisti raccomandano:**

- Fai attenzione alla spia di segnalazione luminosa della pressione dell'olio nel sistema di lubrificazione, forse resterà accesa più a lungo del solito. Dopo qualche secondo, l'olio riempirà tutti i canali, e la luce sparirà.
- Al fine di proteggere l'ambiente dall'inquinamento, assicurati di smaltire i filtri utilizzati presso dei punti di raccolta specifici.

**BEN FATTO!** 

**VISUALIZZARE ALTRI TUTORIAL**

## AUTODOC – PEZZI DI RICAMBIO DI QUALITÀ E A BUON MERCATO ONLINE

L'APP DI AUTODOC: ACCHIAPPA DELLE SUPER OFFERTE E ACQUISTA RISPARMIANDO



**AUTODOC+**

GET IT ON  **Google Play**

Download on the  **App Store**

**Download**

**UN'AMPIA SCELTA DI PEZZI DI RICAMBIO PER LA SUA AUTO**

**FILTRO OLIO MOTORE: UNA VASTA SELEZIONE**

### **DISCLAIMER:**

Il documento contiene solo raccomandazioni generali che possono esserti utili quando eseguite lavori di riparazione o sostituzione. AUTODOC non è responsabile per eventuali perdite, lesioni, danni di proprietà durante il processo di riparazione o di sostituzione a causa di uso scorretto o di errata interpretazione delle informazioni fornite.

AUTODOC non è responsabile di eventuali errori o incertezze presenti in queste istruzioni. Le informazioni fornite sono puramente a scopo informativo e non possono sostituire la consulenza di specialisti.

AUTODOC non è responsabile dell'uso scorretto o pericoloso di attrezzature, utensili e ricambi auto. AUTODOC raccomanda vivamente di fare attenzione e rispettare le regole di sicurezza durante lo svolgimento di lavori di riparazione o sostituzione. Nota Bene: l'uso di ricambi di bassa qualità non garantisce il livello di sicurezza stradale appropriato.

© Copyright 2021. Tutti i contenuti del sito internet, sono tutelati dal diritto d'autore in particolare i testi, le immagini e le fotografie. Tutti i diritti concernenti la copia, trasmissione a terzi, modifiche e traduzioni sono riservati ad AUTODOC GmbH.