



Come cambiare olio  
motore e filtro su  
**PEUGEOT J5 Autobus**  
**(290P)** - Guida alla  
sostituzione

## VIDEO TUTORIAL SIMILE



Questo video mostra la procedura di sostituzione di una parte simile su un altro veicolo

### **Importante!**

Questa procedura di sostituzione può essere usata per:  
PEUGEOT J5 Autobus (290P) 2.0

I vari passaggi possono variare leggermente a seconda della struttura dell'auto.

Questo tutorial è stato creato sulla base della procedura di sostituzione di una parte auto simile su: PEUGEOT 406 Sedan 2.2

**SOSTITUZIONE: OLIO MOTORE E FILTRO - PEUGEOT J5  
AUTOBUS (290P). ATTREZZI CHE SARANNO  
NECESSARI:**



- Spazzola metallica
- Detergente spray multiuso
- Chiave dinamometrica
- Chiave combinate N°22
- Cap del filtro dell'olio 76/14-F
- Chiave a cricchetto
- Imbuto
- Coppa drenaggio olio
- Copertura parafango

**Acquistare utensili**

Sostituzione: olio motore e filtro - PEUGEOT J5 Autobus (290P). Gli esperti di AUTODOC raccomandano:

- Sostituisci il filtro dell'olio ogniqualvolta cambi l'olio del motore.
- Indossare guanti per evitare il contatto con il liquido caldo.
- Tutti i tipi di lavori dovrebbero essere eseguiti a motore spento.

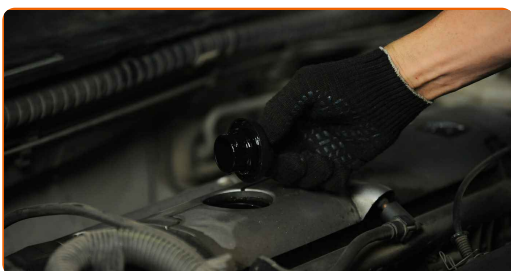
## SOSTITUZIONE: OLIO MOTORE E FILTRO - PEUGEOT J5 AUTOBUS (290P). UTILIZZARE LA SEGUENTE PROCEDURA:

**1** Aprire il cofano.

**2** Usa una copertura di protezione del parafrangente per evitare il danneggiamento della verniciatura e dei componenti in plastica dell'auto .

**3** Estrarre l'asta di livello dell'olio.

**4** Svita il tappo del serbatoio dell'olio.

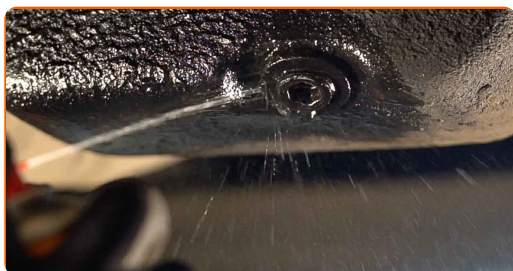


**5** Solleva l'automobile utilizzando un martinetto e posizionala su una fossa di ispezione e manutenzione.

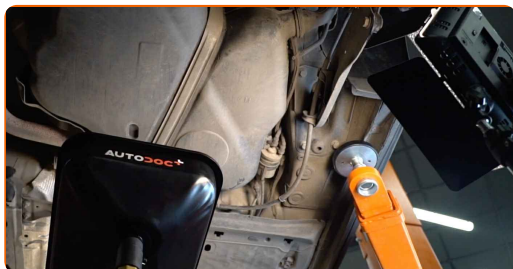
**AUTODOC raccomanda:**

- Il veicolo deve essere posizionato orizzontalmente. Se la sua posizione è inclinata, il tappo di scarico deve trovarsi nel punto più basso.

**6** Pulisci la zona del foro di drenaggio della coppa dell'olio. Usa una spazzola metallica. Usa un detergente spray multiuso.



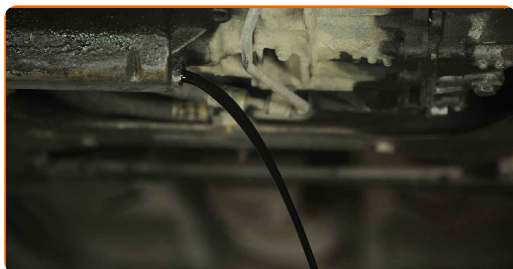
**7** Poni un contenitore per gli oli esausti di una capacità di almeno 5 litri al di sotto del foro di drenaggio.



**8** Svitare il tappo di scarico. Utilizza una chiave combinata N°22.



**9** Far scorrere l'olio usato.



Sostituzione: olio motore e filtro - PEUGEOT J5 Autobus (290P). Consiglio:

- Attenzione! L'olio potrebbe essere caldo.
- Attendi finchè l'olio è stato completamente drenato dal foro di drenaggio.

**10** Pulisci il filtro dell'olio. Usa un detergente spray multiuso.

**11** Svita il filtro dell'olio. Usa la bussola 76/14-F. Usa una chiave a cricchetto.

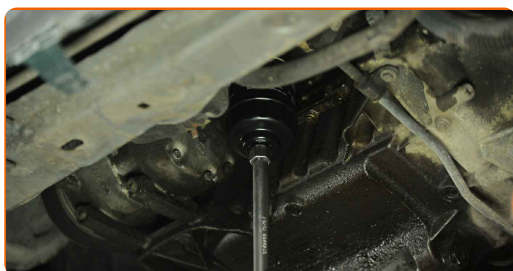


**12** Metti il vecchio filtro dell'olio nel contenitore.

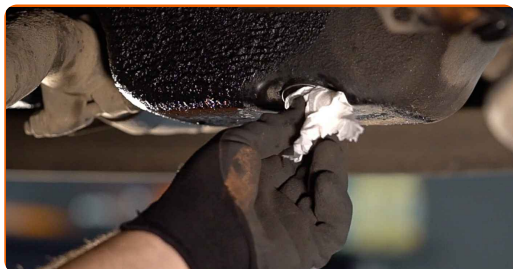


**13** Pulisci la sede del del filtro dell'olio. Usa un detergente spray multiuso.

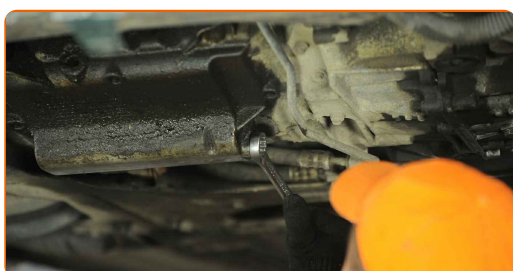
**14** Avvitare il nuovo filtro nella posizione di lavoro. Usa la bussola 76/14-F. Rispettare la coppia di serraggio prescritta.



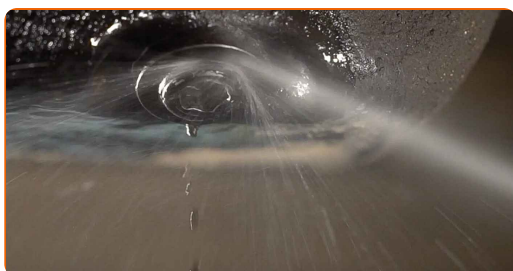
**15** Pulisci la zona del foro di drenaggio della coppa dell'olio.



**16** Avvita il nuovo tappo di drenaggio e stringerlo. Utilizza una chiave combinata N°22. Usa una chiave dinamometrica. Serralo fino allo coppia di torsione di 30 Nm.

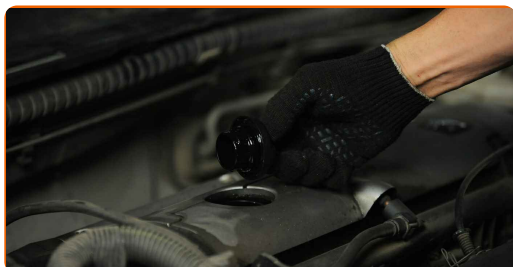


**17** Pulisci la zona del foro di drenaggio della coppa dell'olio. Usa un detergente spray multiuso.



**18** Abbassare l'automobile.

**19** Rimuovere il tappo bocchettone di riempimento olio.



**20** Introduci l'imbuto.

21

Versare l'olio nuovo nel motore nella quantità raccomandata dal produttore dell'auto.



Sostituzione: olio motore e filtro - PEUGEOT J5 Autobus (290P). Il consiglio degli esperti di AUTODOC:

- Utilizzare l'olio raccomandato dal costruttore.

22

Controlla il livello dell'olio usando l'astina di livello. Aggiungi dell'olio se necessario.



Fai attenzione!

- Il livello dell'olio dovrebbe essere tra i valori minimi e massimi.

23

Installare il tappo bocchettone di riempimento olio.

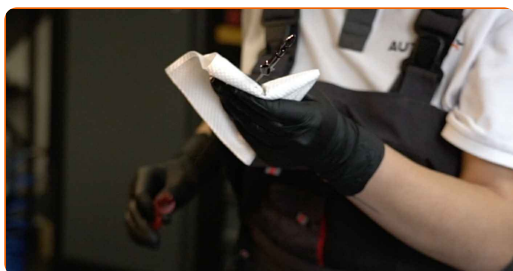




**24** Stringi il tappo del serbatoio dell'olio.

**25** Far funzionare il motore per qualche minuto. Dopo che la spia di segnalazione luminosa della pressione dell'olio sarà spenta, spegni il motore.

**26** Controllare il livello dell'olio 5 minuti dopo l'arresto del motore, utilizzando un'asta, e aggiungere olio, se necessario.



### Fai attenzione!

- Il livello dell'olio dovrebbe essere tra i valori minimi e massimi.
- Assicurarsi che il tappo del serbatoio dell'olio sia avvitato bene.
- Controlla l'aderenza del tappo filettato del foro di drenaggio e la guarnizione del filtro dell'olio. Se necessario, riavvitarli accuratamente.

**27** Rimuovi la copertura di protezione del parafango.

**28** Chiudere il cofano.

## Sostituzione: olio motore e filtro - PEUGEOT J5 Autobus (290P). Il consiglio di AUTODOC:

- Fai attenzione alla spia di segnalazione luminosa della pressione dell'olio nel sistema di lubrificazione, forse resterà accesa più a lungo del solito. Dopo qualche secondo, l'olio riempirà tutti i canali, e la luce sparirà.
- Al fine di proteggere l'ambiente dall'inquinamento, assicurati di smaltire i filtri utilizzati presso dei punti di raccolta specifici.

**BEN FATTO!** 

[VISUALIZZARE ALTRI TUTORIAL](#)

# AUTODOC – PEZZI DI RICAMBIO DI QUALITÀ E A BUON MERCATO ONLINE

L'APP DI AUTODOC: ACCHIAPPA DELLE SUPER OFFERTE E ACQUISTA RISPARMIANDO



**+ AUTODOC**

GET IT ON  **Google Play**

 **Download on the App Store**

**Download**

**UN'AMPIA SCELTA DI PEZZI DI RICAMBIO PER LA SUA AUTO**

**FILTRO OLIO MOTORE: UNA VASTA SELEZIONE**

## **DISCLAIMER:**

Il documento contiene solo raccomandazioni generali che possono esserti utili quando eseguite lavori di riparazione o sostituzione. AUTODOC non è responsabile per eventuali perdite, lesioni, danni di proprietà durante il processo di riparazione o di sostituzione a causa di uso scorretto o di errata interpretazione delle informazioni fornite.

AUTODOC non è responsabile di eventuali errori o incertezze presenti in queste istruzioni. Le informazioni fornite sono puramente a scopo informativo e non possono sostituire la consulenza di specialisti.

AUTODOC non è responsabile dell'uso scorretto o pericoloso di attrezzature, utensili e ricambi auto. AUTODOC raccomanda vivamente di fare attenzione e rispettare le regole di sicurezza durante lo svolgimento di lavori di riparazione o sostituzione. Nota Bene: l'uso di ricambi di bassa qualità non garantisce il livello di sicurezza stradale appropriato.

© Copyright 2023. Tutti i contenuti del sito internet, sono tutelati dal diritto d'autore in particolare i testi, le immagini e le fotografie. Tutti i diritti concernenti la copia, trasmissione a terzi, modifiche e traduzioni sono riservati ad AUTODOC SE.