



Come cambiare cinghia
poly-V su **PEUGEOT 308 I**
CC (4B) - Guida alla
sostituzione

VIDEO TUTORIAL SIMILE



Questo video mostra la procedura di sostituzione di una parte simile su un altro veicolo

Importante!

Questa procedura di sostituzione può essere usata per:
PEUGEOT 308 I CC (4B) 1.6 16V

I vari passaggi possono variare leggermente a seconda della struttura dell'auto.

Questo tutorial è stato creato sulla base della procedura di sostituzione di una parte auto simile su: PEUGEOT 207 Hatchback 1.6 16V VTi

SOSTITUZIONE: CINGHIA POLY-V - PEUGEOT 308 I CC
(4B). ATTREZZI CHE SONO NECESSARI:



• Chiave combinate N°30

• Copertura parafango

Acquistare utensili

AUTODOC raccomanda:

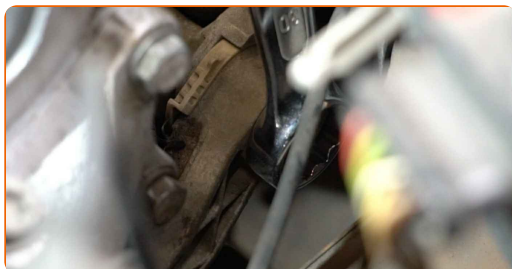
- Si prega di notare: tutti i lavori sulla vettura - PEUGEOT 308 I CC (4B) - dovrebbero essere effettuati a motore spento.

EFFETTUA LA SOSTITUZIONE NEL SEGUENTE ORDINE:

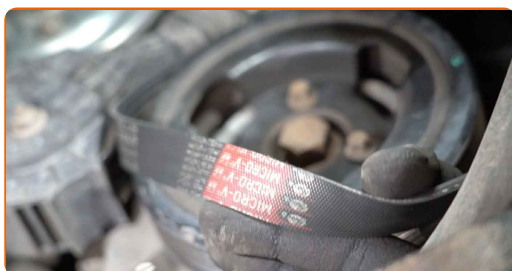
1 Aprire il cofano vano motore.

2 Usa una copertura di protezione del parafrangente per evitare il danneggiamento della verniciatura e dei componenti in plastica dell'auto.

3 Tira lateralmente la puleggia tenditore della cinghia poli V. Utilizza una chiave combinata N°30.



4 Rimuovi la cinghia poli V.



Sostituzione: cinghia poly-v - PEUGEOT 308 I CC (4B). Il consiglio di AUTODOC:

- Controlla le condizioni della puleggia tenditore e della puleggia folle. Sostituiscile se necessario.

5 Riporta la puleggia tenditore alla sua posizione iniziale.

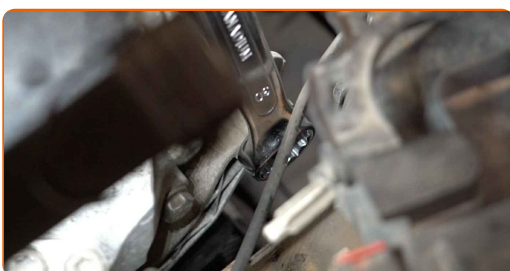
6 Installa la cinghia poli V.



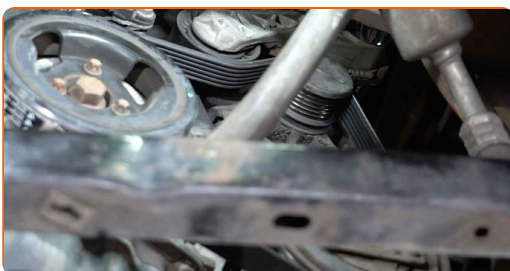
AUTODOC raccomanda:

- Assicurati che la cinghia poli V aderisca correttamente alla puleggia.

7 Tira lateralmente la puleggia tenditore della cinghia poli V. Utilizza una chiave combinata N°30.



8 Posizionare la cinghia a serpentina sulla puleggia dell'albero motore.



9 Riporta la puleggia tenditore alla sua posizione iniziale.



10 Rimuovi la copertura di protezione del parafrango.

11 Chiudere il cofano.

12 Far funzionare il motore per qualche minuto. Ciò è necessario per assicurarsi che il componente funzioni correttamente.

13 Spegni il motore.

BEN FATTO! 

[VISUALIZZARE ALTRI TUTORIAL](#)

AUTODOC – PEZZI DI RICAMBIO DI QUALITÀ E A BUON MERCATO ONLINE

L'APP DI AUTODOC: ACCHIAPPA DELLE SUPER OFFERTE E ACQUISTA RISPARMIANDO



AUTODOC+

GET IT ON  **Google Play**

Download on the  **App Store**

Download

UN'AMPIA SCELTA DI PEZZI DI RICAMBIO PER LA SUA AUTO

CINGHIA POLY-V: UNA VASTA SELEZIONE

DISCLAIMER:

Il documento contiene solo raccomandazioni generali che possono esserti utili quando eseguite lavori di riparazione o sostituzione. AUTODOC non è responsabile per eventuali perdite, lesioni, danni di proprietà durante il processo di riparazione o di sostituzione a causa di uso scorretto o di errata interpretazione delle informazioni fornite.

AUTODOC non è responsabile di eventuali errori o incertezze presenti in queste istruzioni. Le informazioni fornite sono puramente a scopo informativo e non possono sostituire la consulenza di specialisti.

AUTODOC non è responsabile dell'uso scorretto o pericoloso di attrezzature, utensili e ricambi auto. AUTODOC raccomanda vivamente di fare attenzione e rispettare le regole di sicurezza durante lo svolgimento di lavori di riparazione o sostituzione. Nota Bene: l'uso di ricambi di bassa qualità non garantisce il livello di sicurezza stradale appropriato.

© Copyright 2021. Tutti i contenuti del sito internet, sono tutelati dal diritto d'autore in particolare i testi, le immagini e le fotografie. Tutti i diritti concernenti la copia, trasmissione a terzi, modifiche e traduzioni sono riservati ad AUTODOC GmbH.