



Come cambiare  
cuscinetto ruota della  
parte posteriore su  
**PEUGEOT 307 Station  
Wagon (3E)** - Guida alla  
sostituzione

## VIDEO TUTORIAL SIMILE



Questo video mostra la procedura di sostituzione di una parte simile su un altro veicolo

### **Importante!**

Questa procedura di sostituzione può essere usata per:

PEUGEOT 307 Station Wagon (3E) 1.4 16V, PEUGEOT 307 Station Wagon (3E) 1.6 16V, PEUGEOT 307 Station Wagon (3E) 2.0 HDI 90, PEUGEOT 307 Station Wagon (3E) 1.6 HDi 110, PEUGEOT 307 Station Wagon (3E) 2.0 HDi 135, PEUGEOT 307 Station Wagon (3E) 2.0 16V, PEUGEOT 307 Station Wagon (3E) 2.0 HDI 110, PEUGEOT 307 Station Wagon (3E) 1.6 HDi, PEUGEOT 307 Station Wagon (3E) 1.6 BioFlex

I vari passaggi possono variare leggermente a seconda della struttura dell'auto.

Questo tutorial è stato creato sulla base della procedura di sostituzione di una parte auto simile su: PEUGEOT 207 Hatchback 1.6 16V VTi

**SOSTITUZIONE: CUSCINETTO RUOTA - PEUGEOT 307  
STATION WAGON (3E). ELENCO DEGLI ATTREZZI  
NECESSARI:**



- Spazzola metallica
- Spazzola pulente in nylon
- WD-40 spray lubrificante
- Detergente spray multiuso
- Pulitore freni
- Grasso multiuso
- Grasso al rame
- Chiave dinamometrica
- Chiave combinate N°19
- Bussola nr. 13
- Bussola nr. 36
- Punta Torx T55
- Chiavi a bussola per dadi cerchio ruote N°17
- Arretratore per pistoncini freni a disco
- Chiave a cricchetto
- Giramaschi
- Martello
- Scalpello piatto
- Martello di gomma
- Giravite Piatto
- Piede di porco
- Estrattore mozzo ruota con martello scorrevole
- Cunei ruote

**Acquistare utensili**

Sostituzione: cuscinetto ruota - PEUGEOT 307 Station Wagon (3E). AUTODOC raccomanda:

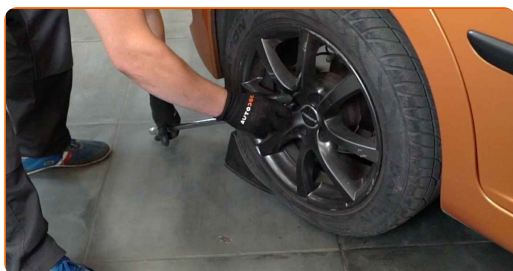
- Non riutilizzare il blocco del cuscinetto rimosso della vostra automobile PEUGEOT 207
- La procedura di sostituzione del cuscinetto del mozzo della ruota è identico per entrambe le ruote sullo stesso asse.
- Tutti i tipi di lavori dovrebbero essere eseguiti a motore spento.

## SOSTITUZIONE: CUSCINETTO RUOTA - PEUGEOT 307 STATION WAGON (3E). SEQUENZA RACCOMANDATA DELLE FASI:

**1** Aprire il cofano vano motore. Svita il tappo del serbatoio del liquido dei freni.

**2** Serra le ruote con i cunei.

**3** Allentare i bulloni di fissaggio della ruota. Usa la chiave a bussola per dadi cerchio ruota n.17.



**4** Sollevare la parte posteriore del veicolo e fissarlo per mezzo di appoggi.

**5** Svita i bulloni delle ruote.



**AUTODOC raccomanda:**

- **Importante!** Tenere la ruota mentre si svitano i bulloni di fissaggio. PEUGEOT 307 Station Wagon (3E)

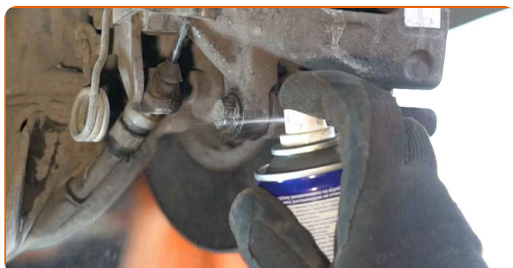
**6**

Smonta le ruote.



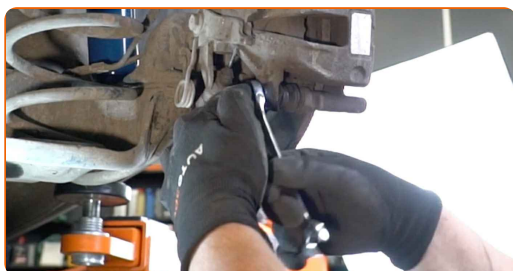
**7**

Pulisci gli elementi di fissaggio della pinza freno. Usa una spazzola metallica. Usa un detergente spray multiuso.



**8**

Svitare l'attacco della pinza freno. Utilizza una chiave combinata N°19. Utilizza una chiave a bussola N°13. Usa una chiave a cricchetto.



**9**

Separa le pastiglie dei freni. Usa un piede di porco.

10

Rimuovere la pinza del freno.



Sostituzione: cuscinetto ruota - PEUGEOT 307 Station Wagon (3E). Il consiglio degli esperti di AUTODOC:

- Usare un filo per legare la pinza alla sospensione o carrozzeria senza scollegarla dal tubo flessibile del freno, al fine di evitare la depressurizzazione del sistema.
- Assicurarsi che la pinza non sia appesa al tubo flessibile del freno.
- Evita di premere il pedale del freno dopo la rimozione della pinza del freno. In caso contrario, lo stantuffo potrebbe cadere dal cilindro del freno, provocando la fuoriuscita del liquido freni e la depressurizzazione del sistema.
- Controlla il supporto della pinza freno, il perno guida della pinza freno e i parapolveri. Puliscili. Sostituiscili, se necessario.

11

Rimuovere le pastiglie del freno. Usa un piede di porco.



**12** Pulisci gli elementi di fissaggio del supporto pinza freno. Usa una spazzola metallica. Usa lo spray WD-40.



**13** Svitare l'attacco della staffa pinza freno. Usa la chiave Torx T 55. Usa un giramaschi.



**14** Rimuovere la staffa della pinza.



**15** Pulisci gli elementi di fissaggio del disco freno. Usa una spazzola metallica. Usa lo spray WD-40.



16

Rimuovere il cappuccio del dado del mozzo della ruota. Usa un piede di porco. Usa un martello di gomma.



Sostituzione: cuscinetto ruota - PEUGEOT 307 Station Wagon (3E). Il consiglio di AUTODOC:

- In alcune auto il dado del mozzo della ruota non è protetto da un tappo.

17

Allargare l'acciaccatura del dado di fissaggio del mozzo ruota. Usa uno scalpello piatto per la lavorazione dei metalli. Usa un martello.



18

Svitare il dado del mozzo. Utilizza una chiave a bussola N°36. Usa un giramaschi.





- 19** Rimuovi il disco freno assemblato con il cuscinetto del mozzo della ruota. Utilizza un estrattore mozzo ruota con martello scorrevole.



- 20** Pulire l'asse del mozzo a snodo. Usa una spazzola metallica. Usa un detergente spray multiuso.



- 21** Trattare l'asse del mozzo a snodo. Usa un grasso multiuso. Usa un giravite piatto.



- 22** Pulire il sostegno pinza freno da sporco e polvere. Usa una spazzola metallica. Usa un pulitore freni.



**AUTODOC raccomanda:**

- Sostituzione: cuscinetto ruota - PEUGEOT 307 Station Wagon (3E). Dopo aver applicato lo spray, attendere qualche minuto.

**23**

Installa il disco freno assemblato con il cuscinetto del mozzo della ruota.



**24**

Stringere il dado del mozzo della ruota. Utilizza una chiave a bussola N°36. Usa una chiave dinamometrica. Serralo fino alla coppia di torsione di 270 Nm.



**Sostituzione: cuscinetto ruota - PEUGEOT 307 Station Wagon (3E). Gli esperti di AUTODOC raccomandano:**

- Il blocco cuscinetto mozzo ruota non deve inclinarsi sul fusello dell'asse.
- Durante il montaggio usare solo bulloni e dadi nuovi.

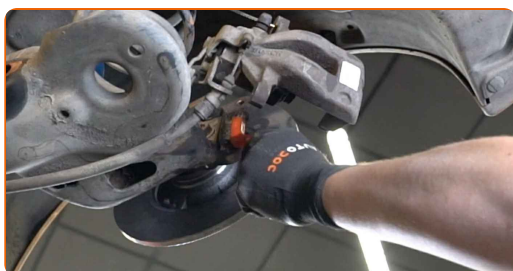
- 25** Puntellare il dado di fissaggio del mozzo ruota. Usa uno scalpello piatto per la lavorazione dei metalli. Usa un martello.



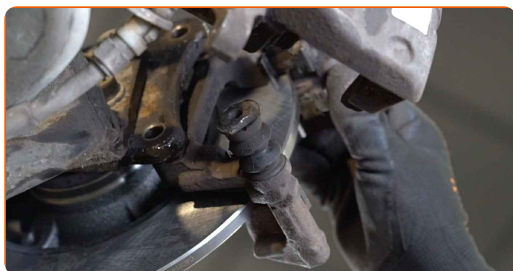
- 26** Installare il coperchio del dado del mozzo. Usa un martello di gomma.



- 27** Pulisci le sedi di montaggio della pinza e la sua staffa. Usa una spazzola metallica. Usa lo spray WD-40.



- 28** Installare il sostegno pinza freno.



- 29** Serrare il sostegno pinza freno. Usa la chiave Torx T 55. Usa una chiave dinamometrica. Serralo fino allo coppia di torsione di 53 Nm.



- 30** Tratta con del prodotto il pistone della pinza freno. Usare una spazzola pulente in nylon. Usa un pulitore freni.



**AUTODOC raccomanda:**

- Sostituzione: cuscinetto ruota - PEUGEOT 307 Station Wagon (3E). Dopo aver applicato lo spray, attendere qualche minuto.

- 31** Premere il pistone della pinza freno. Usa un arretratore per pistoncini freni a disco.



**32** Installare le pastiglie del freno.



**33** Montare la pinza del freno e fissarla. Utilizza una chiave combinata N°19. Utilizza una chiave a bussola N°13. Usa una chiave dinamometrica. Serralo fino allo coppia di torsione di 30 Nm.



**34** Tratta la superficie nella quale il disco freno fa contatto con il cerchione della ruota. Usa il grasso al rame.



**35** Pulisci la superficie del disco freno. Usa un pulitore freni.



**AUTODOC raccomanda:**

- Sostituzione: cuscinetto ruota - PEUGEOT 307 Station Wagon (3E). Dopo aver applicato lo spray, attendere qualche minuto.

**36** Installare la ruota.



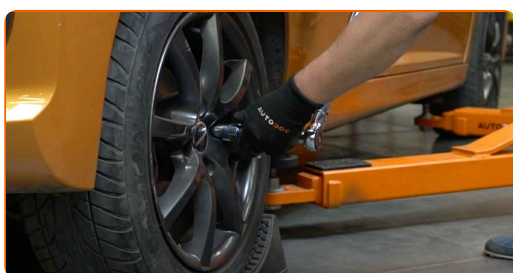
**AUTODOC raccomanda:**

- **Attenzione!** Per evitare lesioni, tenere la ruota mentre si avvitano i bulloni di fissaggio alla vettura. PEUGEOT 307 Station Wagon (3E)

**37** Avvita i bulloni delle ruote. Usa la chiave a bussola per dadi cerchio ruota n.17.



**38** Rimettere il veicolo per terra e, lavorando in ordine incrociato, serrare i bulloni di fissaggio delle ruote. Usa la chiave a bussola per dadi cerchio ruota n.17. Usa una chiave dinamometrica. Serralo fino allo coppia di torsione di 100 Nm.



39

Rimuovi i cric e i cunei.



Sostituzione: cuscinetto ruota - PEUGEOT 307 Station Wagon (3E). Gli esperti di AUTODOC raccomandano:

- Controllare il livello di liquido freni nel serbatoio di espansione e ripristinarne il livello adeguato, se necessario.

40

Stringi il tappo del serbatoio del fluido dei freni. Chiudere il cofano.

Sostituzione: cuscinetto ruota - PEUGEOT 307 Station Wagon (3E). Gli esperti di AUTODOC raccomandano:

- Senza avviare il motore, premere il pedale del freno più volte finché non viene percepita una resistenza significativa.

**BEN FATTO!** 

**VISUALIZZARE ALTRI TUTORIAL**

## AUTODOC – PEZZI DI RICAMBIO DI QUALITÀ E A BUON MERCATO ONLINE

L'APP DI AUTODOC: ACCHIAPPA DELLE SUPER OFFERTE E ACQUISTA RISPARMIANDO



**+ AUTODOC**

GET IT ON  **Google Play**

 **Download on the App Store**

**Download**

**UN'AMPIA SCELTA DI PEZZI DI RICAMBIO PER LA SUA AUTO**

**CUSCINETTO RUOTA: UNA VASTA SELEZIONE**

### **DISCLAIMER:**

Il documento contiene solo raccomandazioni generali che possono esserti utili quando eseguite lavori di riparazione o sostituzione. AUTODOC non è responsabile per eventuali perdite, lesioni, danni di proprietà durante il processo di riparazione o di sostituzione a causa di uso scorretto o di errata interpretazione delle informazioni fornite.

AUTODOC non è responsabile di eventuali errori o incertezze presenti in queste istruzioni. Le informazioni fornite sono puramente a scopo informativo e non possono sostituire la consulenza di specialisti.

AUTODOC non è responsabile dell'uso scorretto o pericoloso di attrezzature, utensili e ricambi auto. AUTODOC raccomanda vivamente di fare attenzione e rispettare le regole di sicurezza durante lo svolgimento di lavori di riparazione o sostituzione. Nota Bene: l'uso di ricambi di bassa qualità non garantisce il livello di sicurezza stradale appropriato.

© Copyright 2023. Tutti i contenuti del sito internet, sono tutelati dal diritto d'autore in particolare i testi, le immagini e le fotografie. Tutti i diritti concernenti la copia, trasmissione a terzi, modifiche e traduzioni sono riservati ad AUTODOC SE.