



Come cambiare
cuscinetto ruota della
parte anteriore su
PEUGEOT 307 Sedan -
Guida alla sostituzione

VIDEO TUTORIAL SIMILE



Questo video mostra la procedura di sostituzione di una parte simile su un altro veicolo

Importante!

Questa procedura di sostituzione può essere usata per:

PEUGEOT 307 Sedan 1.6, PEUGEOT 307 Sedan 2.0, PEUGEOT 307 Sedan 2.0 HDi

I vari passaggi possono variare leggermente a seconda della struttura dell'auto.

Questo tutorial è stato creato sulla base della procedura di sostituzione di una parte auto simile su: PEUGEOT 307 SW (3H) 2.0 HDi 135

**SOSTITUZIONE: CUSCINETTO RUOTA - PEUGEOT 307
SEDAN. ATTREZZI CHE SONO NECESSARI:**



- Spazzola metallica
- WD-40 spray lubrificante
- Pulitore freni
- Grasso al rame
- Chiave dinamometrica
- Chiave combinate N°18
- Bussola nr. 10
- Bussola nr. 16
- Bussola nr. 17
- Bussola nr. 18
- Bussola nr. 21
- Bussola nr. 36
- Punta Torx T30
- Punta Torx T50
- Chiavi a bussola per dadi cerchio ruote N°17
- Chiave a cricchetto
- Set di montaggio/smontaggio cuscinetti e boccole.
- Giramaschi
- Martello
- Cacciaspina
- Cacciavite a percussione
- Pinze per anelli di sicurezza
- Estrattore universale a tre bracci
- Separatore cuscinetti
- Estrattore giunto sferico
- Piede di porco
- Cric idraulico per trasmissione
- Cunei ruote

Acquistare utensili

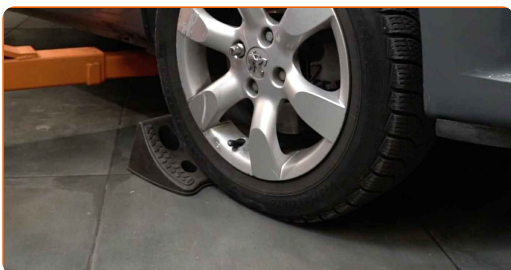
Sostituzione: cuscinetto ruota - PEUGEOT 307 Sedan. AUTODOC raccomanda:

- Non riutilizzare il blocco del cuscinetto rimosso della vostra automobile PEUGEOT 307 Sedan.
- La procedura di sostituzione del cuscinetto del mozzo della ruota è identico per entrambe le ruote sullo stesso asse.
- Tutti i tipi di lavori dovrebbero essere eseguiti a motore spento.

SOSTITUZIONE: CUSCINETTO RUOTA - PEUGEOT 307 SEDAN. PROCEDERE COME SEGUE:

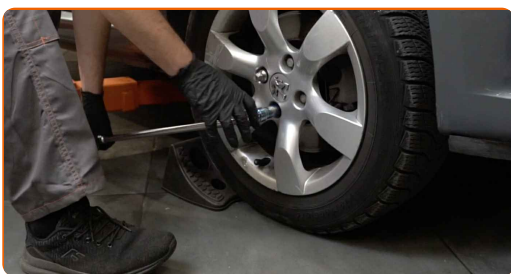
1

Serra le ruote con i cunei.



2

Allentare i bulloni di fissaggio della ruota. Usa la chiave a bussola per dadi cerchio ruota n.17.



3

Sollevare la parte anteriore del veicolo e fissarlo per mezzo di appoggi.

4

Svita i bulloni delle ruote.

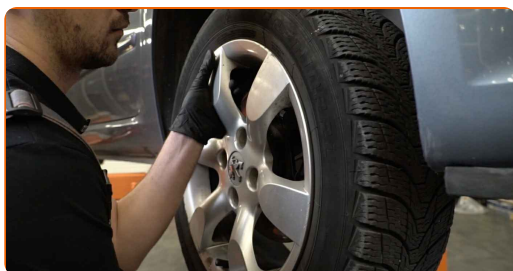


Sostituzione: cuscinetto ruota - PEUGEOT 307 Sedan. Gli esperti di AUTODOC raccomandano:

- Per evitare incidenti, solleva la ruota quando sviti i bulloni.

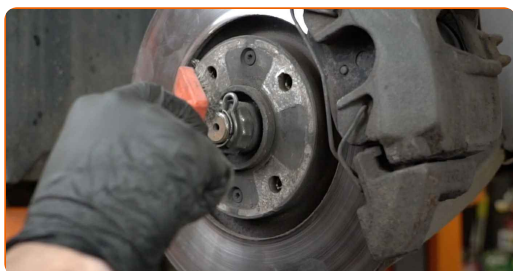
5

Smonta le ruote.



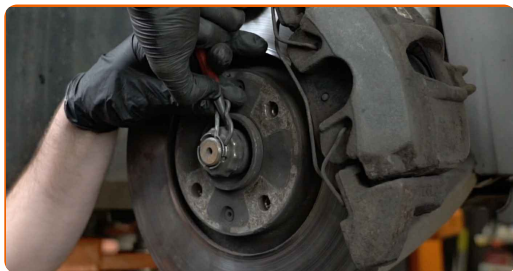
6

Pulire la coppiglia del dado dell'assale CV. Usa una spazzola metallica.



7

Rimuovere la coppia del dado dell'assale CV. Usa un cacciaspina.



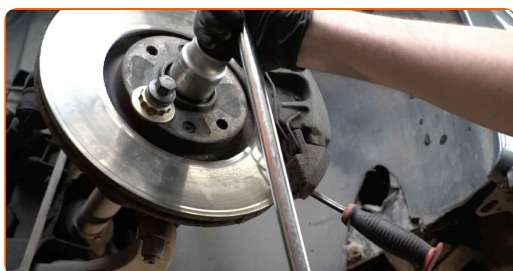
8

Pulire l'elemento di fissaggio del semiassse. Usa una spazzola metallica. Usa lo spray WD-40.



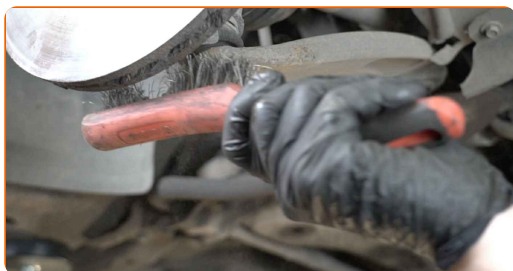
9

Allenta l'elemento di fissaggio dell'albero di trasmissione. Utilizza una chiave a bussola N°36. Usa una chiave a cricchetto.

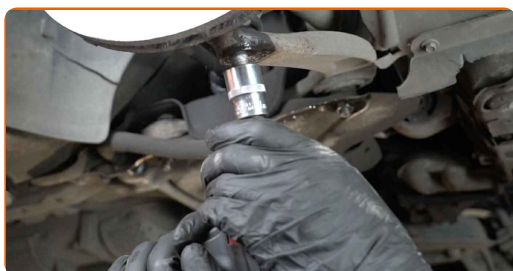


10

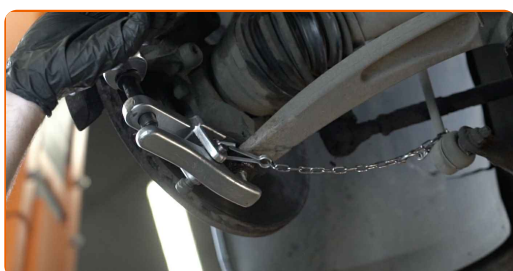
Pulisci tutti gli snodi del braccio. Usa una spazzola metallica. Usa lo spray WD-40.



- 11** Svita gli elementi di fissaggio che collegano il giunto sferico al braccio di sospensione. Utilizza una chiave a bussola N°21. Usa un giramaschi.



- 12** Scollegare il giunto sferico dal braccio. Usa un estrattore del giunto sferico.



- 13** Puntellare il fuso a snodo. Usa un cric idraulico per trasmissione.



- 14** Scollegare il giunto sferico dal braccio. Usa un piede di porco.



- 15** Rimuovi il supporto da sotto il fuso a snodo.



AUTODOC raccomanda:

- Sostituzione: cuscinetto ruota - PEUGEOT 307 Sedan. Abbassare il cric di trasmissione delicatamente, senza scatti, per evitare di danneggiare i componenti e i meccanismi.

16

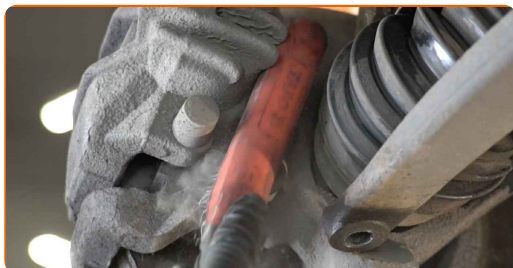
Scollega l'albero di trasmissione dal fuso a snodo.

Sostituzione: cuscinetto ruota - PEUGEOT 307 Sedan. Consiglio:

- Assicurati che l'albero di trasmissione non sia scarico (quando l'auto è sollevata).

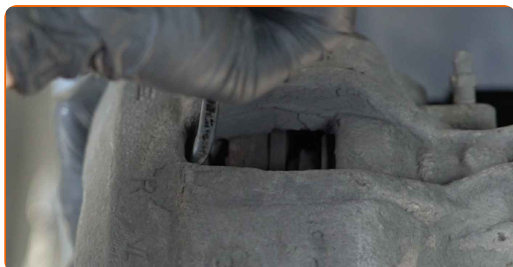
17

Pulisci gli elementi di fissaggio del supporto pinza freno. Usa una spazzola metallica. Usa lo spray WD-40.



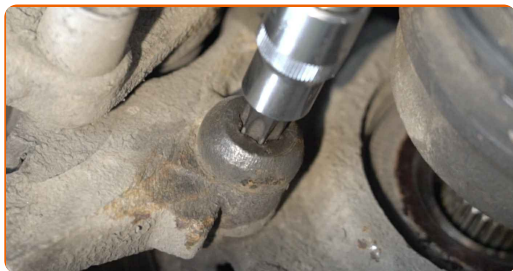
18

Separa le pastiglie dei freni. Usa un piede di porco.



19

Svitare l'attacco della staffa pinza freno. Usa la chiave Torx T 50. Usa un giramaschi.



20

Rimuovi la pinza freno insieme alla sua staffa.



Sostituzione: cuscinetto ruota - PEUGEOT 307 Sedan. I professionisti raccomandano:

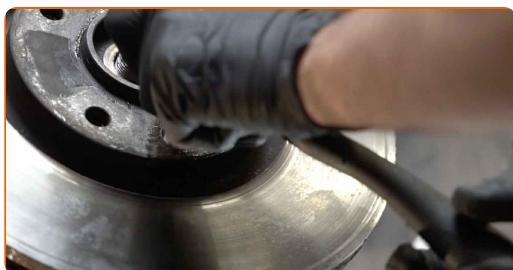
- Usare un filo per legare la pinza alla sospensione o carrozzeria senza scollegarla dal tubo flessibile del freno, al fine di evitare la depressurizzazione del sistema.
- Assicurarsi che la pinza non sia appesa al tubo flessibile del freno.
- Evita di premere il pedale del freno dopo la rimozione della pinza del freno. In caso contrario, lo stantuffo potrebbe cadere dal cilindro del freno, provocando la fuoriuscita del liquido freni e la depressurizzazione del sistema.
- Controlla il supporto della pinza freno, il perno guida della pinza freno e i parapolveri. Puliscili. Sostituiscili, se necessario.

- 21** Pulisci l'elemento di fissaggio che collega le testine tiranti al fuso a snodo. Usa una spazzola metallica. Usa lo spray WD-40.



- 22** Pulisci gli elementi di fissaggio del disco freno. Usa una spazzola metallica. Usa lo spray WD-40.

- 23** Svitare l'attacco del disco freno. Usa la chiave Torx T 30. Usa un cacciavite a percussione.



- 24** Rimuovere il disco del freno.



- 25** Svitare il dado di attacco del gambo al fuso a snodo. Utilizza una chiave a bussola N°16. Usa una chiave a cricchetto.



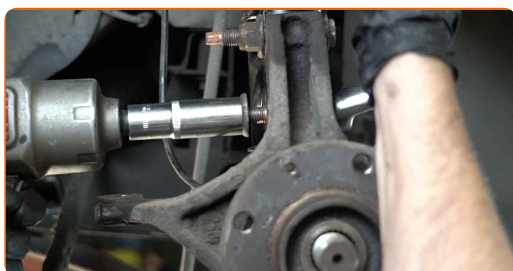
26

Scollegare il gambo tirante dal fuso a snodo. Usa un estrattore del giunto sferico.



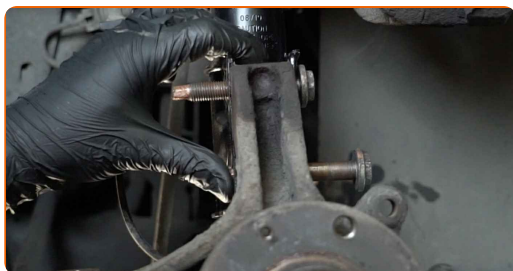
27

Svita gli elementi di fissaggio che collegano il puntone dell'ammortizzatore al fuso a snodo. Utilizza una chiave combinata N°18. Utilizza una chiave a bussola N°18. Usa una chiave a cricchetto.



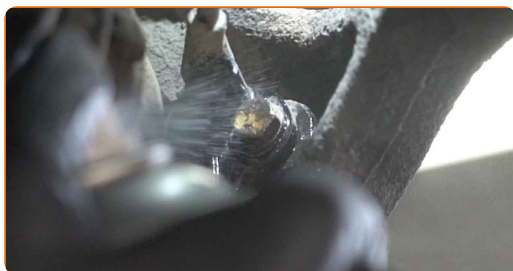
28

Rimuovi i bulloni di fissaggio.

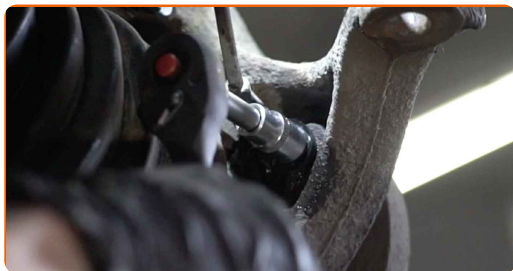


29

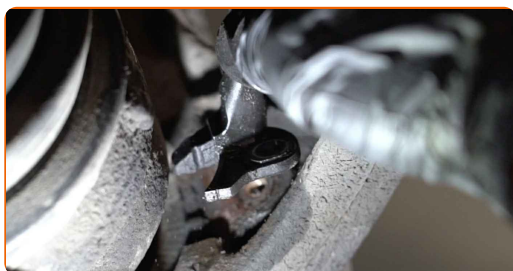
Tattare l'elemento di fissaggio del sensore ABS. Usa una spazzola metallica. Usa lo spray WD-40.



30 Svita gli elementi di fissaggio del sensore ABS. Utilizza una chiave a bussola N°10. Usa una chiave a cricchetto.



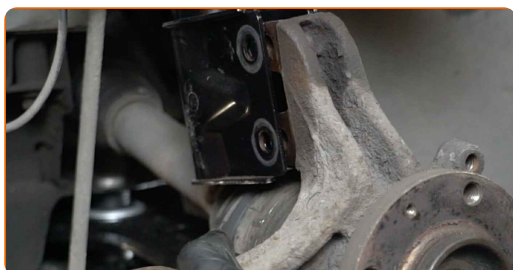
31 Rimuovere il sensore ABS dal fuso a snodo.



32 Rimuovi i bulloni di fissaggio.



33 Scollegare il fuso a snodo dal supporto di ammortizzazione.



34 Rimuovere il fuso a snodo insieme al mozzo.



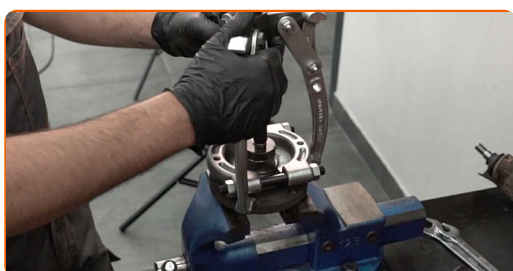
35

Estrarre il mozzo della ruota dal fuso a snodo. Usa un cacciaspina. Usa un martello.



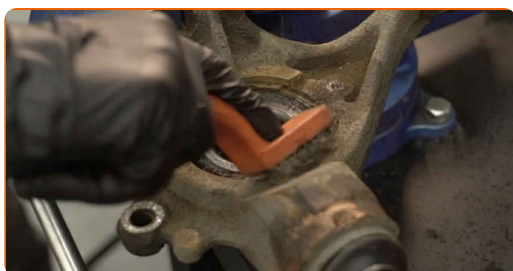
36

Rimuovere la gabbia interna del cuscinetto dal mozzo della ruota. Usare un separatore cuscinetti. Usa un estrattore universale a tre bracci.



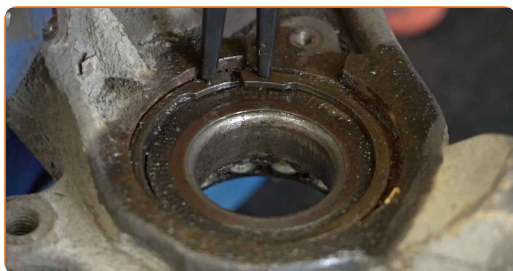
37

Pulire l'anello di ritegno del cuscinetto del mozzo ruota. Usa una spazzola metallica. Usa lo spray WD-40.



38

Rimuovere l'anello di sicurezza del cuscinetto mozzo ruota. Usa le pinze per anelli di sicurezza.



39

Estrarre il cuscinetto del mozzo della ruota. Usare un set di montaggio/smontaggio cuscinetti e boccole.



40

Pulisci la sede di montaggio del cuscinetto del mozzo. Usa una spazzola metallica. Usa lo spray WD-40.



41

Inserire il nuovo cuscinetto nel fuso a snodo.



Sostituzione: cuscinetto ruota - PEUGEOT 307 Sedan. Il consiglio degli esperti di AUTODOC:

- Assicurati che il cuscinetto del mozzo della ruota sia posizionato correttamente. Evita un suo disallineamento.
- Smetti di pressare sulla superficie del cuscinetto subito dopo averla posizionata sulla sua sede di montaggio.

42

Installare l'anello di sicurezza del cuscinetto mozzo ruota. Usa le pinze per anelli di sicurezza.



43

Pulisci il mozzo. Usa lo spray WD-40.



44

Installare il mozzo della ruota sul fuso a snodo. Usare un set di montaggio/smontaggio cuscinetti e boccole.



45

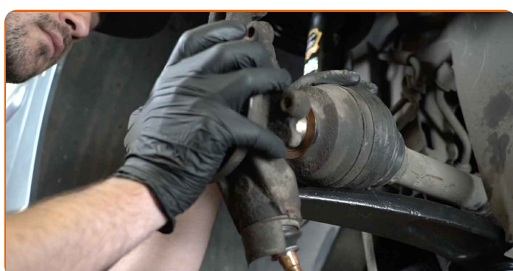
Pulisci le scanalature del giunto omocinetico dell'albero di trasmissione. Usa una spazzola metallica. Usa lo spray WD-40.



- 46** Pulisci le sedi di montaggio delle testine tiranti dello sterzo. Pulisci le sedi di montaggio e la filettatura del braccio di sospensione. Usa una spazzola metallica. Usa lo spray WD-40.



- 47** Installa il fuso a snodo insieme al mozzo.



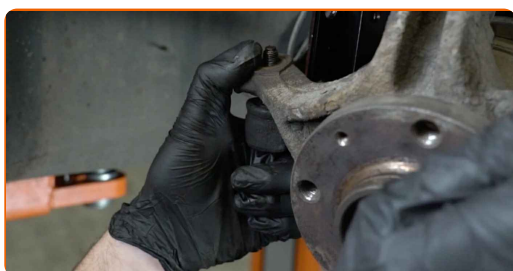
- 48** Montare l'albero di trasmissione.



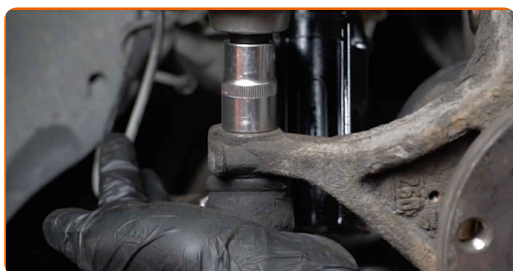
- 49** Unisci il giunto sferico al braccio di sospensione.



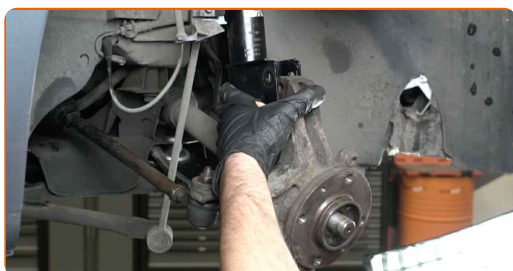
- 50** Collegare il gambo tirante al fuso a snodo.



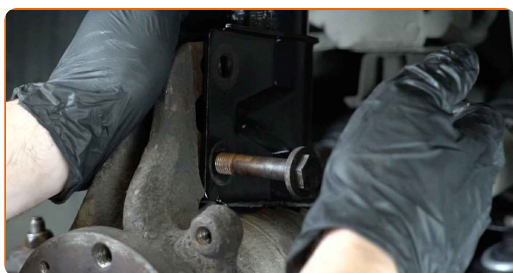
- 51** Avvita il dado di serraggio che collega le testine tiranti dello sterzo al fuso a snodo. Utilizza una chiave a bussola N°17. Usa una chiave a cricchetto.



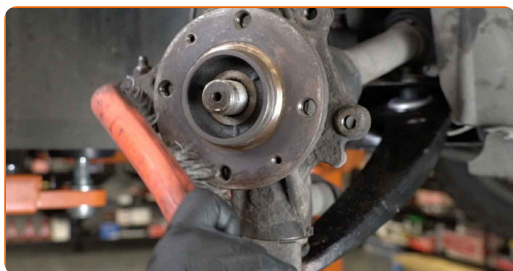
- 52** Fissare il supporto di ammortizzazione sul fuso a snodo. Usa un piede di porco.



- 53** Monta i bulloni di fissaggio.



- 54** Pulisci il mozzo. Usa una spazzola metallica. Tratta la superficie di contatto. Usa il grasso al rame.



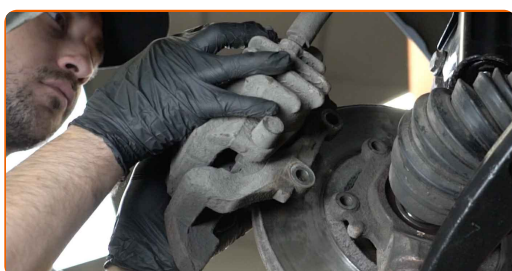
- 55** Installare il disco del freno.



- 56** Serrare l'attacco del disco freno. Usa la chiave Torx T 30. Usa una chiave dinamometrica. Serralo fino allo coppia di torsione di 9 Nm.



- 57** Installa la pinza freno insieme alla sua staffa.



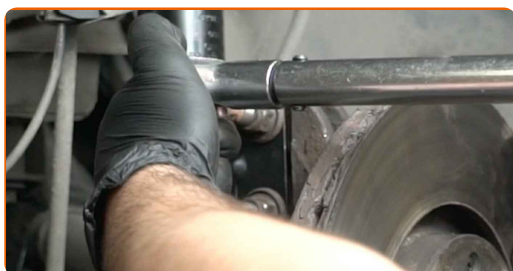
- 58** Serrare il sostegno pinza freno. Usa la chiave Torx T 50. Usa una chiave dinamometrica. Serralo fino allo coppia di torsione di 105 Nm.



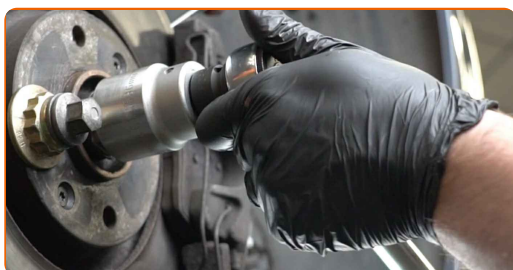
- 59** Serra gli elementi di fissaggio inferiori che collegano l'ammortizzatore al fuso a snodo. Utilizza una chiave combinata N°18. Utilizza una chiave a bussola N°18. Usa una chiave dinamometrica. Serralo fino allo coppia di torsione di 90 Nm.



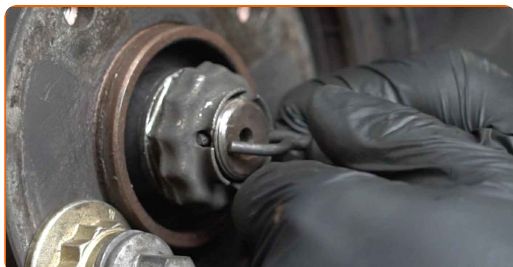
- 60** Serra il bullone di fissaggio che collega la testina tirante al fuso a snodo. Utilizza una chiave a bussola N°17. Usa una chiave dinamometrica. Serralo fino allo coppia di torsione di 35 Nm.



- 61** Serra il dado dell'albero di trasmissione. Utilizza una chiave a bussola N°36. Usa una chiave dinamometrica. Serralo fino allo coppia di torsione di 280 Nm.



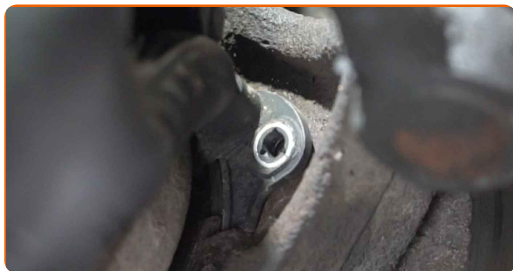
- 62** Installare la coppia del dado dell'assale CV. Usa un piede di porco. Usa un martello.



- 63** Avvita gli elementi di fissaggio del giunto sferico. Utilizza una chiave a bussola N°21. Usa una chiave a cricchetto.



64 Collegare il sensore ABS al fuso a snodo.

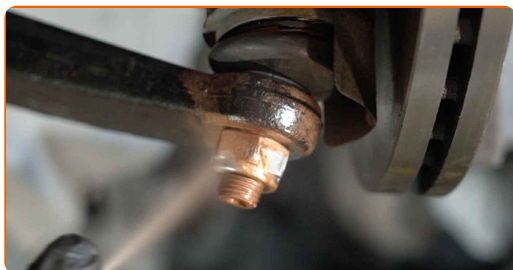


65 Stringere l'elemento di fissaggio che collega il sensore ABS al fuso a snodo. Utilizza una chiave a bussola N°10. Usa una chiave dinamometrica. Serralo fino allo coppia di torsione di 11 Nm.



66 Stringi gli elementi di fissaggio del giunto sferico. Utilizza una chiave a bussola N°21. Usa una chiave dinamometrica. Serralo fino allo coppia di torsione di 50 Nm.

67 Tratta tutti gli snodi del braccio. Tratta con del prodotto gli elementi di fissaggio del puntone dell'ammortizzatore. Usa il grasso al rame.

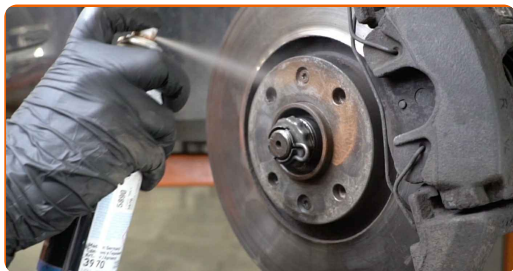


68 Pulisci la sede di montaggio dei cerchioni della ruota. Usa una spazzola metallica.



69

Tratta la superficie nella quale il disco freno fa contatto con il cerchione della ruota. Usa il grasso al rame.



70

Pulisci la superficie del disco freno. Usa un pulitore freni.



AUTODOC raccomanda:

- Sostituzione: cuscinetto ruota - PEUGEOT 307 Sedan. Dopo aver applicato lo spray, attendere qualche minuto.

71

Installare la ruota.



Sostituzione: cuscinetto ruota - PEUGEOT 307 Sedan. Il consiglio di AUTODOC:

- Per evitare incidenti, tieni la ruota sollevata quando avviti i bulloni di serraggio.

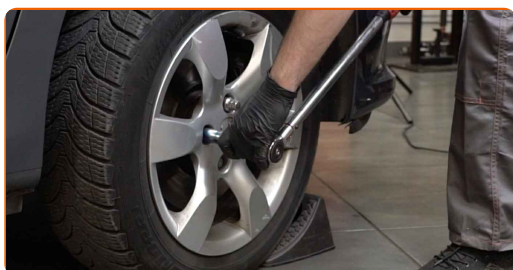
72

Avvita i bulloni delle ruote. Usa la chiave a bussola per dadi cerchio ruota n.17.



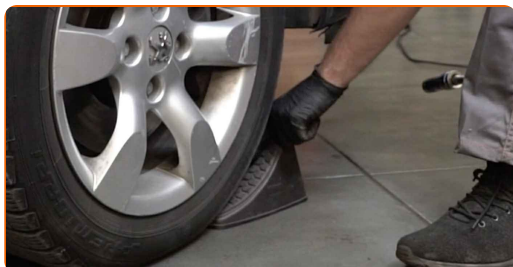
73

Rimettere il veicolo per terra e, lavorando in ordine incrociato, serrare i bulloni di fissaggio delle ruote. Usa la chiave a bussola per dadi cerchio ruota n.17. Usa una chiave dinamometrica. Serralo fino allo coppia di torsione di 100 Nm.



74

Rimuovi i cric e i cunei.



BEN FATTO! 

VISUALIZZARE ALTRI TUTORIAL

AUTODOC – PEZZI DI RICAMBIO DI QUALITÀ E A BUON MERCATO ONLINE

L'APP DI AUTODOC: ACCHIAPPA DELLE SUPER OFFERTE E ACQUISTA RISPARMIANDO



+ AUTODOC

GET IT ON  **Google Play**

 **Download on the App Store**

Download

UN'AMPIA SCELTA DI PEZZI DI RICAMBIO PER LA SUA AUTO

CUSCINETTO RUOTA: UNA VASTA SELEZIONE

DISCLAIMER:

Il documento contiene solo raccomandazioni generali che possono esserti utili quando eseguite lavori di riparazione o sostituzione. AUTODOC non è responsabile per eventuali perdite, lesioni, danni di proprietà durante il processo di riparazione o di sostituzione a causa di uso scorretto o di errata interpretazione delle informazioni fornite.

AUTODOC non è responsabile di eventuali errori o incertezze presenti in queste istruzioni. Le informazioni fornite sono puramente a scopo informativo e non possono sostituire la consulenza di specialisti.

AUTODOC non è responsabile dell'uso scorretto o pericoloso di attrezzature, utensili e ricambi auto. AUTODOC raccomanda vivamente di fare attenzione e rispettare le regole di sicurezza durante lo svolgimento di lavori di riparazione o sostituzione. Nota Bene: l'uso di ricambi di bassa qualità non garantisce il livello di sicurezza stradale appropriato.

© Copyright 2022. Tutti i contenuti del sito internet, sono tutelati dal diritto d'autore in particolare i testi, le immagini e le fotografie. Tutti i diritti concernenti la copia, trasmissione a terzi, modifiche e traduzioni sono riservati ad AUTODOC GmbH.