



Come cambiare testina
braccio oscillante della
parte anteriore su

PEUGEOT 307

Hatchback (3A/C) -

Guida alla sostituzione

VIDEO TUTORIAL SIMILE



Questo video mostra la procedura di sostituzione di una parte simile su un altro veicolo

Importante!

Questa procedura di sostituzione può essere usata per:

PEUGEOT 307 Hatchback (3A/C) 1.6 16V, PEUGEOT 307 Hatchback (3A/C) 2.0 16V, PEUGEOT 307 Hatchback (3A/C) 2.0 HDi 90, PEUGEOT 307 Hatchback (3A/C) 2.0 HDi 110, PEUGEOT 307 Hatchback (3A/C) 1.4, PEUGEOT 307 Hatchback (3A/C) 1.4 HDi, PEUGEOT 307 Hatchback (3A/C) 2.0 HDi 135, PEUGEOT 307 Hatchback (3A/C) 1.4 16V, PEUGEOT 307 Hatchback (3A/C) 1.6 HDi 110, PEUGEOT 307 Hatchback (3A/C) 1.6 HDi

I vari passaggi possono variare leggermente a seconda della struttura dell'auto.

Questo tutorial è stato creato sulla base della procedura di sostituzione di una parte auto simile su: PEUGEOT 307 SW (3H) 2.0 HDi 135

**SOSTITUZIONE: TESTINA BRACCIO OSCILLANTE -
PEUGEOT 307 HATCHBACK (3A/C). ATTREZZI CHE
SONO NECESSARI:**



- Spazzola metallica
- WD-40 spray lubrificante
- Pulitore freni
- Grasso al rame
- Chiave dinamometrica
- Chiave combinate N°18
- Bussola nr. 18
- Bussola nr. 21
- Bussola nr. 36
- Bussola nr. 41
- Chiavi a bussola per dadi cerchio ruote N°17
- Chiave a cricchetto
- Giramaschi
- Martello
- Scalpello piatto
- Cacciaspina
- Piede di porco
- Estrattore giunto sferico
- Cric idraulico per trasmissione
- Cunei ruote

Acquistare utensili

Sostituzione: testina braccio oscillante - PEUGEOT 307 Hatchback (3A/C). Gli esperti di AUTODOC raccomandano:

- La procedura di sostituzione è identica per i giunti sferici destro e sinistro.
- Tutti i tipi di lavori dovrebbero essere eseguiti a motore spento.

SOSTITUZIONE: TESTINA BRACCIO OSCILLANTE - PEUGEOT 307 HATCHBACK (3A/C). UTILIZZARE LA SEGUENTE PROCEDURA:

1 Serra le ruote con i cunei.



2 Allentare i bulloni di fissaggio della ruota. Usa la chiave a bussola per dadi cerchio ruota n.17.



3 Sollevare la parte anteriore del veicolo e fissarlo per mezzo di appoggi.

4

Svita i bulloni delle ruote.



AUTODOC raccomanda:

- **Attenzione!** Per evitare lesioni, tenere la ruota mentre si svitano i bulloni di fissaggio. PEUGEOT 307 Hatchback (3A/C)

5

Smonta le ruote.



6

Pulire la coppia del dado dell'assale CV. Usa una spazzola metallica.



7

Rimuovere la coppia del dado dell'assale CV. Usa un cacciaspina.



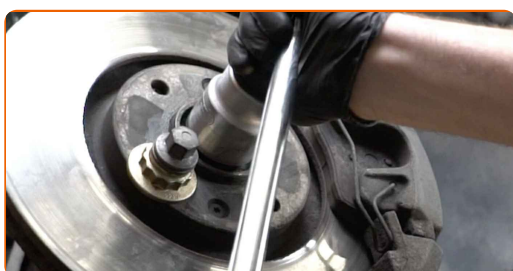
8

Pulire l'elemento di fissaggio del semiassie. Usa una spazzola metallica. Usa lo spray WD-40.



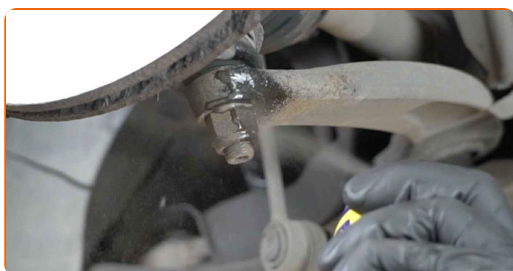
9

Allenta l'elemento di fissaggio dell'albero di trasmissione. Utilizza una chiave a bussola N°36. Usa una chiave a cricchetto.



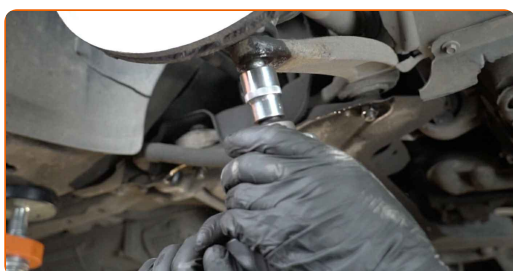
10

Pulisci tutti gli snodi del braccio. Usa una spazzola metallica. Usa lo spray WD-40.



11

Svita gli elementi di fissaggio che collegano il giunto sferico al braccio di sospensione. Utilizza una chiave a bussola N°21. Usa un giramaschi.



12 Scollegare il giunto sferico dal braccio. Usa un estrattore del giunto sferico.



13 Puntellare il fuso a snodo. Usa un cric idraulico per trasmissione.



14 Scollegare il giunto sferico dal braccio. Usa un piede di porco.



15 Rimuovi il supporto da sotto il fuso a snodo.



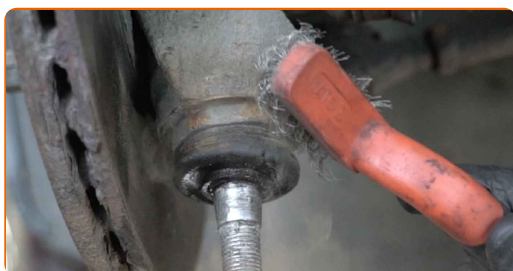
Sostituzione: testina braccio oscillante - PEUGEOT 307 Hatchback (3A/C).
AUTODOC raccomanda:

- Abbassa il cric idraulico delicatamente, senza scatti, per evitare danni ai montaggi e ai meccanismi.

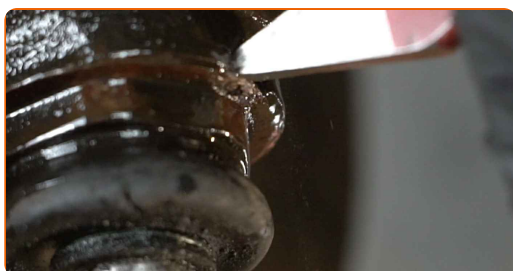
16 Rimuovere il controdado del giunto sferico. Usa un piede di porco.



17 Pulisci l'elemento di fissaggio che collega il giunto sferico al fuso a snodo. Usa una spazzola metallica. Usa lo spray WD-40.



18 Allentare il serraggio del giunto sferico. Usa uno scalpello piatto per la lavorazione dei metalli. Usa un martello.



19 Svitare il perno che fissa il giunto sferico al fuso a snodo. Utilizza una chiave a bussola N°41. Usa una chiave a cricchetto.



20 Rimuovere il giunto sferico.



21 Pulisci la sede di montaggio del giunto sferico. Usa una spazzola metallica. Usa lo spray WD-40.



22 Installare un nuovo giunto sferico.



Sostituzione: testina braccio oscillante - PEUGEOT 307 Hatchback (3A/C). Il consiglio di AUTODOC:

- Non danneggiare la guaina del rallino.

23 Stringi gli elementi di fissaggio del giunto sferico. Utilizza una chiave a bussola N°41. Usa una chiave dinamometrica. Serralo fino allo coppia di torsione di 230 Nm.



24

Serrare il giunto sferico. Usa uno scalpello piatto per la lavorazione dei metalli. Usa un martello.



25

Installare il controdado del giunto sferico. Usa un piede di porco.



26

Svita gli elementi di fissaggio che collegano il puntone dell'ammortizzatore al fuso a snodo. Utilizza una chiave combinata N°18. Utilizza una chiave a bussola N°18. Usa una chiave a cricchetto.



27

Puntellare il fuso a snodo. Usa un cric idraulico per trasmissione.

28

Rimuovi i bulloni di fissaggio.



29 Scollegare il fuso a snodo dal supporto di ammortizzazione.



30 Unisci il giunto sferico al braccio di sospensione.



31 Rimuovi il supporto da sotto il fuso a snodo.



AUTODOC raccomanda:

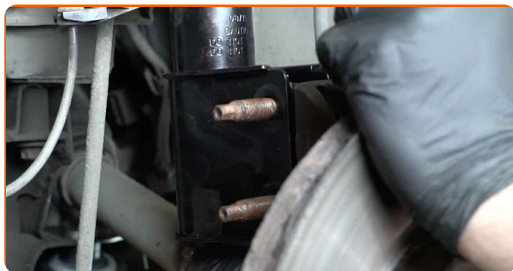
- PEUGEOT 307 Hatchback (3A/C) - Non abbassare il cric di trasmissione in modo brusco per evitare di danneggiare i componenti e i meccanismi dell'auto.

32 Fissare il supporto di ammortizzazione sul fuso a snodo.



33

Monta i bulloni di fissaggio.



34

Avvita l'elemento di fissaggio che collega il puntone dell'ammortizzatore al fuso a snodo. Utilizza una chiave combinata N°18. Utilizza una chiave a bussola N°18. Usa una chiave a cricchetto.



35

Serra gli elementi di fissaggio inferiori che collegano l'ammortizzatore al fuso a snodo. Utilizza una chiave combinata N°18. Utilizza una chiave a bussola N°18. Usa una chiave dinamometrica. Serralo fino allo coppia di torsione di 90 Nm.



36

Serra il dado dell'albero di trasmissione. Utilizza una chiave a bussola N°36. Usa una chiave dinamometrica. Serralo fino allo coppia di torsione di 280 Nm.



37

Installare la coppiglia del dado dell'assale CV. Usa un piede di porco. Usa un martello.



38

Avvita gli elementi di fissaggio del giunto sferico. Utilizza una chiave a bussola N°21. Usa una chiave a cricchetto.



39

Stringi gli elementi di fissaggio del giunto sferico. Utilizza una chiave a bussola N°21. Usa una chiave dinamometrica. Serralo fino allo coppia di torsione di 50 Nm.



40

Tratta con del prodotto gli elementi di fissaggio del giunto sferico. Tratta con del prodotto gli elementi di fissaggio del puntone dell'ammortizzatore. Usa il grasso al rame.



41

Pulisci la sede di montaggio dei cerchioni della ruota. Usa una spazzola metallica.



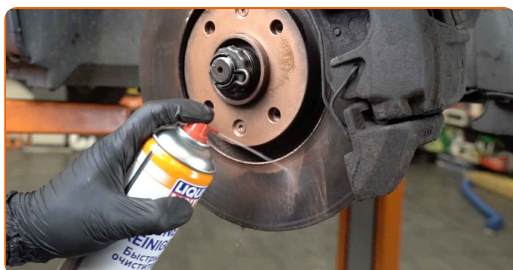
42

Tratta la superficie nella quale il disco freno fa contatto con il cerchione della ruota. Usa il grasso al rame.



43

Pulisci la superficie del disco freno. Usa un pulitore freni.

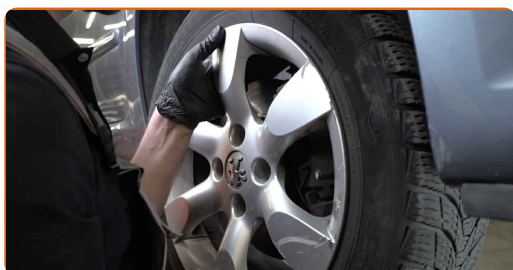


Sostituzione: testina braccio oscillante - PEUGEOT 307 Hatchback (3A/C).
Consiglio:

- Dopo aver applicato lo spray, attendi qualche minuto.

44

Installare la ruota.



AUTODOC raccomanda:

- **Attenzione!** Per evitare lesioni, tenere la ruota mentre si avvitano i bulloni di fissaggio alla vettura. PEUGEOT 307 Hatchback (3A/C)

45

Avvita i bulloni delle ruote. Usa la chiave a bussola per dadi cerchio ruota n.17.



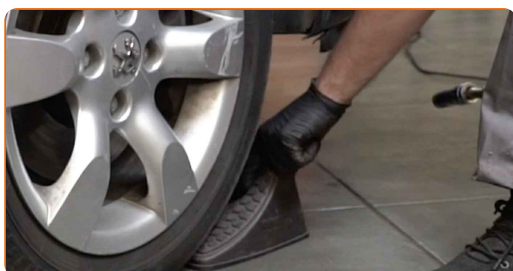
46

Rimettere il veicolo per terra e, lavorando in ordine incrociato, serrare i bulloni di fissaggio delle ruote. Usa la chiave a bussola per dadi cerchio ruota n.17. Usa una chiave dinamometrica. Serralo fino allo coppia di torsione di 100 Nm.



47

Rimuovi i cric e i cunei.



BEN FATTO! 

VISUALIZZARE ALTRI TUTORIAL

AUTODOC – PEZZI DI RICAMBIO DI QUALITÀ E A BUON MERCATO ONLINE

L'APP DI AUTODOC: ACCHIAPPA DELLE SUPER OFFERTE E ACQUISTA RISPARMIANDO



+ AUTODOC

GET IT ON  **Google Play**

 **Download on the App Store**

Download

UN'AMPIA SCELTA DI PEZZI DI RICAMBIO PER LA SUA AUTO

TESTINA BRACCIO OSCILLANTE: UNA VASTA SELEZIONE

DISCLAIMER:

Il documento contiene solo raccomandazioni generali che possono esserti utili quando eseguite lavori di riparazione o sostituzione. AUTODOC non è responsabile per eventuali perdite, lesioni, danni di proprietà durante il processo di riparazione o di sostituzione a causa di uso scorretto o di errata interpretazione delle informazioni fornite.

AUTODOC non è responsabile di eventuali errori o incertezze presenti in queste istruzioni. Le informazioni fornite sono puramente a scopo informativo e non possono sostituire la consulenza di specialisti.

AUTODOC non è responsabile dell'uso scorretto o pericoloso di attrezzature, utensili e ricambi auto. AUTODOC raccomanda vivamente di fare attenzione e rispettare le regole di sicurezza durante lo svolgimento di lavori di riparazione o sostituzione. Nota Bene: l'uso di ricambi di bassa qualità non garantisce il livello di sicurezza stradale appropriato.

© Copyright 2022. Tutti i contenuti del sito internet, sono tutelati dal diritto d'autore in particolare i testi, le immagini e le fotografie. Tutti i diritti concernenti la copia, trasmissione a terzi, modifiche e traduzioni sono riservati ad AUTODOC GmbH.