



Come cambiare  
ammortizzatore a molla  
della parte anteriore su  
**PEUGEOT 306 Sedan** -  
Guida alla sostituzione

## VIDEO TUTORIAL SIMILE



Questo video mostra la procedura di sostituzione di una parte simile su un altro veicolo

### **Importante!**

Questa procedura di sostituzione può essere usata per:

PEUGEOT 306 Sedan 1.1, PEUGEOT 306 Sedan 1.4 SL, PEUGEOT 306 Sedan 1.8 ST, PEUGEOT 306 Sedan 1.6 SR, PEUGEOT 306 Sedan 1.9 SRDT, PEUGEOT 306 Sedan 1.9 SLD, PEUGEOT 306 Sedan 2.0 ST, PEUGEOT 306 Sedan 2.0 S16, PEUGEOT 306 Sedan 1.8 16V, PEUGEOT 306 Sedan 2.0, PEUGEOT 306 Sedan 1.9 D, PEUGEOT 306 Sedan 2.0 HDI 90, PEUGEOT 306 Sedan 1.6, PEUGEOT 306 Sedan 1.8 D, PEUGEOT 306 Sedan 1.9 STD, (+ 2)

I vari passaggi possono variare leggermente a seconda della struttura dell'auto.

Questo tutorial è stato creato sulla base della procedura di sostituzione di una parte auto simile su: CITROËN Berlingo / Berlingo First Van (M\_) 1.9 D

**SOSTITUZIONE: AMMORTIZZATORE A MOLLA -  
PEUGEOT 306 SEDAN. ATTREZZI CHE POTREBBERO  
ESSERE NECESSARI:**



- Spazzola metallica
- WD-40 spray lubrificante
- Pulitore freni
- Grasso ceramico
- Grasso al rame
- Chiave dinamometrica
- Chiave combinate N°16
- Chiave combinate N°17
- Bussola nr. 13
- Bussola nr. 16
- Bussola nr. 17
- Bussola nr. 36
- Dado a risvolto da 22 mm
- Punta hex n.H6
- Chiavi a bussola per dadi cerchio ruote N°19
- Chiave a cricchetto
- Scalpello piatto
- Martello
- Giramaschi
- Cacciaspina
- Piede di porco
- Cric idraulico per trasmissione
- Copertura parafango
- Cunei ruote

**Acquistare utensili**

**Sostituzione: ammortizzatore a molla - PEUGEOT 306 Sedan. Gli esperti di AUTODOC raccomandano:**

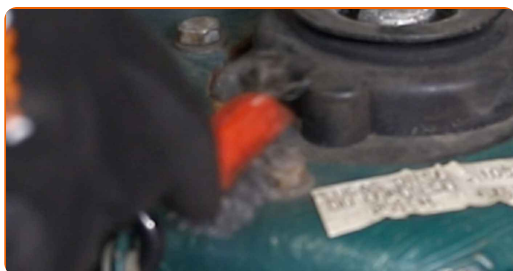
- Entrambi i puntoni dell'ammortizzatore della sospensione anteriore dovrebbero essere sostituiti contemporaneamente.
- La procedura di sostituzione è identica per i puntoni di sinistra e di destra della sospensione anteriore.
- Si prega di notare: tutti i lavori sulla vettura - PEUGEOT 306 Sedan - dovrebbero essere effettuati a motore spento.

**ESEGUIRE LA SOSTITUZIONE NEL SEGUENTE ORDINE:**

**1** Aprire il cofano vano motore.

**2** Usa una copertura di protezione del parafrangente per evitare il danneggiamento della verniciatura e dei componenti in plastica dell'auto.

**3** Pulisci gli elementi di fissaggio del supporto superiore del puntone dell'ammortizzatore. Usa una spazzola metallica. Usa lo spray WD-40.

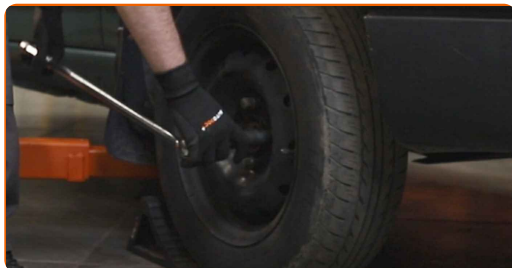


**4** Allentare gli elementi di fissaggio superiori del puntone di sospensione. Utilizza una chiave a bussola N°13. Usa una chiave a cricchetto.



**5** Serra le ruote con i cunei.

**6** Allentare i bulloni di fissaggio della ruota. Usa la chiave a bussola per dadi cerchio ruota n.19.



**7** Sollevare l'auto.

**Sostituzione: ammortizzatore a molla - PEUGEOT 306 Sedan. Consiglio:**

- Qualora si utilizzi un cric, occorre assicurarsi che poggi su una superficie piana e senza alcuna irregolarità.
- Assicurarsi inoltre di fissare l'auto con dei cavalletti a martinetto.

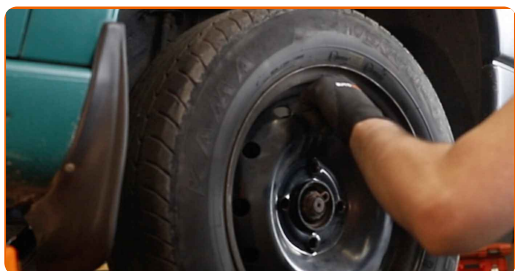
**8** Svita i bulloni delle ruote.



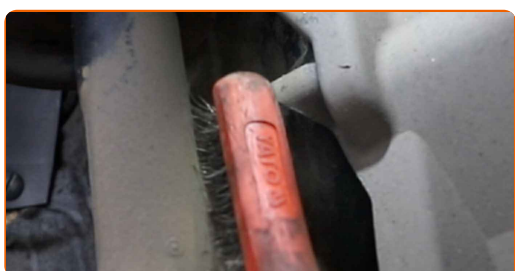
**AUTODOC raccomanda:**

- **Attenzione!** Per evitare lesioni, tenere la ruota mentre si svitano i bulloni di fissaggio. PEUGEOT 306 Sedan

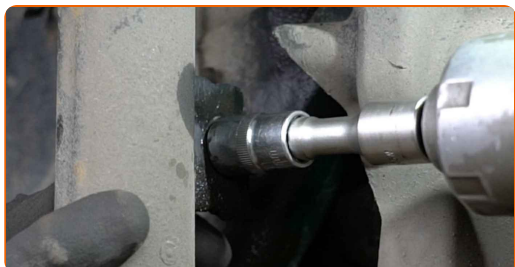
**9** Smonta le ruote.



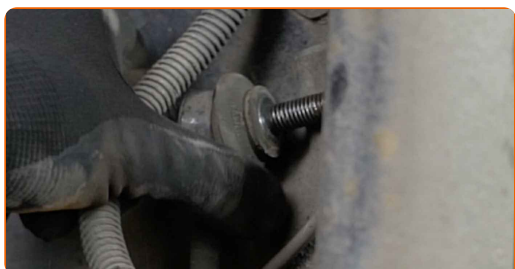
**10** Pulire l'elemento di fissaggio che collega la bielletta della barra antirollio al puntone di sospensione. Usa una spazzola metallica. Usa lo spray WD-40.



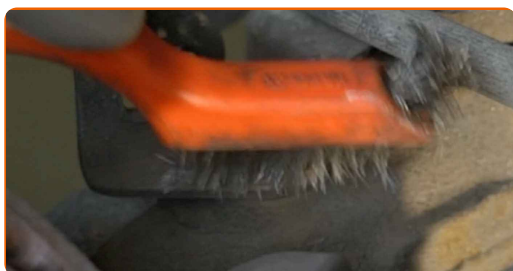
**11** Svita gli elementi di fissaggio che collegano il tirante della barra stabilizzatrice al puntone dell'ammortizzatore. Utilizza una chiave a bussola N°17. Usa una chiave a cricchetto.



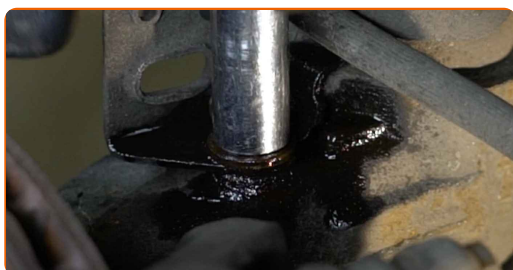
**12** Rimuovere il puntone stabilizzatore trasversale.



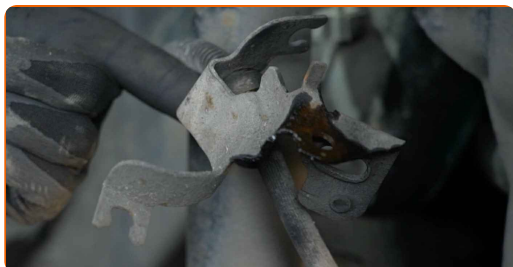
- 13** Pulire l'elemento di fissaggio che collega il supporto del tubo del freno al puntone di sospensione. Usa una spazzola metallica. Usa lo spray WD-40.



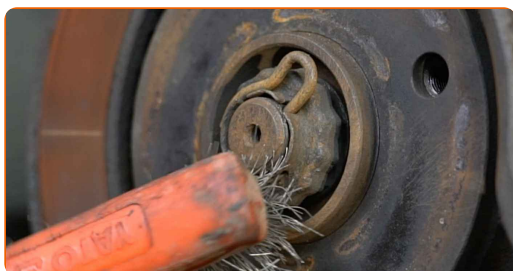
- 14** Svitare l'elemento di fissaggio che collega il supporto del tubo del freno al puntone di sospensione. Utilizza una chiave a bussola N°13. Usa una chiave a cricchetto.



- 15** Rimuovere il supporto del tubo del freno.



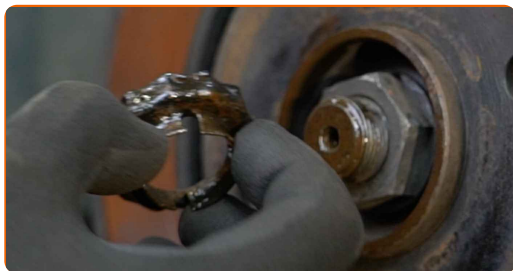
- 16** Pulire l'elemento di fissaggio del semiassie. Usa una spazzola metallica. Usa lo spray WD-40.



**17** Rimuovi la copiglia. Usa un piede di porco.



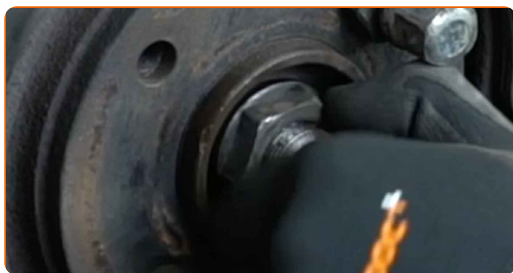
**18** Rimuovere l'anello Seeger.



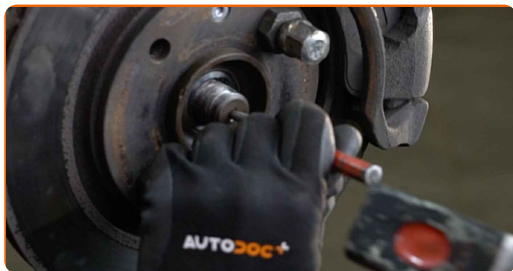
**19** Svita gli elementi di fissaggio che collegano l'albero di trasmissione al mozzo della ruota. Utilizza una chiave a bussola N°36. Usa un giramaschi.



**20** Rimuovi il dado di fissaggio.



**21** Allentare il semiassie nel mozzo della ruota. Usa un cacciaspina. Usa un martello.





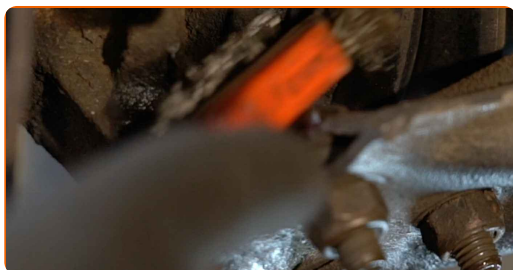
- 22** Pulire l'elemento di fissaggio inferiore che collega il puntone di sospensione al fuso a snodo dello sterzo. Usa una spazzola metallica. Usa lo spray WD-40.



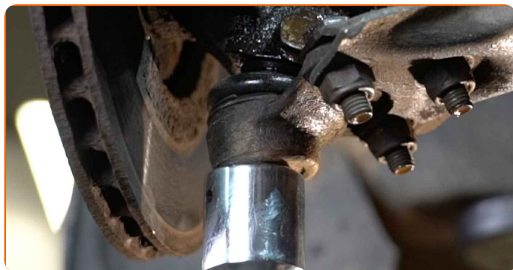
- 23** Svita gli elementi di fissaggio che collegano il puntone dell'ammortizzatore al fuso a snodo. Utilizza una chiave combinata N°16. Utilizza una chiave a bussola N°16. Usa una chiave a cricchetto.



- 24** Pulisci l'elemento di fissaggio che collega il giunto sferico al fuso a snodo. Usa una spazzola metallica. Usa lo spray WD-40.



- 25** Puntellare il fuso a snodo. Usa un cric idraulico per trasmissione.



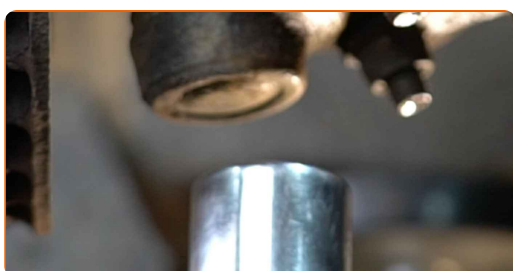
- 26** Svitare il perno che fissa il giunto sferico al fuso a snodo. Utilizza una chiave combinata N°16. Utilizza una chiave a bussola N°16. Usa una chiave a cricchetto.



- 27** Rimuovi i bulloni di fissaggio.



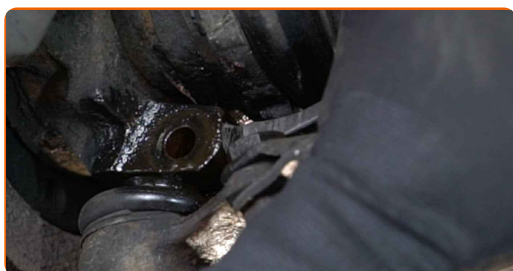
- 28** Rimuovi il supporto da sotto il fuso a snodo.



**AUTODOC raccomanda:**

- Sostituzione: ammortizzatore a molla - PEUGEOT 306 Sedan. Abbassare il cric di trasmissione delicatamente, senza scatti, per evitare di danneggiare i componenti e i meccanismi.

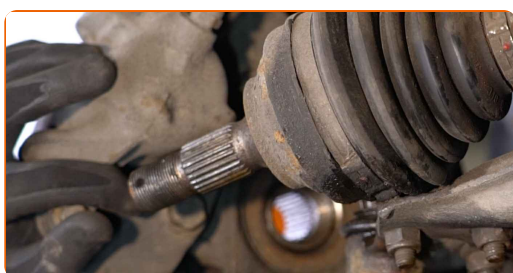
- 29** Allenta l'elemento di fissaggio che collega il giunto sferico del braccio di controllo al fuso a snodo. Usa un piede di porco. Usa un martello.



- 30** Scollegare il giunto sferico dal fuso a snodo. Usa un piede di porco.



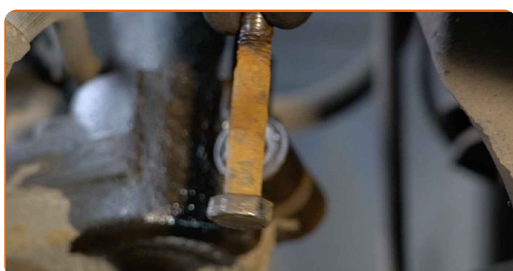
- 31** Scollega l'albero di trasmissione dal fuso a snodo.



Sostituzione: ammortizzatore a molla - PEUGEOT 306 Sedan. AUTODOC raccomanda:

- Assicurati che l'albero di trasmissione non sia scarico (quando l'auto è sollevata).

- 32** Rimuovi i bulloni di fissaggio.



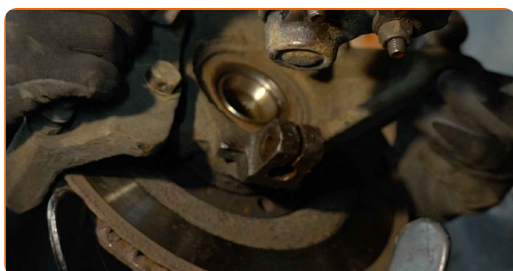
- 33** Sgancia gli elementi di fissaggio che collegano il puntone dell'ammortizzatore al fuso a snodo. Usa uno scalpello piatto per la lavorazione dei metalli. Usa un martello.



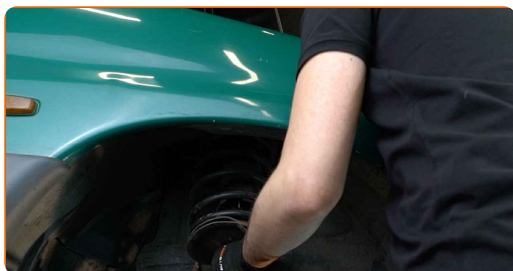
- 34** Scollegare il fuso a snodo dal supporto di ammortizzazione.



- 35** Puntellare il fuso a snodo. Usa un cric idraulico per trasmissione.



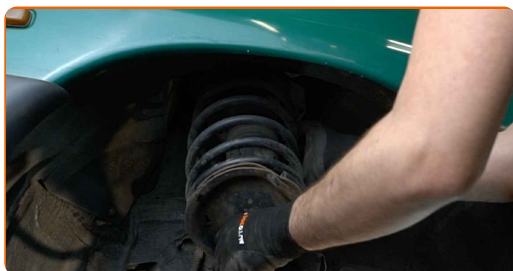
- 36** Svitare gli elementi di fissaggio superiori del puntone dell'ammortizzatore.



**AUTODOC raccomanda:**

- PEUGEOT 306 Sedan - Per evitare lesioni, tenere il puntone di sospensione mentre si svitano i bulloni di fissaggio.

**37** Estrarre il supporto di ammortizzazione.



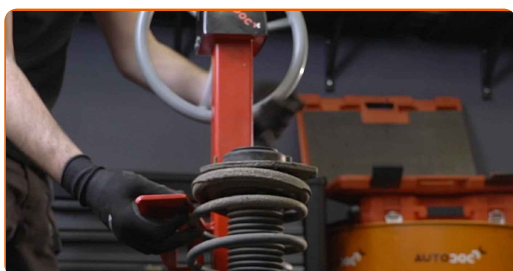
**38** Posizionare il puntone di sospensione sull'attrezzo di compressione della molla.



Sostituzione: ammortizzatore a molla - PEUGEOT 306 Sedan. AUTODOC raccomanda:

- Si noti che quando si utilizza il compressore molla, bisogna catturare le spire della molla in modo sicuro, comprimendo la molla dai lati opposti.
- Garantire la corretta posizione della molla nel portaceppi.
- Assicurarsi che le spire della molla entrino saldamente nelle manovelle di serraggio.

**39** Stringi la molla.



40

Pulire l'asta del pistone del puntone. Usa una spazzola metallica. Usa lo spray WD-40.



41

Rimuovere il dado del montante del supporto di ammortizzazione. Utilizzare un dado a risvolto da 22 mm. Usa una chiave HEX N.H6. Usa una chiave a cricchetto.



42

Rimuovere il supporto superiore del montante.



43

Rimuovi il parapolvere e il paracolpi dell'ammortizzatore.



### AUTODOC raccomanda:

- Sostituzione: ammortizzatore a molla - PEUGEOT 306 Sedan. Ispezionare attentamente il supporto, il soffietto e il tampone paracolpi dell'ammortizzatore. Sostituire se necessario.

**44** Sgancia la molla elicoidale.

**45** Rimuovere la molla.



**46** Rimuovi l'ammortizzatore vecchio dal compressore idraulico per molle ammortizzatori.



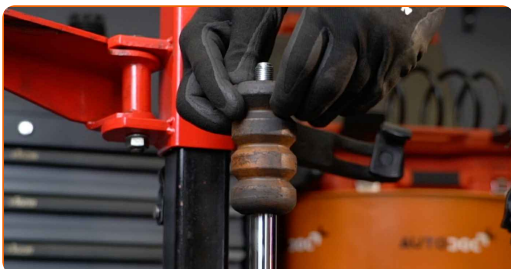
**47** Installa il nuovo ammortizzatore sul compressore idraulico per molle.



**AUTODOC raccomanda:**

- Prima dell'installazione, l'ammortizzatore va spurgato manualmente 3-5 volte.

**48** Installare il parapolvere e il limitatore flessione dinamica sul nuovo ammortizzatore.



**49** Monta la molla sull'ammortizzatore.



**50** Stringi la molla.



**51** Installa il supporto superiore dell'ammortizzatore e il suo cuscinetto.



**52** Serrare la vite dell'asta pistone supporto ammortizzazione. Utilizzare un dado a risvolto da 22 mm. Usa una chiave HEX N.H6. Usa una chiave dinamometrica. Serralo fino allo coppia di torsione di 50 Nm.



**AUTODOC raccomanda:**

- Assicurati che la molla sia posizionata correttamente. Evita il suo disallineamento.



**53** Diserrare la molla.



**54** Tratta con del prodotto l'asta del puntone dell'ammortizzatore. Usa il grasso al rame.



**55** Pulisci le sedi di montaggio del puntone dell'ammortizzatore. Usa una spazzola metallica. Usa lo spray WD-40.



**56** Installare il supporto di ammortizzazione nell'arco passaruota.

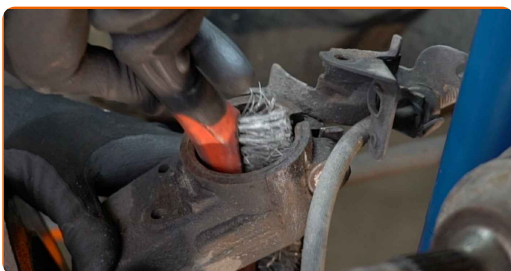


**57** Fissa gli elementi di fissaggio superiori dell'ammortizzatore. Non lo serrare.

**AUTODOC raccomanda:**

- PEUGEOT 306 Sedan - Per evitare lesioni, tenere il puntone di sospensione mentre si avvitano i bulloni di fissaggio.

**58** Pulire l'elemento di fissaggio che collega il puntone di sospensione al fuso a snodo. Usa una spazzola metallica. Usa lo spray WD-40.



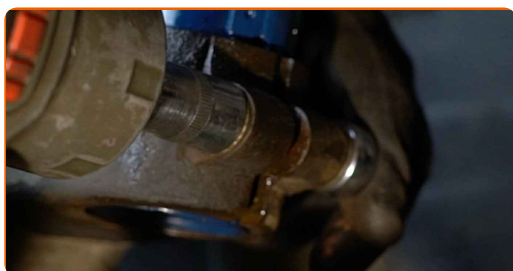
**59** Fissare il supporto di ammortizzazione sul fuso a snodo.



**60** Monta il bullone di fissaggio.



- 61** Avvita l'elemento di fissaggio che collega il puntone dell'ammortizzatore al fuso a snodo. Utilizza una chiave combinata N°16. Utilizza una chiave a bussola N°16. Usa una chiave a cricchetto.

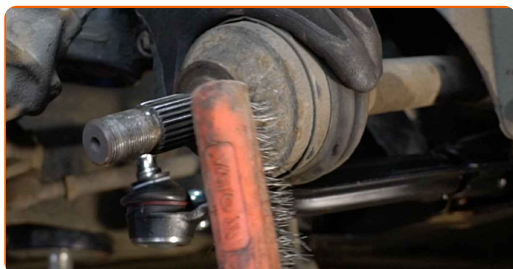


- 62** Rimuovi il supporto da sotto il fuso a snodo.

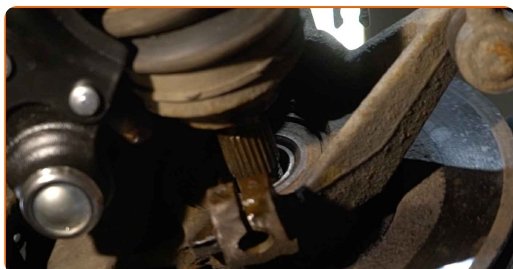
**AUTODOC raccomanda:**

- Abbassa il cric idraulico delicatamente, senza scatti, per evitare danni ai montaggi e ai meccanismi.

- 63** Pulisci le scanalature del giunto omocinetico dell'albero di trasmissione. Usa una spazzola metallica. Usa lo spray WD-40.

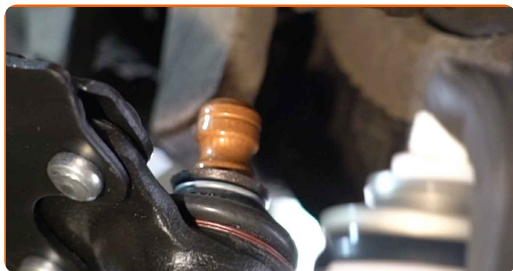


- 64** Installare il fuso a snodo dello sterzo sull'assale CV.



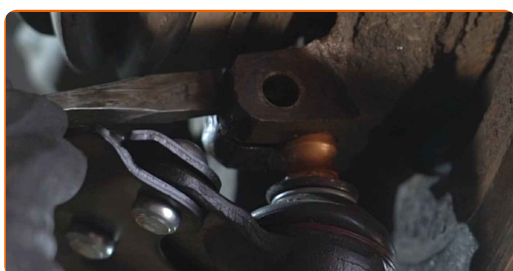
65

Applicare un prodotto trattante sull'elemento di fissaggio del giunto sferico. Usa il grasso al rame.



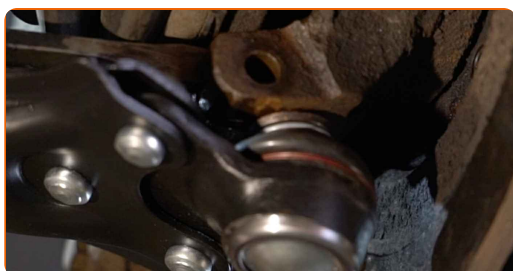
66

Allenta l'elemento di fissaggio che collega il giunto sferico del braccio di controllo al fuso a snodo. Usa uno scalpello piatto per la lavorazione dei metalli. Usa un martello.



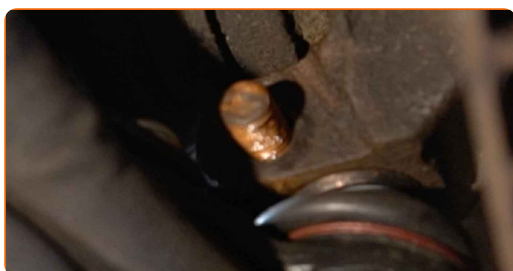
67

Collega il giunto sferico al fuso a snodo.

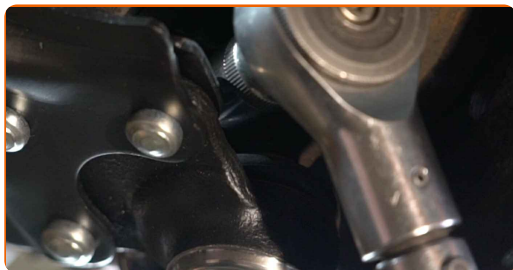


68

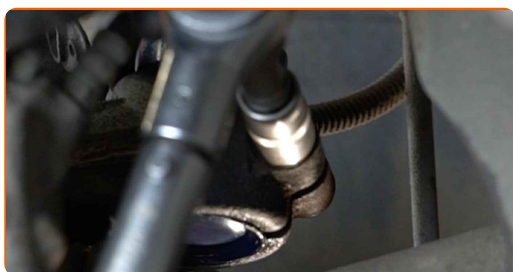
Monta il bullone di fissaggio.



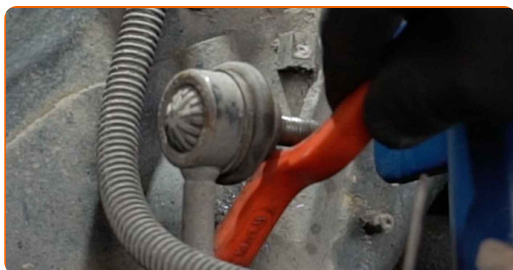
- 69** Serrare l'elemento di fissaggio che collega il giunto sferico al fuso a snodo dello sterzo. Utilizza una chiave combinata N°16. Utilizza una chiave a bussola N°16. Usa una chiave dinamometrica. Serralo fino allo coppia di torsione di 40 Nm.



- 70** Serrare i fermi inferiori del puntone di sospensione. Utilizza una chiave combinata N°16. Utilizza una chiave a bussola N°16. Usa una chiave dinamometrica. Serralo fino allo coppia di torsione di 55 Nm.



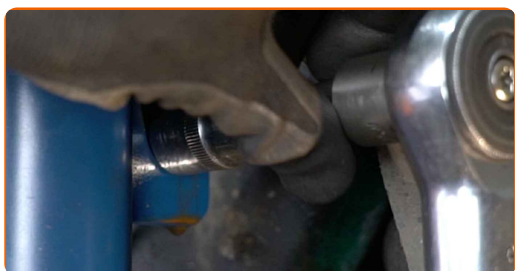
- 71** Pulire l'elemento di fissaggio della bielletta della barra antirollio. Usa una spazzola metallica. Usa lo spray WD-40.



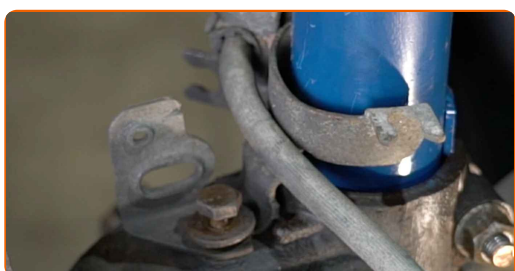
- 72** Installa il puntone stabilizzatore trasversale.



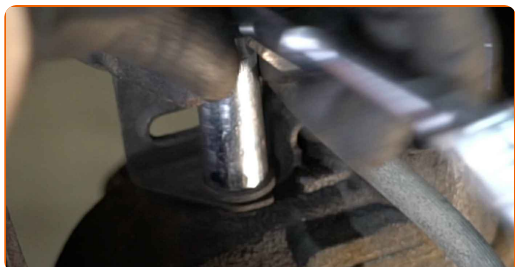
- 73** Serra gli elementi di fissaggio che collegano il tirante della barra stabilizzatrice al puntone dell'ammortizzatore. Utilizza una chiave combinata N°17. Usa una chiave dinamometrica. Serralo fino allo coppia di torsione di 40 Nm.



- 74** Installare il supporto del tubo del freno.



- 75** Serrare l'elemento di fissaggio che collega il supporto del tubo del freno al puntone di sospensione. Utilizza una chiave a bussola N°13.



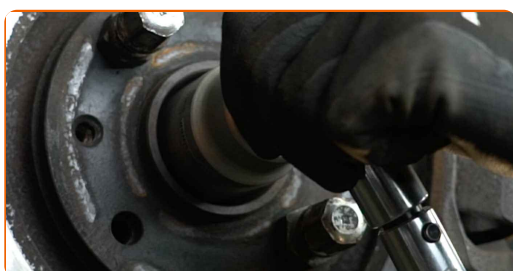
- 76** Installa il dado di serraggio.



**77** Avvitare il dado dell'albero conduttore.



**78** Serra il dado dell'albero di trasmissione. Utilizza una chiave a bussola N°36. Usa una chiave dinamometrica. Serralo fino alla coppia di torsione di 320 Nm.



**79** Riacciacca l'elemento di fissaggio dell'albero di trasmissione. Usa uno scalpello piatto per la lavorazione dei metalli. Usa un martello.



**80** Applicare un prodotto trattante sull'elemento di fissaggio del giunto sferico. Applicare un prodotto trattante sull'elemento di fissaggio che collega il puntone di sospensione al fuso a snodo. Applicare un prodotto trattante sull'elemento di fissaggio che collega la bielletta della barra antirullo al puntone di sospensione. Usa il grasso al rame.



81

Pulisci la sede di montaggio dei cerchioni della ruota. Usa una spazzola metallica.



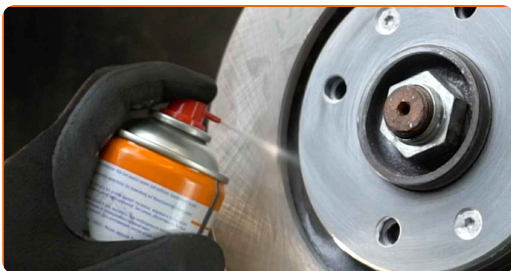
82

Tratta la superficie nella quale il disco freno fa contatto con il cerchione della ruota. Utilizzare grasso ceramico.



83

Pulisci la superficie del disco freno. Usa un pulitore freni.

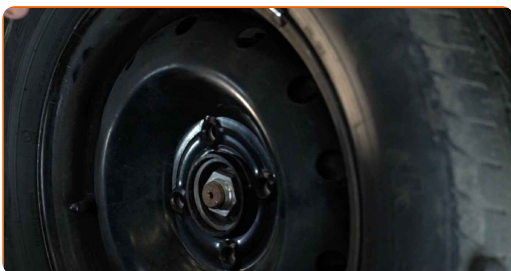


**AUTODOC raccomanda:**

- Sostituzione: ammortizzatore a molla - PEUGEOT 306 Sedan. Dopo aver applicato lo spray, attendere qualche minuto.

84

Installare la ruota.



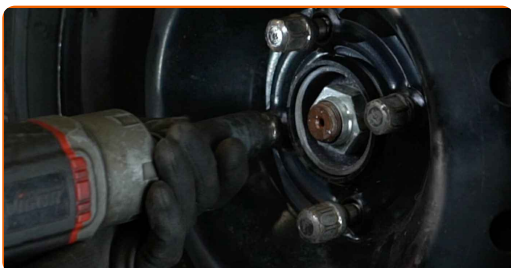


**AUTODOC raccomanda:**

- **Attenzione!** Per evitare lesioni, tenere la ruota mentre si avvitano i bulloni di fissaggio alla vettura. PEUGEOT 306 Sedan

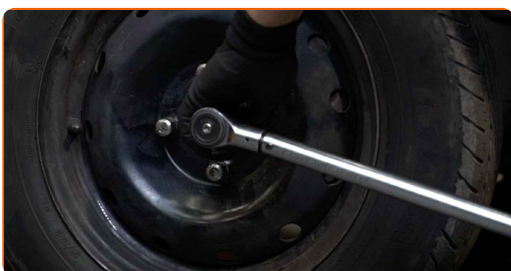
**85**

Avvita i bulloni delle ruote. Usa la chiave a bussola per dadi cerchio ruota n.19.



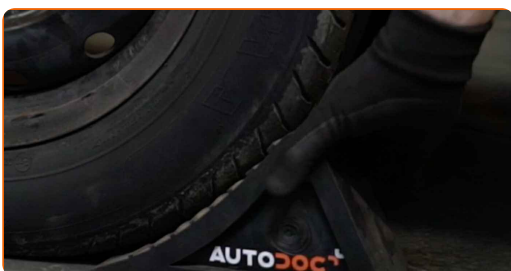
**86**

Rimettere il veicolo per terra e, lavorando in ordine incrociato, serrare i bulloni di fissaggio delle ruote. Usa la chiave a bussola per dadi cerchio ruota n.19. Usa una chiave dinamometrica. Serralo fino allo coppia di torsione di 90 Nm.



**87**

Rimuovi i cric e i cunei.



- 88 Serra gli elementi di fissaggio superiori del puntone dell'ammortizzatore. Utilizza una chiave a bussola N°13. Usa una chiave dinamometrica. Serralo fino allo coppia di torsione di 45 Nm.



- 89 Tratta con del prodotto gli elementi di fissaggio del puntone dell'ammortizzatore. Usa il grasso al rame.



- 90 Rimuovi la copertura di protezione del parafrango.

- 91 Chiudere il cofano.

**BEN FATTO!** 

**VISUALIZZARE ALTRI TUTORIAL**


## AUTODOC – PEZZI DI RICAMBIO DI QUALITÀ E A BUON MERCATO ONLINE

L'APP DI AUTODOC: ACCHIAPPA DELLE SUPER OFFERTE E ACQUISTA RISPARMIANDO



**+ AUTODOC**

GET IT ON  **Google Play**

 **Download on the App Store**

**Download**

**UN'AMPIA SCELTA DI PEZZI DI RICAMBIO PER LA SUA AUTO**

**AMMORTIZZATORI: UNA VASTA SELEZIONE**

### **DISCLAIMER:**

Il documento contiene solo raccomandazioni generali che possono esserti utili quando eseguite lavori di riparazione o sostituzione. AUTODOC non è responsabile per eventuali perdite, lesioni, danni di proprietà durante il processo di riparazione o di sostituzione a causa di uso scorretto o di errata interpretazione delle informazioni fornite.

AUTODOC non è responsabile di eventuali errori o incertezze presenti in queste istruzioni. Le informazioni fornite sono puramente a scopo informativo e non possono sostituire la consulenza di specialisti.

AUTODOC non è responsabile dell'uso scorretto o pericoloso di attrezzature, utensili e ricambi auto. AUTODOC raccomanda vivamente di fare attenzione e rispettare le regole di sicurezza durante lo svolgimento di lavori di riparazione o sostituzione. Nota Bene: l'uso di ricambi di bassa qualità non garantisce il livello di sicurezza stradale appropriato.

© Copyright 2022. Tutti i contenuti del sito internet, sono tutelati dal diritto d'autore in particolare i testi, le immagini e le fotografie. Tutti i diritti concernenti la copia, trasmissione a terzi, modifiche e traduzioni sono riservati ad AUTODOC GmbH.