

 **AUTODOC CLUB**

Come cambiare biellette
barra stabilizzatrice della
parte anteriore su

PEUGEOT 306 Cabrio -
Guida alla sostituzione

VIDEO TUTORIAL SIMILE



Questo video mostra la procedura di sostituzione di una parte simile su un altro veicolo

Importante!

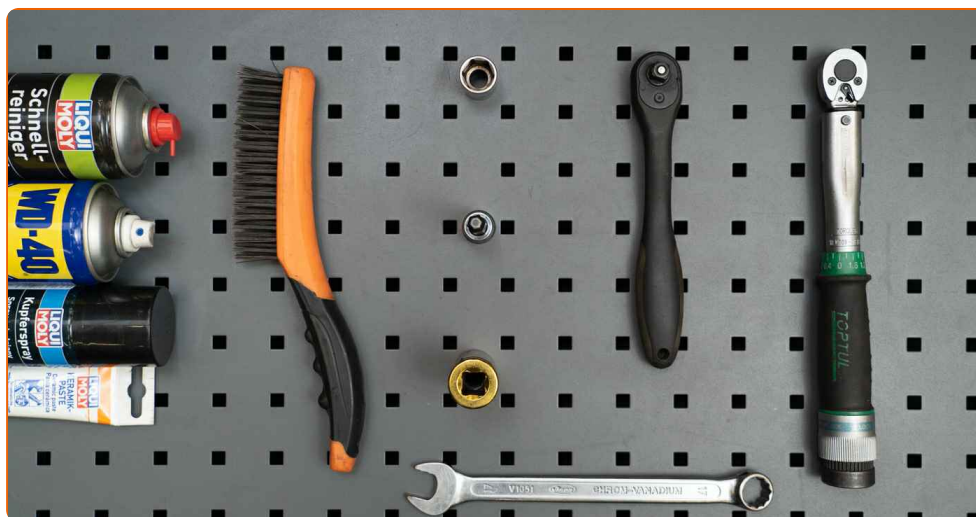
Questa procedura di sostituzione può essere usata per:

PEUGEOT 306 Cabrio 1.8, PEUGEOT 306 Cabrio 2.0, PEUGEOT 306 Cabrio 1.6,
PEUGEOT 306 Cabrio 1.8 16V, PEUGEOT 306 Cabrio 2.0 16V

I vari passaggi possono variare leggermente a seconda della struttura dell'auto.

Questo tutorial è stato creato sulla base della procedura di sostituzione di una parte auto simile su: CITROËN Berlingo / Berlingo First Van (M_) 1.9 D

**SOSTITUZIONE: BIELLETTE BARRA STABILIZZATRICE -
PEUGEOT 306 CABRIO. ATTREZZI CHE POTREBBERO
ESSERE NECESSARI:**



- Spazzola metallica
- WD-40 spray lubrificante
- Pulitore freni
- Grasso ceramico
- Grasso al rame
- Chiave dinamometrica
- Chiave combinate N°17
- Bussola nr. 17
- Punta per bussola esagonale HEX n.H6
- Chiavi a bussola per dadi cerchio ruote N°19
- Chiave a cricchetto
- Cunei ruote

Acquistare utensili

Sostituzione: biellette barra stabilizzatrice - PEUGEOT 306 Cabrio. Il consiglio di AUTODOC:

- Sostituisci i tiranti delle barre stabilizzatrici in coppia su un' PEUGEOT 306 Cabrio .
- La procedura di sostituzione è identica per entrambi i tiranti delle barre stabilizzatrici sullo stesso asse.
- Si prega di notare: tutti i lavori sulla vettura - PEUGEOT 306 Cabrio - dovrebbero essere effettuati a motore spento.

EFFETTUA LA SOSTITUZIONE NEL SEGUENTE ORDINE:

1

Serra le ruote con i cunei.

2

Allentare i bulloni di fissaggio della ruota. Usa la chiave a bussola per dadi cerchio ruota n.19.



3

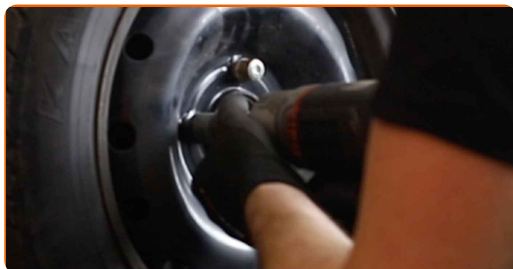
Sollevare l'auto.

AUTODOC raccomanda:

- Qualora si utilizzi un cric, occorre assicurarsi che poggi su una superficie piana e senza alcuna irregolarità.
- Assicurarsi inoltre di fissare l'auto con dei cavalletti a martinetto.

4

Svita i bulloni delle ruote.

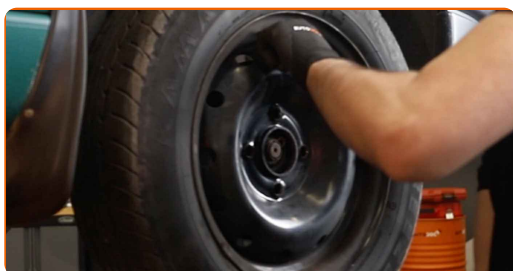


AUTODOC raccomanda:

- **Attenzione!** Per evitare lesioni, tenere la ruota mentre si svitano i bulloni di fissaggio. PEUGEOT 306 Cabrio

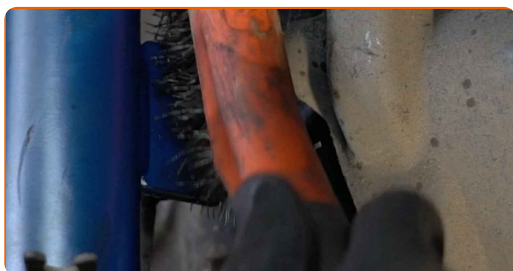
5

Smonta le ruote.



6

Pulisci gli elementi di fissaggio dei tiranti delle barre stabilizzatrici. Usa una spazzola metallica. Usa lo spray WD-40.



7

Svita gli elementi di fissaggio che collegano il tirante della barra stabilizzatrice al puntone dell'ammortizzatore. Utilizza una chiave a bussola N°17. Usa una chiave a cricchetto.



- 8** Svita gli elementi di fissaggio che collegano il tirante della barra stabilizzatrice alla barra. Utilizza una chiave combinata N°17. Usa una chiave HEX N.H6. Usa una chiave a cricchetto.



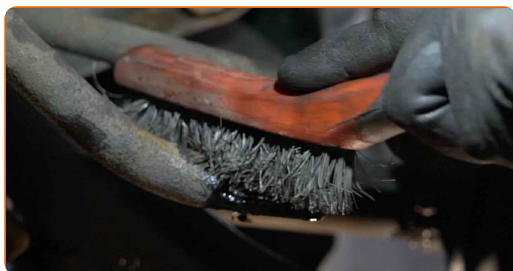
- 9** Rimuovere il collegamento dello stabilizzatore.



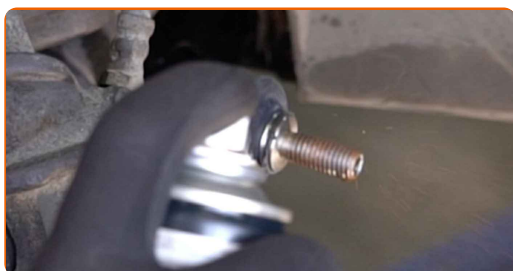
Sostituzione: biellette barra stabilizzatrice - PEUGEOT 306 Cabrio. I professionisti raccomandano:

- Ispezionare i manicotti di supporto dello stabilizzatore. Sostituirli se necessario.

- 10** Pulisci le sedi di montaggio del tirante della barra stabilizzatrice. Usa una spazzola metallica. Usa lo spray WD-40.



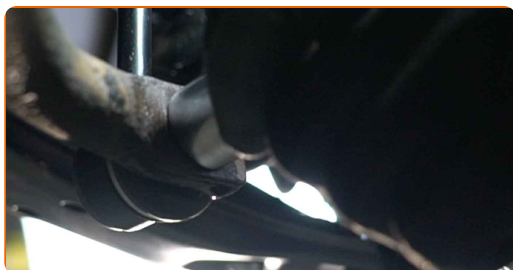
- 11** Applicare un prodotto trattante sulla filettatura degli elementi di fissaggio della bielletta della barra antirollio. Usa il grasso al rame.



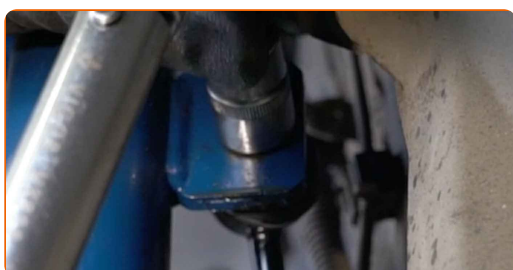
- 12** Installare un nuovo collegamento dello stabilizzatore e stringere gli elementi di fissaggio. Utilizza una chiave a bussola N°17. Usa una chiave a cricchetto.



- 13** Serra gli elementi di fissaggio che collegano il tirante della barra stabilizzatrice alla barra. Utilizza una chiave a bussola N°17. Usa una chiave dinamometrica. Serralo fino allo coppia di torsione di 40 Nm.

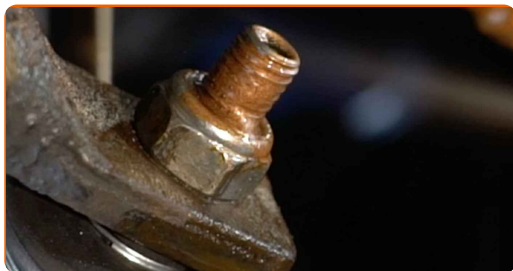


- 14** Serra gli elementi di fissaggio che collegano il tirante della barra stabilizzatrice al puntone dell'ammortizzatore. Utilizza una chiave a bussola N°17. Usa una chiave dinamometrica. Serralo fino allo coppia di torsione di 40 Nm.



15

Tratta con del prodotto tutti i giunti della barra stabilizzatrice. Usa il grasso al rame.



16

Pulisci la sede di montaggio dei cerchioni della ruota. Usa una spazzola metallica.

17

Tratta la superficie nella quale il disco freno fa contatto con il cerchione della ruota. Utilizzare grasso ceramico.



18

Pulisci la superficie del disco freno. Usa un pulitore freni.



AUTODOC raccomanda:

- Sostituzione: biellette barra stabilizzatrice - PEUGEOT 306 Cabrio. Dopo aver applicato lo spray, attendere qualche minuto.

19

Installare la ruota.

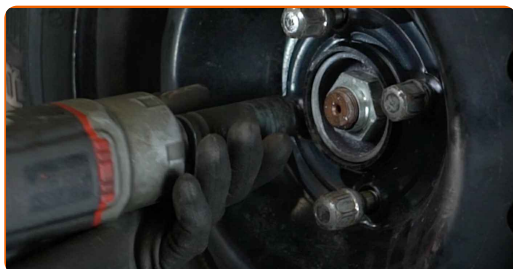


AUTODOC raccomanda:

- **Attenzione!** Per evitare lesioni, tenere la ruota mentre si avvitano i bulloni di fissaggio alla vettura. PEUGEOT 306 Cabrio

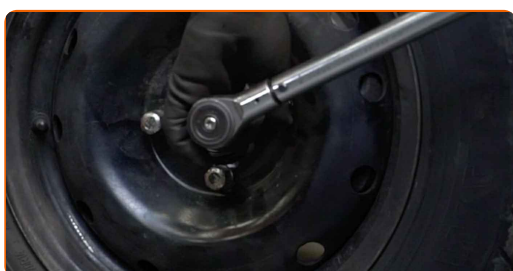
20

Avvita i bulloni delle ruote. Usa la chiave a bussola per dadi cerchio ruota n.19.



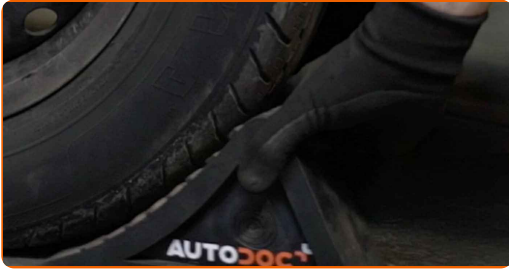
21

Rimettere il veicolo per terra e, lavorando in ordine incrociato, serrare i bulloni di fissaggio delle ruote. Usa la chiave a bussola per dadi cerchio ruota n.19. Usa una chiave dinamometrica. Serralo fino allo coppia di torsione di 90 Nm.



22

Rimuovi i cric e i cunei.



BEN FATTO! 

[VISUALIZZARE ALTRI TUTORIAL](#)

AUTODOC – PEZZI DI RICAMBIO DI QUALITÀ E A BUON MERCATO ONLINE

L'APP DI AUTODOC: ACCHIAPPA DELLE SUPER OFFERTE E ACQUISTA RISPARMIANDO



+ AUTODOC

GET IT ON  **Google Play**

 **Download on the App Store**

Download

UN'AMPIA SCELTA DI PEZZI DI RICAMBIO PER LA SUA AUTO

BIELLETTE BARRA STABILIZZATRICE: UNA VASTA SELEZIONE

DISCLAIMER:

Il documento contiene solo raccomandazioni generali che possono esserti utili quando eseguite lavori di riparazione o sostituzione. AUTODOC non è responsabile per eventuali perdite, lesioni, danni di proprietà durante il processo di riparazione o di sostituzione a causa di uso scorretto o di errata interpretazione delle informazioni fornite.

AUTODOC non è responsabile di eventuali errori o incertezze presenti in queste istruzioni. Le informazioni fornite sono puramente a scopo informativo e non possono sostituire la consulenza di specialisti.

AUTODOC non è responsabile dell'uso scorretto o pericoloso di attrezzature, utensili e ricambi auto. AUTODOC raccomanda vivamente di fare attenzione e rispettare le regole di sicurezza durante lo svolgimento di lavori di riparazione o sostituzione. Nota Bene: l'uso di ricambi di bassa qualità non garantisce il livello di sicurezza stradale appropriato.

© Copyright 2023. Tutti i contenuti del sito internet, sono tutelati dal diritto d'autore in particolare i testi, le immagini e le fotografie. Tutti i diritti concernenti la copia, trasmissione a terzi, modifiche e traduzioni sono riservati ad AUTODOC SE.