



Come cambiare dischi  
freno della parte  
anteriore su **PEUGEOT**  
**301 Sedan** - Guida alla  
sostituzione

## VIDEO TUTORIAL SIMILE



Questo video mostra la procedura di sostituzione di una parte simile su un altro veicolo

### **Importante!**

Questa procedura di sostituzione può essere usata per:

PEUGEOT 301 Sedan 1.2 VTi 72, PEUGEOT 301 Sedan 1.6 VTi 115, PEUGEOT 301 Sedan 1.6 HDI 90, PEUGEOT 301 Sedan 1.6 BlueHDI 100, PEUGEOT 301 Sedan 1.2 VTi 82, PEUGEOT 301 Sedan 1.5, PEUGEOT 301 Sedan 1.6 LPG, PEUGEOT 301 Sedan 1.2 PureTech 82

I vari passaggi possono variare leggermente a seconda della struttura dell'auto.

Questo tutorial è stato creato sulla base della procedura di sostituzione di una parte auto simile su: PEUGEOT 208 I Hatchback (CA\_, CC\_) 1.2

**SOSTITUZIONE: DISCHI FRENI - PEUGEOT 301 SEDAN.  
ELENCO DEGLI ATTREZZI NECESSARI:**



- Spazzola metallica
- WD-40 spray lubrificante
- Pulitore freni
- Grasso al rame
- Chiave combinate N°13
- Bussola nr. 13
- Punta Torx T30
- Punta Torx T55
- Chiavi a bussola per dadi cerchio ruote N°17
- Arretratore per pistoncini freni a disco
- Chiave dinamometrica
- Giramaschi
- Cacciavite a percussione
- Martello di gomma
- Piede di porco
- Cunei ruote

**Acquistare utensili**

Sostituzione: dischi freni - PEUGEOT 301 Sedan. Il consiglio degli esperti di AUTODOC:

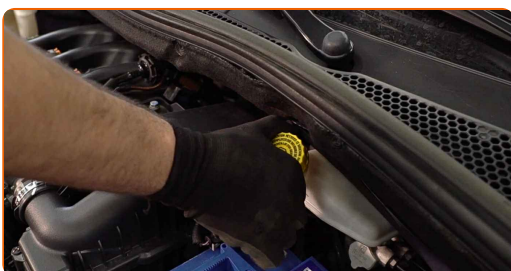
- Sostituire i dischi dell'automobile PEUGEOT 301 Sedan in kit completo per ogni asse. Indipendentemente dallo stato dei componenti. Questo renderà il processo di frenatura più uniforme.
- La procedura di sostituzione è identica per entrambi i dischi freni sullo stesso asse.
- Ogniqualevolta si cambiano i dischi del freno, sostituire anche le pastiglie del freno.
- Tutti i tipi di lavori dovrebbero essere eseguiti a motore spento.

**SOSTITUZIONE: DISCHI FRENI - PEUGEOT 301 SEDAN. UTILIZZARE LA SEGUENTE PROCEDURA:**

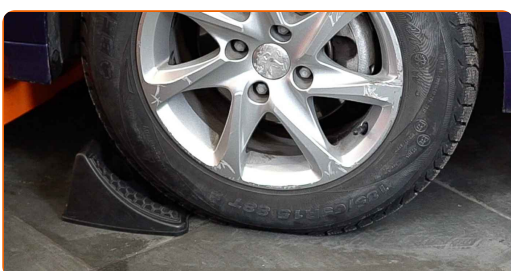
**1** Aprire il cofano vano motore.

**2** Usa una copertura di protezione del parafrangente per evitare il danneggiamento della verniciatura e dei componenti in plastica dell'auto.

**3** Svita il tappo del serbatoio del liquido dei freni.



**4** Serra le ruote con i cunei.



5

Allentare i bulloni di fissaggio della ruota. Usa la chiave a bussola per dadi cerchio ruota n.17.



6

Sollevare la parte anteriore del veicolo e fissarlo per mezzo di appoggi.

7

Svita i bulloni delle ruote.

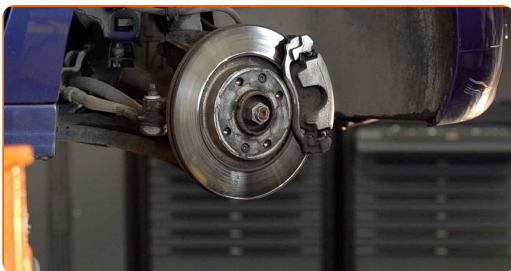


**Sostituzione: dischi freni - PEUGEOT 301 Sedan. Consiglio:**

- Per evitare incidenti, solleva la ruota quando sviti i bulloni.

8

Smonta le ruote.



9

Pulisci gli elementi di fissaggio della pinza freno. Usa una spazzola metallica. Usa lo spray WD-40.



10

Svitare l'attacco della pinza freno. Utilizza una chiave combinata N°13.



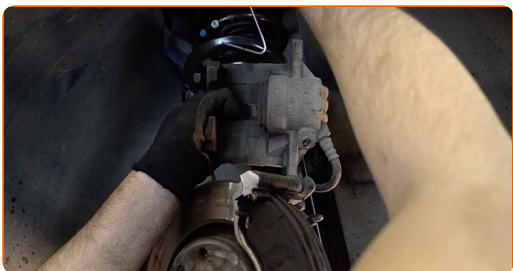
11

Separa le pastiglie dei freni. Usa un piede di porco.



12

Rimuovere la pinza del freno.



Sostituzione: dischi freni - PEUGEOT 301 Sedan. AUTODOC raccomanda:

- Usare un filo per legare la pinza alla sospensione o carrozzeria senza scollegarla dal tubo flessibile del freno, al fine di evitare la depressurizzazione del sistema.
- Assicurarsi che la pinza non sia appesa al tubo flessibile del freno.
- Evita di premere il pedale del freno dopo la rimozione della pinza del freno. In caso contrario, lo stantuffo potrebbe cadere dal cilindro del freno, provocando la fuoriuscita del liquido freni e la depressurizzazione del sistema.

13

Rimuovere le pastiglie del freno. Usa un piede di porco.



14

Pulisci gli elementi di fissaggio del supporto pinza freno. Usa una spazzola metallica. Usa lo spray WD-40.



15

Svitare l'attacco della staffa pinza freno. Usa la chiave Torx T55. Usa un giramaschi.



16

Rimuovere la staffa della pinza.



17

Pulisci gli elementi di fissaggio del disco freno. Usa una spazzola metallica. Usa lo spray WD-40.



18

Svitare l'attacco del disco freno. Usa la chiave Torx T30. Usa un cacciavite a percussione.





**19** Rimuovere il disco del freno. Usa un martello di gomma.



**20** Pulisci il mozzo. Usa una spazzola metallica. Tratta la superficie di contatto. Usa il grasso al rame.



**21** Installare il disco del freno.



**22** Serrare l'attacco del disco freno. Usa la chiave Torx T30. Usa una chiave dinamometrica. Serralo fino allo coppia di torsione di 9 Nm.



23

Pulire il sostegno pinza freno da sporco e polvere. Usa una spazzola metallica. Usa un pulitore freni.

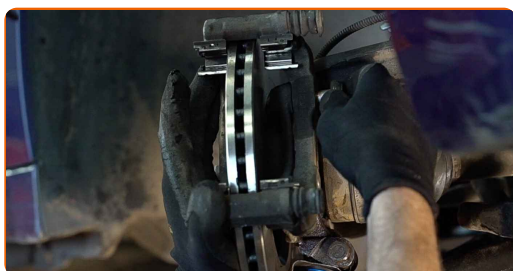


### AUTODOC raccomanda:

- Sostituzione: dischi freni - PEUGEOT 301 Sedan. Dopo aver applicato lo spray, attendere qualche minuto.

24

Installare il sostegno pinza freno.



25

Serrare il sostegno pinza freno. Usa la chiave Torx T55. Usa una chiave dinamometrica. Serralo fino allo coppia di torsione di 105 Nm.



26

Tratta con del prodotto il pistone della pinza freno. Usa un pulitore freni.



**AUTODOC raccomanda:**

- Dopo aver applicato lo spray, attendi qualche minuto.

27

Premere il pistone della pinza freno. Usa un arretratore per pistoncini freni a disco.



28

Installare le pastiglie del freno.



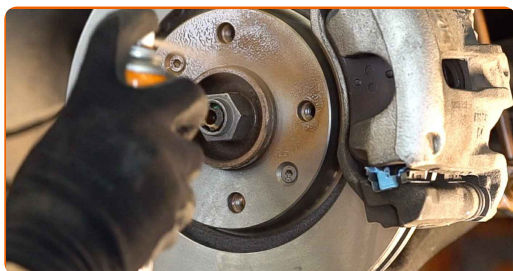
29

Montare la pinza del freno e fissarla. Utilizza una chiave combinata N°13. Utilizza una chiave a bussola N°13. Usa una chiave dinamometrica. Serralo fino allo coppia di torsione di 30 Nm.



30

Tratta la superficie nella quale il disco freno fa contatto con il cerchione della ruota. Usa il grasso al rame.



31

Pulisci la superficie del disco freno. Usa un pulitore freni.



### AUTODOC raccomanda:

- Sostituzione: dischi freni - PEUGEOT 301 Sedan. Dopo aver applicato lo spray, attendere qualche minuto.

32

Installare la ruota.

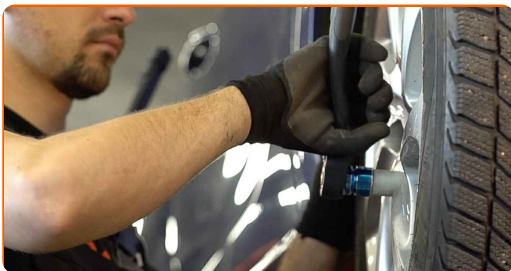


### Sostituzione: dischi freni - PEUGEOT 301 Sedan. Il consiglio degli esperti di AUTODOC:

- Per evitare incidenti, tieni la ruota sollevata quando avviti i bulloni di serraggio.

33

Avvita i bulloni delle ruote. Usa la chiave a bussola per dadi cerchio ruota n.17.



34

Rimettere il veicolo per terra e, lavorando in ordine incrociato, serrare i bulloni di fissaggio delle ruote. Usa una chiave dinamometrica. Serralo fino allo coppia di torsione di 100 Nm.

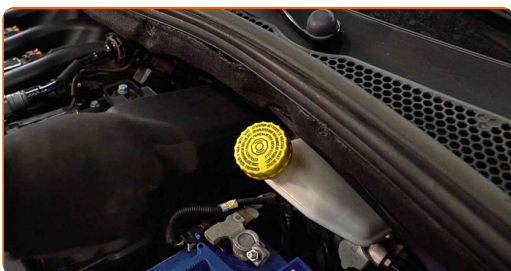


### AUTODOC raccomanda:

- **Importante!** Sostituzione: dischi freni - PEUGEOT 301 Sedan. Controllare il livello del liquido dei freni nel serbatoio e rabboccare se necessario.

35

Stringi il tappo del serbatoio del fluido dei freni.



36

Rimuovi la copertura di protezione del parafrango.

37

Chiudere il cofano.

Sostituzione: dischi freni - PEUGEOT 301 Sedan. Il consiglio di AUTODOC:

- Senza avviare il motore, premere il pedale del freno più volte finché non viene percepita una resistenza significativa.

38

Rimuovi i cric e i cunei.



**BEN FATTO!** 

[VISUALIZZARE ALTRI TUTORIAL](#)

# AUTODOC – PEZZI DI RICAMBIO DI QUALITÀ E A BUON MERCATO ONLINE

L'APP DI AUTODOC: ACCHIAPPA DELLE SUPER OFFERTE E ACQUISTA RISPARMIANDO



**+ AUTODOC**

GET IT ON  Google Play

 Download on the App Store

Download

**UN'AMPIA SCELTA DI PEZZI DI RICAMBIO PER LA SUA AUTO**

**DISCHI FRENO: UNA VASTA SELEZIONE**

## **DISCLAIMER:**

Il documento contiene solo raccomandazioni generali che possono esserti utili quando eseguite lavori di riparazione o sostituzione. AUTODOC non è responsabile per eventuali perdite, lesioni, danni di proprietà durante il processo di riparazione o di sostituzione a causa di uso scorretto o di errata interpretazione delle informazioni fornite.

AUTODOC non è responsabile di eventuali errori o incertezze presenti in queste istruzioni. Le informazioni fornite sono puramente a scopo informativo e non possono sostituire la consulenza di specialisti.

AUTODOC non è responsabile dell'uso scorretto o pericoloso di attrezzature, utensili e ricambi auto. AUTODOC raccomanda vivamente di fare attenzione e rispettare le regole di sicurezza durante lo svolgimento di lavori di riparazione o sostituzione. Nota Bene: l'uso di ricambi di bassa qualità non garantisce il livello di sicurezza stradale appropriato.

© Copyright 2023. Tutti i contenuti del sito internet, sono tutelati dal diritto d'autore in particolare i testi, le immagini e le fotografie. Tutti i diritti concernenti la copia, trasmissione a terzi, modifiche e traduzioni sono riservati ad AUTODOC SE.