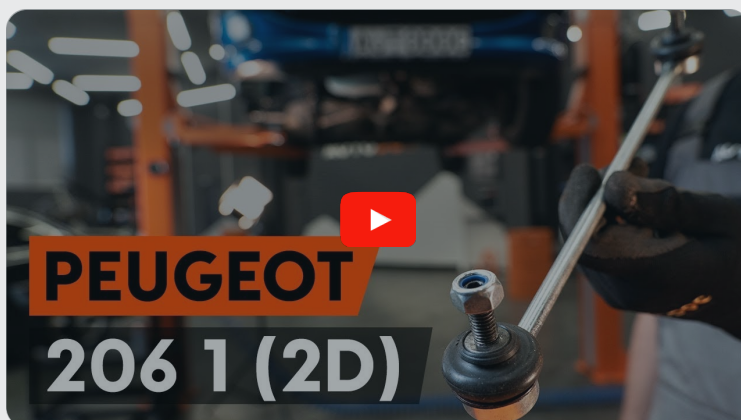




Come cambiare biellette  
barra stabilizzatrice della  
parte anteriore su

**Peugeot 206 CC 2D -**  
Guida alla sostituzione

## VIDEO TUTORIAL

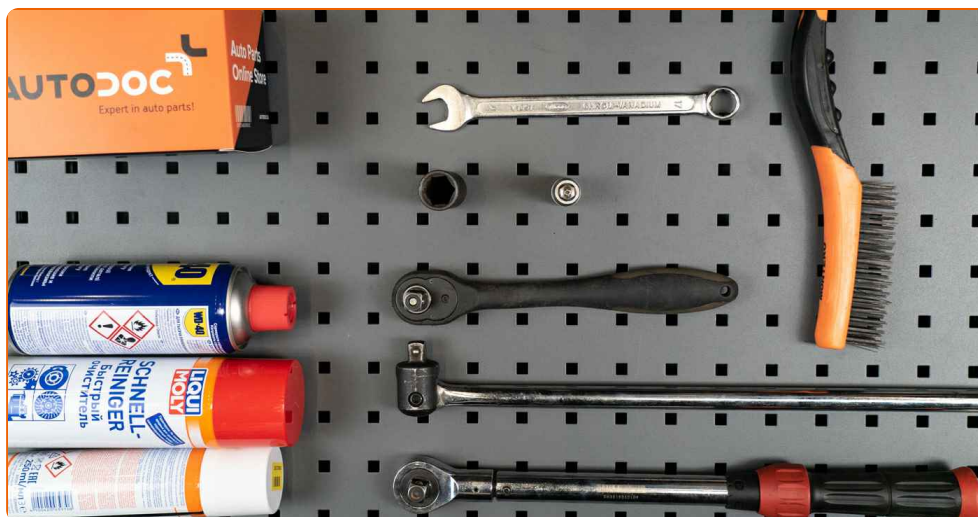
**i Importante!**

Questa procedura di sostituzione può essere usata per:

PEUGEOT 208 I Hatchback (CA\_, CC\_) 1.6, PEUGEOT 208 I Hatchback (CA\_, CC\_) 1.4 HDi, PEUGEOT 208 I Hatchback (CA\_, CC\_) 1.6 HDi, PEUGEOT 206+ Hatchback (2L, 2M) 1.4 i, PEUGEOT 206 Hatchback (2A/C) 1.1 i, PEUGEOT 206 Hatchback (2A/C) 1.4 i, PEUGEOT 206 Hatchback (2A/C) 1.6 i, PEUGEOT 206 Hatchback (2A/C) 1.9 D, PEUGEOT 206 Hatchback (2A/C) 1.4 LPG, PEUGEOT 206 Hatchback (2A/C) 2.0 S16, PEUGEOT 206 Van 1.4 HDi, PEUGEOT 206 Van 1.9 D, PEUGEOT 206 Hatchback (2A/C) 2.0 HDI 90, , PEUGEOT 206 Hatchback (2A/C) 1.6 16V, (+ 44)

I vari passaggi possono variare leggermente a seconda della struttura dell'auto.

**SOSTITUZIONE: BIELLETTE BARRA STABILIZZATRICE -  
PEUGEOT 206 CC 2D. ATTREZZI CHE SARANNO  
NECESSARI:**



- Spazzola metallica
- WD-40 spray lubrificante
- Pulitore freni
- Grasso al rame
- Chiave combinate N°17
- Punta Torx T30
- Chiavi a bussola per dadi cerchio ruote N°19
- Chiave a cricchetto
- Chiave dinamometrica
- Cunei ruote

**ACQUISTARE UTENSILI**

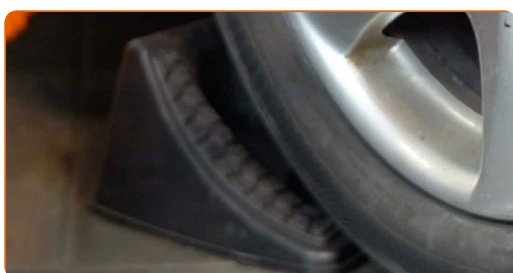
**AUTODOC raccomanda:**

- Sostituisci i tiranti delle barre stabilizzatrici in coppia su un' Peugeot 206 CC 2D .
- La procedura di sostituzione è identica per entrambi i tiranti delle barre stabilizzatrici sullo stesso asse.
- Tutti i tipi di lavori dovrebbero essere eseguiti a motore spento.

**SOSTITUZIONE: BIELLETTE BARRA STABILIZZATRICE - PEUGEOT 206 CC 2D. SEQUENZA RACCOMANDATA DELLE FASI:**

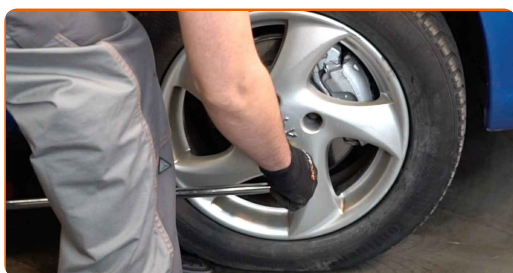
**1**

Serra le ruote con i cunei.



**2**

Allentare i bulloni di fissaggio della ruota. Usa la chiave a bussola per dadi cerchio ruota n.19.



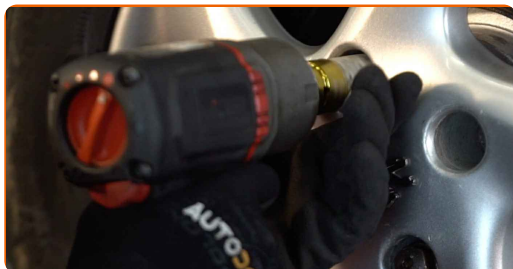
**3**

Sollevare la parte anteriore del veicolo e fissarlo per mezzo di appoggi.



4

Svita i bulloni delle ruote.



**AUTODOC raccomanda:**

- **Importante!** Tenere la ruota mentre si svitano i bulloni di fissaggio. Peugeot 206 CC 2D

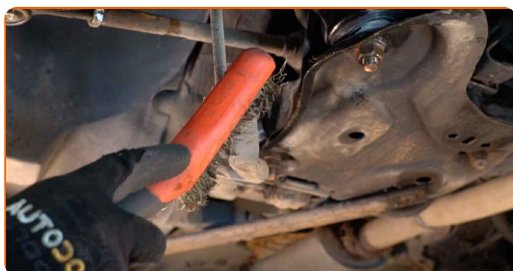
5

Smonta le ruote.

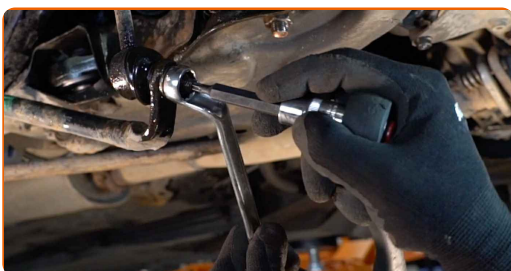


6

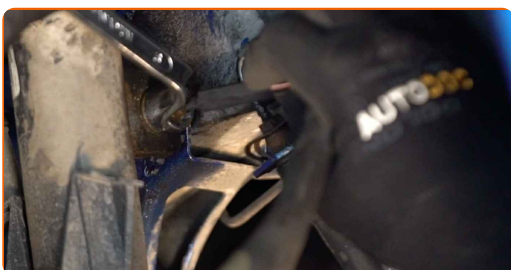
Pulisci gli elementi di fissaggio dei tiranti delle barre stabilizzatrici. Usa una spazzola metallica. Usa lo spray WD-40.



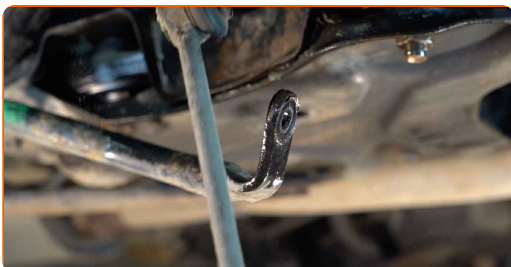
- 7** Svita gli elementi di fissaggio che collegano il tirante della barra stabilizzatrice alla barra. Utilizza una chiave combinata N°17. Usa la chiave Torx T 30. Usa una chiave a cricchetto.



- 8** Svita gli elementi di fissaggio che collegano il tirante della barra stabilizzatrice al puntone dell'ammortizzatore. Utilizza una chiave combinata N°17. Usa la chiave Torx T 30. Usa una chiave a cricchetto.



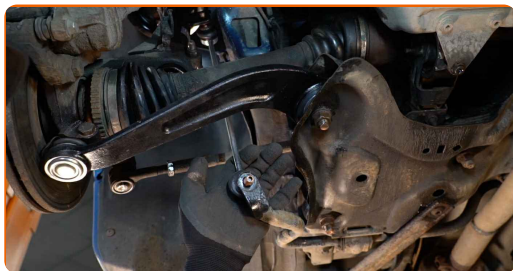
- 9** Rimuovere il puntone stabilizzatore trasversale.



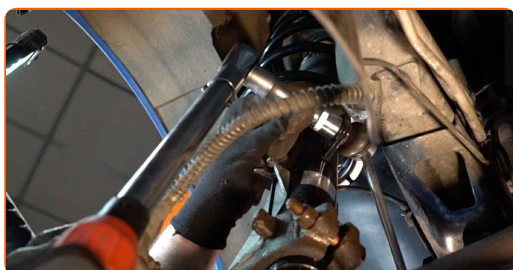
Sostituzione: biellette barra stabilizzatrice - Peugeot 206 CC 2D. Gli esperti di AUTODOC raccomandano:

- Ispezionare i manicotti di supporto dello stabilizzatore. Sostituirli se necessario.

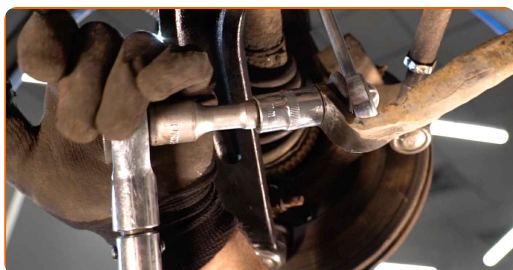
**10** Installare una nuova barra, serrarne gli elementi di montaggio.



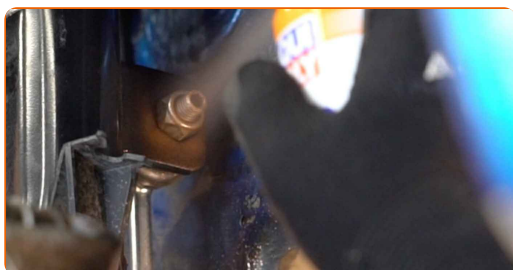
**11** Serra gli elementi di fissaggio che collegano il tirante della barra stabilizzatrice al puntone dell'ammortizzatore. Utilizza una chiave combinata N°17. Usa la chiave Torx T 30. Usa una chiave dinamometrica. Serralo fino allo coppia di torsione di 35 Nm.



**12** Serra gli elementi di fissaggio che collegano il tirante della barra stabilizzatrice alla barra. Utilizza una chiave combinata N°17. Usa la chiave Torx T 30. Usa una chiave dinamometrica. Serralo fino allo coppia di torsione di 35 Nm.

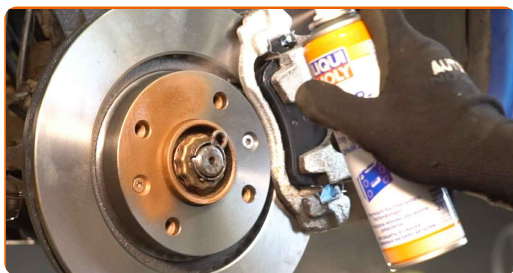


**13** Tratta con del prodotto tutti i giunti della barra stabilizzatrice. Usa il grasso al rame.



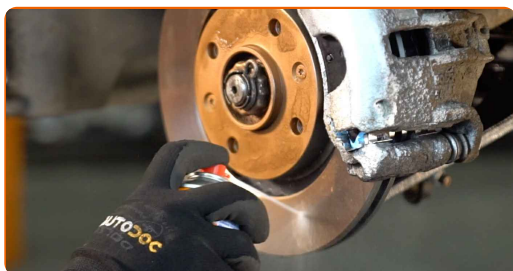
14

Tratta la superficie nella quale il disco freno fa contatto con il cerchione della ruota. Usa il grasso al rame.



15

Pulisci la superficie del disco freno. Usa un pulitore freni.



### AUTODOC raccomanda:

- Sostituzione: biellette barra stabilizzatrice - Peugeot 206 CC 2D. Dopo aver applicato lo spray, attendere qualche minuto.

16

Installare la ruota.



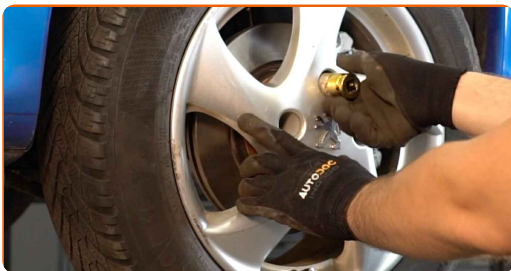
### AUTODOC raccomanda:

- Peugeot 206 CC 2D - Per evitare lesioni, tenere l'ammortizzatore mentre si avvitano i bulloni di fissaggio.



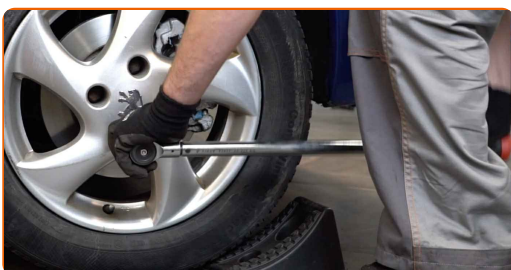
17

Avvita i bulloni delle ruote. Usa la chiave a bussola per dadi cerchio ruota n.19.



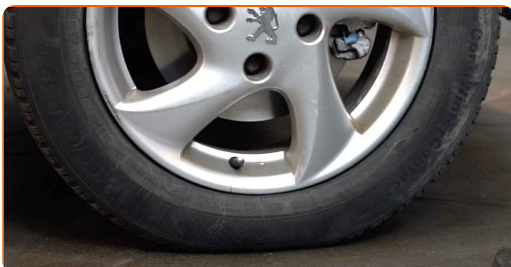
18

Rimettere il veicolo per terra e, lavorando in ordine incrociato, serrare i bulloni di fissaggio delle ruote. Usa la chiave a bussola per dadi cerchio ruota n.19. Usa una chiave dinamometrica. Serralo fino allo coppia di torsione di 100 Nm.



19

Rimuovi i cric e i cunei.



**BEN FATTO!** 

**VISUALIZZARE ALTRI TUTORIAL**

## AUTODOC – PEZZI DI RICAMBIO DI QUALITÀ E A BUON MERCATO ONLINE

L'APP DI AUTODOC: ACCHIAPPA DELLE SUPER OFFERTE E ACQUISTA RISPARMIANDO



**+ AUTODOC**

GET IT ON  
**Google Play**

Download on the  
**App Store**

**Download**

**UN'AMPIA SCELTA DI PEZZI DI RICAMBIO PER LA SUA AUTO**

**ACQUISTA PEZZI DI RICAMBIO PER PEUGEOT**

**BIELLETTE BARRA STABILIZZATRICE: UNA VASTA SELEZIONE**

**SCELGA AUTORICAMBI PER PEUGEOT 206 CC 2D**

**BIELLETTE BARRA STABILIZZATRICE PER PEUGEOT:  
ACQUISTI ADESSO**

**BIELLETTE BARRA STABILIZZATRICE PER PEUGEOT 206 CC  
2: LE MIGLIORI PROMOZIONI E OFFERTE**

### **DISCLAIMER:**

Il documento contiene solo raccomandazioni generali che possono esserti utili quando eseguite lavori di riparazione o sostituzione. AUTODOC non è responsabile per eventuali perdite, lesioni, danni di proprietà durante il processo di riparazione o di sostituzione a causa di uso scorretto o di errata interpretazione delle informazioni fornite.

AUTODOC non è responsabile di eventuali errori o incertezze presenti in queste istruzioni. Le informazioni fornite sono puramente a scopo informativo e non possono sostituire la consulenza di specialisti.

AUTODOC non è responsabile dell'uso scorretto o pericoloso di attrezzature, utensili e ricambi auto. AUTODOC raccomanda vivamente di fare attenzione e rispettare le regole di sicurezza durante lo svolgimento di lavori di riparazione o sostituzione. Nota Bene: l'uso di ricambi di bassa qualità non garantisce il livello di sicurezza stradale appropriato.

© Copyright 2022. Tutti i contenuti del sito internet, sono tutelati dal diritto d'autore in particolare i testi, le immagini e le fotografie. Tutti i diritti concernenti la copia, trasmissione a terzi, modifiche e traduzioni sono riservati ad AUTODOC GmbH.