



Come cambiare  
cuscinetto ruota della  
parte posteriore su  
**PEUGEOT 206 SW (2E/K)**  
- Guida alla sostituzione

## VIDEO TUTORIAL SIMILE



Questo video mostra la procedura di sostituzione di una parte simile su un altro veicolo

### **Importante!**

Questa procedura di sostituzione può essere usata per:

PEUGEOT 206 SW (2E/K) 1.1, PEUGEOT 206 SW (2E/K) 1.4, PEUGEOT 206 SW (2E/K) 1.6 16V, PEUGEOT 206 SW (2E/K) 2.0 16V, PEUGEOT 206 SW (2E/K) 1.4 HDi, PEUGEOT 206 SW (2E/K) 2.0 HDi, PEUGEOT 206 SW (2E/K) 1.4 16V, PEUGEOT 206 SW (2E/K) 1.6 HDi 110, PEUGEOT 206 SW (2E/K) 1.6, PEUGEOT 206 SW (2E/K) 1.6 LPG, PEUGEOT 206 SW (2E/K) 1.4 LPG

I vari passaggi possono variare leggermente a seconda della struttura dell'auto.

Questo tutorial è stato creato sulla base della procedura di sostituzione di una parte auto simile su: PEUGEOT 206 Hatchback (2A/C) 1.6

**SOSTITUZIONE: CUSCINETTO RUOTA - PEUGEOT 206 SW (2E/K). ATTREZZI CHE SONO NECESSARI:**



- Spazzola metallica
- WD-40 spray lubrificante
- Pulitore freni
- Detergente spray multiuso
- Grasso al rame
- Punta Torx T30
- Bussola nr. 19
- Bussola nr. 32
- Chiavi a bussola per dadi cerchio ruote N°19
- Chiave a cricchetto
- Chiave dinamometrica
- Giramaschi
- Martello
- Pinze a becco tondo
- Scalpello piatto
- Martello di gomma
- Cacciavite a percussione
- Estrattore universale a tre bracci
- Piede di porco
- Cunei ruote

**Acquistare utensili**

Sostituzione: cuscinetto ruota - PEUGEOT 206 SW (2E/K). I professionisti raccomandano:

- Non riutilizzare il blocco del cuscinetto rimosso della vostra automobile PEUGEOT 206 SW (2E/K).
- La procedura di sostituzione del cuscinetto del mozzo della ruota è identico per entrambe le ruote sullo stesso asse.
- Tutti i tipi di lavori dovrebbero essere eseguiti a motore spento.

## SOSTITUZIONE: CUSCINETTO RUOTA - PEUGEOT 206 SW (2E/K). SEQUENZA RACCOMANDATA DELLE FASI:

1

Serra le ruote con i cunei.



2

Allentare i bulloni di fissaggio della ruota. Usa la chiave a bussola per dadi cerchio ruota n.19.



3

Sollevare la parte posteriore del veicolo e fissarlo per mezzo di appoggi.

4

Svita i bulloni delle ruote.

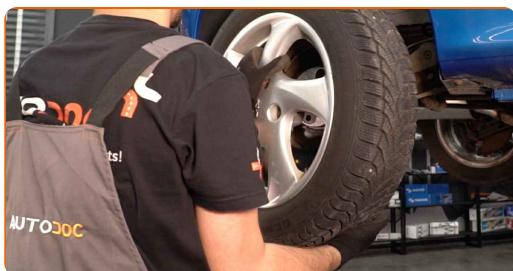


Sostituzione: cuscinetto ruota - PEUGEOT 206 SW (2E/K). AUTODOC raccomanda:

- Per evitare incidenti, solleva la ruota quando sviti i bulloni.

5

Smonta le ruote.



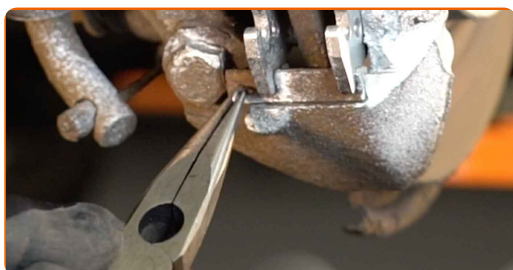
6

Rimuovi le molle di ritenuta delle pastiglie dei freni. Usa un piede di porco.



7

Rimuovi il perno di fissaggio della pastiglia freno. Usa delle pinze a becchi lunghi.



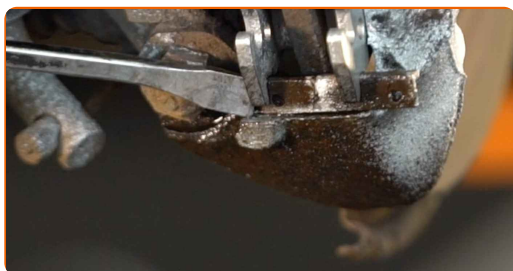
8

Pulisci gli elementi di fissaggio della pinza freno. Usa una spazzola metallica. Usa lo spray WD-40.



9

Rimuovi il fermo delle pastiglie dei freni. Usa un piede di porco. Usa un martello di gomma.



10

Rimuovere le pastiglie del freno. Usa un piede di porco.



11

Pulisci gli elementi di fissaggio della pinza freno. Usa una spazzola metallica. Usa lo spray WD-40.



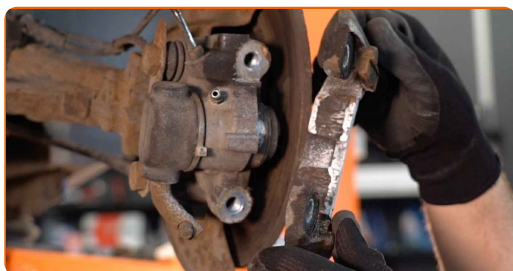
12

Svitare l'attacco della pinza freno. Utilizza una chiave a bussola N°19. Usa una chiave a cricchetto.



13

Rimuovere la pinza del freno.



Sostituzione: cuscinetto ruota - PEUGEOT 206 SW (2E/K). Il consiglio di AUTODOC:

- Usare un filo per legare la pinza alla sospensione o carrozzeria senza scollegarla dal tubo flessibile del freno, al fine di evitare la depressurizzazione del sistema.
- Assicurarsi che la pinza non sia appesa al tubo flessibile del freno.
- Evita di premere il pedale del freno dopo la rimozione della pinza del freno. In caso contrario, lo stantuffo potrebbe cadere dal cilindro del freno, provocando la fuoriuscita del liquido freni e la depressurizzazione del sistema.
- Controlla il supporto della pinza freno, il perno guida della pinza freno e i parapolveri. Puliscili. Sostituiscili, se necessario.

14

Pulisci gli elementi di fissaggio del disco freno. Usa una spazzola metallica. Usa lo spray WD-40.



15

Svitare l'attacco del disco freno. Usa la chiave Torx T 30. Usa un cacciavite a percussione.



16

Rimuovere il disco del freno.

17

Rimuovere il cappuccio di protezione del cuscinetto del mozzo. Usa un piede di porco. Usa un martello.

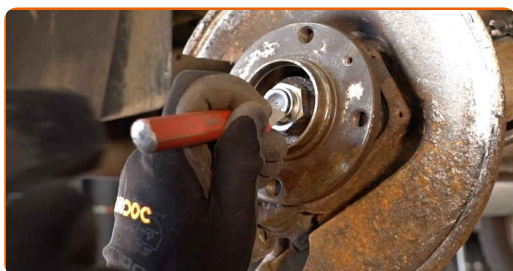


Sostituzione: cuscinetto ruota - PEUGEOT 206 SW (2E/K). Gli esperti di AUTODOC raccomandano:

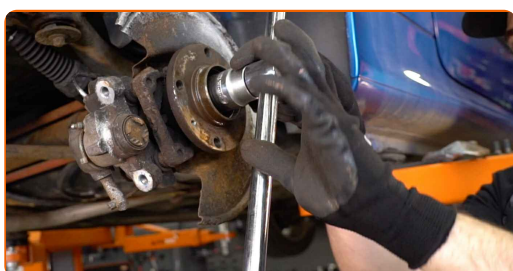
- Alcune auto non sono dotate di coprimozzi ruota.



- 18** Allargare l'acciacatura del dado di fissaggio del mozzo ruota. Usa uno scalpello piatto per la lavorazione dei metalli. Usa un martello.



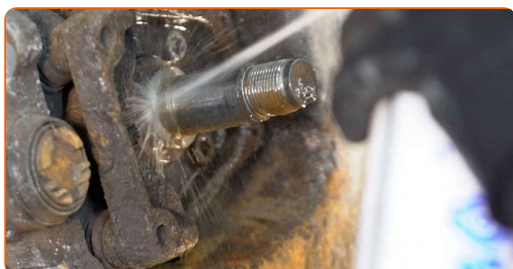
- 19** Svitare il supporto di fissaggio del mozzo della ruota. Utilizza una chiave a bussola N°32. Usa un giramaschi.



- 20** Rimuovere il mozzo integralmente con il cuscinetto, in quanto essi costituiscono un blocco non smontabile. Usa un estrattore universale a tre bracci.



- 21** Pulisci la sede di montaggio del cuscinetto del mozzo. Usa un detergente spray multiuso.



22

Installare il nuovo mozzo della ruota insieme al rispettivo cuscinetto.



23

Serrare l'attacco del mozzo. Utilizza una chiave a bussola N°32. Usa una chiave dinamometrica. Serralo fino allo coppia di torsione di 230 Nm.

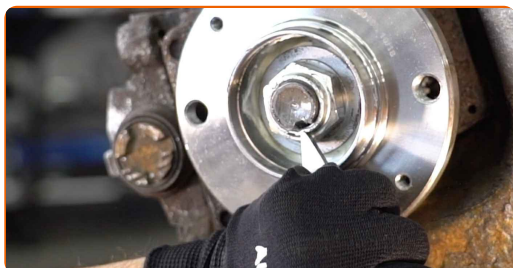


Sostituzione: cuscinetto ruota - PEUGEOT 206 SW (2E/K). Consiglio:

- Il blocco cuscinetto mozzo ruota non deve inclinarsi sul fusello dell'asse.

24

Puntellare il dado di fissaggio del mozzo ruota. Usa uno scalpello piatto per la lavorazione dei metalli. Usa un martello.



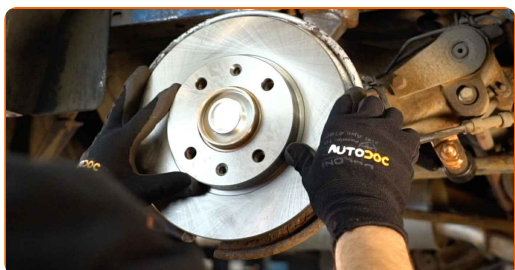
**25** Installare il cappuccio di protezione del cuscinetto del mozzo. Usa un martello di gomma.



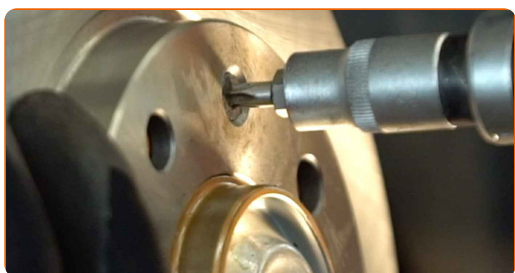
**26** Pulisci il mozzo. Usa una spazzola metallica. Tratta la superficie di contatto. Usa il grasso al rame.



**27** Installare il disco del freno.



**28** Serrare l'attacco del disco freno. Usa la chiave Torx T 30. Usa una chiave dinamometrica. Serralo fino allo coppia di torsione di 9 Nm.



- 29** Montare la pinza del freno e fissarla. Utilizza una chiave a bussola N°19. Usa una chiave dinamometrica. Serralo fino allo coppia di torsione di 110 Nm.



- 30** Installare le pastiglie del freno.



- 31** Installa il fermo delle pastiglie dei freni. Usa un piede di porco.



- 32** Installa il perno di fissaggio della pastiglia del freno.



- 33** Installa le molle di ritenuta delle pastiglie dei freni.



34

Tratta la superficie nella quale il disco freno fa contatto con il cerchione della ruota. Usa il grasso al rame.



35

Pulisci la superficie del disco freno. Usa un pulitore freni.



### AUTODOC raccomanda:

- Sostituzione: cuscinetto ruota - PEUGEOT 206 SW (2E/K). Dopo aver applicato lo spray, attendere qualche minuto.

36

Installare la ruota.



Sostituzione: cuscinetto ruota - PEUGEOT 206 SW (2E/K). Il consiglio degli esperti di AUTODOC:

- Per evitare incidenti, tieni la ruota sollevata quando avviti i bulloni di serraggio.

37

Avvita i bulloni delle ruote. Usa la chiave a bussola per dadi cerchio ruota n.19.



38

Rimettere il veicolo per terra e, lavorando in ordine incrociato, serrare i bulloni di fissaggio delle ruote. Usa una chiave dinamometrica. Serralo fino allo coppia di torsione di 100 Nm.



39

Rimuovi i cric e i cunei.



**BEN FATTO!** 

[VISUALIZZARE ALTRI TUTORIAL](#)

## AUTODOC – PEZZI DI RICAMBIO DI QUALITÀ E A BUON MERCATO ONLINE

L'APP DI AUTODOC: ACCHIAPPA DELLE SUPER OFFERTE E ACQUISTA RISPARMIANDO



**+ AUTODOC**

GET IT ON  **Google Play**

 **Download on the App Store**

**Download**

**UN'AMPIA SCELTA DI PEZZI DI RICAMBIO PER LA SUA AUTO**

**CUSCINETTO RUOTA: UNA VASTA SELEZIONE**

### **DISCLAIMER:**

Il documento contiene solo raccomandazioni generali che possono esserti utili quando eseguite lavori di riparazione o sostituzione. AUTODOC non è responsabile per eventuali perdite, lesioni, danni di proprietà durante il processo di riparazione o di sostituzione a causa di uso scorretto o di errata interpretazione delle informazioni fornite.

AUTODOC non è responsabile di eventuali errori o incertezze presenti in queste istruzioni. Le informazioni fornite sono puramente a scopo informativo e non possono sostituire la consulenza di specialisti.

AUTODOC non è responsabile dell'uso scorretto o pericoloso di attrezzature, utensili e ricambi auto. AUTODOC raccomanda vivamente di fare attenzione e rispettare le regole di sicurezza durante lo svolgimento di lavori di riparazione o sostituzione. Nota Bene: l'uso di ricambi di bassa qualità non garantisce il livello di sicurezza stradale appropriato.

© Copyright 2023. Tutti i contenuti del sito internet, sono tutelati dal diritto d'autore in particolare i testi, le immagini e le fotografie. Tutti i diritti concernenti la copia, trasmissione a terzi, modifiche e traduzioni sono riservati ad AUTODOC SE.