



Come cambiare
l'interruttore degli
alzacrystalli elettrici della
parte anteriore su **OPEL**
Vivaro A Camion pianale
/ Telaio (X83) - Guida alla
sostituzione

VIDEO TUTORIAL SIMILE



Questo video mostra la procedura di sostituzione di una parte simile su un altro veicolo

Importante!

Questa procedura di sostituzione può essere usata per:

OPEL Vivaro A Camion pianale / Telaio (X83) 1.9 Di, OPEL Vivaro A Camion pianale / Telaio (X83) 2.5 DTi, OPEL Vivaro A Camion pianale / Telaio (X83) 2.0 CDTI, OPEL Vivaro A Camion pianale / Telaio (X83) 2.0 ECOTEC, OPEL Vivaro A Camion pianale / Telaio (X83) 2.5 CDTI, OPEL Vivaro A Camion pianale / Telaio (X83) 1.9 DTI

I vari passaggi possono variare leggermente a seconda della struttura dell'auto.

Questo tutorial è stato creato sulla base della procedura di sostituzione di una parte auto simile su: OPEL Vivaro A Combi (X83) 2.5 CDTI (F7, J7, A07)

SOSTITUZIONE: L'INTERRUTTORE DEGLI ALZACRISTALLI ELETTRICI - OPEL VIVARO A CAMION PIANALE / TELAIO (X83). ATTREZZI CHE POTREBBERO ESSERE NECESSARI:



- Spray per dispositivi elettronici
- Nastro per mascheratura
- Bussola da 10 mm
- Cacciavite Torx T20
- Cacciavite Torx T30
- Chiave a cricchetto o utensile elettrico per la rimozione/installazione di elementi di fissaggio filettati
- Cacciavite a taglio
- Strumento per la rimozione di finiture in plastica
- Attrezzo telescopico di presa magnetica

Acquistare utensili

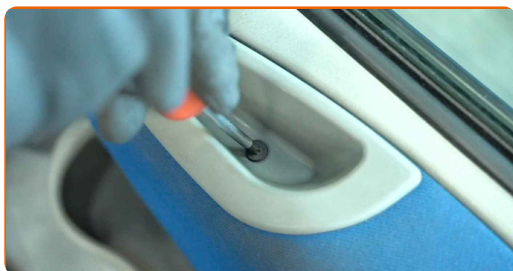
Sostituzione: l'interruttore degli alzacristalli elettrici - OPEL Vivaro A Camion pianale / Telaio (X83). Gli esperti di AUTODOC raccomandano:

- L'intervento deve essere eseguito interamente a quadro spento.

SOSTITUZIONE: L'INTERRUTTORE DEGLI ALZACRISTALLI ELETTRICI - OPEL VIVARO A CAMION PIANALE / TELAIO (X83). UTILIZZARE LA SEGUENTE PROCEDURA:

1 Aprire la portiera dell'auto.

2 Svitare l'elemento di fissaggio del rivestimento della nicchia della maniglia della porta. Utilizzare un cacciavite Torx T30.



3 Rimuovere il rivestimento della cavità della maniglia della porta.



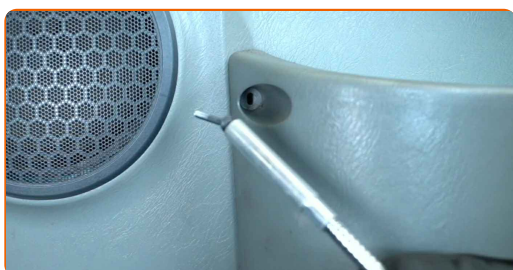
4 Svitare l'elemento di fissaggio della maniglia interna della porta. Utilizzare un cacciavite Torx T30.



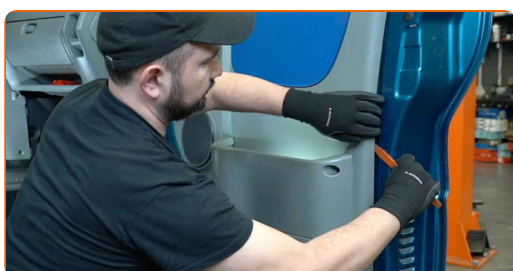
5 Svitare gli elementi di fissaggio inferiori del pannello della portiera. Utilizzare un cacciavite Torx T20.



6 Rimuovere le viti di fissaggio. Utilizzare uno strumento telescopico di presa magnetica.



7 Staccare il pannello della portiera sganciando delicatamente i bordi lungo il perimetro. Utilizzare uno strumento per la rimozione delle finiture in plastica.



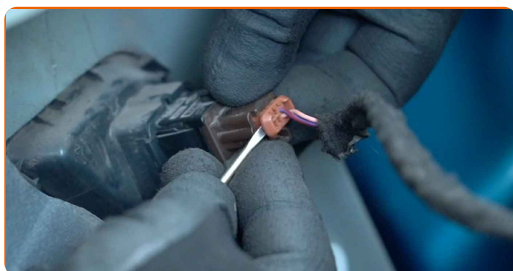
Sostituzione: l'interruttore degli alzacristalli elettrici - OPEL Vivaro A Camion pianale / Telaio (X83). AUTODOC raccomanda:

- Non applicare una forza eccessiva durante la rimozione del componente. In caso contrario, si potrebbe danneggiare.

8 Scollegare il connettore dall'interruttore dell'alzacristalli elettrico.



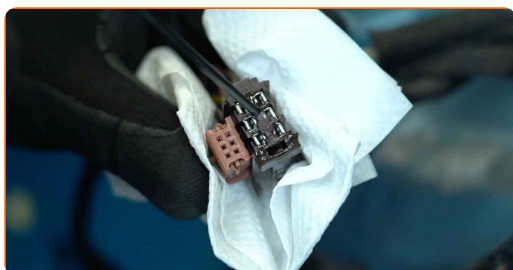
9 Scollegare il connettore dall'interruttore dell'airbag del passeggero anteriore. Utilizzare un cacciavite a taglio.



10 Rimuovere l'interruttore dell'alzacristalli elettrico dal pannello della porta.



11 Trattare il connettore dell'interruttore dell'alzacristalli elettrico. Utilizzare uno spray per dispositivi elettronici.

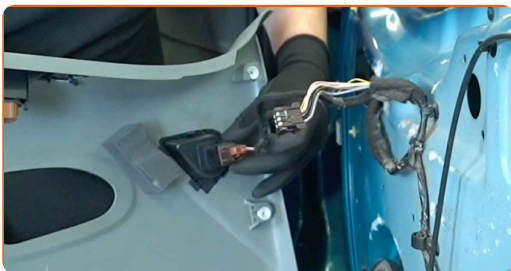


12 Trattare il connettore dell'interruttore dell'airbag del passeggero anteriore. Utilizzare uno spray per dispositivi elettronici.

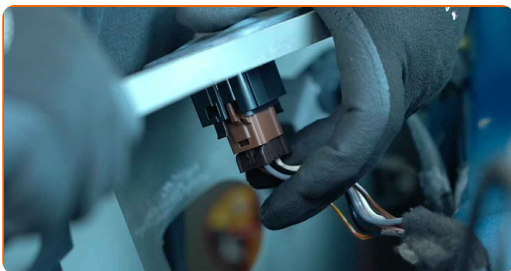
13 Installare un nuovo interruttore dell'alzacristalli elettrico nel pannello della portiera.



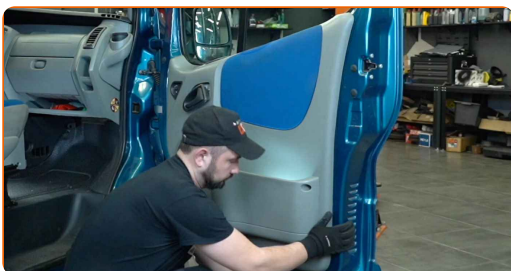
14 Collegare il connettore all'interruttore dell'airbag del passeggero anteriore.



15 Collegare il connettore all'interruttore dell'alzacristalli elettrico.



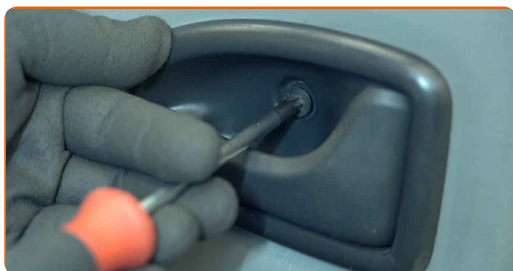
16 Reinstallare il pannello della portiera allineandolo con il telaio e premendolo saldamente lungo il perimetro fino a quando tutti i fermi non scattano in posizione.



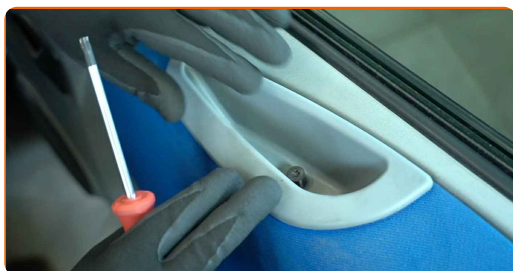
17 Stringere gli elementi di fissaggio inferiori della portiera. Utilizzare un cacciavite Torx T20.



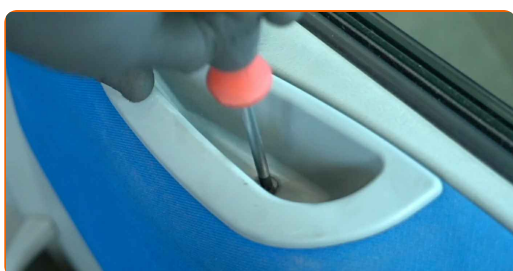
18 Stringere l'elemento di fissaggio della maniglia interna della porta. Utilizzare un cacciavite Torx T30.



19 Reinstallare il coperchio di rivestimento della cavità della maniglia della porta.



20 Stringere il dispositivo di fissaggio del coperchio di rivestimento della cavità della maniglia della porta. Utilizzare un cacciavite Torx T30.



21 Verificare il funzionamento del nuovo componente.



22

Chiudi la portiera del veicolo.

BEN FATTO! 

VISUALIZZARE ALTRI TUTORIAL

AUTODOC – PEZZI DI RICAMBIO DI QUALITÀ E A BUON MERCATO ONLINE

L'APP DI AUTODOC: ACCHIAPPA DELLE SUPER OFFERTE E ACQUISTA RISPARMIANDO



+ AUTODOC

GET IT ON  **Google Play**

 **Download on the App Store**

Download

UN'AMPIA SCELTA DI PEZZI DI RICAMBIO PER LA SUA AUTO

L'INTERRUTTORE DEGLI ALZACRISTALLI ELETTRICI: UNA VASTA SELEZIONE

DISCLAIMER:

Il documento contiene solo raccomandazioni generali che possono esserti utili quando eseguite lavori di riparazione o sostituzione. AUTODOC non è responsabile per eventuali perdite, lesioni, danni di proprietà durante il processo di riparazione o di sostituzione a causa di uso scorretto o di errata interpretazione delle informazioni fornite.

AUTODOC non è responsabile di eventuali errori o incertezze presenti in queste istruzioni. Le informazioni fornite sono puramente a scopo informativo e non possono sostituire la consulenza di specialisti.

AUTODOC non è responsabile dell'uso scorretto o pericoloso di attrezzature, utensili e ricambi auto. AUTODOC raccomanda vivamente di fare attenzione e rispettare le regole di sicurezza durante lo svolgimento di lavori di riparazione o sostituzione. Nota Bene: l'uso di ricambi di bassa qualità non garantisce il livello di sicurezza stradale appropriato.

© Copyright 2026. Tutti i contenuti del sito internet, sono tutelati dal diritto d'autore in particolare i testi, le immagini e le fotografie. Tutti i diritti concernenti la copia, trasmissione a terzi, modifiche e traduzioni sono riservati ad AUTODOC SE.