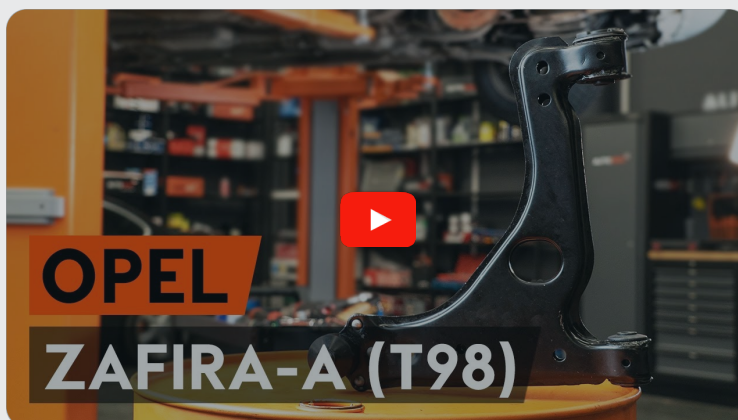


 **AUTODOC CLUB**

Come cambiare braccio
inferiore anteriore su
OPEL VECTRA B 2
volumi /Coda spiovente
(38_) - Guida alla
sostituzione

VIDEO TUTORIAL SIMILE



Questo video mostra la procedura di sostituzione di una parte simile su un altro veicolo

Importante!

Questa procedura di sostituzione può essere usata per:

OPEL VECTRA B 2 volumi /Coda spiovente (38_) 1.6 i (X 16 SZR), OPEL VECTRA B 2 volumi /Coda spiovente (38_) 1.6 i 16V (F68), OPEL VECTRA B 2 volumi /Coda spiovente (38_) 1.8 i 16V (X18XE1, Z18XEL), OPEL VECTRA B 2 volumi /Coda spiovente (38_) 2.0 i 16V (F68), OPEL VECTRA B 2 volumi /Coda spiovente (38_) 2.5 i V6 (F68), OPEL VECTRA B 2 volumi /Coda spiovente (38_) 1.7 TD (F68), OPEL VECTRA B 2 volumi /Coda spiovente (38_) 2.0 DI 16V (F68), OPEL VECTRA B 2 volumi /Coda spiovente (38_) 2.0 DTI 16V (F68), OPEL VECTRA B 2 volumi /Coda spiovente (38_) 2.2 DTI 16V (F68), OPEL VECTRA B 2 volumi /Coda spiovente (38_) 1.8 i 16V (X18XE), OPEL VECTRA B 2 volumi /Coda spiovente (38_) 1.8 i 16V (F68), OPEL VECTRA B 2 volumi /Coda spiovente (38_) 2.2 i 16V (F68), OPEL VECTRA B 2 volumi /Coda spiovente (38_) 2.6 i V6 (F68), OPEL VECTRA B 2 volumi /Coda spiovente (38_) 1.6 i (16 LZ2), OPEL VECTRA B 2 volumi /Coda spiovente (38_) 2.0 i (F68), (+ 2)

I vari passaggi possono variare leggermente a seconda della struttura dell'auto.

Si prega di notare che il presente tutorial è stato creato sulla base della procedura di sostituzione di questa parte auto su un veicolo dal design simile.

Questo tutorial è stato creato sulla base della procedura di sostituzione di una parte auto simile su: OPEL Zafira A (T98) 2.0 DI 16V (F75)

**SOSTITUZIONE: BRACCIO INFERIORE ANTERIORE -
OPEL VECTRA B 2 VOLUMI /CODA SPIOVENTE (38_).
ELENCO DEGLI ATTREZZI NECESSARI:**



- Spazzola metallica
- WD-40 spray lubrificante
- Pulitore freni
- Grasso al rame
- Chiave combinate N°18
- Bussola nr. 18
- Chiavi a bussola per dadi cerchio ruote N°19
- Chiave a cricchetto
- Chiave dinamometrica
- Giramaschi
- Martello
- Scalpello piatto
- Martello di gomma
- Piede di porco
- Cric idraulico per trasmissione
- Cunei ruote

Acquistare utensili

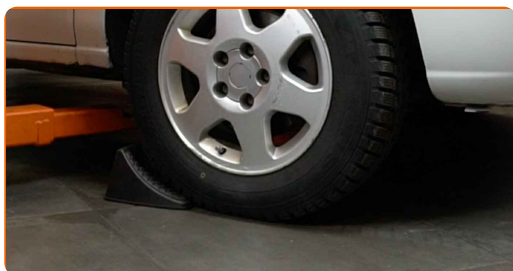
Sostituzione: braccio inferiore anteriore - OPEL VECTRA B 2 volumi /Coda spiovente (38_). AUTODOC raccomanda:

- La procedura di sostituzione è identica per i bracci oscillanti inferiori di destra e sinistra.
- Tutti i tipi di lavori dovrebbero essere eseguiti a motore spento.

SOSTITUZIONE: BRACCIO INFERIORE ANTERIORE - OPEL VECTRA B 2 VOLUMI /CODA SPIOVENTE (38_). PROCEDERE COME SEGUE:

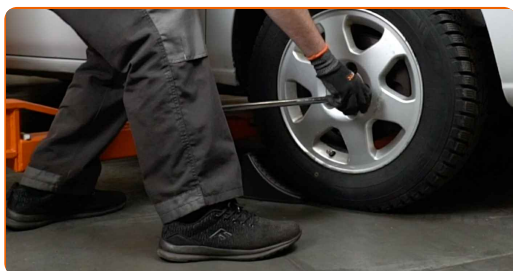
1

Serra le ruote con i cunei.



2

Allentare i bulloni di fissaggio della ruota. Usa la chiave a bussola per dadi cerchio ruota n.19.

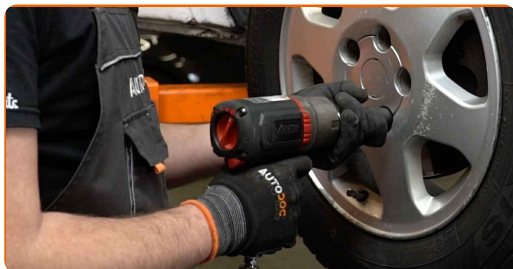


3

Sollevere la parte anteriore del veicolo e fissarlo per mezzo di appoggi.

4

Svita i bulloni delle ruote.

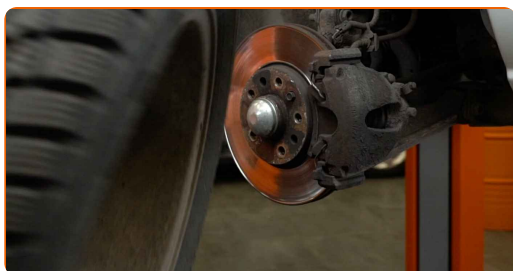


Sostituzione: braccio inferiore anteriore - OPEL VECTRA B 2 volumi /Coda spiovente (38_). Consiglio:

- Per evitare incidenti, solleva la ruota quando sviti i bulloni.

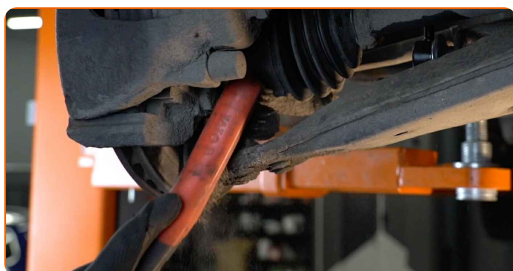
5

Smonta le ruote.



6

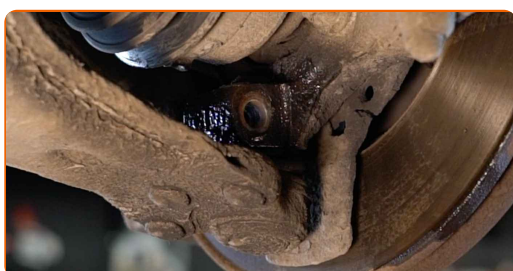
Pulisci tutti gli snodi del braccio. Usa una spazzola metallica. Usa lo spray WD-40.



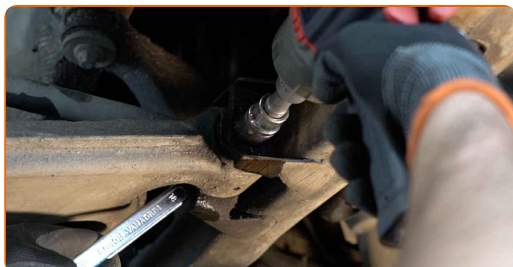
- 7** Svitare il perno che fissa il giunto sferico al fuso a snodo. Utilizza una chiave combinata N°18. Utilizza una chiave a bussola N°18. Usa una chiave a cricchetto.



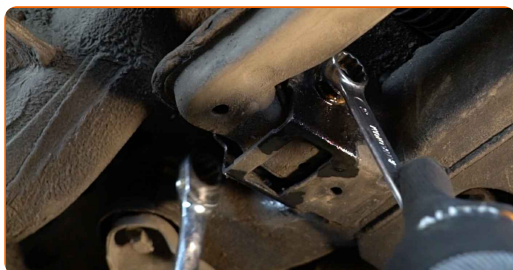
- 8** Rimuovi i bulloni di fissaggio.



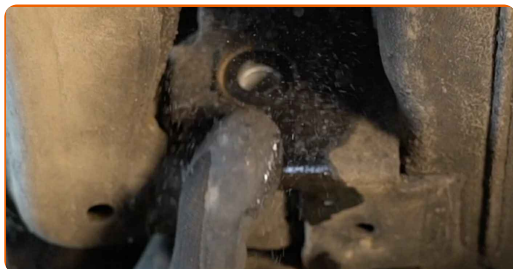
- 9** Svita l'elemento di fissaggio anteriore del braccio. Utilizza una chiave combinata N°18. Utilizza una chiave a bussola N°18. Usa una chiave a cricchetto.



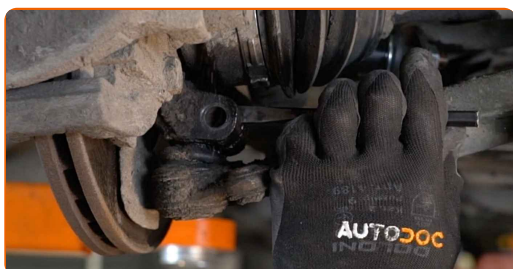
- 10** Svita gli elementi di fissaggio posteriori che collegano il braccio di sospensione al sottotelaio. Utilizza una chiave combinata N°18 (2 pezzi).



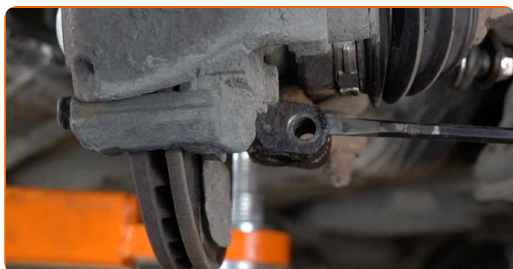
11 Rimuovi l'elemento di fissaggio posteriore del braccio di sospensione.



12 Allenta l'elemento di fissaggio che collega il giunto sferico del braccio di controllo al fuso a snodo. Usa uno scalpello piatto per la lavorazione dei metalli. Usa un martello.



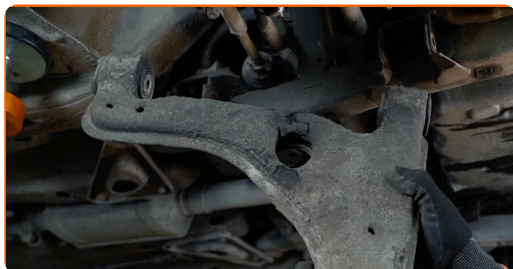
13 Scollegare il braccio inferiore dal fuso a snodo.



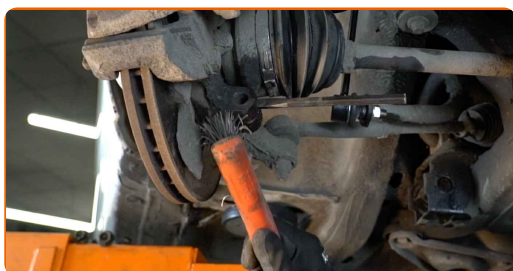
14 Rimuovi l'elemento di fissaggio frontale del braccio di sospensione.



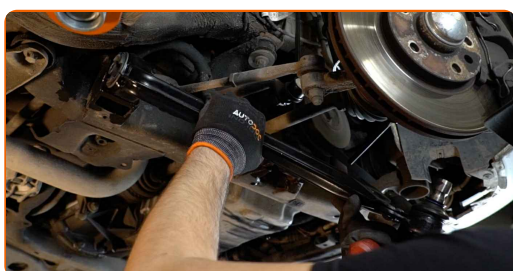
15 Rimuovere il braccio.



- 16** Pulisci le sedi di montaggio e la filettatura del braccio di sospensione. Usa una spazzola metallica. Usa lo spray WD-40.



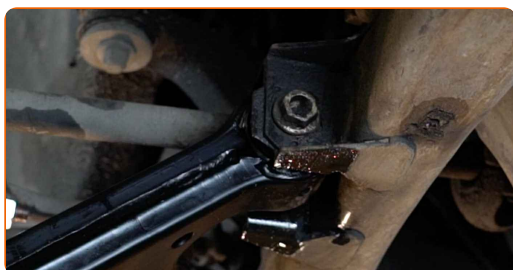
- 17** Installare il nuovo braccio. Usa un martello di gomma. Usa un piede di porco.



Sostituzione: braccio inferiore anteriore - OPEL VECTRA B 2 volumi /Coda spiovente (38_). Gli esperti di AUTODOC raccomandano:

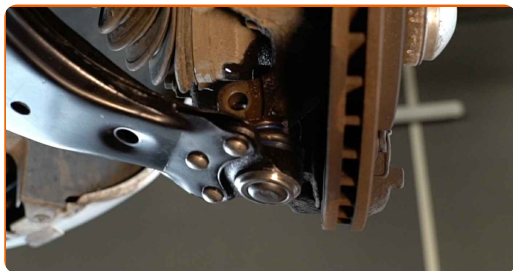
- Durante il montaggio usare solo bulloni e dadi nuovi.
- Non danneggiare la guaina del rallino.

- 18** Installa gli elementi di fissaggio del braccio di sospensione.



19

Collegare il braccio inferiore al fuso a snodo.

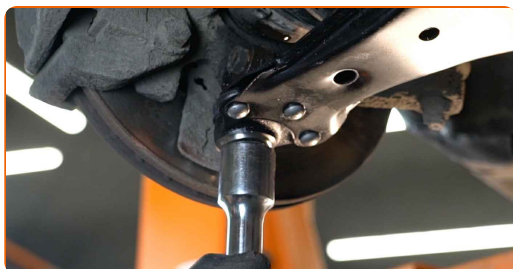


20

Monta il bullone di fissaggio.

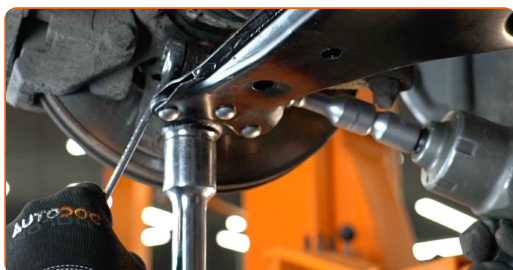
21

Puntellare il braccio. Usa un cric idraulico per trasmissione.



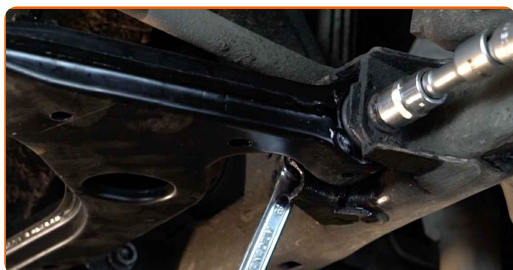
22

Avvita gli elementi di fissaggio del giunto sferico. Utilizza una chiave combinata N°18. Utilizza una chiave a bussola N°18. Usa una chiave a cricchetto.



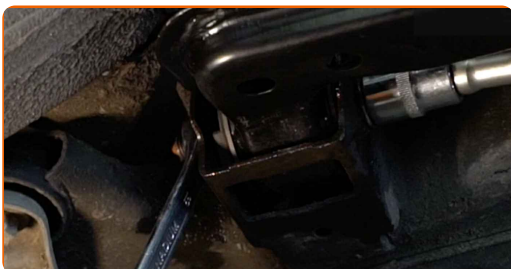
23

Avvita l'elemento di fissaggio anteriore del braccio. Utilizza una chiave combinata N°18. Utilizza una chiave a bussola N°18. Usa un giramaschi.



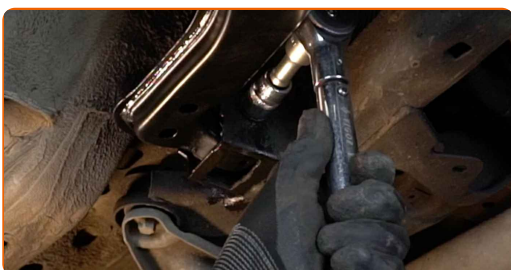
24

Avvita gli elementi di fissaggio posteriori che collegano il braccio di sospensione al sottotelaio. Utilizza una chiave combinata N°18. Utilizza una chiave a bussola N°18. Usa un giramaschi.



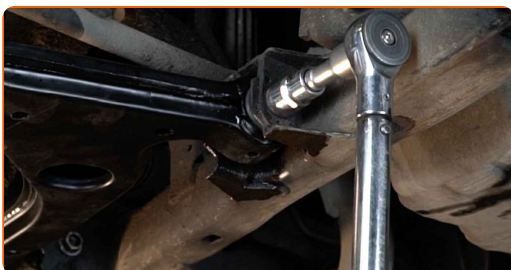
25

Stringi gli elementi di fissaggio posteriore collegando il braccio al telaio. Utilizza una chiave a bussola N°18. Usa una chiave dinamometrica. Serralo fino allo coppia di torsione di 100 Nm.



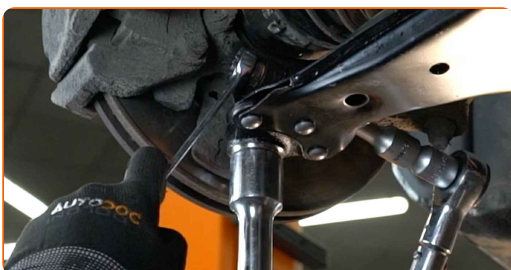
26

Serra gli elementi di fissaggio anteriori che collegano il braccio di controllo al sottotelaio. Utilizza una chiave a bussola N°18. Usa una chiave dinamometrica. Serralo fino allo coppia di torsione di 100 Nm.



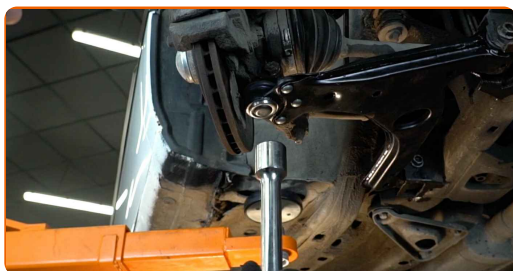
27

Stringi gli elementi di fissaggio del giunto sferico. Utilizza una chiave combinata N°18. Utilizza una chiave a bussola N°18. Usa una chiave dinamometrica. Serralo fino allo coppia di torsione di 75 Nm.



28

Rimuovi il supporto da sotto il braccio.

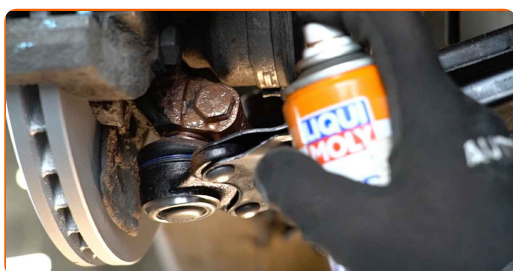


AUTODOC raccomanda:

- Sostituzione: braccio inferiore anteriore - OPEL VECTRA B 2 volumi /Coda spiovente (38_). Abbassare il cric di trasmissione delicatamente, senza scatti, per evitare di danneggiare i componenti e i meccanismi.

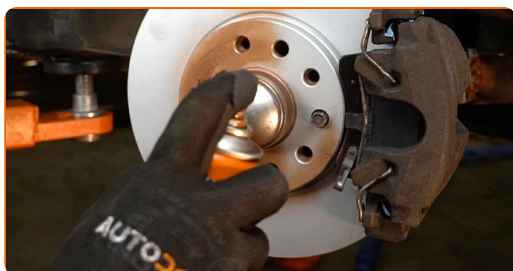
29

Tratta tutti gli snodi del braccio. Usa il grasso al rame.



30

Tratta la superficie nella quale il disco freno fa contatto con il cerchione della ruota. Usa il grasso al rame.



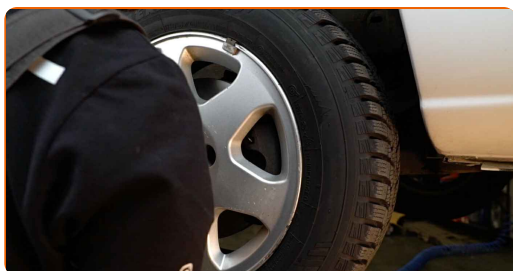
31 Pulisci la superficie del disco freno. Usa un pulitore freni.



Sostituzione: braccio inferiore anteriore - OPEL VECTRA B 2 volumi /Coda spiovente (38_). Il consiglio di AUTODOC:

- Dopo aver applicato lo spray, attendi qualche minuto.

32 Installare la ruota.



AUTODOC raccomanda:

- Importante! Tenere la ruota mentre si avvitano i bulloni di fissaggio. OPEL VECTRA B 2 volumi /Coda spiovente (38_)

33 Avvita i bulloni delle ruote. Usa la chiave a bussola per dadi cerchio ruota n.19.



- 34** Rimettere il veicolo per terra e, lavorando in ordine incrociato, serrare i bulloni di fissaggio delle ruote. Usa la chiave a bussola per dadi cerchio ruota n.19. Usa una chiave dinamometrica. Serralo fino allo coppia di torsione di 110 Nm.



- 35** Rimuovi i cric e i cunei.



BEN FATTO! 

[VISUALIZZARE ALTRI TUTORIAL](#)

AUTODOC – PEZZI DI RICAMBIO DI QUALITÀ E A BUON MERCATO ONLINE

L'APP DI AUTODOC: ACCHIAPPA DELLE SUPER OFFERTE E ACQUISTA RISPARMIANDO



+ AUTODOC

GET IT ON  **Google Play**

 **Download on the App Store**

Download

UN'AMPIA SCELTA DI PEZZI DI RICAMBIO PER LA SUA AUTO

BRACCIO OSCILLANTE: UNA VASTA SELEZIONE

DISCLAIMER:

Il documento contiene solo raccomandazioni generali che possono esserti utili quando eseguite lavori di riparazione o sostituzione. AUTODOC non è responsabile per eventuali perdite, lesioni, danni di proprietà durante il processo di riparazione o di sostituzione a causa di uso scorretto o di errata interpretazione delle informazioni fornite.

AUTODOC non è responsabile di eventuali errori o incertezze presenti in queste istruzioni. Le informazioni fornite sono puramente a scopo informativo e non possono sostituire la consulenza di specialisti.

AUTODOC non è responsabile dell'uso scorretto o pericoloso di attrezzature, utensili e ricambi auto. AUTODOC raccomanda vivamente di fare attenzione e rispettare le regole di sicurezza durante lo svolgimento di lavori di riparazione o sostituzione. Nota Bene: l'uso di ricambi di bassa qualità non garantisce il livello di sicurezza stradale appropriato.

© Copyright 2023. Tutti i contenuti del sito internet, sono tutelati dal diritto d'autore in particolare i testi, le immagini e le fotografie. Tutti i diritti concernenti la copia, trasmissione a terzi, modifiche e traduzioni sono riservati ad AUTODOC SE.