



Come cambiare cinghia
poly-V su **OPEL Signum**
CC (Z03) - Guida alla
sostituzione

VIDEO TUTORIAL SIMILE



Questo video mostra la procedura di sostituzione di una parte simile su un altro veicolo

Importante!

Questa procedura di sostituzione può essere usata per:
OPEL Signum CC (Z03) 1.8 (F48)

I vari passaggi possono variare leggermente a seconda della struttura dell'auto.

Questo tutorial è stato creato sulla base della procedura di sostituzione di una parte auto simile su: OPEL Zafira B (A05) 1.8 (M75)

SOSTITUZIONE: CINGHIA POLY-V - OPEL SIGNUM CC (Z03). ATTREZZI CHE SARANNO NECESSARI:



- Chiave combinate N°19
- Punta Torx T25
- Copertura parafrango
- Cunei ruote

Acquistare utensili

Sostituzione: cinghia poly-V - OPEL Signum CC (Z03). Consiglio:

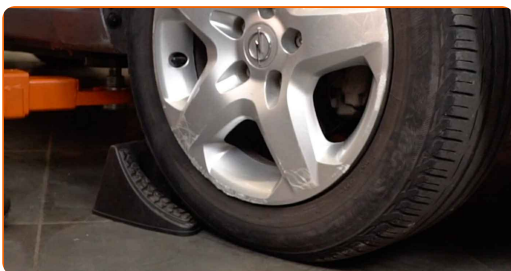
- Tutti i tipi di lavori dovrebbero essere eseguiti a motore spento.

EFFETTUA LA SOSTITUZIONE NEL SEGUENTE ORDINE:

1 Aprire il cofano.

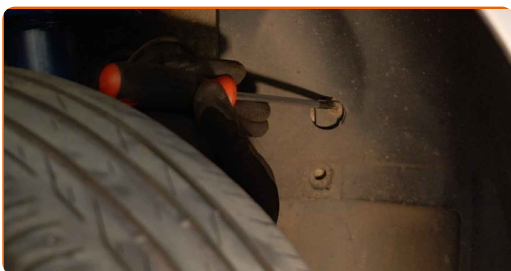
2 Usa una copertura di protezione del parafrangente per evitare il danneggiamento della verniciatura e dei componenti in plastica dell'auto.

3 Serra le ruote con i cunei.

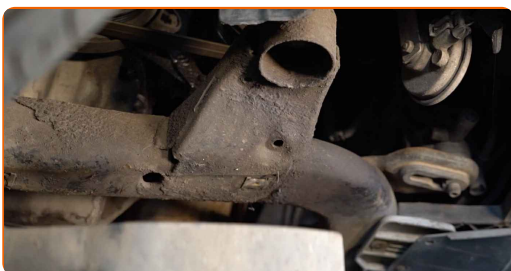


4 Solleva l'automobile utilizzando un martinetto e posizionala su una fossa di ispezione e manutenzione.

5 Svita e rimuovi gli elementi di fissaggio del parasassi del passaruota. Usa la chiave Torx T25.



6 Rimuovi il parasassi del passaruota.



7

Tira lateralmente la puleggia tenditore della cinghia poli V. Utilizza una chiave combinata N°19.



8

Rimuovi la cinghia poli V.

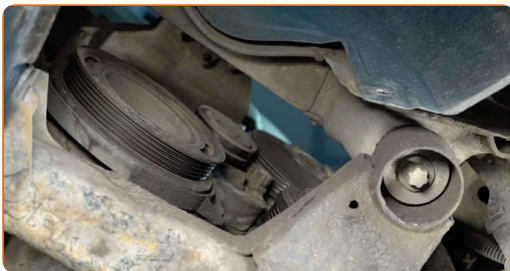


Sostituzione: cinghia poly-V - OPEL Signum CC (Z03). Gli esperti di AUTODOC raccomandano:

- Controlla le condizioni della puleggia tenditore e della puleggia folle. Sostituiscile se necessario.

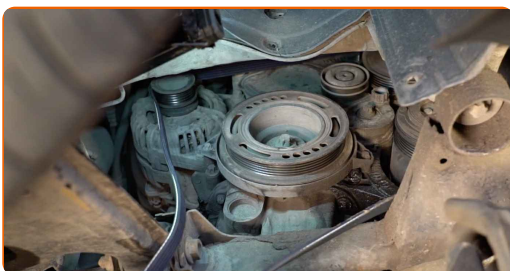
9

Riporta la puleggia tenditore alla sua posizione iniziale.



10

Installa la cinghia poli V.



Sostituzione: cinghia poly-V - OPEL Signum CC (Z03). Consiglio:

- Assicurati che la cinghia poli V aderisca correttamente alla puleggia.

11

Tira lateralmente la puleggia tenditore della cinghia poli V. Utilizza una chiave combinata N°19.



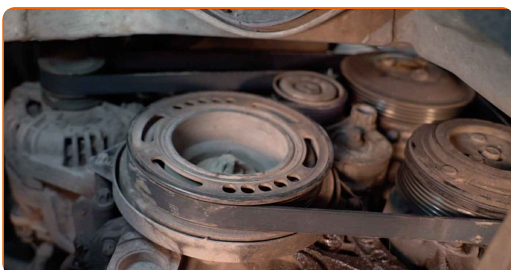
12

Colloca la cinghia poli V sulla puleggia tenditrice.



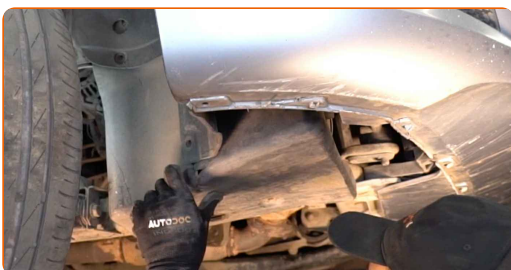
13

Riporta la puleggia tenditore alla sua posizione iniziale.



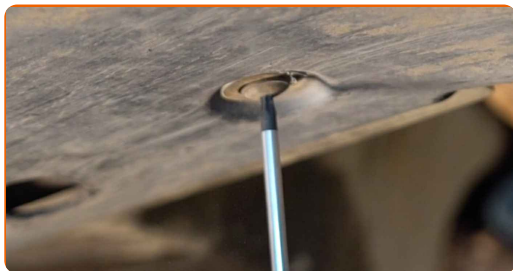
14

Installa i parasassi del passaruota alla loro sede di montaggio.



15

Installa e serra gli elementi di fissaggio del parasassi del passaruota. Usa la chiave Torx T25.



16

Abbassare l'automobile.

17

Far funzionare il motore per qualche minuto. Ciò è necessario per assicurarsi che il componente funzioni correttamente.

18

Spegni il motore.

19

Rimuovi la copertura di protezione del parafrangente.

20

Chiudere il cofano.

21

Rimuovi i cric e i cunei.



BEN FATTO! 👍

[VISUALIZZARE ALTRI TUTORIAL](#)

AUTODOC – PEZZI DI RICAMBIO DI QUALITÀ E A BUON MERCATO ONLINE

L'APP DI AUTODOC: ACCHIAPPA DELLE SUPER OFFERTE E ACQUISTA RISPARMIANDO



The advertisement features two smartphones. The left one shows the app's search and offers page for a Mercedes-Benz 2-1 Pritsche (901, 902) with 208 CDI (82 PS, 6J ab ... 2.4 d engine). The right one shows a grid of various car parts. To the right of the phones are three dark buttons: 'GET IT ON Google Play', 'Download on the App Store', and 'Download'.

UN'AMPIA SCELTA DI PEZZI DI RICAMBIO PER LA SUA AUTO

CINGHIA POLY-V: UNA VASTA SELEZIONE

DISCLAIMER:

Il documento contiene solo raccomandazioni generali che possono esserti utili quando eseguite lavori di riparazione o sostituzione. AUTODOC non è responsabile per eventuali perdite, lesioni, danni di proprietà durante il processo di riparazione o di sostituzione a causa di uso scorretto o di errata interpretazione delle informazioni fornite.

AUTODOC non è responsabile di eventuali errori o incertezze presenti in queste istruzioni. Le informazioni fornite sono puramente a scopo informativo e non possono sostituire la consulenza di specialisti.

AUTODOC non è responsabile dell'uso scorretto o pericoloso di attrezzature, utensili e ricambi auto. AUTODOC raccomanda vivamente di fare attenzione e rispettare le regole di sicurezza durante lo svolgimento di lavori di riparazione o sostituzione. Nota Bene: l'uso di ricambi di bassa qualità non garantisce il livello di sicurezza stradale appropriato.

© Copyright 2022. Tutti i contenuti del sito internet, sono tutelati dal diritto d'autore in particolare i testi, le immagini e le fotografie. Tutti i diritti concernenti la copia, trasmissione a terzi, modifiche e traduzioni sono riservati ad AUTODOC GmbH.