



Come cambiare spazzole
tergicristallo della parte
anteriore su **OPEL**
Kadett E Cabrio (T85) -
Guida alla sostituzione

VIDEO TUTORIAL SIMILE



Questo video mostra la procedura di sostituzione di una parte simile su un altro veicolo

Importante!

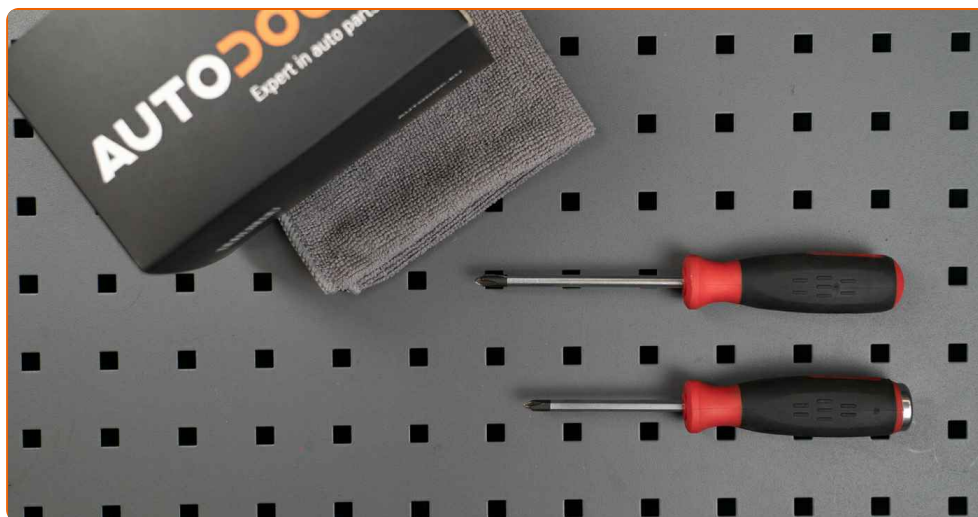
Questa procedura di sostituzione può essere usata per:

OPEL Kadett E Cabrio (T85) 1.6 i, OPEL Kadett E Cabrio (T85) 2.0 i, OPEL Kadett E Cabrio (T85) 1.3 S, OPEL Kadett E Cabrio (T85) 1.6 i Cat, OPEL Kadett E Cabrio (T85) 2.0 i Cat, OPEL Kadett E Cabrio (T85) 1.4 i, OPEL Kadett E Cabrio (T85) 1.4 S, OPEL Kadett E Cabrio (T85) 2.0 GSi, OPEL Kadett E Cabrio (T85) 2.0

I vari passaggi possono variare leggermente a seconda della struttura dell'auto.

Questo tutorial è stato creato sulla base della procedura di sostituzione di una parte auto simile su: OPEL Corsa B Hatchback (S93) 1.4 i (F08, F68, M68)

SOSTITUZIONE: SPAZZOLE TERGICRISTALLO - OPEL
KADETT E CABRIO (T85). ATTREZZI CHE POTREBBERO
ESSERE NECESSARI:



- Giravite Piatto

[Acquistare utensili](#)

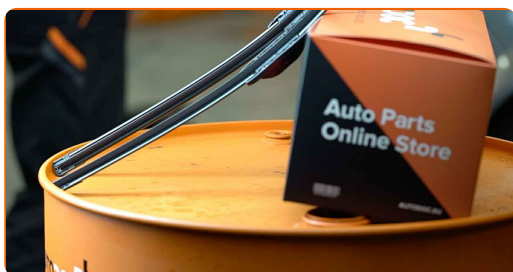
Sostituzione: spazzole tergicristallo - OPEL Kadett E Cabrio (T85). Il consiglio degli esperti di AUTODOC:

- Sostituire sempre le spazzole anteriori del tergicristallo in forma di kit. Questo garantirà una pulizia del parabrezza più efficiente e uniforme.
- Non confondere le posizioni (conducente-passeggero) delle spazzole tergicristallo.
- La procedura di sostituzione è identica per entrambe le spazzole tergicristallo.
- Tutti i tipi di lavori dovrebbero essere eseguiti a motore spento.

SOSTITUZIONE: SPAZZOLE TERGICRISTALLO - OPEL KADETT E CABRIO (T85). PROCEDERE COME SEGUE:

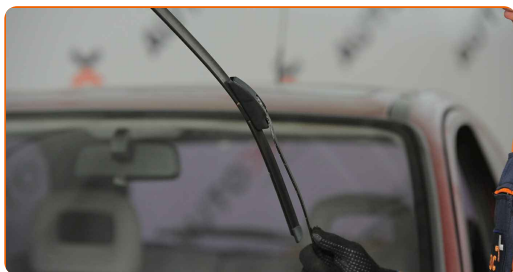
1

Prepara i nuovi tergicristalli.



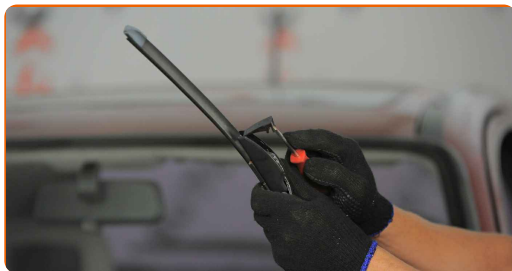
2

Staccare il braccio del tergicristallo dalla superficie del vetro fino all'arresto.



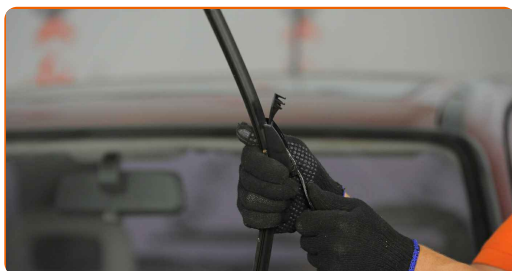
3

Premi il gancio. Usa un giravite piatto.



4

Rimuovi la spazzola dal braccio del tergicristallo.

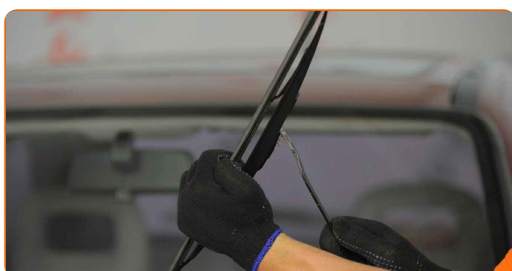


Sostituzione: spazzole tergicristallo - OPEL Kadett E Cabrio (T85). AUTODOC raccomanda:

- Quando si sostituisce la spazzola del tergicristallo, evita con cautela che la molla inserita del braccio del tergicristallo possa colpire il vetro del parabrezza.

5

Installa la nuova spazzola del tergicristallo e premi delicatamente il braccio del tergicristallo verso il basso sul vetro del parabrezza.



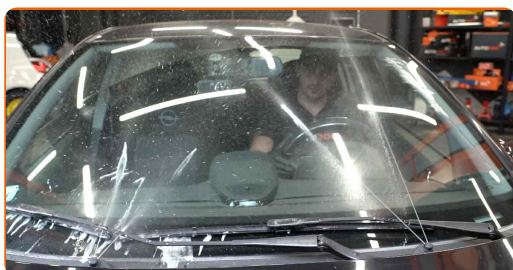
Sostituzione: spazzole tergicristallo - OPEL Kadett E Cabrio (T85). Il consiglio di AUTODOC:

- Non toccare il bordo di gomma della spazzola, al fine di evitare il danneggiamento del suo rivestimento in grafite.
- Assicurarsi che la striscia di gomma della spazzola si adatta perfettamente al vetro, lungo la sua intera lunghezza.

6 Innesca l'accensione.



7 Dopo l'installazione, verificare il buon funzionamento del meccanismo tergicristallo. Le lame non devono intersecarsi o urtare contro la guarnizione del parabrezza.



BEN FATTO! 

[VISUALIZZARE ALTRI TUTORIAL](#)

AUTODOC – PEZZI DI RICAMBIO DI QUALITÀ E A BUON MERCATO ONLINE

L'APP DI AUTODOC: ACCHIAPPA DELLE SUPER OFFERTE E ACQUISTA RISPARMIANDO

The advertisement features two smartphones. The left one shows the app's search and offers page for a Mercedes-Benz 208 CDI. The right one shows a grid of various car parts. To the right are three dark buttons: 'GET IT ON Google Play', 'Download on the App Store', and 'Download'.

UN'AMPIA SCELTA DI PEZZI DI RICAMBIO PER LA SUA AUTO

SPAZZOLE TERGICRISTALLO: UNA VASTA SELEZIONE

(i) DISCLAIMER:

Il documento contiene solo raccomandazioni generali che possono esserti utili quando eseguite lavori di riparazione o sostituzione. AUTODOC non è responsabile per eventuali perdite, lesioni, danni di proprietà durante il processo di riparazione o di sostituzione a causa di uso scorretto o di errata interpretazione delle informazioni fornite.

AUTODOC non è responsabile di eventuali errori o incertezze presenti in queste istruzioni. Le informazioni fornite sono puramente a scopo informativo e non possono sostituire la consulenza di specialisti.

AUTODOC non è responsabile dell'uso scorretto o pericoloso di attrezzature, utensili e ricambi auto. AUTODOC raccomanda vivamente di fare attenzione e rispettare le regole di sicurezza durante lo svolgimento di lavori di riparazione o sostituzione. Nota Bene: l'uso di ricambi di bassa qualità non garantisce il livello di sicurezza stradale appropriato.

© Copyright 2022. Tutti i contenuti del sito internet, sono tutelati dal diritto d'autore in particolare i testi, le immagini e le fotografie. Tutti i diritti concernenti la copia, trasmissione a terzi, modifiche e traduzioni sono riservati ad AUTODOC GmbH.