



Come cambiare vetro
specchietto su **OPEL**
Corsa D Van (S07) -
Guida alla sostituzione

VIDEO TUTORIAL SIMILE



Questo video mostra la procedura di sostituzione di una parte simile su un altro veicolo

Importante!

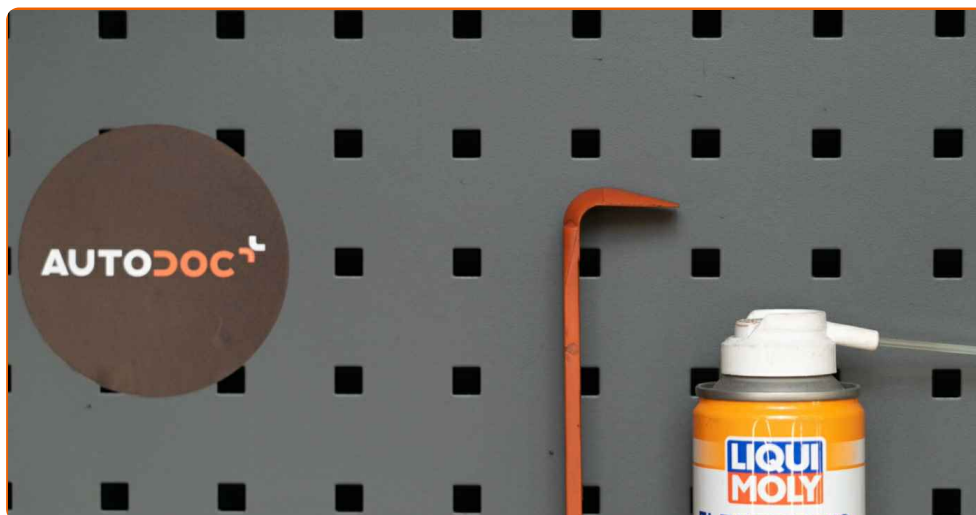
Questa procedura di sostituzione può essere usata per:

OPEL Corsa D Van (S07) 1.3 CDTI (L08), OPEL Corsa D Van (S07) 1.0 (L08), OPEL Corsa D Van (S07) 1.2 (L08), OPEL Corsa D Van (S07) 1.6 (L08), OPEL Corsa D Van (S07) 1.4 (L08), OPEL Corsa D Van (S07) 1.7 CDTI (L08)

I vari passaggi possono variare leggermente a seconda della struttura dell'auto.

Questo tutorial è stato creato sulla base della procedura di sostituzione di una parte auto simile su: OPEL Corsa D Hatchback (S07) 1.3 CDTI (L08, L68)

SOSTITUZIONE: VETRO SPECCHIETTO - OPEL CORSA D
VAN (S07). ELENCO DEGLI ATTREZZI NECESSARI:



- Spray per dispositivi elettronici
- Kit di strumenti di rimozione finiture auto
- Nastro adesivo di carta per mascheratura
- Copertura parafango

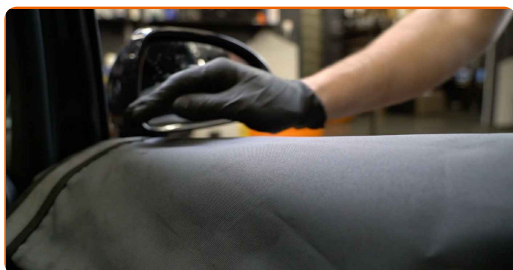
Acquistare utensili

Sostituzione: vetro specchietto - OPEL Corsa D Van (S07). AUTODOC raccomanda:

- La procedura di ricambio è identica per il vetro dello specchietto destro e per quello sinistro.
- Tutti i tipi di lavori dovrebbero essere eseguiti a motore spento.

SOSTITUZIONE: VETRO SPECCHIETTO - OPEL CORSA D VAN (S07). PROCEDERE COME SEGUE:

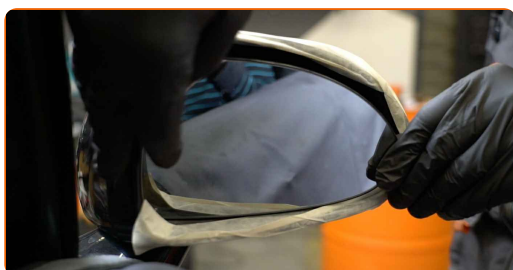
- 1 Usa una copertura di protezione del parafrangente per evitare il danneggiamento della verniciatura e dei componenti in plastica dell'auto.



- 2 Utilizzare il nastro adesivo di carta per mascheratura per evitare che parti della vettura in plastica e verniciate vengano danneggiate.



- 3 Inclinare il vetro dello specchietto per estrarlo dall'involucro.



- 4 Rilasciare con cautela il vetro dello specchietto dal suo supporto. Usa un attrezzo di plastica per la rimozione finiture auto.



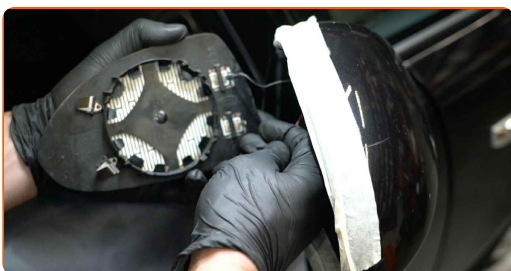
- 5 Rimuovere il vetro dello specchietto.



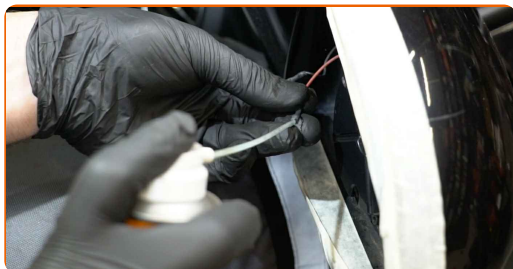
Sostituzione: vetro specchietto - OPEL Corsa D Van (S07). Consiglio:

- Non applicare una forza eccessiva quando rimuovi il pezzo, altrimenti potresti danneggiarlo.

- 6 Staccare i collegamenti del riscaldamento dello specchietto.



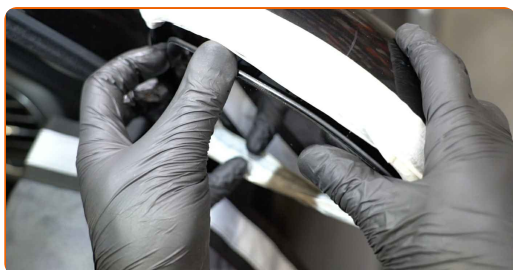
7 Trattare con apposito prodotto i collegamenti del riscaldamento dello specchietto. Usa il grasso al silicone.



8 Attaccare i collegamenti del riscaldamento dello specchietto.



9 Installare il nuovo vetro dello specchietto. Assicurati di sentire un clic indicante che si trova installato saldamente.



AUTODOC raccomanda:

- Sostituzione: vetro specchietto - OPEL Corsa D Van (S07). Per evitare di danneggiare la parte durante l'installazione, non esercitare eccessiva forza.
- Controllare che lo specchietto sia posizionato correttamente. Dovrebbe essere allineato con le linguette di bloccaggio nell'involucro.

10 Rimuovere il nastro adesivo di carta per mascheratura.



11 Pulire il vetro dello specchietto.



12 Rimuovi la copertura di protezione del parafrango.



13 Innesca l'accensione. Ciò è necessario per assicurarsi che il componente funzioni correttamente.

14 Spegni il sistema di accensione.

BEN FATTO! 

[VISUALIZZARE ALTRI TUTORIAL](#)

AUTODOC – PEZZI DI RICAMBIO DI QUALITÀ E A BUON MERCATO ONLINE

L'APP DI AUTODOC: ACCHIAPPA DELLE SUPER OFFERTE E ACQUISTA RISPARMIANDO



AUTODOC+

GET IT ON  Google Play

Download on the  App Store

Download

UN'AMPIA SCELTA DI PEZZI DI RICAMBIO PER LA SUA AUTO

VETRO SPECCHIETTO: UNA VASTA SELEZIONE

DISCLAIMER:

Il documento contiene solo raccomandazioni generali che possono esserti utili quando eseguite lavori di riparazione o sostituzione. AUTODOC non è responsabile per eventuali perdite, lesioni, danni di proprietà durante il processo di riparazione o di sostituzione a causa di uso scorretto o di errata interpretazione delle informazioni fornite.

AUTODOC non è responsabile di eventuali errori o incertezze presenti in queste istruzioni. Le informazioni fornite sono puramente a scopo informativo e non possono sostituire la consulenza di specialisti.

AUTODOC non è responsabile dell'uso scorretto o pericoloso di attrezzature, utensili e ricambi auto. AUTODOC raccomanda vivamente di fare attenzione e rispettare le regole di sicurezza durante lo svolgimento di lavori di riparazione o sostituzione. Nota Bene: l'uso di ricambi di bassa qualità non garantisce il livello di sicurezza stradale appropriato.

© Copyright 2022. Tutti i contenuti del sito internet, sono tutelati dal diritto d'autore in particolare i testi, le immagini e le fotografie. Tutti i diritti concernenti la copia, trasmissione a terzi, modifiche e traduzioni sono riservati ad AUTODOC GmbH.