

 **AUTODOC CLUB**

Come cambiare filtro  
antipolline su **OPEL**  
**Corsa B Caravan (S93)** -  
Guida alla sostituzione

## VIDEO TUTORIAL SIMILE



Questo video mostra la procedura di sostituzione di una parte simile su un altro veicolo

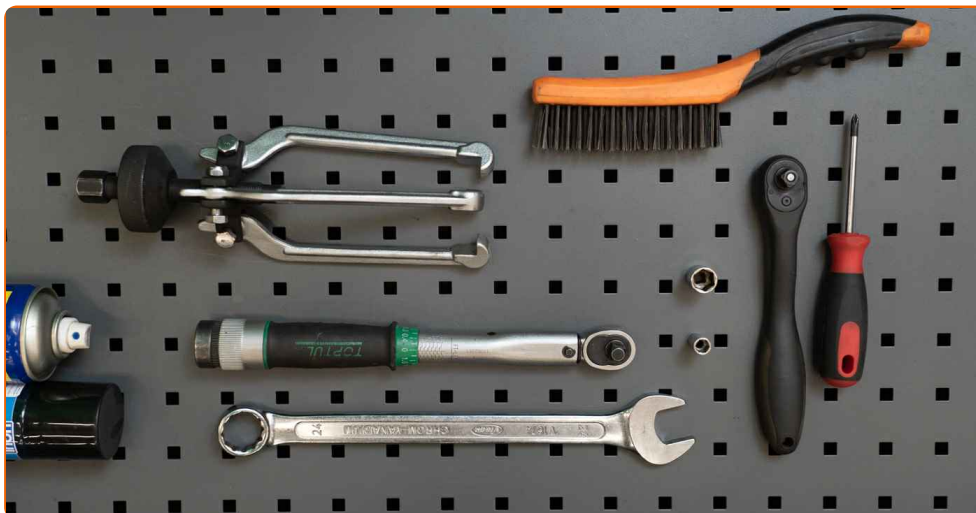
### **Importante!**

Questa procedura di sostituzione può essere usata per  
OPEL Corsa B Caravan (S93) 1.4 i 16V (F35), OPEL Corsa B Caravan (S93) 1.7 D (F35)

I vari passaggi possono variare leggermente a seconda della struttura dell'auto.

Questo tutorial è stato creato sulla base della procedura di sostituzione di una parte auto simile su: OPEL Corsa B Hatchback (S93) 1.4 i (F08, F68, M68)

**SOSTITUZIONE: FILTRO ANTIPOLLINE - OPEL CORSA B  
CARAVAN (S93). ELENCO DEGLI ATTREZZI NECESSARI:**



- Spazzola metallica
- WD-40 spray lubrificante
- Grasso al rame
- Chiave dinamometrica
- Chiave combinate N°24
- Bussola nr. 8
- Bussola nr. 13
- Chiave a cricchetto
- Giravite Phillips
- Estrattore universale
- Copertura parafangho

**Acquistare utensili**

**Sostituzione: filtro antipolline - OPEL Corsa B Caravan (S93). Il consiglio di AUTODOC:**

- Sostituire il filtro dell'abitacolo, almeno una volta ogni sei mesi, nei primi giorni di primavera e autunno.
- Osservare i termini, le esigenze e le raccomandazioni di utilizzo fornite dal produttore.
- Se il flusso d'aria all'interno dell'abitacolo si riduce drasticamente, sostituire il filtro prima della sessione di manutenzione programmata.
- Si prega di notare: tutti i lavori sulla vettura - OPEL Corsa B Caravan (S93) - dovrebbero essere effettuati a motore spento.

**EFFETTUA LA SOSTITUZIONE NEL SEGUENTE ORDINE:**

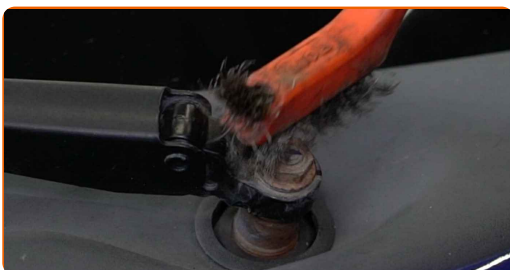
1

Rimuovi il tappo di protezione del dado del braccio del tergicristallo.



2

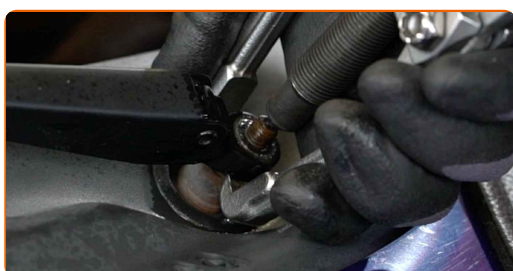
Pulire gli elementi di fissaggio dei bracci del tergicristallo. Usa una spazzola metallica. Usa lo spray WD-40.



- 3** Svita gli elementi di fissaggio dei bracci del tergicristallo. Utilizza una chiave a bussola N°13. Usa una chiave a cricchetto.



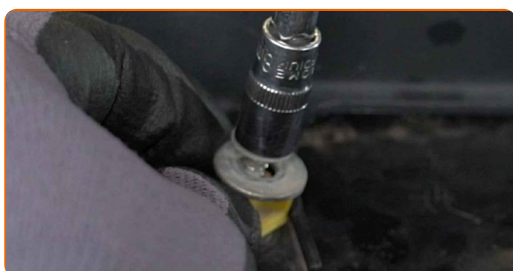
- 4** Rimuovi i bracci del tergicristallo. Utilizzare un estrattore universale.



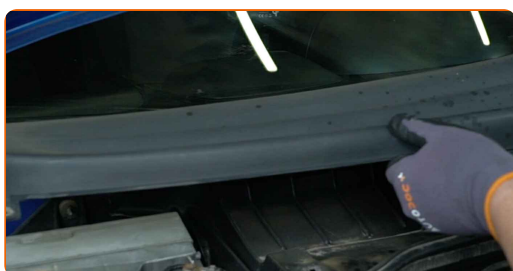
- 5** Aprire il cofano vano motore.

- 6** Usa una copertura di protezione del parafrangente per evitare il danneggiamento della verniciatura e dei componenti in plastica dell'auto.

- 7** Svitare gli elementi di fissaggio della griglia sottoparabrezza. Utilizza una chiave a bussola N°8. Usa una chiave a cricchetto. Usa un cacciavite Phillips.



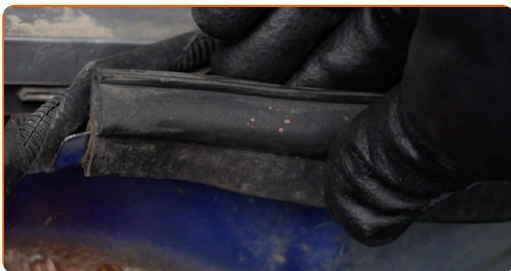
- 8** Rimuovi la griglia sottoparabrezza posizionata sul lato sinistro.



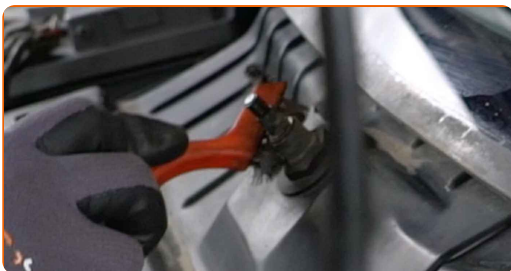
**9** Rimuovi la griglia sottoparabrezza posizionata nel lato destro.



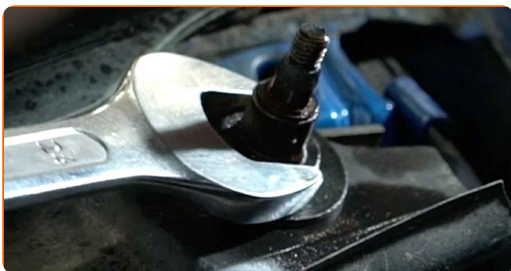
**10** Rimuovi la guarnizione griglia sottoparabrezza.



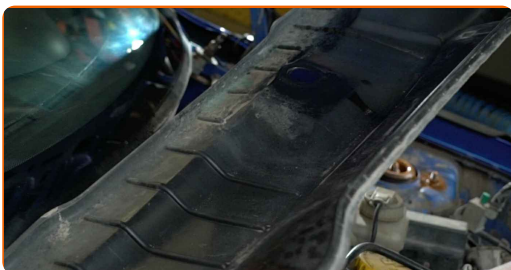
**11** Pulire le chiusure in plastica del pannello. Usa una spazzola metallica. Usa lo spray WD-40.



**12** Svitare gli elementi di fissaggio del pannello di plastica. Utilizza una chiave combinata N°24.



**13** Rimuovere il pannello di plastica.



**14** Premere le clip di fissaggio del filtro antipolline per sbloccarle.

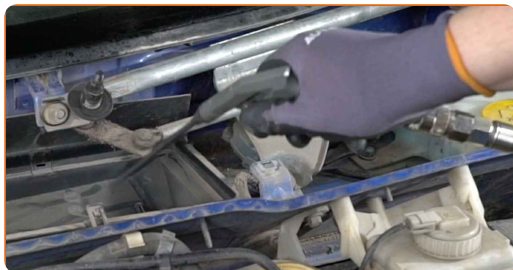


**15** Rimuovere il filtro dell'abitacolo.

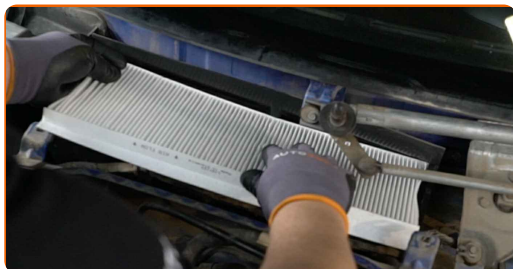


**16** Attivare modalità ricircolo dell'aria.

**17** Pulisci la sede di montaggio del filtro abitacolo.



**18** Inserire un nuovo elemento filtrante nell'alloggiamento del filtro.



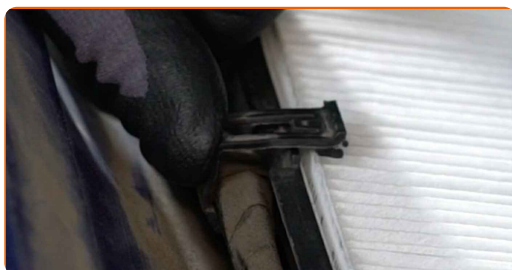


**AUTODOC raccomanda:**

- Sostituzione: filtro antipolline - OPEL Corsa B Caravan (S93). Assicurarsi di posizionare correttamente l'elemento filtrante. Evitare il disallineamento.
- Seguire la direzione della freccia del flusso d'aria sul filtro.
- Attenzione! Utilizzare filtri di qualità - OPEL Corsa B Caravan (S93).

**19**

Bloccare le clip di fissaggio del filtro antipolline in posizione.



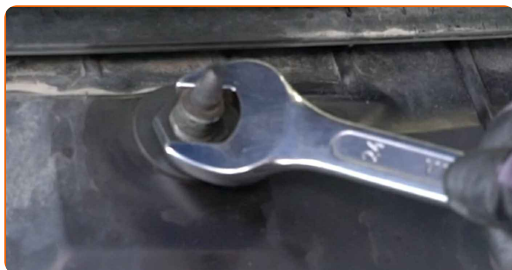
**20**

Installare il pannello di plastica.



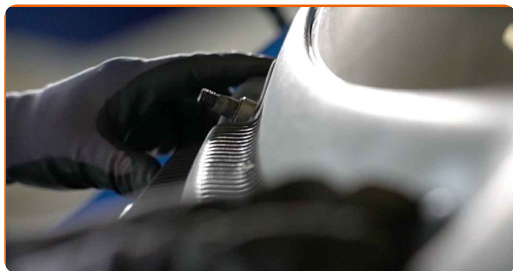
**21**

Avvitare gli elementi di fissaggio del pannello di plastica. Utilizza una chiave combinata N°24.





**22** Installare la griglia del tergicristallo situata sul lato destro.



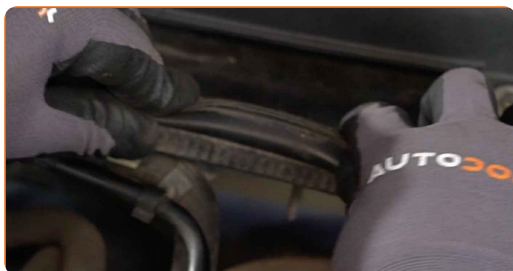
**23** Installa la griglia sottoparabrezza sul lato sinistro.



**24** Installa la griglia del sottoparabrezza e fissala. Utilizza una chiave a bussola N°8. Usa una chiave a cricchetto. Usa un cacciavite Phillips.



**25** Installa la guarnizione griglia sottoparabrezza.

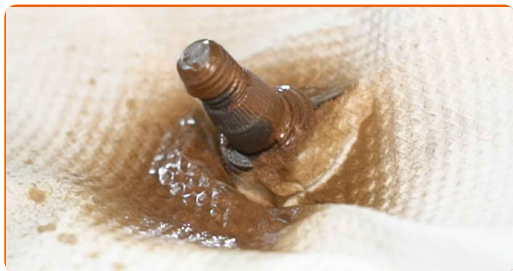


**26** Rimuovi la copertura di protezione del parafrango.

**27** Chiudere il cofano.

28

Tratta con del prodotto gli elementi di fissaggio del braccio del tergicristallo. Usa il grasso al rame.



29

Installare i bracci del tergicristallo.



30

Stringere gli elementi di fissaggio dei bracci del tergicristallo. Utilizza una chiave a bussola N°13. Usa una chiave dinamometrica. Serralo fino allo coppia di torsione di 14 Nm.



31

Installa i copridadi dei bracci dei tergicristalli.



32

Innesca l'accensione.

- 33 Accendi il sistema di climatizzazione. Ciò è necessario per assicurarsi che il componente funzioni correttamente.



- 34 Spegni il sistema di accensione.

**BEN FATTO!** 

[VISUALIZZARE ALTRI TUTORIAL](#)

# AUTODOC – PEZZI DI RICAMBIO DI QUALITÀ E A BUON MERCATO ONLINE

L'APP DI AUTODOC: ACCHIAPPA DELLE SUPER OFFERTE E ACQUISTA RISPARMIANDO



**+ AUTODOC**

GET IT ON  **Google Play**

 **Download on the App Store**

**Download**

**UN'AMPIA SCELTA DI PEZZI DI RICAMBIO PER LA SUA AUTO**

**FILTRO ANTIPOLLINE: UNA VASTA SELEZIONE**

## **DISCLAIMER:**

Il documento contiene solo raccomandazioni generali che possono esserti utili quando eseguite lavori di riparazione o sostituzione. AUTODOC non è responsabile per eventuali perdite, lesioni, danni di proprietà durante il processo di riparazione o di sostituzione a causa di uso scorretto o di errata interpretazione delle informazioni fornite.

AUTODOC non è responsabile di eventuali errori o incertezze presenti in queste istruzioni. Le informazioni fornite sono puramente a scopo informativo e non possono sostituire la consulenza di specialisti.

AUTODOC non è responsabile dell'uso scorretto o pericoloso di attrezzature, utensili e ricambi auto. AUTODOC raccomanda vivamente di fare attenzione e rispettare le regole di sicurezza durante lo svolgimento di lavori di riparazione o sostituzione. Nota Bene: l'uso di ricambi di bassa qualità non garantisce il livello di sicurezza stradale appropriato.

© Copyright 2023. Tutti i contenuti del sito internet, sono tutelati dal diritto d'autore in particolare i testi, le immagini e le fotografie. Tutti i diritti concernenti la copia, trasmissione a terzi, modifiche e traduzioni sono riservati ad AUTODOC SE.