



Come cambiare testina  
braccio oscillante della  
parte anteriore su **OPEL**  
**Corsa A CC (S83)** - Guida  
alla sostituzione

## VIDEO TUTORIAL SIMILE



Questo video mostra la procedura di sostituzione di una parte simile su un altro veicolo

### **i** **Importante!**

Questa procedura di sostituzione può essere usata per:

OPEL Corsa A CC (S83) 1.0 (F08, M08, F68, M68), OPEL Corsa A CC (S83) 1.2 S (F08, M08, F68, M68), OPEL Corsa A CC (S83) 1.3 S (F08, M08, F68, M68), OPEL Corsa A CC (S83) 1.4 S (F08, M08, F68, M68), OPEL Corsa A CC (S83) 1.5 D (F08, M08, F68, M68), OPEL Corsa A CC (S83) 1.5 TD (F08, M08, F68, M68), OPEL Corsa A CC (S83) 1.2 (F08, M08, F68, M68), OPEL Corsa A CC (S83) 1.3 i (F08, M08, F68, M68), OPEL Corsa A CC (S83) 1.4 i (F08, M08, F68, M68), OPEL Corsa A CC (S83) 1.4 Si (F08, M08, F68, M68), OPEL Corsa A CC (S83) 1.6 GSI (F08, M08, F68, M68), OPEL Corsa A CC (S83) 1.2 i (F08, M08, F68, M68), OPEL Corsa A CC (S83) 1.2 N (F08, M08, F68, M68), OPEL Corsa A CC (S83) 1.3 (F08, M08, F68, M68), OPEL Corsa A CC (S83) 1.6 GSI Cat (F08, M08, F68, M68), (+ 1)

I vari passaggi possono variare leggermente a seconda della struttura dell'auto.

Questo tutorial è stato creato sulla base della procedura di sostituzione di una parte auto simile su: OPEL Corsa B Hatchback (S93) 1.4 i (F08, F68, M68)

**SOSTITUZIONE: TESTINA BRACCIO OSCILLANTE - OPEL  
CORSA A CC (S83). ELENCO DEGLI ATTREZZI  
NECESSARI:**



- Spazzola metallica
- WD-40 spray lubrificante
- Pulitore freni
- Grasso al rame
- Chiave combinate N°13
- Chiave combinate N°18
- Bussola nr. 13
- Bussola nr. 18
- Chiavi a bussola per dadi cerchio ruote N°17
- Chiave a cricchetto
- Chiave dinamometrica
- Giravite Piatto
- Piede di porco
- Martello
- Scalpello piatto
- Martello di gomma
- Estrattore giunto sferico
- Cunei ruote

**Acquistare utensili**

Sostituzione: testina braccio oscillante - OPEL Corsa A CC (S83). Gli esperti di AUTODOC raccomandano:

- La procedura di sostituzione è identica per i giunti sferici destro e sinistro.
- Tutti i tipi di lavori dovrebbero essere eseguiti a motore spento.

## SOSTITUZIONE: TESTINA BRACCIO OSCILLANTE - OPEL CORSA A CC (S83). UTILIZZARE LA SEGUENTE PROCEDURA:

**1** Serra le ruote con i cunei.

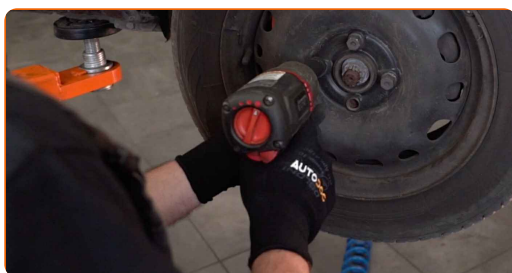


**2** Allentare i bulloni di fissaggio della ruota. Usa la chiave a bussola per dadi cerchio ruota n.17.



**3** Sollevare la parte anteriore del veicolo e fissarlo per mezzo di appoggi.

**4** Svita i bulloni delle ruote.



Sostituzione: testina braccio oscillante - OPEL Corsa A CC (S83). Consiglio:

- Per evitare incidenti, solleva la ruota quando sviti i bulloni.

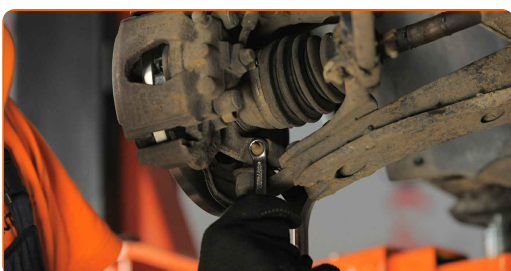
**5** Smonta le ruote.



**6** Pulisci gli elementi di fissaggio che collegano il giunto sferico al fuso a snodo. Usa una spazzola metallica. Usa lo spray WD-40.



**7** Svitare il perno che fissa il giunto sferico al fuso a snodo. Utilizza una chiave combinata N°13. Utilizza una chiave a bussola N°13. Usa una chiave a cricchetto.



**8** Rimuovi i bulloni di fissaggio. Usa un martello.



- 9** Svita gli elementi di fissaggio che collegano il giunto sferico al braccio di sospensione. Utilizza una chiave combinata N°18. Utilizza una chiave a bussola N°18. Usa una chiave a cricchetto.



- 10** Scollega l'elemento di fissaggio che collega il giunto sferico al fuso a snodo. Usa uno scalpello piatto per la lavorazione dei metalli. Usa un martello.



- 11** Scollegare il giunto sferico dal fuso a snodo. Usa un estrattore del giunto sferico.



- 12** Scollegare il giunto sferico dal braccio.

- 13** Rimuovere il giunto sferico.

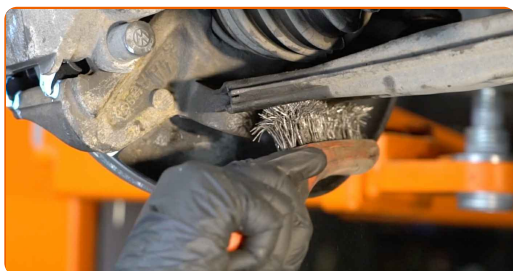




**14** Rimuovi i bulloni di fissaggio (2 pezzi). Usa un giravite piatto.



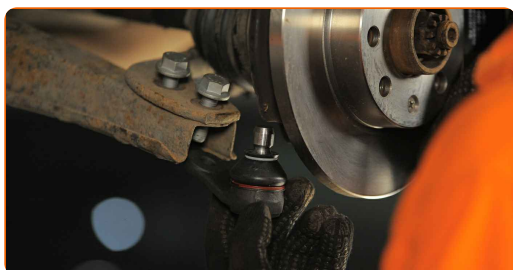
**15** Pulisci la sede di montaggio del giunto sferico. Usa una spazzola metallica. Usa lo spray WD-40.



**16** Monta i bulloni di fissaggio (2 pezzi).



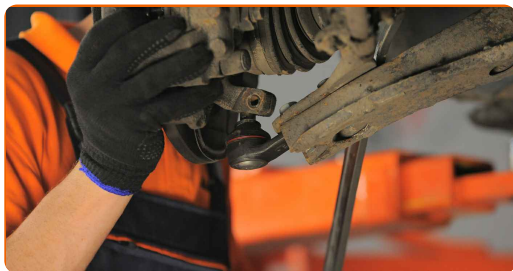
**17** Installare un nuovo giunto sferico.



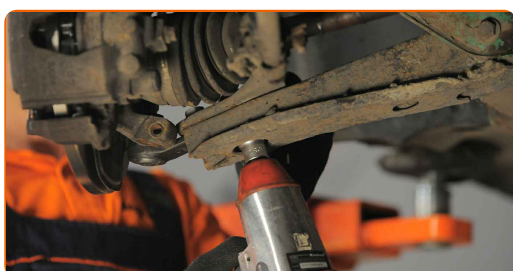
Sostituzione: testina braccio oscillante - OPEL Corsa A CC (S83). Gli esperti di AUTODOC raccomandano:

- Non danneggiare la guaina del rallino.

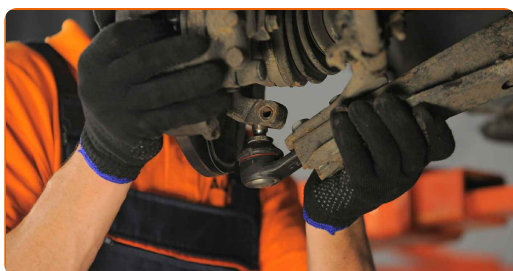
**18** Unisci il giunto sferico al braccio di sospensione.



**19** Stringi gli elementi di fissaggio del giunto sferico. Utilizza una chiave combinata N°18. Utilizza una chiave a bussola N°18. Usa una chiave dinamometrica. Serralo fino allo coppia di torsione di 55 Nm.

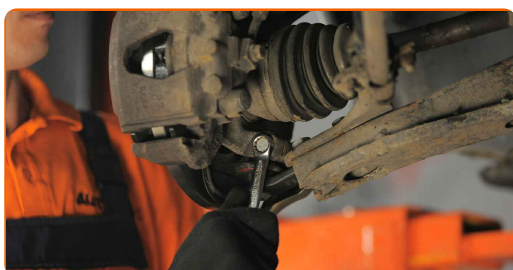


**20** Collega il giunto sferico al fuso a snodo. Usa un piede di porco. Usa un martello di gomma.



**21** Monta il bullone di fissaggio.

**22** Stringi gli elementi di fissaggio del giunto sferico. Utilizza una chiave combinata N°13. Utilizza una chiave a bussola N°13. Usa una chiave dinamometrica. Serralo fino allo coppia di torsione di 30 Nm.



**23** Tratta con del prodotto gli elementi di fissaggio del giunto sferico. Usa il grasso al rame.



24

Tratta la superficie nella quale il disco freno fa contatto con il cerchione della ruota. Usa il grasso al rame.



25

Pulisci la superficie del disco freno. Usa un pulitore freni.



Sostituzione: testina braccio oscillante - OPEL Corsa A CC (S83). Il consiglio di AUTODOC:

- Dopo aver applicato lo spray, attendi qualche minuto.

26

Installare la ruota.



AUTODOC raccomanda:

- Importante! Tenere la ruota mentre si avvitano i bulloni di fissaggio. OPEL Corsa A CC (S83)

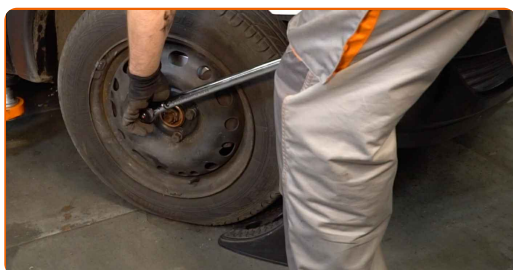
27

Avvita i bulloni delle ruote. Usa la chiave a bussola per dadi cerchio ruota n.17.



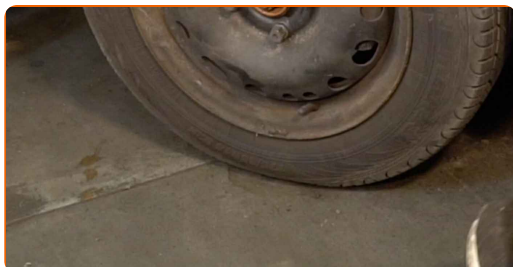
28

Rimettere il veicolo per terra e, lavorando in ordine incrociato, serrare i bulloni di fissaggio delle ruote. Usa la chiave a bussola per dadi cerchio ruota n.17. Usa una chiave dinamometrica. Serralo fino allo coppia di torsione di 110 Nm.



29

Rimuovi i cric e i cunei.



**BEN FATTO!** 

**VISUALIZZARE ALTRI TUTORIAL**

# AUTODOC – PEZZI DI RICAMBIO DI QUALITÀ E A BUON MERCATO ONLINE

L'APP DI AUTODOC: ACCHIAPPA DELLE SUPER OFFERTE E ACQUISTA RISPARMIANDO



**+ AUTODOC**

GET IT ON  **Google Play**

 **Download on the App Store**

**Download**

**UN'AMPIA SCELTA DI PEZZI DI RICAMBIO PER LA SUA AUTO**

**TESTINA BRACCIO OSCILLANTE: UNA VASTA SELEZIONE**

## **DISCLAIMER:**

Il documento contiene solo raccomandazioni generali che possono esserti utili quando eseguite lavori di riparazione o sostituzione. AUTODOC non è responsabile per eventuali perdite, lesioni, danni di proprietà durante il processo di riparazione o di sostituzione a causa di uso scorretto o di errata interpretazione delle informazioni fornite.

AUTODOC non è responsabile di eventuali errori o incertezze presenti in queste istruzioni. Le informazioni fornite sono puramente a scopo informativo e non possono sostituire la consulenza di specialisti.

AUTODOC non è responsabile dell'uso scorretto o pericoloso di attrezzature, utensili e ricambi auto. AUTODOC raccomanda vivamente di fare attenzione e rispettare le regole di sicurezza durante lo svolgimento di lavori di riparazione o sostituzione. Nota Bene: l'uso di ricambi di bassa qualità non garantisce il livello di sicurezza stradale appropriato.

© Copyright 2023. Tutti i contenuti del sito internet, sono tutelati dal diritto d'autore in particolare i testi, le immagini e le fotografie. Tutti i diritti concernenti la copia, trasmissione a terzi, modifiche e traduzioni sono riservati ad AUTODOC SE.