

AUTODOC CLUB

Come cambiare filtro
antipolline su **OPEL**
COMBO Cassone /
Furgonato / Promiscuo
(X12) - Guida alla
sostituzione

VIDEO TUTORIAL SIMILE



Questo video mostra la procedura di sostituzione di una parte simile su un altro veicolo

Importante!

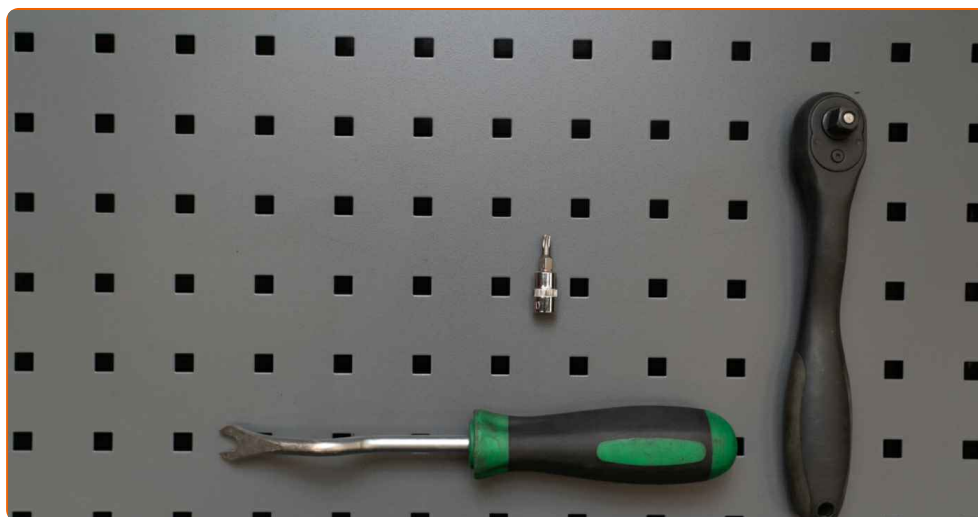
Questa procedura di sostituzione può essere usata per:

OPEL COMBO Cassone / Furgonato / Promiscuo (X12) 1.4 (B05), OPEL COMBO Cassone / Furgonato / Promiscuo (X12) 1.6 CDTI (B05), OPEL COMBO Cassone / Furgonato / Promiscuo (X12) 1.3 CDTI (B05), OPEL COMBO Cassone / Furgonato / Promiscuo (X12) 2.0 CDTI (B05), OPEL COMBO Cassone / Furgonato / Promiscuo (X12) 1.4 CNG (B05), OPEL COMBO Cassone / Furgonato / Promiscuo (X12) 1.3 CDTI

I vari passaggi possono variare leggermente a seconda della struttura dell'auto.

Questo tutorial è stato creato sulla base della procedura di sostituzione di una parte auto simile su: OPEL Corsa D Hatchback (S07) 1.3 CDTI (L08, L68)

**SOSTITUZIONE: FILTRO ANTIPOLLINE - OPEL COMBO
CASSONE / FURGONATO / PROMISCUO (X12). ELENCO
DEGLI ATTREZZI NECESSARI:**



- Cacciavite Torx T20
- Strumento per estrazione clip
- Panno in microfibra

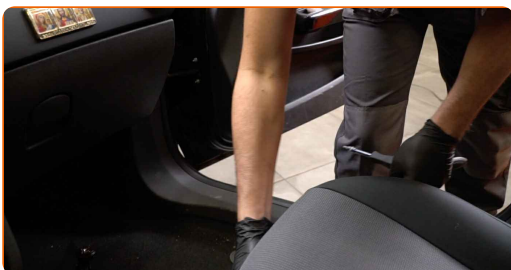
Acquistare utensili

Sostituzione: filtro antipolline - OPEL COMBO Cassone / Furgonato / Promiscuo (X12). I professionisti raccomandano:

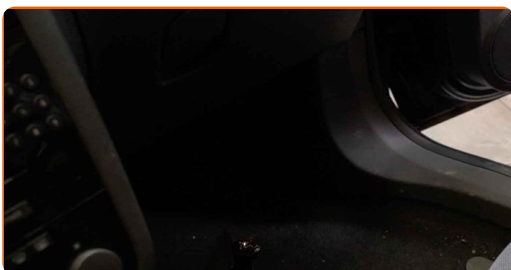
- Sostituire il filtro dell'abitacolo, almeno una volta ogni sei mesi, nei primi giorni di primavera e autunno.
- Osservare i termini, le esigenze e le raccomandazioni di utilizzo fornite dal produttore.
- Se il flusso d'aria all'interno dell'abitacolo si riduce drasticamente, sostituire il filtro prima della sessione di manutenzione programmata.
- Si prega di notare: tutti i lavori sulla vettura - OPEL COMBO Cassone / Furgonato / Promiscuo (X12) - dovrebbero essere effettuati a motore spento.

EFFETTUA LA SOSTITUZIONE NEL SEGUENTE ORDINE:

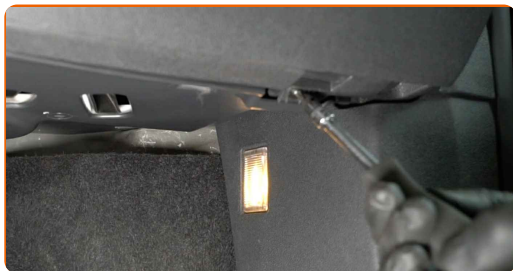
1 Sposta il sedile passeggero completamente all'indietro.



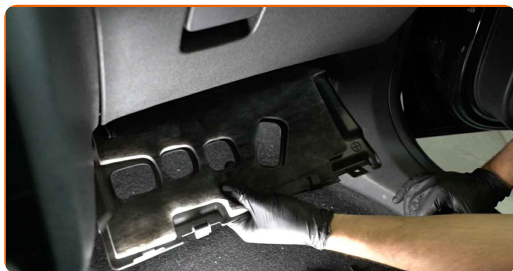
2 Allarga un panno sotto al coperchio del filtro abitacolo per proteggere il rivestimento interno dalla sporcizia.



3 Svitare gli elementi di fissaggio della mascherina del cruscotto inferiore. Usa la chiave Torx T20.



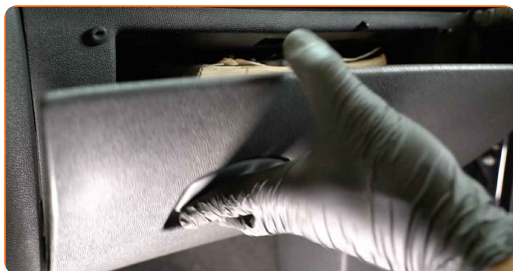
4 Togliere il coperchio inferiore del vano portaoggetti.



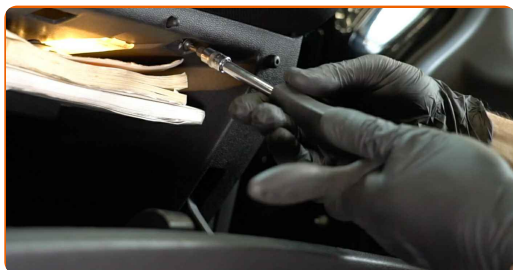
5 Svitare le viti di fissaggio del vano portaoggetti. Usa la chiave Torx T20.



6 Aprire il vano portaoggetti.



7 Svitare le viti di fissaggio del vano portaoggetti. Usa la chiave Torx T20.



8

Scollega il connettore della lampadina dalla scatola a guanti.



9

Rimuovere il vano portaoggetti.



Sostituzione: filtro antipolline - OPEL COMBO Cassone / Furgonato / Promiscuo (X12). AUTODOC raccomanda:

- Fai attenzione ed evita di danneggiare gli elementi di fissaggio del vano portaoggetti.

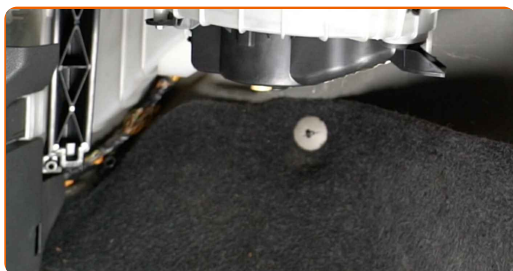
10

Rimuovi gli elementi di fissaggio dell'alloggiamento del condotto dell'aria. Usa uno strumento per estrazione clip.



11

Rimuovere l'alloggiamento del gruppo di distribuzione dell'aria.



12 Rimuovere il coperchio della scatola filtro abitacolo



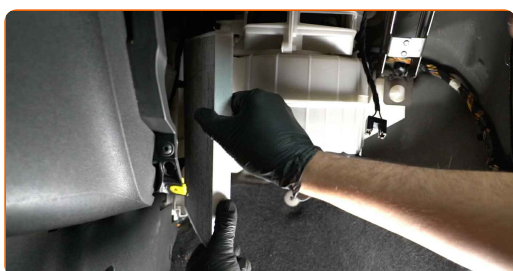
13 Rimuovere dall'alloggiamento del filtro l'elemento filtrante da sostituire.



Sostituzione: filtro antipolline - OPEL COMBO Cassone / Furgonato / Promiscuo (X12). Il consiglio di AUTODOC:

- Non tentare di pulire e riutilizzare il filtro. Ciò avrà effetti negativi sulla qualità di pulizia dell'aria all'interno dell'abitacolo.

14 Inserire un nuovo elemento filtrante nell'alloggiamento del filtro. Assicurarsi che i bordi del filtro aderiscano all'alloggiamento.



AUTODOC raccomanda:

- Verificare che l'elemento filtrante sia nella posizione corretta. Evitare slineamenti.
- Seguire la direzione della freccia del flusso d'aria sul filtro.
- OPEL COMBO Cassone / Furgonato / Promiscuo (X12) - È importante utilizzare solo filtri di alta qualità.

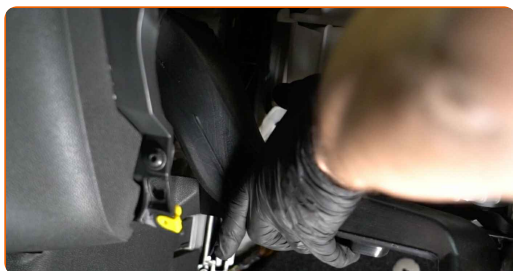
- 15** Reinstallare il coperchio della scatola filtro abitacolo Assicurati di sentire un clic indicante che si trova installato saldamente.



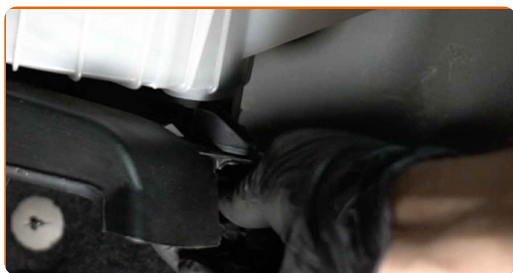
Sostituzione: filtro antipolline - OPEL COMBO Cassone / Furgonato / Promiscuo (X12). Il consiglio degli esperti di AUTODOC:

- Non usare una forza eccessiva quando installi il pezzo, altrimenti potresti danneggiare gli elementi di fissaggio.

- 16** Reinstallare l'alloggiamento del gruppo di distribuzione dell'aria.



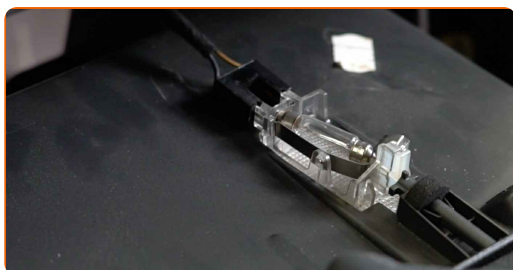
17 Installa gli elementi di fissaggio dell'alloggiamento del condotto dell'aria.



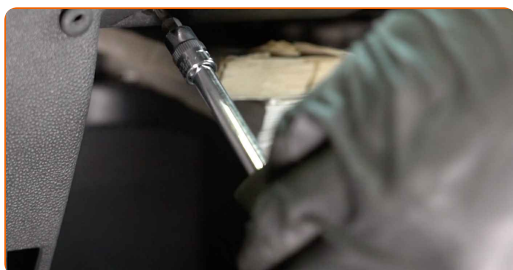
18 Installare il vano portaoggetti.



19 Collega il connettore della lampadina alla scatola a guanti.



20 Avvitare le viti di fissaggio del vano portaoggetti. Usa la chiave Torx T20.



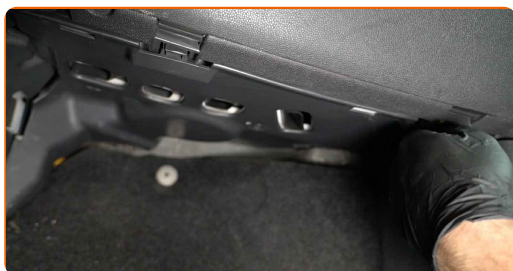
21 Chiudere il vano portaoggetti.

22 Avvitare le viti di fissaggio del vano portaoggetti. Usa la chiave Torx T20.

23 Montare il coperchio inferiore del vano portaoggetti.



24 Avvitare gli elementi di fissaggio della mascherina cruscotto inferiore. Usa la chiave Torx T20.



25 Rimuovi il panno.

26 Riponi il sedile passeggero alla sua posizione iniziale.

27 Innesca l'accensione.

28 Accendi il sistema di climatizzazione. Ciò è necessario per assicurarsi che il componente funzioni correttamente.

29 Spegni il sistema di accensione.

BEN FATTO! 

VISUALIZZARE ALTRI TUTORIAL

AUTODOC – PEZZI DI RICAMBIO DI QUALITÀ E A BUON MERCATO ONLINE

L'APP DI AUTODOC: ACCHIAPPA DELLE SUPER OFFERTE E ACQUISTA RISPARMIANDO



+ AUTODOC

GET IT ON  **Google Play**

 **Download on the App Store**

Download

UN'AMPIA SCELTA DI PEZZI DI RICAMBIO PER LA SUA AUTO

FILTRI ABITACOLO: UNA VASTA SELEZIONE

DISCLAIMER:

Il documento contiene solo raccomandazioni generali che possono esserti utili quando eseguite lavori di riparazione o sostituzione. AUTODOC non è responsabile per eventuali perdite, lesioni, danni di proprietà durante il processo di riparazione o di sostituzione a causa di uso scorretto o di errata interpretazione delle informazioni fornite.

AUTODOC non è responsabile di eventuali errori o incertezze presenti in queste istruzioni. Le informazioni fornite sono puramente a scopo informativo e non possono sostituire la consulenza di specialisti.

AUTODOC non è responsabile dell'uso scorretto o pericoloso di attrezzature, utensili e ricambi auto. AUTODOC raccomanda vivamente di fare attenzione e rispettare le regole di sicurezza durante lo svolgimento di lavori di riparazione o sostituzione. Nota Bene: l'uso di ricambi di bassa qualità non garantisce il livello di sicurezza stradale appropriato.

© Copyright 2023. Tutti i contenuti del sito internet, sono tutelati dal diritto d'autore in particolare i testi, le immagini e le fotografie. Tutti i diritti concernenti la copia, trasmissione a terzi, modifiche e traduzioni sono riservati ad AUTODOC SE.