



Come cambiare filtro
antipolline su **OPEL Astra
Classic Sedan (A04)** -
Guida alla sostituzione

VIDEO TUTORIAL SIMILE



Questo video mostra la procedura di sostituzione di una parte simile su un altro veicolo

Importante!

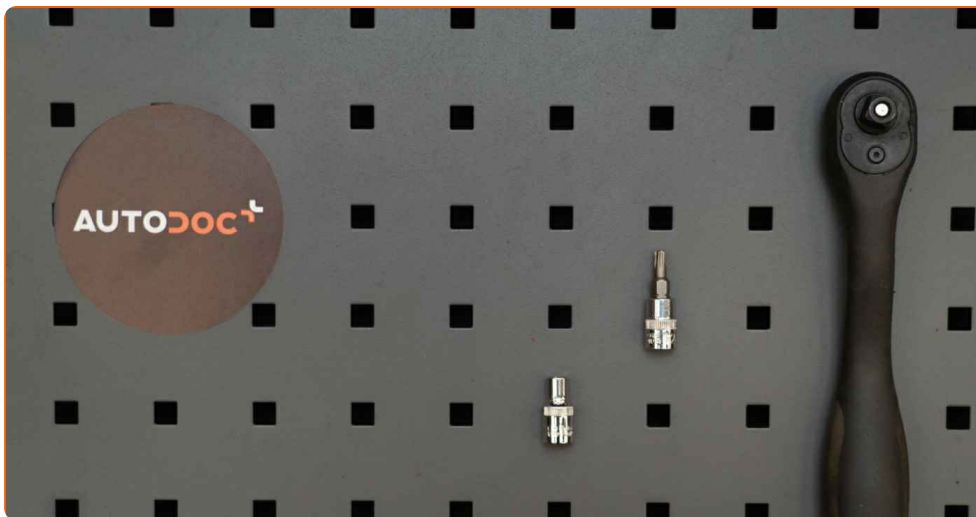
Questa procedura di sostituzione può essere usata per:

OPEL Astra Classic Sedan (A04) 1.6, OPEL Astra Classic Sedan (A04) 1.8 (L69)

I vari passaggi possono variare leggermente a seconda della struttura dell'auto.

Questo tutorial è stato creato sulla base della procedura di sostituzione di una parte auto simile su: OPEL Astra H Sedan (A04) 1.6 (L69)

SOSTITUZIONE: FILTRO ANTIPOLLINE - OPEL ASTRA CLASSIC SEDAN (A04). ATTREZZI CHE POTREBBERO ESSERE NECESSARI:



- Bussola nr. 5.5
- Punta Torx T20
- Chiave a cricchetto

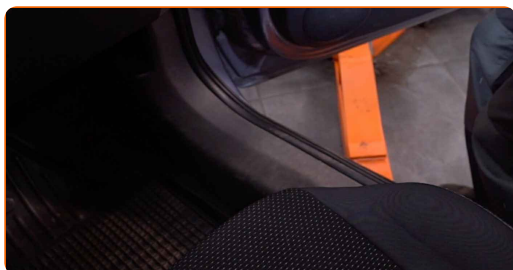
Acquistare utensili

Sostituzione: filtro antipolline - OPEL Astra Classic Sedan (A04). Gli esperti di AUTODOC raccomandano:

- Sostituire il filtro dell'abitacolo, almeno una volta ogni sei mesi, nei primi giorni di primavera e autunno.
- Osservare i termini, le esigenze e le raccomandazioni di utilizzo fornite dal produttore.
- Se il flusso d'aria all'interno dell'abitacolo si riduce drasticamente, sostituire il filtro prima della sessione di manutenzione programmata.
- Si prega di notare: tutti i lavori sulla vettura - OPEL Astra Classic Sedan (A04) - dovrebbero essere effettuati a motore spento.

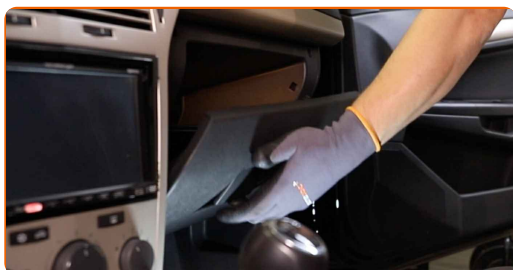
EFFETTUA LA SOSTITUZIONE NEL SEGUENTE ORDINE:

1 Sposta il sedile passeggero completamente all'indietro.



2 Allarga un panno sotto al coperchio del filtro abitacolo per proteggere il rivestimento interno dalla sporcizia.

3 Aprire il vano portaoggetti.



4

Svitare le viti di fissaggio del vano portaoggetti. Usa la chiave Torx T20.



5

Rimuovere il vano portaoggetti.



Sostituzione: filtro antipolline - OPEL Astra Classic Sedan (A04). Il consiglio di AUTODOC:

- Fai attenzione ed evita di danneggiare gli elementi di fissaggio del vano portaoggetti.

6

Scollega il connettore della lampadina dalla scatola a guanti.



7

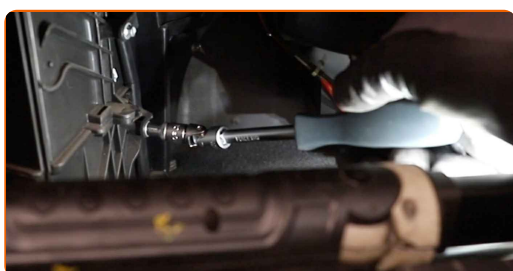
Svita gli elementi di fissaggio del pannello poggiatesta laterale del passeggero.



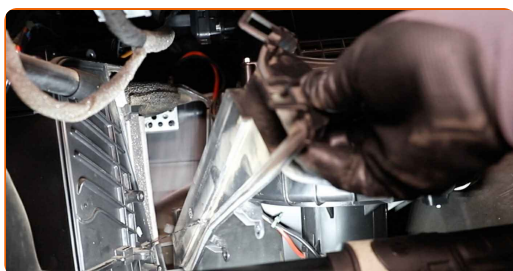
8 Rimuovere il coperchio sotto il vano portaoggetti.



9 Svita gli elementi di fissaggio dal coperchio del filtro abitacolo. Utilizza una chiave a bussola N°5.5. Usa una chiave a cricchetto.



10 Rimuovere il coperchio del filtro abitacolo.



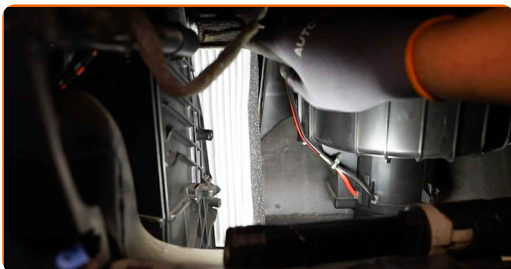
11 Rimuovere il filtro dell'abitacolo.



Sostituzione: filtro antipolline - OPEL Astra Classic Sedan (A04). Consiglio:

- Non tentare di pulire e riutilizzare il filtro. Ciò avrà effetti negativi sulla qualità di pulizia dell'aria all'interno dell'abitacolo.

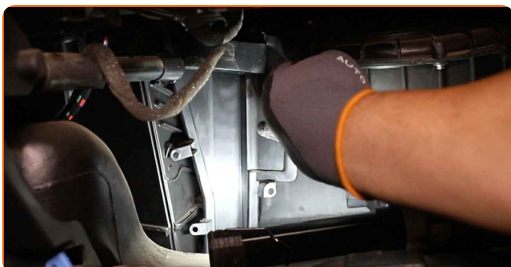
12 Installa il filtro abitacolo sulla sua sede di montaggio.



Sostituzione: filtro antipolline - OPEL Astra Classic Sedan (A04). Il consiglio di AUTODOC:

- Seguire la direzione della freccia del flusso d'aria sul filtro.
- Verificare che l'elemento filtrante sia nella posizione corretta. Evitare slineamenti.
- Attenzione! Utilizzare filtri di qualità - OPEL Astra Classic Sedan (A04).

13 Installare il coperchio del filtro.



14 Avvita gli elementi di fissaggio del coperchio del filtro abitacolo. Utilizza una chiave a bussola N°5.5. Usa una chiave a cricchetto.



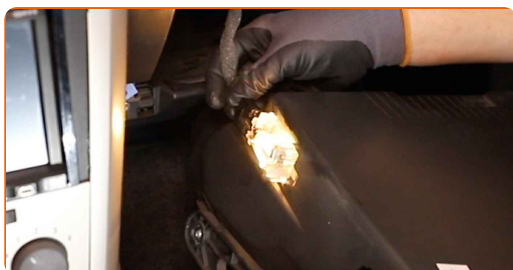
15 Installare e fissare il coperchio sotto il vano portaoggetti.



16 Avvita gli elementi di fissaggio del pannello poggiatesta laterale del passeggero.



17 Collega il connettore della lampadina alla scatola a guanti.



18 Installare il vano portaoggetti.



19 Avvitare le viti di fissaggio del vano portaoggetti. Usa la chiave Torx T20.

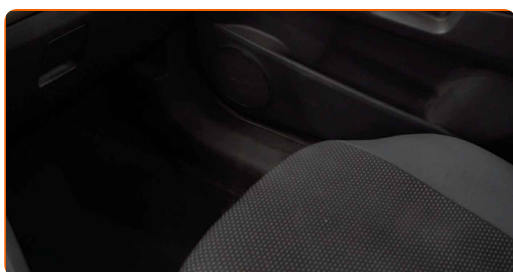


20 Chiudere il vano portaoggetti.



21 Rimuovi il panno.

22 Riponi il sedile passeggero alla sua posizione iniziale.



23 Innesca l'accensione.

24 Accendi il sistema di climatizzazione. Ciò è necessario per assicurarsi che il componente funzioni correttamente.

25 Spegni il sistema di accensione.

BEN FATTO! 

VISUALIZZARE ALTRI TUTORIAL

AUTODOC – PEZZI DI RICAMBIO DI QUALITÀ E A BUON MERCATO ONLINE

L'APP DI AUTODOC: ACCHIAPPA DELLE SUPER OFFERTE E ACQUISTA RISPARMIANDO



+ AUTODOC

GET IT ON  **Google Play**

 **Download on the App Store**

Download

UN'AMPIA SCELTA DI PEZZI DI RICAMBIO PER LA SUA AUTO

FILTRO ANTIPOLLINE: UNA VASTA SELEZIONE

DISCLAIMER:

Il documento contiene solo raccomandazioni generali che possono esserti utili quando eseguite lavori di riparazione o sostituzione. AUTODOC non è responsabile per eventuali perdite, lesioni, danni di proprietà durante il processo di riparazione o di sostituzione a causa di uso scorretto o di errata interpretazione delle informazioni fornite.

AUTODOC non è responsabile di eventuali errori o incertezze presenti in queste istruzioni. Le informazioni fornite sono puramente a scopo informativo e non possono sostituire la consulenza di specialisti.

AUTODOC non è responsabile dell'uso scorretto o pericoloso di attrezzature, utensili e ricambi auto. AUTODOC raccomanda vivamente di fare attenzione e rispettare le regole di sicurezza durante lo svolgimento di lavori di riparazione o sostituzione. Nota Bene: l'uso di ricambi di bassa qualità non garantisce il livello di sicurezza stradale appropriato.

© Copyright 2023. Tutti i contenuti del sito internet, sono tutelati dal diritto d'autore in particolare i testi, le immagini e le fotografie. Tutti i diritti concernenti la copia, trasmissione a terzi, modifiche e traduzioni sono riservati ad AUTODOC SE.