



Come cambiare braccio  
inferiore anteriore su  
**OPEL Astra Classic  
Hatchback (A04)** - Guida  
alla sostituzione

## VIDEO TUTORIAL SIMILE



Questo video mostra la procedura di sostituzione di una parte simile su un altro veicolo

### **Importante!**

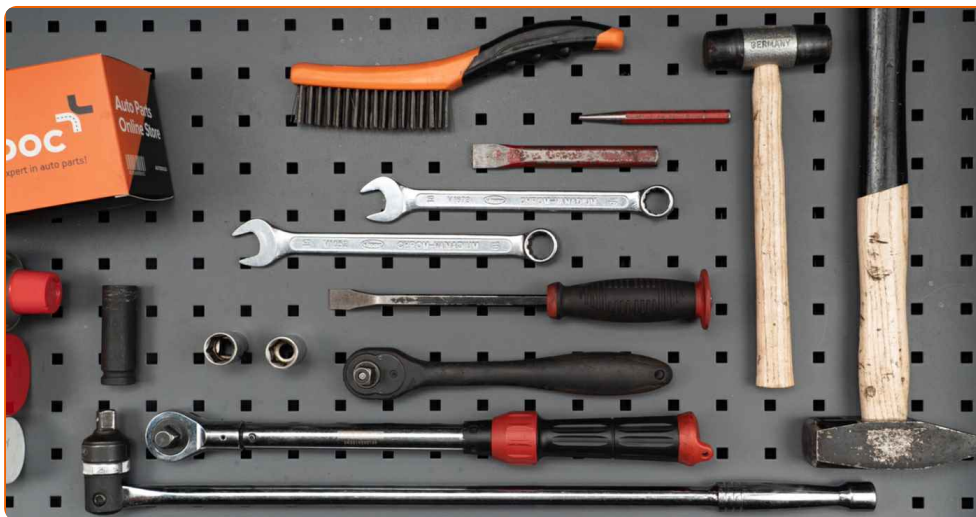
Questa procedura di sostituzione può essere usata per:

OPEL Astra Classic Hatchback (A04) 1.6, OPEL Astra Classic Hatchback (A04) 1.3 CDTI, OPEL Astra Classic Hatchback (A04) 1.7 CDTI, OPEL Astra Classic Hatchback (A04) 1.8, OPEL Astra Classic Hatchback (A04) 1.4 (L48)

I vari passaggi possono variare leggermente a seconda della struttura dell'auto.

Questo tutorial è stato creato sulla base della procedura di sostituzione di una parte auto simile su: OPEL ZAFIRA B (A05) 1.8 (M75)

**SOSTITUZIONE: BRACCIO INFERIORE ANTERIORE -  
OPEL ASTRA CLASSIC HATCHBACK (A04). ATTREZZI  
CHE POTREBBERO ESSERE NECESSARI:**



- Spazzola metallica
- WD-40 spray lubrificante
- Pulitore freni
- Grasso al rame
- Chiave combinate N°17
- Chiave combinate N°18
- Bussola nr. 18
- Bussola nr. 19
- Chiavi a bussola per dadi cerchio ruote N°17
- Chiave a cricchetto
- Chiave dinamometrica
- Cacciaspina
- Martello
- Scalpello piatto
- Martello di gomma
- Piede di porco
- Cric idraulico per trasmissione
- Cunei ruote

**Acquistare utensili**

**Sostituzione: braccio inferiore anteriore - OPEL Astra Classic Hatchback (A04).  
AUTODOC raccomanda:**

- La procedura di sostituzione è identica per i bracci oscillanti inferiori di destra e sinistra.
- Tutti i tipi di lavori dovrebbero essere eseguiti a motore spento.

**SOSTITUZIONE: BRACCIO INFERIORE ANTERIORE - OPEL ASTRA CLASSIC HATCHBACK (A04). PROCEDERE COME SEGUE:**

1

Serra le ruote con i cunei.



2

Allentare i bulloni di fissaggio della ruota. Usa la chiave a bussola per dadi cerchio ruota n.17.

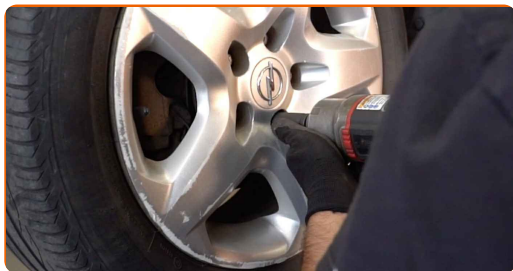


3

Sollevare la parte anteriore del veicolo e fissarlo per mezzo di appoggi.

4

Svita i bulloni delle ruote.

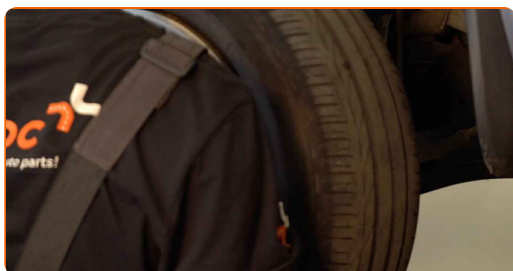


Sostituzione: braccio inferiore anteriore - OPEL Astra Classic Hatchback (A04).  
Consiglio:

- Per evitare incidenti, solleva la ruota quando sviti i bulloni.

5

Smonta le ruote.



6

Pulisci tutti gli snodi del braccio. Usa una spazzola metallica. Usa lo spray WD-40.



**AUTODOC raccomanda:**

- Sostituzione: braccio inferiore anteriore - OPEL Astra Classic Hatchback (A04).  
Dopo aver applicato lo spray, attendere qualche minuto.
- Indossa degli occhiali di protezione.

**7** Svitare il perno che fissa il giunto sferico al fuso a snodo. Utilizza una chiave combinata N°17. Utilizza una chiave a bussola N°19. Usa una chiave a cricchetto.



**8** Rimuovi i bulloni di fissaggio. Usa un cacciaspina. Usa un martello di gomma.



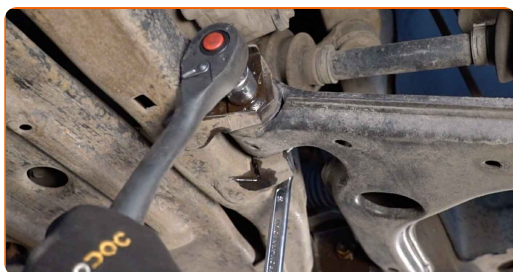
**9** Pulisci tutti gli snodi del braccio. Usa una spazzola metallica. Usa lo spray WD-40.



**Sostituzione: braccio inferiore anteriore - OPEL Astra Classic Hatchback (A04).**  
 Gli esperti di AUTODOC raccomandano:

- Dopo aver applicato lo spray, attendi qualche minuto.
- Indossa degli occhiali di protezione.

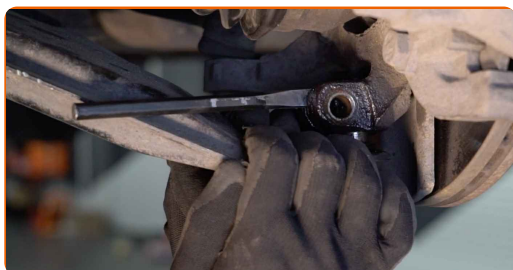
**10** Allenta l'elemento di fissaggio anteriore del braccio di sospensione. Utilizza una chiave a bussola N°18. Utilizza una chiave combinata N°18. Usa una chiave a cricchetto.



**11** Allenta l'elemento di fissaggio posteriore del braccio di sospensione. Utilizza una chiave a bussola N°18. Utilizza una chiave combinata N°18. Usa una chiave a cricchetto.



**12** Allenta l'elemento di fissaggio che collega il giunto sferico del braccio di controllo al fuso a snodo. Usa uno scalpello piatto per la lavorazione dei metalli. Usa un martello.





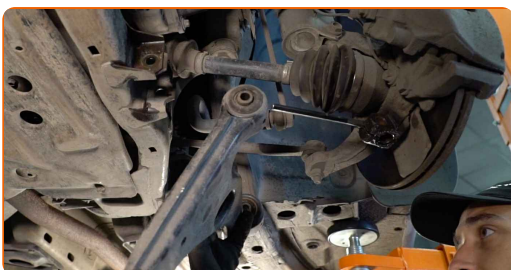
**13** Scollegare il braccio inferiore dal fuso a snodo.



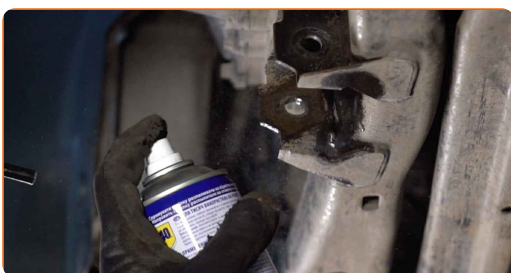
**14** Rimuovi i bulloni di fissaggio.



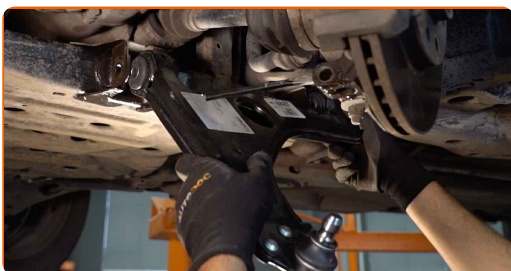
**15** Rimuovere il braccio. Usa un piede di porco.



**16** Pulisci le sedi di montaggio e la filettatura del braccio di sospensione. Usa una spazzola metallica. Usa lo spray WD-40.



**17** Installare il nuovo braccio. Usa un piede di porco.



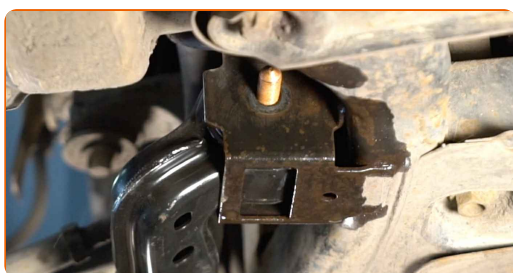


Sostituzione: braccio inferiore anteriore - OPEL Astra Classic Hatchback (A04).  
 Il consiglio di AUTODOC:

- Durante il montaggio usare solo bulloni e dadi nuovi.
- Non danneggiare la guaina del rallino.

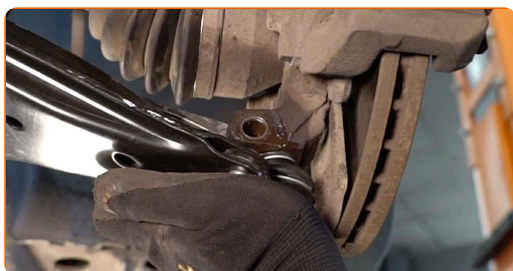
18

Monta i bulloni di fissaggio.



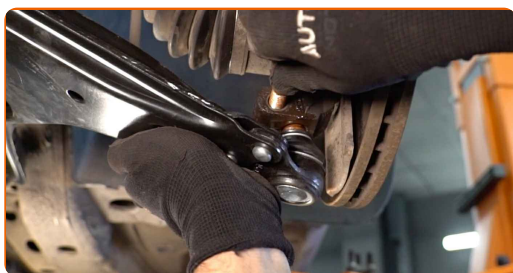
19

Collegare il braccio inferiore al fuso a snodo.



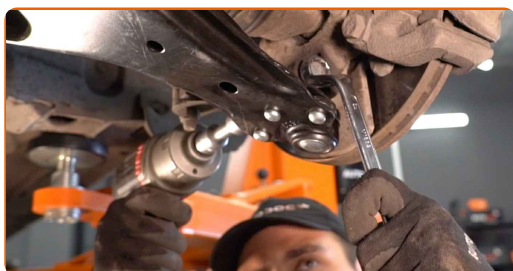
20

Monta il bullone di fissaggio.



21

Avvita gli elementi di fissaggio del giunto sferico. Utilizza una chiave a bussola N°19. Utilizza una chiave combinata N°17. Usa una chiave a cricchetto.



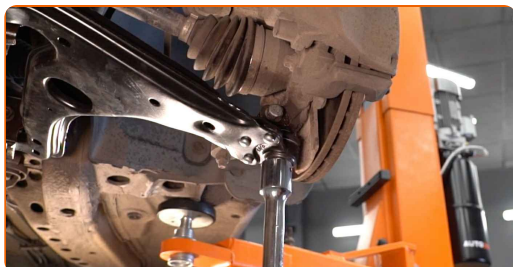
22

Stringi gli elementi di fissaggio del giunto sferico. Utilizza una chiave a bussola N°19. Utilizza una chiave combinata N°17. Usa una chiave dinamometrica. Serralo fino allo coppia di torsione di 50 Nm.



23

Puntellare il braccio. Usa un cric idraulico per trasmissione.



24

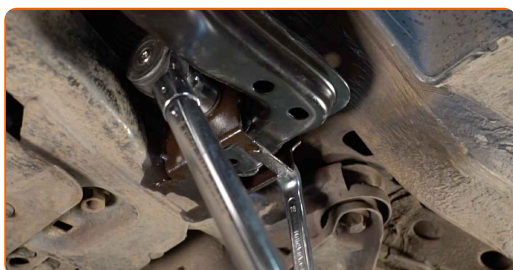
Avvita l'elemento di fissaggio anteriore del braccio. Utilizza una chiave combinata N°18. Utilizza una chiave a bussola N°18. Usa una chiave a cricchetto.



- 25** Avvita gli elementi di fissaggio posteriori che collegano il braccio di sospensione al sottotelaio. Utilizza una chiave combinata N°18. Utilizza una chiave a bussola N°18. Usa una chiave a cricchetto.



- 26** Serra gli elementi di fissaggio posteriori del braccio di controllo. Utilizza una chiave combinata N°18. Utilizza una chiave a bussola N°18. Usa una chiave dinamometrica. Serralo fino alla coppia di torsione di 90 Nm. +90°



**AUTODOC raccomanda:**

- **Importante!** Assicurarsi di utilizzare elementi di fissaggio nuovi.

- 27** Serra gli elementi di fissaggio anteriori che collegano il braccio di controllo al sottotelaio. Utilizza una chiave combinata N°18. Utilizza una chiave a bussola N°18. Usa una chiave dinamometrica. Serralo fino alla coppia di torsione di 90 Nm. +90°



**AUTODOC raccomanda:**

- **Importante!** Assicurarsi di utilizzare elementi di fissaggio nuovi.

**28**

Rimuovi il supporto da sotto il braccio.

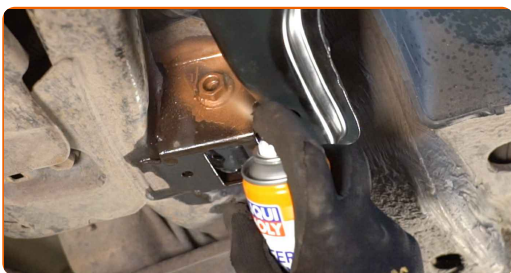


**AUTODOC raccomanda:**

- **Sostituzione:** braccio inferiore anteriore - OPEL Astra Classic Hatchback (A04).  
Abbassare il cric di trasmissione delicatamente, senza scatti, per evitare di danneggiare i componenti e i meccanismi.

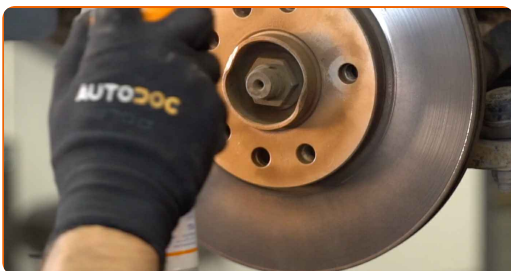
**29**

Tratta tutti gli snodi del braccio. Usa il grasso al rame.



**30**

Pulisci la sede di montaggio dei cerchioni della ruota. Usa una spazzola metallica. Tratta la superficie di contatto. Usa il grasso al rame.



31

Pulisci la superficie del disco freno. Usa un pulitore freni.

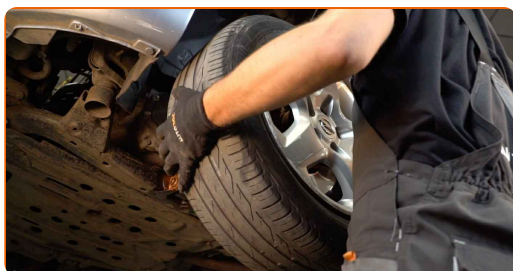


Sostituzione: braccio inferiore anteriore - OPEL Astra Classic Hatchback (A04).  
Il consiglio di AUTODOC:

- Dopo aver applicato lo spray, attendi qualche minuto.

32

Installare la ruota.

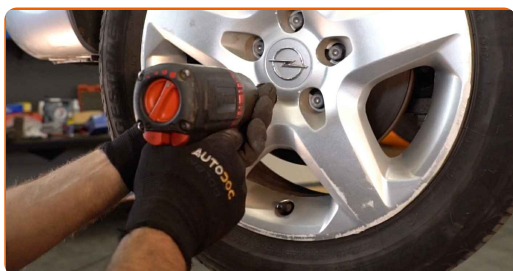


Sostituzione: braccio inferiore anteriore - OPEL Astra Classic Hatchback (A04).  
I professionisti raccomandano:

- Per evitare incidenti, tieni la ruota sollevata quando avviti i bulloni di serraggio.

33

Avvita i bulloni delle ruote. Usa la chiave a bussola per dadi cerchio ruota n.17.



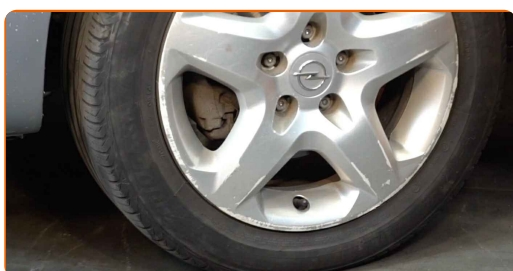
34

Rimettere il veicolo per terra e, lavorando in ordine incrociato, serrare i bulloni di fissaggio delle ruote. Usa una chiave dinamometrica. Serralo fino allo coppia di torsione di 110 Nm.



35

Rimuovi i cric e i cunei.



**BEN FATTO!** 

[VISUALIZZARE ALTRI TUTORIAL](#)



# AUTODOC – PEZZI DI RICAMBIO DI QUALITÀ E A BUON MERCATO ONLINE

L'APP DI AUTODOC: ACCHIAPPA DELLE SUPER OFFERTE E ACQUISTA RISPARMIANDO



**+ AUTODOC**

GET IT ON  **Google Play**

 **Download on the App Store**

**Download**

**UN'AMPIA SCELTA DI PEZZI DI RICAMBIO PER LA SUA AUTO**

**BRACCIO OSCILLANTE: UNA VASTA SELEZIONE**

## **DISCLAIMER:**

Il documento contiene solo raccomandazioni generali che possono esserti utili quando eseguite lavori di riparazione o sostituzione. AUTODOC non è responsabile per eventuali perdite, lesioni, danni di proprietà durante il processo di riparazione o di sostituzione a causa di uso scorretto o di errata interpretazione delle informazioni fornite.

AUTODOC non è responsabile di eventuali errori o incertezze presenti in queste istruzioni. Le informazioni fornite sono puramente a scopo informativo e non possono sostituire la consulenza di specialisti.

AUTODOC non è responsabile dell'uso scorretto o pericoloso di attrezzature, utensili e ricambi auto. AUTODOC raccomanda vivamente di fare attenzione e rispettare le regole di sicurezza durante lo svolgimento di lavori di riparazione o sostituzione. Nota Bene: l'uso di ricambi di bassa qualità non garantisce il livello di sicurezza stradale appropriato.

© Copyright 2023. Tutti i contenuti del sito internet, sono tutelati dal diritto d'autore in particolare i testi, le immagini e le fotografie. Tutti i diritti concernenti la copia, trasmissione a terzi, modifiche e traduzioni sono riservati ad AUTODOC SE.