



Come cambiare filtro  
carburante su **NISSAN**  
**PRIMERA Traveller**  
**(WP11)** - Guida alla  
sostituzione

## VIDEO TUTORIAL SIMILE



Questo video mostra la procedura di sostituzione di una parte simile su un altro veicolo

### **Importante!**

Questa procedura di sostituzione può essere usata per:  
NISSAN PRIMERA Traveller (WP11) 2.0 TD

I vari passaggi possono variare leggermente a seconda della struttura dell'auto.

Questo tutorial è stato creato sulla base della procedura di sostituzione di una parte auto simile su: NISSAN X-TRAIL (T30) 2.2 dCi 4x4

**SOSTITUZIONE: FILTRO CARBURANTE - NISSAN  
PRIMERA TRAVELLER (WP11). ELENCO DEGLI  
ATTREZZI NECESSARI:**



- Detergente spray multiuso
- Bussola nr. 10
- Chiave a cricchetto
- Giravite Piano
- Giravite phillips
- Pinze
- Copertura parafango

**Acquistare utensili**

Sostituzione: filtro carburante - NISSAN PRIMERA Traveller (WP11). Gli esperti di AUTODOC raccomandano:

- Assicurare dell'adeguata ventilazione del luogo di lavoro. I vapori di carburante sono velenosi.
- Tutti i tipi di lavori dovrebbero essere eseguiti a motore spento.

## SOSTITUZIONE: FILTRO CARBURANTE - NISSAN PRIMERA TRAVELLER (WP11). UTILIZZARE LA SEGUENTE PROCEDURA:

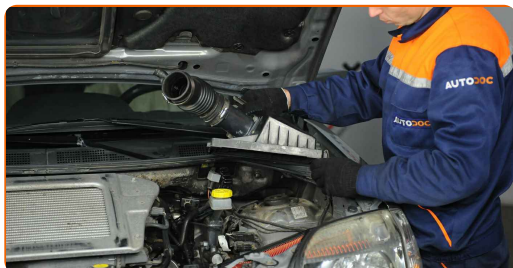
**1** Aprire il cofano vano motore.

**2** Usa una copertura di protezione del parafrangente per evitare il danneggiamento della verniciatura e dei componenti in plastica dell'auto.

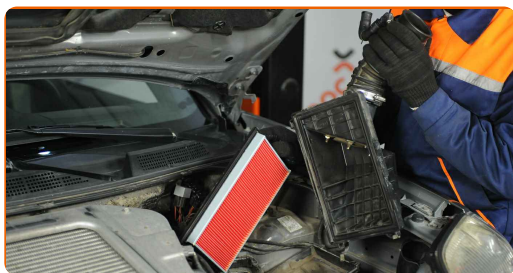
**3** Far scorrere i clip del coperchio filtro. Usa un giravite piatto.



**4** Rimuovere il coperchio del filtro d'aria.



**5** Estrarre il filtro d'aria.

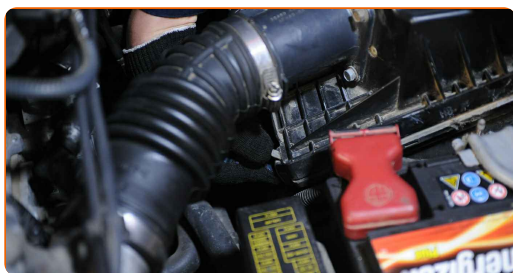


**6** Scollega il tubo flessibile del basamento del sistema di ventilazione dal condotto dell'aria.

**7** Allentare il fissaggio del condotto di ammissione dell'aria. Usa un giravite piatto.



**8** Scollega il tubo per vuoto. Usa delle pinze.



**9** Svitare i bulloni della staffa di fissaggio del filtro carburante. Utilizza una chiave a bussola N°10. Usa una chiave a cricchetto. Usa un cacciavite Phillips.



**10** Smontare il filtro carburante insieme alla staffa.



**11** Pulisci gli elementi di fissaggio dei tubi di rifornimento carburante. Usa un detergente spray multiuso.

**12** Allenta i morsetti di fissaggio dei tubi del filtro carburante. Usa delle pinze.



**13** Scollega i tubi flessibili dal filtro carburante.



Sostituzione: filtro carburante - NISSAN PRIMERA Traveller (WP11). Gli esperti di AUTODOC raccomandano:

- Fai attenzione! Il carburante potrebbe fuoriuscire dall'alloggiamento del filtro e dai tubi.

**14** Svitare il tappo inferiore del filtro carburante.



**15** Rimuovere il filtro del carburante.



**16** Riponi la cartuccia del filtro vecchio nel recipiente.



**17** Pulisci la scatola del filtro carburante e il coperchio. Usa un detergente spray multiuso.



**18** Installare il nuovo filtro del carburante.

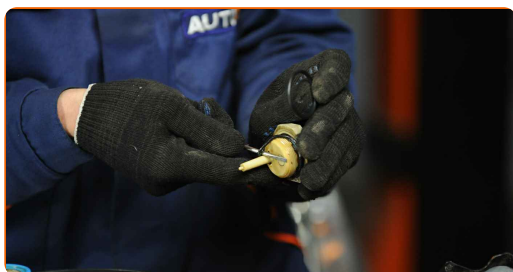


Sostituzione: filtro carburante - NISSAN PRIMERA Traveller (WP11). I professionisti raccomandano:

- Durante l'installazione, evita che lo sporco e la polvere penetrino nell'alloggiamento del filtro carburante.
- Prendersi cura di usare solo fitri di qualità.

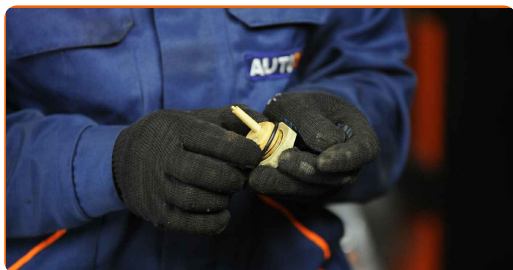
19

Rimuovi la guarnizione adesiva in gomma. Usa un giravite piatto.



20

Installa la guarnizione adesiva in gomma.



21

Montare il tappo inferiore sul nuovo filtro carburante.



22

Installare il nuovo filtro carburante insieme alla staffa.





**23** Collega i tubi flessibili al filtro carburante. Usa delle pinze.



**24** Serra i morsetti di fissaggio dei tubi del filtro carburante. Usa delle pinze.



**25** Avvitare i bulloni di fissaggio della staffa del filtro carburante. Utilizza una chiave a bussola N°10. Usa una chiave a cricchetto. Usa un cacciavite Phillips.



**26** Collega il tubo per vuoto. Usa delle pinze.



**27** Installare il filtro d'aria.



**28** Montare il coperchio del filtro d'aria. Fissarlo.

**29** Serra le clip del coperchio della scatola del filtro dell'aria. Usa un giravite piatto.



**30** Tieni saldamente gli elementi di fissaggio del condotto d'immissione dell'aria. Usa un giravite piatto.



**31** Connetti il tubo flessibile del sistema di ventilazione del basamento al condotto dell'aria.



**32** Rimuovi la copertura di protezione del parafrangente.

**33** Chiudere il cofano.

**BEN FATTO!** 

**VISUALIZZARE ALTRI TUTORIAL**

# AUTODOC – PEZZI DI RICAMBIO DI QUALITÀ E A BUON MERCATO ONLINE

L'APP DI AUTODOC: ACCHIAPPA DELLE SUPER OFFERTE E ACQUISTA RISPARMIANDO



**+ AUTODOC**

GET IT ON  **Google Play**

 **Download on the App Store**

**Download**

**UN'AMPIA SCELTA DI PEZZI DI RICAMBIO PER LA SUA AUTO**

**FILTRO CARBURANTE: UNA VASTA SELEZIONE**

## **DISCLAIMER:**

Il documento contiene solo raccomandazioni generali che possono esserti utili quando eseguite lavori di riparazione o sostituzione. AUTODOC non è responsabile per eventuali perdite, lesioni, danni di proprietà durante il processo di riparazione o di sostituzione a causa di uso scorretto o di errata interpretazione delle informazioni fornite.

AUTODOC non è responsabile di eventuali errori o incertezze presenti in queste istruzioni. Le informazioni fornite sono puramente a scopo informativo e non possono sostituire la consulenza di specialisti.

AUTODOC non è responsabile dell'uso scorretto o pericoloso di attrezzature, utensili e ricambi auto. AUTODOC raccomanda vivamente di fare attenzione e rispettare le regole di sicurezza durante lo svolgimento di lavori di riparazione o sostituzione. Nota Bene: l'uso di ricambi di bassa qualità non garantisce il livello di sicurezza stradale appropriato.

© Copyright 2023. Tutti i contenuti del sito internet, sono tutelati dal diritto d'autore in particolare i testi, le immagini e le fotografie. Tutti i diritti concernenti la copia, trasmissione a terzi, modifiche e traduzioni sono riservati ad AUTODOC SE.