



Come cambiare maniglia  
apriporta anteriore su  
**NISSAN NP300 Navara**  
**Pick-up (D40)** - Guida  
alla sostituzione

## VIDEO TUTORIAL SIMILE



Questo video mostra la procedura di sostituzione di una parte simile su un altro veicolo

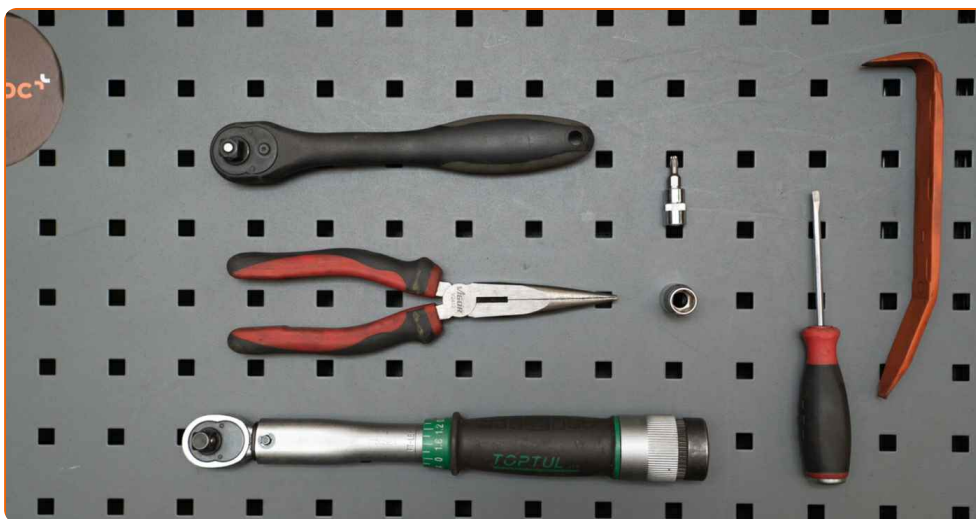
**i Importante!**

Questa procedura di sostituzione può essere usata per  
NISSAN NP300 Navara Pick-up (D40) 2.5 dCi 4WD (D40TT, D40T, D40M, D40BB),  
NISSAN NP300 Navara Pick-up (D40) 3.0 dCi 4WD, NISSAN NP300 Navara Pick-up  
(D40) 2.5 dCi, NISSAN NP300 Navara Pick-up (D40) 2.5 dCi 4WD

I vari passaggi possono variare leggermente a seconda della struttura dell'auto.

Questo tutorial è stato creato sulla base della procedura di sostituzione di una parte auto simile su: NISSAN Qashqai / Qashqai+2 I (J10, NJ10) 1.6

**SOSTITUZIONE: MANIGLIA APRIPORTA - NISSAN NP300 NAVARA PICK-UP (D40). ATTREZZI CHE SARANNO NECESSARI:**



- Chiave dinamometrica
- Punta Torx T20
- Bussola nr. 10
- Chiave a cricchetto
- Giravite Piatto
- Pinze a becco tondo
- Kit di strumenti di rimozione finiture auto

**Acquistare utensili**

Sostituzione: maniglia apriporta - NISSAN NP300 Navara Pick-up (D40). Gli esperti di AUTODOC raccomandano:

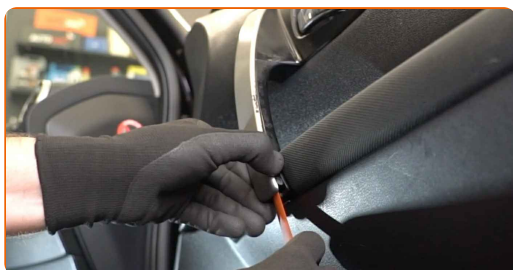
- La procedura di sostituzione è identica per la maniglia della portiera destra e per quella della portiera sinistra.
- Tutti i tipi di lavori dovrebbero essere eseguiti a motore spento.

## EFFETTUA LA SOSTITUZIONE NEL SEGUENTE ORDINE:

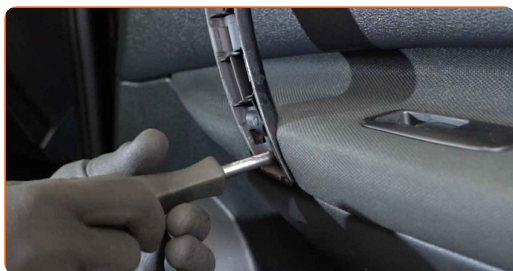
**1** Aprire la portiera dell'auto.



**2** Staccare il pannello di finitura della maniglia della portiera. Usa un attrezzo di plastica per la rimozione finiture auto.



**3** Svitare gli elementi di fissaggio della maniglia della portiera. Utilizza una chiave a bussola N°10. Usa una chiave a cricchetto.



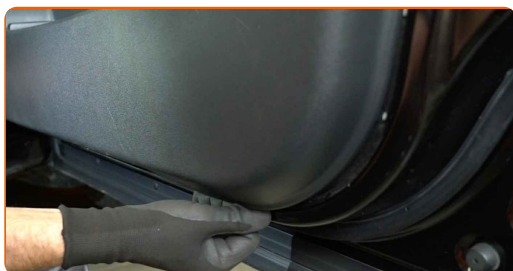
**4** Rimuovere la maniglia della portiera.



**AUTODOC raccomanda:**

- Sostituzione: maniglia apriporta - NISSAN NP300 Navara Pick-up (D40). Non esercitare eccessiva forza nella rimozione del pezzo, in quanto si rischia di danneggiarlo.

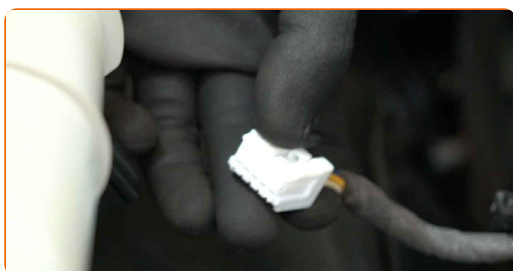
**5** Staccare il pannello interno della portiera. Usa un attrezzo di plastica per la rimozione finiture auto.



**Sostituzione: maniglia apriporta - NISSAN NP300 Navara Pick-up (D40).  
Consiglio:**

- Non applicare una forza eccessiva quando rimuovi il pezzo, altrimenti potresti danneggiarlo.

**6** Scollegare il connettore dell'alzacristalli elettrico dal modulo di commutazione.



7

Rimuovere il modulo di commutazione dell'alzacristalli elettrico.



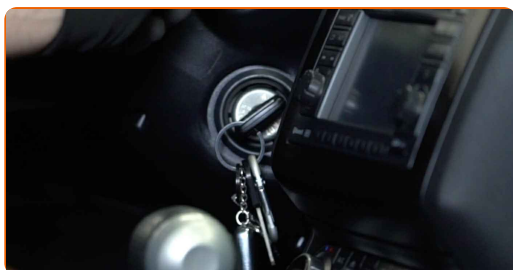
8

Collegare il connettore dell'alzacristalli elettrico al modulo di commutazione.



9

Innesca l'accensione.



10

Rimuovere i coperchi dagli elementi di fissaggio dell'alzacristalli.

11

Abbassare il vetro del finestrino.

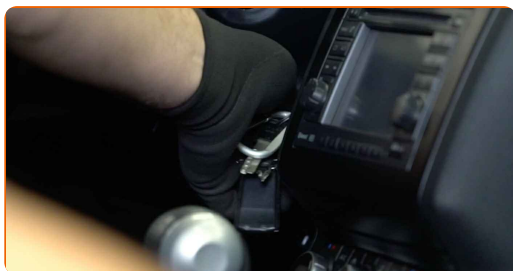


Sostituzione: maniglia apriporta - NISSAN NP300 Navara Pick-up (D40).  
AUTODOC raccomanda:

- Continuare ad abbassare il vetro del finestrino finché i suoi elementi di fissaggio non siano visibili.

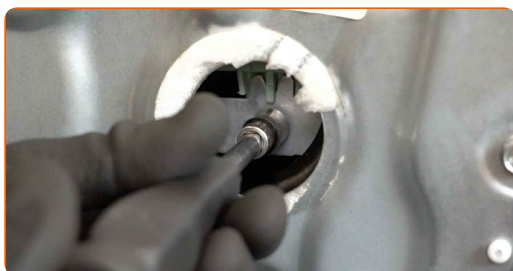
12

Spegni il sistema di accensione.



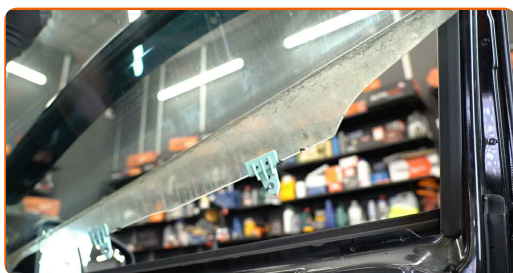
13

Svitare gli elementi di fissaggio del vetro del finestrino. Utilizza una chiave a bussola N°10. Usa una chiave a cricchetto.



14

Sollevare leggermente il vetro e rimuoverlo.



Sostituzione: maniglia apriporta - NISSAN NP300 Navara Pick-up (D40). Il consiglio di AUTODOC:

- Per evitare lesioni, tenere il vetro quando lo si alza.

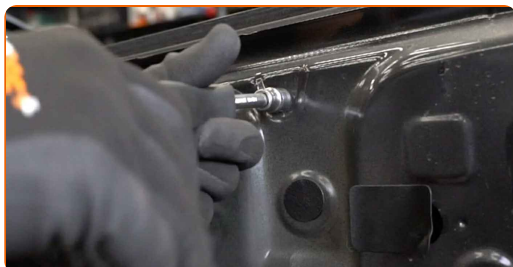
- 15** Svitare l'elemento di fissaggio della maniglia interna della portiera. Utilizza una chiave a bussola N°10. Usa una chiave a cricchetto.



- 16** Rimuovere la maniglia interna della portiera.



- 17** Svitare gli elementi di fissaggio del pannello della portiera. Utilizza una chiave a bussola N°10. Usa una chiave a cricchetto.



- 18** Scollegare il cablaggio dell'alzacristalli elettrico.

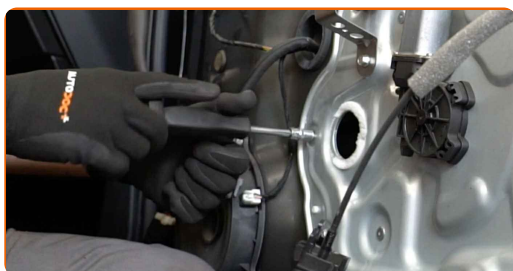


- 19** Scollegare il connettore dell'alzacristalli elettrico. Usa delle pinze a becchi lunghi.





- 20** Svitare gli elementi di fissaggio del pannello della portiera. Utilizza una chiave a bussola N°10. Usa una chiave a cricchetto.



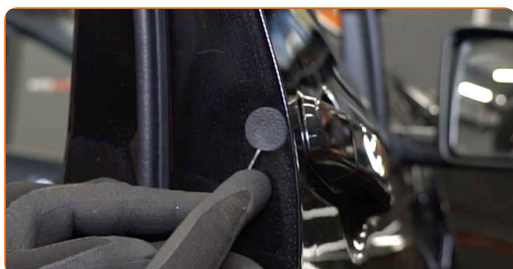
- 21** Rimuovere il pannello della porta insieme al collegamento del regolatore del finestrino.



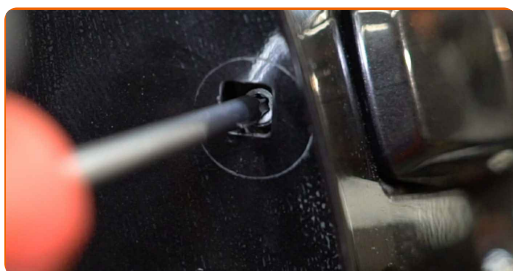
Sostituzione: maniglia apriporta - NISSAN NP300 Navara Pick-up (D40). I professionisti raccomandano:

- Non applicare una forza eccessiva quando rimuovi il pezzo, altrimenti potresti danneggiarlo.

- 22** Rimuovere il coperchio dall'elemento di fissaggio della maniglia esterna dello sportello. Usa un giravite piatto.



- 23** Svitare l'elemento di fissaggio della maniglia esterna dello sportello. Usa la chiave Torx T 20. Usa una chiave a cricchetto.



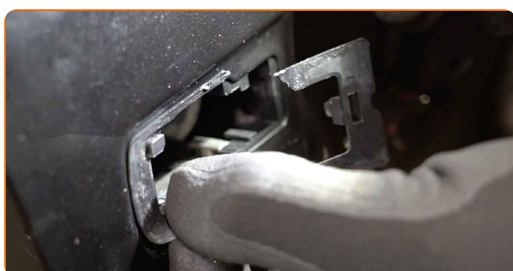
- 24** Rimuovere la maniglia esterna della portiera.



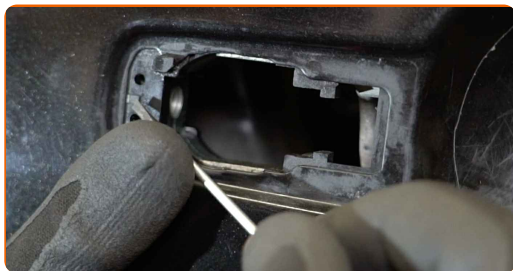
Sostituzione: maniglia apriporta - NISSAN NP300 Navara Pick-up (D40). Il consiglio degli esperti di AUTODOC:

- Non applicare una forza eccessiva quando rimuovi il pezzo, altrimenti potresti danneggiarlo.

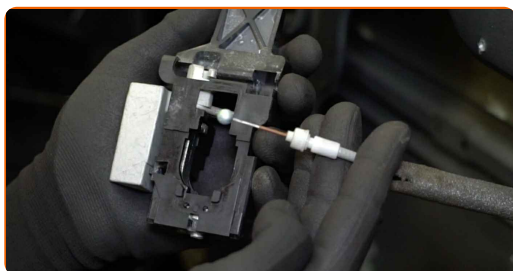
- 25** Rimuovere le guarnizioni esterne della maniglia della portiera.



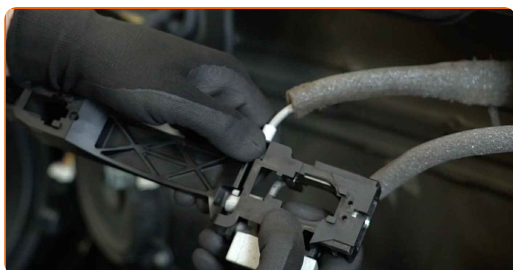
**26** Sganciare l'attuatore della maniglia esterna della portiera. Usa un giravite piatto.



**27** Staccare il cavo dell'attuatore della maniglia esterna della portiera.



**28** Collegare il cavo dell'attuatore della maniglia esterna della portiera.



**29** Installare l'attuatore della maniglia esterna della portiera.

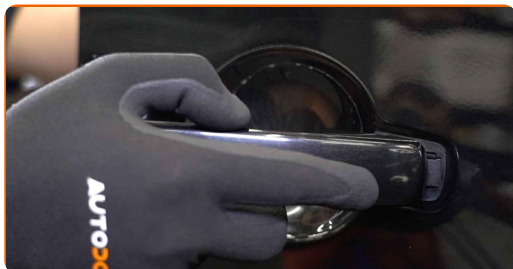


**30** Installare le guarnizioni della maniglia esterna della portiera.



31

Installare la nuova maniglia esterna della portiera.

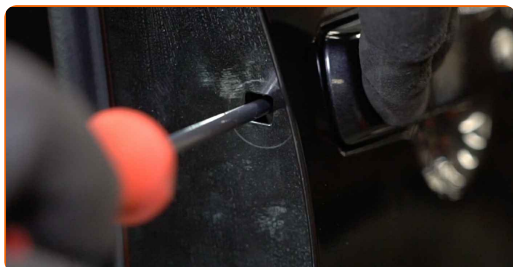


Sostituzione: maniglia apriporta - NISSAN NP300 Navara Pick-up (D40).  
Consiglio:

- Durante l'installazione, al fine di non danneggiare il componente si raccomanda di non esercitare molta forza.
- Controllare se la maniglia funziona correttamente.

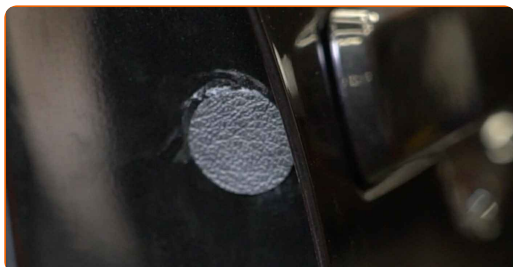
32

Avvitare l'elemento di fissaggio della maniglia esterna dello sportello. Usa la chiave Torx T 20. Usa una chiave a cricchetto.



33

Installare il coperchio sull'elemento di fissaggio della maniglia esterna dello sportello.



34

Installare il pannello della portiera insieme al collegamento del regolatore dell'alzacristalli.



**AUTODOC raccomanda:**

- Sostituzione: maniglia apriporta - NISSAN NP300 Navara Pick-up (D40). Non esercitare eccessiva forza durante l'installazione. Ciò potrebbe danneggiare la parte.

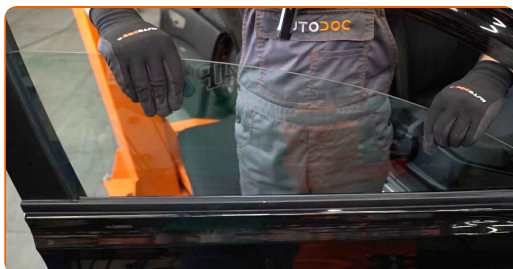
35

Avvitare gli elementi di fissaggio del pannello della portiera. Utilizza una chiave a bussola N°10. Usa una chiave a cricchetto.



36

Abbassare il vetro del finestrino e installarlo nella sua sede di montaggio nel meccanismo alzacristalli.

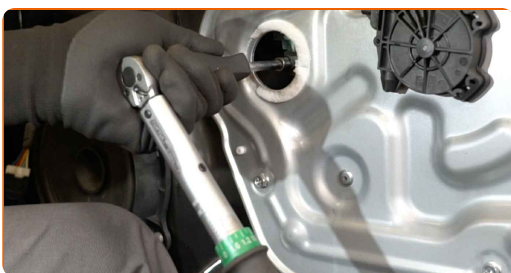


Sostituzione: maniglia apriporta - NISSAN NP300 Navara Pick-up (D40).  
Consiglio:

- Per evitare lesioni, tenere il vetro quando lo si abbassa.

37

Stringere gli elementi di fissaggio del vetro del finestrino. Utilizza una chiave a bussola N°10. Usa una chiave dinamometrica. Serralo fino allo coppia di torsione di 10 Nm.

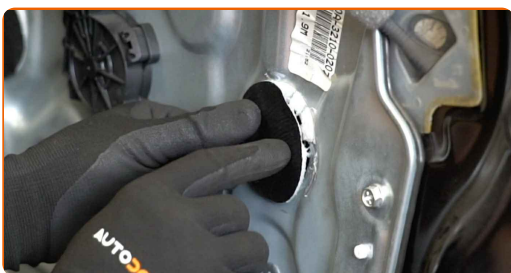


Sostituzione: maniglia apriporta - NISSAN NP300 Navara Pick-up (D40).  
AUTODOC raccomanda:

- Non applicare troppa forza durante il serraggio degli elementi di fissaggio. Un serraggio eccessivo può danneggiare il vetro.

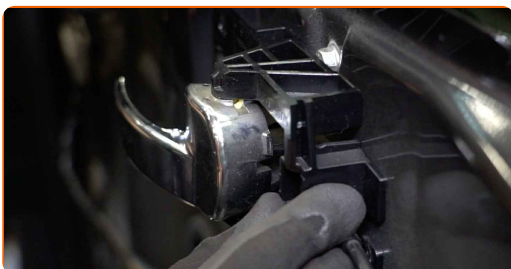
38

Installare i coperchi sugli elementi di fissaggio dell'alzacristalli.



39

Installare la maniglia interna della portiera.



- 40** Avvitare l'elemento di fissaggio della maniglia interna della portiera. Utilizza una chiave a bussola N°10. Usa una chiave dinamometrica. Serralo fino allo coppia di torsione di 10 Nm.



- 41** Stringere gli elementi di fissaggio del pannello della portiera. Utilizza una chiave a bussola N°10. Usa una chiave dinamometrica. Serralo fino allo coppia di torsione di 10 Nm.



- 42** Fissare il connettore dell'alzacristalli elettrico.



- 43** Collegare il cablaggio dell'alzacristalli elettrico.



Sostituzione: maniglia apriporta - NISSAN NP300 Navara Pick-up (D40). Il consiglio di AUTODOC:

- Controllare se il regolatore dell'alzacristalli funziona correttamente.

44

Scollegare il connettore dell'alzacristalli elettrico dal modulo di commutazione.



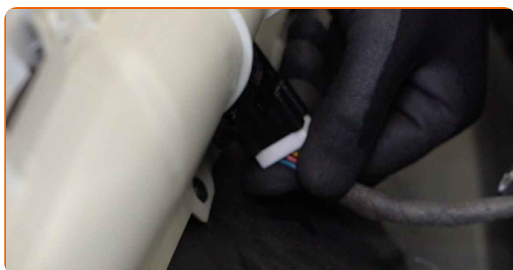
45

Installare il modulo di commutazione dell'alzacristalli elettrico.



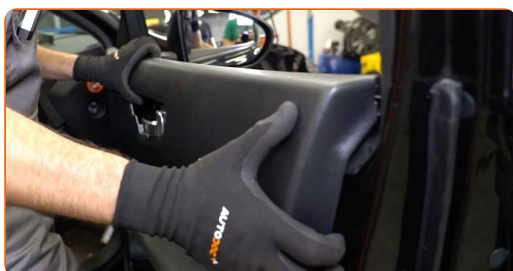
46

Collegare il connettore dell'alzacristalli elettrico al modulo di commutazione.



47

Rimontare il pannello interno della portiera. Assicurati di sentire un clic indicante che si trova installato saldamente.



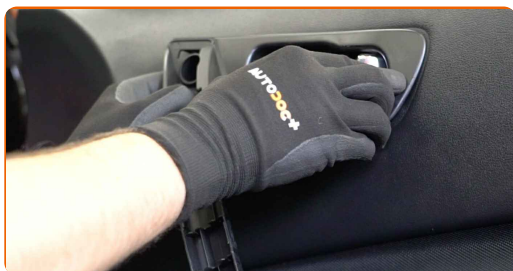
**AUTODOC raccomanda:**

- Sostituzione: maniglia apriporta - NISSAN NP300 Navara Pick-up (D40). Per evitare di danneggiare la parte durante l'installazione, non esercitare eccessiva forza.



48

Installare la maniglia della portiera.

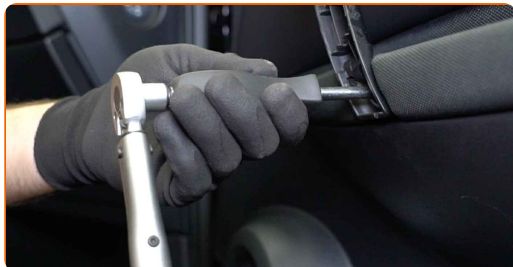


Sostituzione: maniglia apriporta - NISSAN NP300 Navara Pick-up (D40).  
Consiglio:

- Durante l'installazione, al fine di non danneggiare il componente si raccomanda di non esercitare molta forza.

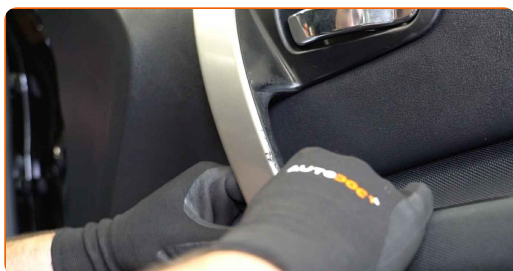
49

Stringere gli elementi di fissaggio della maniglia della portiera. Utilizza una chiave a bussola N°10. Usa una chiave dinamometrica. Serralo fino allo coppia di torsione di 10 Nm.



50

Fissare il pannello di finitura della maniglia della portiera.



Sostituzione: maniglia apriporta - NISSAN NP300 Navara Pick-up (D40). I professionisti raccomandano:

- Durante l'installazione, al fine di non danneggiare il componente si raccomanda di non esercitare molta forza.

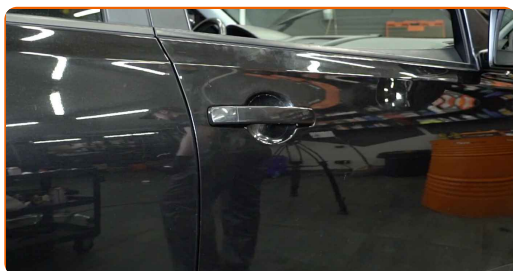
51

Controllare se la maniglia funziona correttamente.



52

Chiudere la portiera.



**BEN FATTO!** 

**VISUALIZZARE ALTRI TUTORIAL**

## AUTODOC – PEZZI DI RICAMBIO DI QUALITÀ E A BUON MERCATO ONLINE

L'APP DI AUTODOC: ACCHIAPPA DELLE SUPER OFFERTE E ACQUISTA RISPARMIANDO



**+ AUTODOC**

GET IT ON  **Google Play**

 **Download on the App Store**

**Download**

**UN'AMPIA SCELTA DI PEZZI DI RICAMBIO PER LA SUA AUTO**

**MANIGLIA APRIORTA: UNA VASTA SELEZIONE**

### **DISCLAIMER:**

Il documento contiene solo raccomandazioni generali che possono esserti utili quando eseguite lavori di riparazione o sostituzione. AUTODOC non è responsabile per eventuali perdite, lesioni, danni di proprietà durante il processo di riparazione o di sostituzione a causa di uso scorretto o di errata interpretazione delle informazioni fornite.

AUTODOC non è responsabile di eventuali errori o incertezze presenti in queste istruzioni. Le informazioni fornite sono puramente a scopo informativo e non possono sostituire la consulenza di specialisti.

AUTODOC non è responsabile dell'uso scorretto o pericoloso di attrezzature, utensili e ricambi auto. AUTODOC raccomanda vivamente di fare attenzione e rispettare le regole di sicurezza durante lo svolgimento di lavori di riparazione o sostituzione. Nota Bene: l'uso di ricambi di bassa qualità non garantisce il livello di sicurezza stradale appropriato.

© Copyright 2022. Tutti i contenuti del sito internet, sono tutelati dal diritto d'autore in particolare i testi, le immagini e le fotografie. Tutti i diritti concernenti la copia, trasmissione a terzi, modifiche e traduzioni sono riservati ad AUTODOC GmbH.