



Come cambiare pastiglie
freno della parte
anteriore su **NISSAN**
MAXIMA (A35) - Guida
alla sostituzione

VIDEO TUTORIAL SIMILE



Questo video mostra la procedura di sostituzione di una parte simile su un altro veicolo

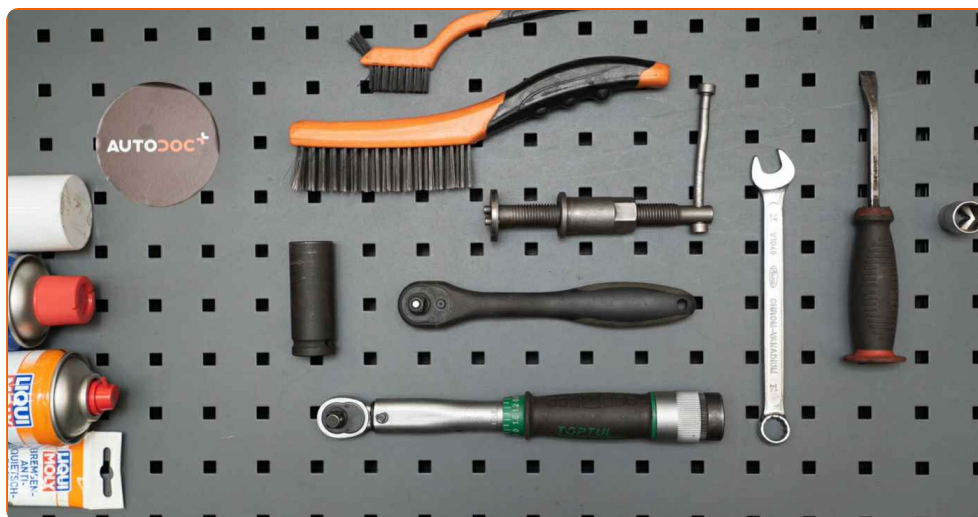
Importante!

Questa procedura di sostituzione può essere usata per
NISSAN MAXIMA (A35) 3.5

I vari passaggi possono variare leggermente a seconda della struttura dell'auto.

Questo tutorial è stato creato sulla base della procedura di sostituzione di una parte auto simile su: NISSAN Qashqai / Qashqai +2 I (J10, NJ10) 1.6

SOSTITUZIONE: PASTIGLIE FRENI - NISSAN MAXIMA (A35). ATTREZZI CHE POTREBBERO ESSERE NECESSARI:



- Spazzola metallica
- Spazzola pulente in nylon
- WD-40 spray lubrificante
- Detergente spray multiuso
- Pulitore freni
- Pasta antifischio per freni
- Grasso al rame
- Chiave dinamometrica
- Chiave combinate N°17
- Bussola nr. 14
- Chiavi a bussola per dadi cerchio ruote N°21
- Chiave a cricchetto
- Arretratore per pistoncini freni a disco
- Piede di porco
- Cunei ruote

Acquistare utensili

Sostituzione: pastiglie freni - NISSAN MAXIMA (A35). Il consiglio degli esperti di AUTODOC:

- Eseguire la sostituzione delle pastiglie freno in kit completo per ogni asse. Questo renderà il processo di frenatura più efficiente.
- La procedura di sostituzione è identica per entrambe le pastiglie freno sullo stesso asse.
- Tutti i tipi di lavori dovrebbero essere eseguiti a motore spento.

SOSTITUZIONE: PASTIGLIE FRENI - NISSAN MAXIMA (A35). PROCEDERE COME SEGUE:

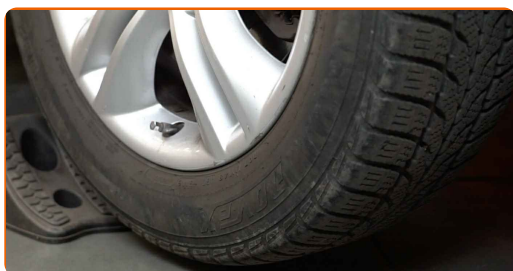
1 Aprire il cofano vano motore. Svita il tappo del serbatoio del liquido dei freni.

2 Serra le ruote con i cunei.

3 Allentare i bulloni di fissaggio della ruota. Usa la chiave a bussola per dadi cerchio ruota n.21.



4 Sollevare la parte anteriore del veicolo e fissarlo per mezzo di appoggi.



5

Svita i bulloni delle ruote.



AUTODOC raccomanda:

- **Importante!** Tenere la ruota mentre si svitano i bulloni di fissaggio. NISSAN MAXIMA (A35)

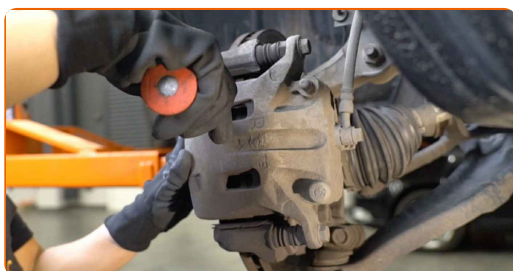
6

Smonta le ruote.



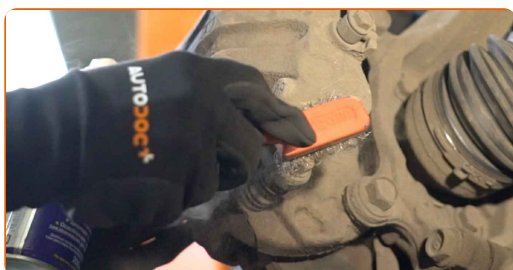
7

Separa le pastiglie dei freni. Usa un piede di porco.



8

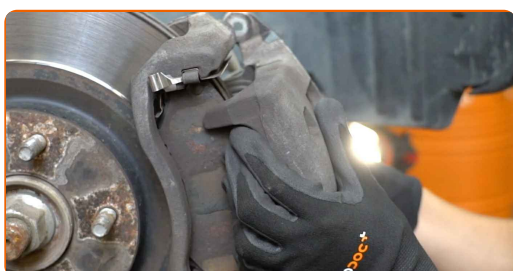
Pulisci gli elementi di fissaggio della pinza freno. Usa una spazzola metallica. Usa lo spray WD-40.



- 9** Svitare l'attacco della pinza freno. Utilizza una chiave combinata N°17. Utilizza una chiave a bussola N°14. Usa una chiave a cricchetto.



- 10** Rimuovere la pinza del freno.



Sostituzione: pastiglie freni - NISSAN MAXIMA (A35). I professionisti raccomandano:

- Usare un filo per legare la pinza alla sospensione o carrozzeria senza scollegarla dal tubo flessibile del freno, al fine di evitare la depressurizzazione del sistema.
- Assicurarsi che la pinza non sia appesa al tubo flessibile del freno.
- Evita di premere il pedale del freno dopo la rimozione della pinza del freno. In caso contrario, lo stantuffo potrebbe cadere dal cilindro del freno, provocando la fuoriuscita del liquido freni e la depressurizzazione del sistema.
- Controlla il supporto della pinza freno, il perno guida della pinza freno e i parapolveri. Puliscili. Sostituiscili, se necessario.

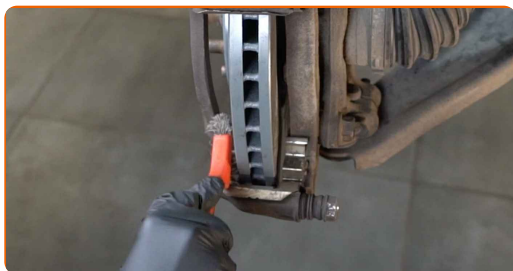
11 Rimuovere le pastiglie del freno. Usa un piede di porco.



AUTODOC raccomanda:

- Misurare lo spessore del disco del freno. Al raggiungimento del suo limite di usura, il componente deve essere sostituito.

12 Pulire il sostegno pinza freno da sporco e polvere. Usa una spazzola metallica. Usa un detergente spray multiuso.



13 Tratta con del prodotto la porzione di superficie in cui le pastiglie dei freni entrano in contatto con la pinza del freno. Usa una pasta antifischio.

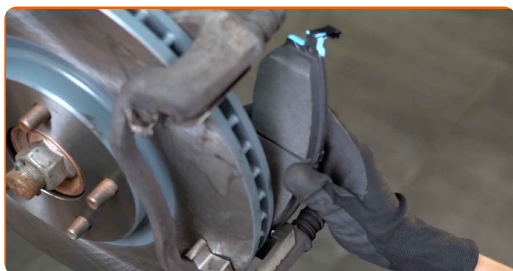


Sostituzione: pastiglie freni - NISSAN MAXIMA (A35). Consiglio:

- Prima di installare le pastiglie, assicurarsi che la superficie del disco sia pulita.

14

Installare le nuove pastiglie freni.

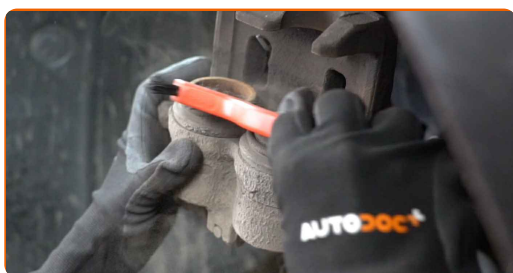


Sostituzione: pastiglie freni - NISSAN MAXIMA (A35). AUTODOC raccomanda:

- Assicurarsi che le fasce delle pastiglie siano rivolte verso il disco.

15

Tratta con del prodotto il pistone della pinza freno. Usare una spazzola pulente in nylon. Usa un pulitore freni.



AUTODOC raccomanda:

- Sostituzione: pastiglie freni - NISSAN MAXIMA (A35). Dopo aver applicato lo spray, attendere qualche minuto.

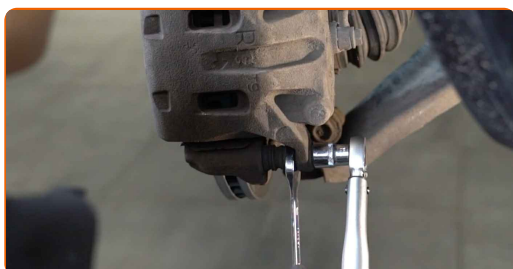
16

Premere il pistone della pinza freno. Usa un arretratore per pistoncini freni a disco.



17

Montare la pinza del freno e fissarla. Utilizza una chiave combinata N°17. Utilizza una chiave a bussola N°14. Usa una chiave dinamometrica. Serralo fino allo coppia di torsione di 34 Nm.



18

Tratta la superficie nella quale il disco freno fa contatto con il cerchione della ruota. Usa il grasso al rame.



19

Pulisci la superficie del disco freno. Usa un pulitore freni.



Sostituzione: pastiglie freni - NISSAN MAXIMA (A35). Gli esperti di AUTODOC raccomandano:

- Dopo aver applicato lo spray, attendi qualche minuto.

20

Installare la ruota.



AUTODOC raccomanda:

- **Importante! Tenere la ruota mentre si avvitano i bulloni di fissaggio. NISSAN MAXIMA (A35)**

21

Avvita i bulloni delle ruote. Usa la chiave a bussola per dadi cerchio ruota n.21.



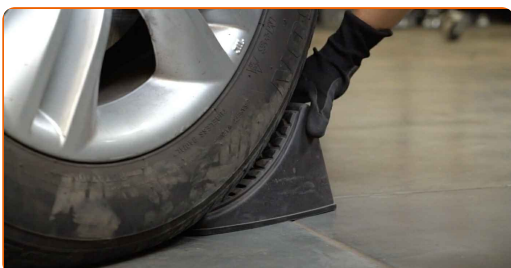
22

Rimettere il veicolo per terra e, lavorando in ordine incrociato, serrare i bulloni di fissaggio delle ruote. Usa la chiave a bussola per dadi cerchio ruota n.21. Usa una chiave dinamometrica. Serralo fino allo coppia di torsione di 112 Nm.



23

Rimuovi i cric e i cunei.



AUTODOC raccomanda:

- **Importante!** Sostituzione: pastiglie freni - NISSAN MAXIMA (A35). Controllare il livello del liquido dei freni nel serbatoio e rabboccare se necessario.

24

Stringi il tappo del serbatoio del fluido dei freni.



AUTODOC raccomanda:

- Senza avviare il motore, premere il pedale del freno più volte finché non viene percepita una resistenza significativa.

25

Chiudere il cofano.

Sostituzione: pastiglie freni - NISSAN MAXIMA (A35). Il consiglio degli esperti di AUTODOC:

- Evita di frenare in modo brusco durante i primi 150-200 km dopo la sostituzione delle pastiglie freno.

BEN FATTO! 

VISUALIZZARE ALTRI TUTORIAL

AUTODOC – PEZZI DI RICAMBIO DI QUALITÀ E A BUON MERCATO ONLINE

L'APP DI AUTODOC: ACCHIAPPA DELLE SUPER OFFERTE E ACQUISTA RISPARMIANDO



+ AUTODOC

GET IT ON  **Google Play**

 **Download on the App Store**

Download

UN'AMPIA SCELTA DI PEZZI DI RICAMBIO PER LA SUA AUTO

PASTIGLIE FRENO: UNA VASTA SELEZIONE

DISCLAIMER:

Il documento contiene solo raccomandazioni generali che possono esserti utili quando eseguite lavori di riparazione o sostituzione. AUTODOC non è responsabile per eventuali perdite, lesioni, danni di proprietà durante il processo di riparazione o di sostituzione a causa di uso scorretto o di errata interpretazione delle informazioni fornite.

AUTODOC non è responsabile di eventuali errori o incertezze presenti in queste istruzioni. Le informazioni fornite sono puramente a scopo informativo e non possono sostituire la consulenza di specialisti.

AUTODOC non è responsabile dell'uso scorretto o pericoloso di attrezzature, utensili e ricambi auto. AUTODOC raccomanda vivamente di fare attenzione e rispettare le regole di sicurezza durante lo svolgimento di lavori di riparazione o sostituzione. Nota Bene: l'uso di ricambi di bassa qualità non garantisce il livello di sicurezza stradale appropriato.

© Copyright 2023. Tutti i contenuti del sito internet, sono tutelati dal diritto d'autore in particolare i testi, le immagini e le fotografie. Tutti i diritti concernenti la copia, trasmissione a terzi, modifiche e traduzioni sono riservati ad AUTODOC SE.