



Come cambiare filtro  
antipolline su **NISSAN**  
**Juke (F15)** - Guida alla  
sostituzione

## VIDEO TUTORIAL SIMILE



Questo video mostra la procedura di sostituzione di una parte simile su un altro veicolo

### **Importante!**

Questa procedura di sostituzione può essere usata per:

NISSAN Juke (F15) 1.6, NISSAN Juke (F15) 1.6 DIG-T 4x4, NISSAN Juke (F15) 1.6 DIG-T, NISSAN Juke (F15) 1.5 dCi, NISSAN Juke (F15) 1.6 DIG-T NISMO 4x4, NISSAN Juke (F15) 1.6 DIG-T NISMO, NISSAN Juke (F15) 1.2 DIG-T, NISSAN Juke (F15) 1.6 DIG-T NISMO RS, NISSAN Juke (F15) 1.6 DIG-T NISMO RS 4x4, NISSAN Juke (F15) 1.6 LPG, NISSAN Juke (F15) 1.6 (HR16DE), NISSAN Juke (F15) 1.6 CVTC

I vari passaggi possono variare leggermente a seconda della struttura dell'auto.

Questo tutorial è stato creato sulla base della procedura di sostituzione di una parte auto simile su: NISSAN Leaf I (ZE0) Electric

SOSTITUZIONE: FILTRO ANTIPOLLINE - NISSAN JUKE  
(F15). ATTREZZI CHE POTREBBERO ESSERE  
NECESSARI:



- Giravite phillips

**Acquistare utensili**

**Sostituzione: filtro antipolline - NISSAN Juke (F15). Il consiglio di AUTODOC:**

- Sostituire il filtro dell'abitacolo, almeno una volta ogni sei mesi, nei primi giorni di primavera e autunno.
- Osservare i termini, le esigenze e le raccomandazioni di utilizzo fornite dal produttore.
- Se il flusso d'aria all'interno dell'abitacolo si riduce drasticamente, sostituire il filtro prima della sessione di manutenzione programmata.
- Tutti i tipi di lavori dovrebbero essere eseguiti a motore spento.

**SOSTITUZIONE: FILTRO ANTIPOLLINE - NISSAN JUKE (F15).  
UTILIZZARE LA SEGUENTE PROCEDURA:**

1

Sposta il sedile passeggero completamente all'indietro.



2

Rimuovi il coperchio di protezione che si trova sotto il vano portaoggetti.



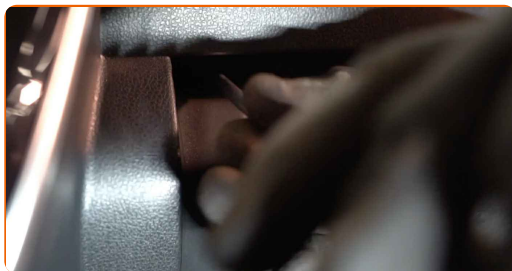
3

Aprire il vano portaoggetti.



4

Svitare le viti di fissaggio del vano portaoggetti. Usa un cacciavite Phillips.



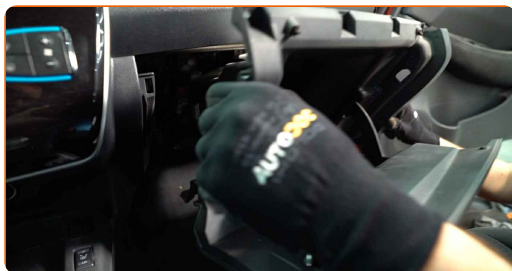
5

Fai leva, delicatamente allenta gli elementi di fissaggio e rimuovi la copertura in plastica del lato passeggero.



6

Rimuovere il vano portaoggetti.



Sostituzione: filtro antipolline - NISSAN Juke (F15). Gli esperti di AUTODOC raccomandano:

- Fai attenzione ed evita di danneggiare gli elementi di fissaggio del vano portaoggetti.

7

Rimuovere il coperchio della scatola filtro abitacolo.



8

Rimuovere il filtro dell'abitacolo.

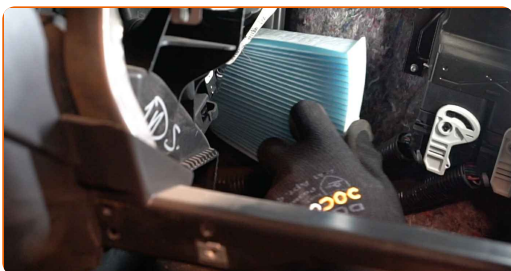


Sostituzione: filtro antipolline - NISSAN Juke (F15). Il consiglio degli esperti di AUTODOC:

- Non tentare di pulire e riutilizzare il filtro. Ciò avrà effetti negativi sulla qualità di pulizia dell'aria all'interno dell'abitacolo.

9

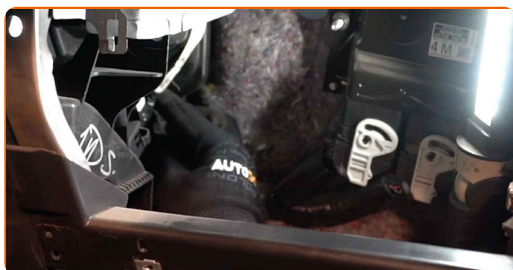
Installa il filtro abitacolo sulla sua sede di montaggio.



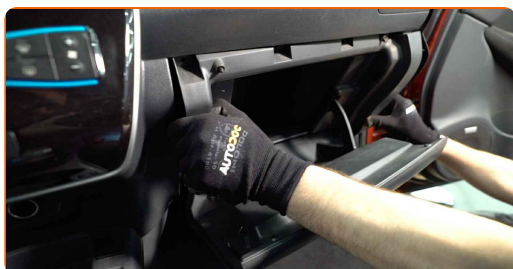
**AUTODOC raccomanda:**

- Sostituzione: filtro antipolline - NISSAN Juke (F15). Assicurarsi di posizionare correttamente l'elemento filtrante. Evitare il disallineamento.
- Seguire la direzione della freccia del flusso d'aria sul filtro.
- Attenzione! Utilizzare filtri di qualità - NISSAN Juke (F15).

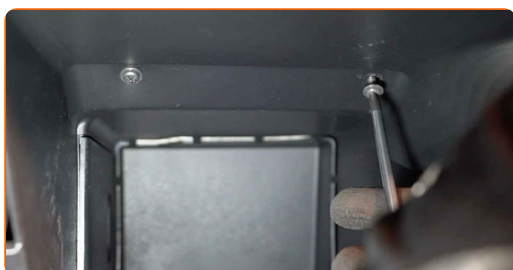
- 10** Reinstallare il coperchio della scatola filtro abitacolo. Assicurati di sentire un clic indicante che si trova installato saldamente.



- 11** Installare il vano portaoggetti.



- 12** Avvitare le viti di fissaggio del vano portaoggetti. Usa un cacciavite Phillips.





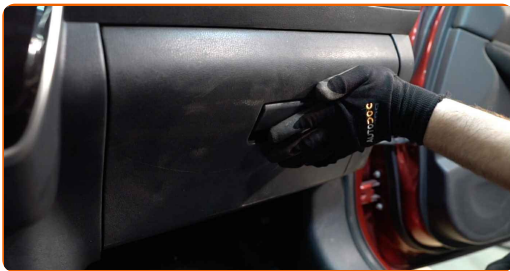
**13** Installa la copertura in plastica laterale. Posiziona il pezzo usando le guide e serra gli elementi di fissaggio.



**AUTODOC raccomanda:**

- Sostituzione: filtro antipolline - NISSAN Juke (F15). Non esercitare eccessiva forza durante l'installazione. Ciò potrebbe danneggiare gli elementi di fissaggio.

**14** Chiudere il vano portaoggetti.



**15** Monta il coperchio di protezione che si trova sotto il vano portaoggetti.



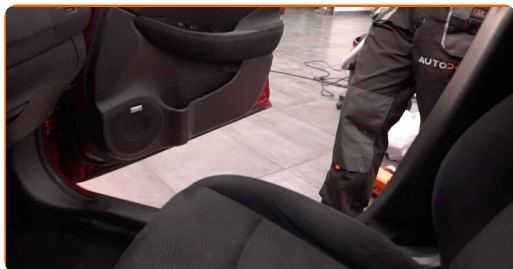
**AUTODOC raccomanda:**

- Sostituzione: filtro antipolline - NISSAN Juke (F15). Non esercitare eccessiva forza durante l'installazione. Ciò potrebbe danneggiare gli elementi di fissaggio.



16

Riponi il sedile passeggero alla sua posizione iniziale.



17

Innesca l'accensione.

18

Accendi il sistema di climatizzazione. Ciò è necessario per assicurarsi che il componente funzioni correttamente.

19

Spegni il sistema di accensione.

**BEN FATTO!** 👍

**VISUALIZZARE ALTRI TUTORIAL**

## AUTODOC – PEZZI DI RICAMBIO DI QUALITÀ E A BUON MERCATO ONLINE

L'APP DI AUTODOC: ACCHIAPPA DELLE SUPER OFFERTE E ACQUISTA RISPARMIANDO



**AUTODOC+**

GET IT ON  
**Google Play**

Download on the  
**App Store**

**Download**

**UN'AMPIA SCELTA DI PEZZI DI RICAMBIO PER LA SUA AUTO**

**FILTRO ANTIPOLLINE: UNA VASTA SELEZIONE**

### **DISCLAIMER:**

Il documento contiene solo raccomandazioni generali che possono esserti utili quando eseguite lavori di riparazione o sostituzione. AUTODOC non è responsabile per eventuali perdite, lesioni, danni di proprietà durante il processo di riparazione o di sostituzione a causa di uso scorretto o di errata interpretazione delle informazioni fornite.

AUTODOC non è responsabile di eventuali errori o incertezze presenti in queste istruzioni. Le informazioni fornite sono puramente a scopo informativo e non possono sostituire la consulenza di specialisti.

AUTODOC non è responsabile dell'uso scorretto o pericoloso di attrezzature, utensili e ricambi auto. AUTODOC raccomanda vivamente di fare attenzione e rispettare le regole di sicurezza durante lo svolgimento di lavori di riparazione o sostituzione. Nota Bene: l'uso di ricambi di bassa qualità non garantisce il livello di sicurezza stradale appropriato.

© Copyright 2021. Tutti i contenuti del sito internet, sono tutelati dal diritto d'autore in particolare i testi, le immagini e le fotografie. Tutti i diritti concernenti la copia, trasmissione a terzi, modifiche e traduzioni sono riservati ad AUTODOC GmbH.