



Come cambiare filtro  
antipolline su un'auto -  
Guida alla sostituzione

## VIDEO TUTORIAL



## ATTREZZI RICHIESTI:



- Giravite phillips
- Chiave Torx
- Punta Torx

**ACQUISTARE UTENSILI**

La presenza o meno di un filtro antipolline in un'auto dipende da una serie di fattori:

- la zona geografica per cui il veicolo è stato progettato
- il livello di allestimento del veicolo
- l'anno di fabbricazione del veicolo

1

Individuare l'elemento filtrante



2

Può trovarsi sopra oppure accanto al pannello situato sotto il parabrezza



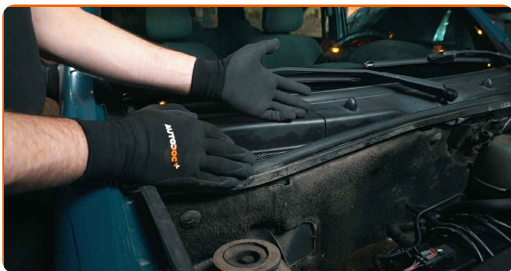
3

In alcuni casi, è presente un coperchio speciale che fornisce un facile accesso al filtro



**4**

In altri casi occorrerà sollevare leggermente il pannello superiore

**5**

È possibile accedere al filtro anche dall'abitacolo

**6**

Sotto il vano portaoggetti

**7**

Dietro il vano portaoggetti

**8**

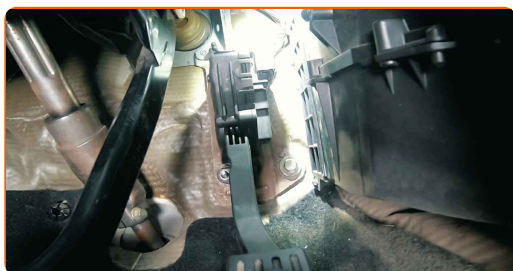
Dietro il pannello laterale



**9** Sul lato del conducente, vicino al pedale dell'acceleratore



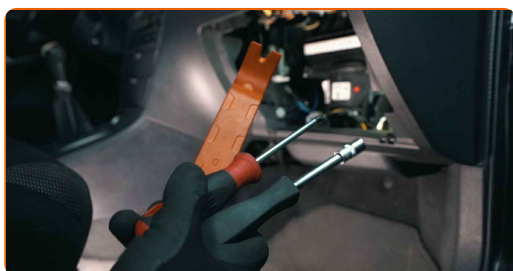
**10** In quest'ultimo caso, sarà necessario rimuovere il pedale dell'acceleratore oltre ad alcune parti in plastica



**Fai attenzione!**

- Alcuni veicoli possono essere dotati di due filtri: uno per le particelle grossolane ed uno per le particelle fini

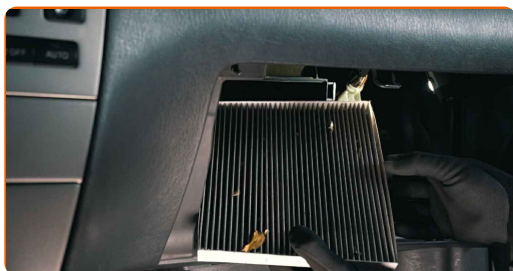
**11** Preparare gli attrezzi necessari



**12** Rimuovere il coperchio del filtro antipolline



**13** Estrarre il filtro



**Attenzione!**

- Evitare che lo sporco penetri nel sistema

**14** Osservare i segni presenti sul nuovo filtro. Possono indicare la direzione del flusso d'aria, di cui è necessario tener conto durante l'installazione del pezzo. Un montaggio errato può far sì che l'aria aggiri il filtro



**15** Installare il nuovo filtro antipolline



**Importante!**

- Si raccomanda di fare attenzione a non danneggiare l'elemento filtrante durante il montaggio

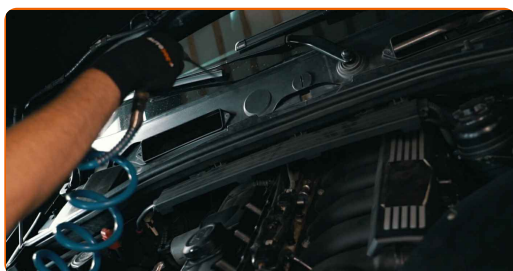
16

Qualora il filtro sia situato in un telaio, il telaio deve essere pulito



17

Nel caso in cui il filtro si trovi a monte dello sportello di ricircolo dell'aria, è possibile pulirne la sede di montaggio previa chiusura dello sportello





## AUTODOC – PEZZI DI RICAMBIO DI QUALITÀ E A BUON MERCATO ONLINE

L'APP DI AUTODOC: ACCHIAPPA DELLE SUPER OFFERTE E ACQUISTA RISPARMIANDO



**+ AUTODOC**

GET IT ON **Google Play**

Download on the **App Store**

**Download**

**UN'AMPIA SCELTA DI PEZZI DI RICAMBIO PER LA SUA AUTO**

**FILTRO ANTIPOLLINE: UNA VASTA SELEZIONE**

### **DISCLAIMER:**

Il documento contiene solo raccomandazioni generali che possono esserti utili quando eseguite lavori di riparazione o sostituzione. AUTODOC non è responsabile per eventuali perdite, lesioni, danni di proprietà durante il processo di riparazione o di sostituzione a causa di uso scorretto o di errata interpretazione delle informazioni fornite.

AUTODOC non è responsabile di eventuali errori o incertezze presenti in queste istruzioni. Le informazioni fornite sono puramente a scopo informativo e non possono sostituire la consulenza di specialisti.

AUTODOC non è responsabile dell'uso scorretto o pericoloso di attrezzature, utensili e ricambi auto. AUTODOC raccomanda vivamente di fare attenzione e rispettare le regole di sicurezza durante lo svolgimento di lavori di riparazione o sostituzione. Nota Bene: l'uso di ricambi di bassa qualità non garantisce il livello di sicurezza stradale appropriato.

© Copyright 2023. Tutti i contenuti del sito internet, sono tutelati dal diritto d'autore in particolare i testi, le immagini e le fotografie. Tutti i diritti concernenti la copia, trasmissione a terzi, modifiche e traduzioni sono riservati ad AUTODOC SE.