

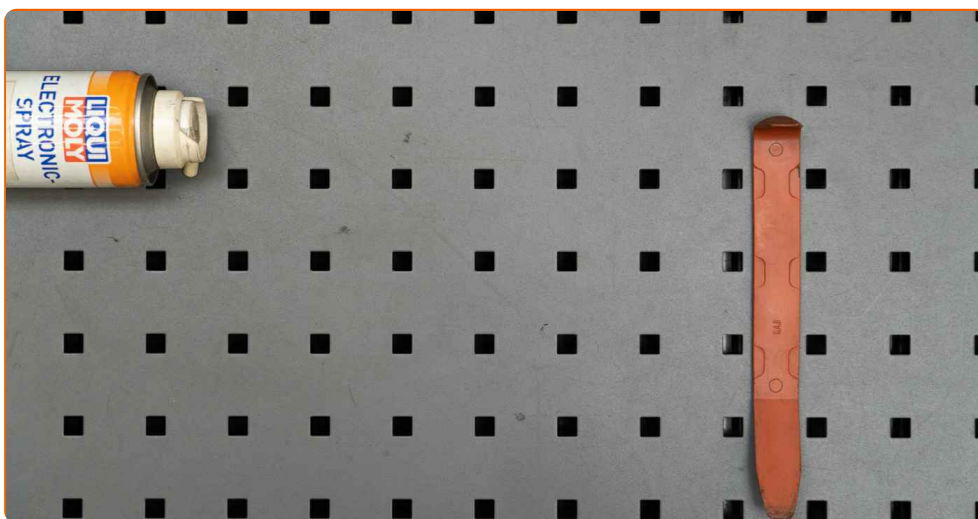


Come cambiare vetro  
specchietto su un'auto -  
Guida alla sostituzione

## VIDEO TUTORIAL



## ATTREZZI RICHIESTI:



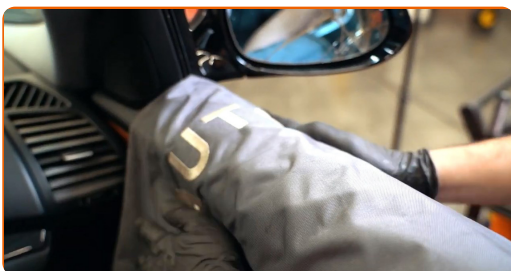
- Grasso al silicone, pasta dielettrica
- Copertura parafango
- Kit di strumenti di rimozione finiture auto

**ACQUISTARE UTENSILI**

**Fai attenzione!**

- La procedura di ricambio è identica per il vetro dello specchietto destro e per quello sinistro.

- 1 Usa una copertura di protezione del parafrangente per evitare il danneggiamento della verniciatura e dei componenti in plastica dell'auto .

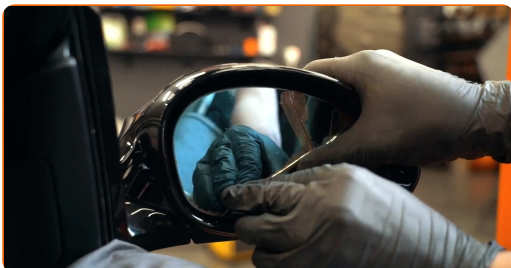


- 2 Proteggere la vernice dell'alloggiamento dello specchietto. Utilizzare il nastro adesivo di carta per mascheratura.



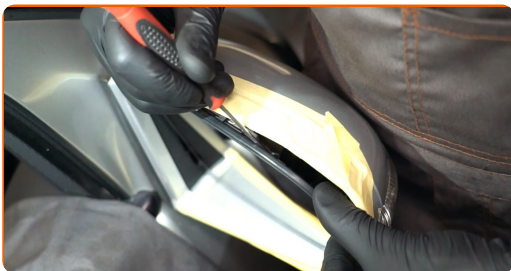
- 3 Esaminare attentamente il nuovo vetro dello specchietto per comprenderne il design.

- 4 Inclinare il vetro dello specchietto per estrarlo dall'involucro.



- 5 Controllare se il vetro dello specchietto è dotato di clip di ritegno.

**6** Allentare le clip del vetro dello specchietto, se necessario.



**7** Rilasciare con cautela il vetro dello specchietto dal suo supporto.



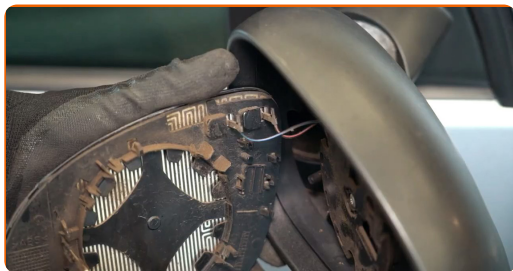
### Fai attenzione!

- Il vetro dello specchietto è di solito fissato all'alloggiamento con delle linguette di bloccaggio.
- In alcuni casi, il vetro dello specchietto è dotato di elementi di guida supplementari.

**8** Rimuovere il vetro dello specchietto.



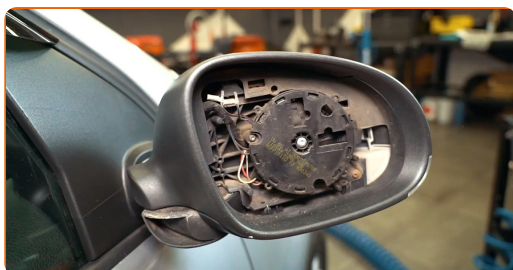
**9** Scollegare i connettori elettrici, se necessario.



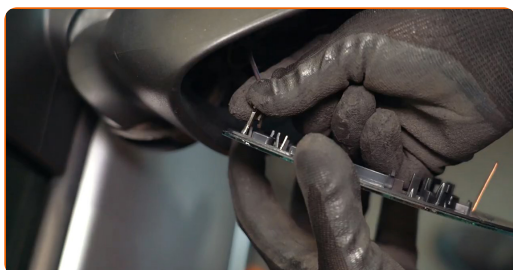
**10** Applicare un prodotto trattante sui connettori elettrici.



**11** Per installare correttamente il vetro dello specchietto, esaminarne la sede di montaggio.



**12** Inserire i connettori elettrici qualora siano stati staccati.



**13** Installare il nuovo vetro dello specchietto.

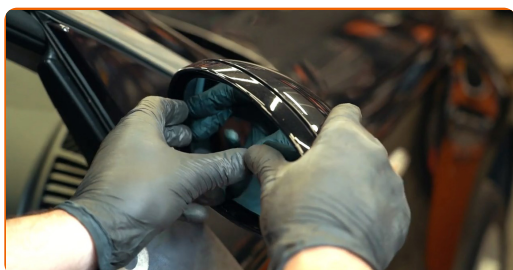


**AUTODOC raccomanda:**

- Controllare che lo specchietto sia posizionato correttamente. Dovrebbe essere allineato con le linguette di bloccaggio nell'involucro.

**14**

Fissare il vetro dello specchietto premendo al centro.



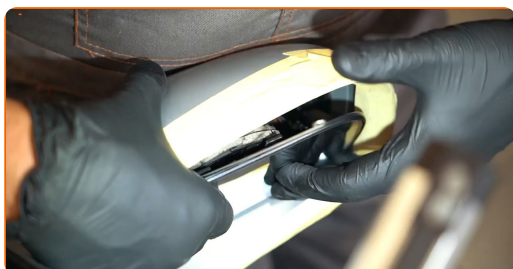
**15**

Se il vetro dello specchietto è dotato di elementi di guida supplementari, è necessario inserirli nelle fessure corrispondenti.



**16**

Se il vetro dello specchietto è dotato di clip di ritegno, è necessario inserirle in posizione con uno scatto.



**17**

Rimuovere il nastro adesivo di carta per mascheratura.



**18** Pulire il vetro dello specchietto.



**19** Rimuovi la copertura di protezione del parafrango.



**20** Innesca l'accensione. Ciò è necessario per assicurarsi che il componente funzioni correttamente.

**21** Spegni il sistema di accensione.

## AUTODOC – PEZZI DI RICAMBIO DI QUALITÀ E A BUON MERCATO ONLINE

L'APP DI AUTODOC: ACCHIAPPA DELLE SUPER OFFERTE E ACQUISTA RISPARMIANDO



**+ AUTODOC**

GET IT ON  **Google Play**

 **Download on the App Store**

**Download**

**UN'AMPIA SCELTA DI PEZZI DI RICAMBIO PER LA SUA AUTO**

**VETRO SPECCHIETTO: UNA VASTA SELEZIONE**

### **DISCLAIMER:**

Il documento contiene solo raccomandazioni generali che possono esserti utili quando eseguite lavori di riparazione o sostituzione. AUTODOC non è responsabile per eventuali perdite, lesioni, danni di proprietà durante il processo di riparazione o di sostituzione a causa di uso scorretto o di errata interpretazione delle informazioni fornite.

AUTODOC non è responsabile di eventuali errori o incertezze presenti in queste istruzioni. Le informazioni fornite sono puramente a scopo informativo e non possono sostituire la consulenza di specialisti.

AUTODOC non è responsabile dell'uso scorretto o pericoloso di attrezzature, utensili e ricambi auto. AUTODOC raccomanda vivamente di fare attenzione e rispettare le regole di sicurezza durante lo svolgimento di lavori di riparazione o sostituzione. Nota Bene: l'uso di ricambi di bassa qualità non garantisce il livello di sicurezza stradale appropriato.

© Copyright 2023. Tutti i contenuti del sito internet, sono tutelati dal diritto d'autore in particolare i testi, le immagini e le fotografie. Tutti i diritti concernenti la copia, trasmissione a terzi, modifiche e traduzioni sono riservati ad AUTODOC SE.