

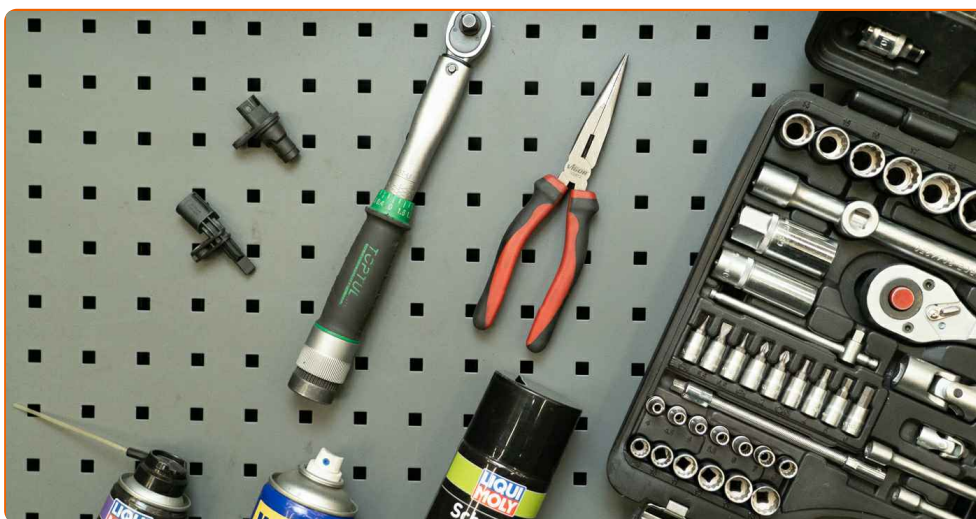


Come cambiare sensore
ABS su un'auto - Guida
alla sostituzione

VIDEO TUTORIAL



LE COSE DI CUI POTRESTI AVER BISOGNO:



- un nuovo sensore ABS
- un set di appositi utensili
- un detergente spray universale e una spazzola metallica
- WD-40 spray lubrificante
- spray per dispositivi elettronici
- pinze lunghe a doppio snodo o pinze regolabili
- chiave dinamometrica

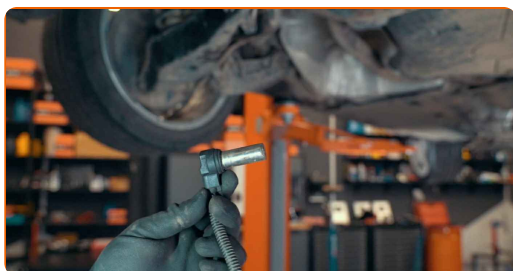
ACQUISTARE UTENSILI

Fai attenzione!

- I sensori di velocità delle ruote fanno parte del sistema anti bloccaggio ABS del veicolo
- Il sistema aiuta a distribuire correttamente la forza frenante a ciascuna delle ruote, a seconda delle condizioni della strada
- L'ABS può includere altri tipi di sistemi, come ad esempio il sistema di regolazione antislittamento e il sistema di controllo della stabilità

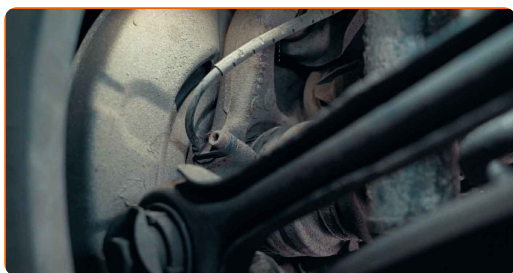
1

I sensori dell'ABS sono solitamente installati vicino agli assi di rotazione delle ruote



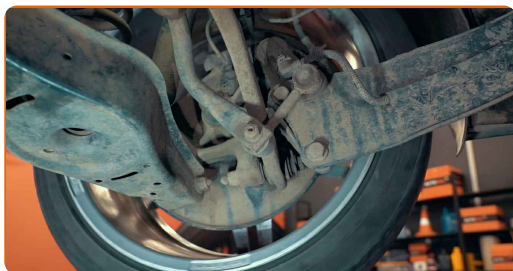
2

Leggono la velocità di rotazione di ogni ruota ed inviano tali dati all'unità di controllo elettronico (ECU)



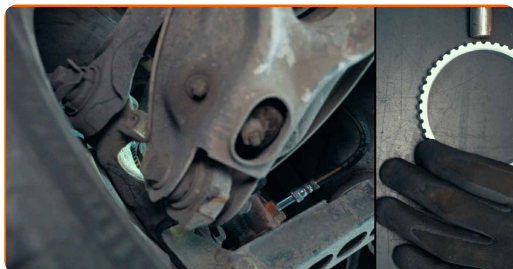
3

Se uno qualsiasi dei sensori risulta difettoso, il sistema passa alla modalità di emergenza



4

Il sensore ABS legge le informazioni su un anello magnetico o dentato



A seconda del design dell'auto può essere situato:

- sull'alloggiamento del giunto omocinetico
- o nel cuscinetto della ruota
- oppure sul disco del freno

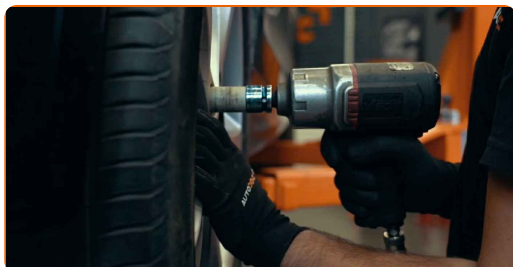
5

È possibile determinare quale sia il sensore ABS difettoso effettuando una scansione del computer dell'auto



6

Nella maggior parte dei casi, è necessario rimuovere la ruota per accedere al sensore



7 A tale scopo, occorre innanzitutto sollevare il veicolo



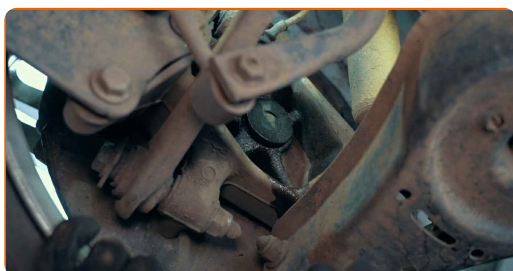
8 Utilizzare un ponte sollevatore per auto o un martinetto



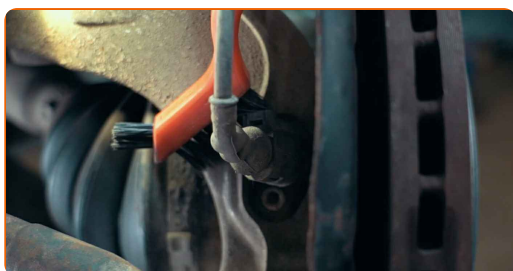
Importante!

- In caso di utilizzo di un cric è necessario ricorrere anche a dei cavalletti

9 In alcune auto è possibile sostituire un sensore ABS senza dover rimuovere la ruota. In questo caso sono necessari soltanto una fossa di ispezione o una rampa



10 Pulire l'area su cui si sta lavorando e i connettori

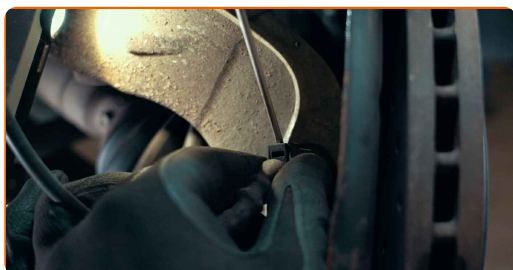


Fai attenzione!

- A seconda del design, il sensore:
- può disporre di un connettore
- o essere un elemento monopezzo con una sezione del cavo attaccata alla carrozzeria dell'auto

11

Rimuovi il connettore del sensore ABS



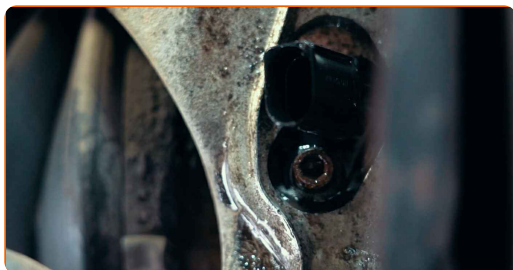
12

Ispezionare i terminali per individuare eventuali danni e corrosione



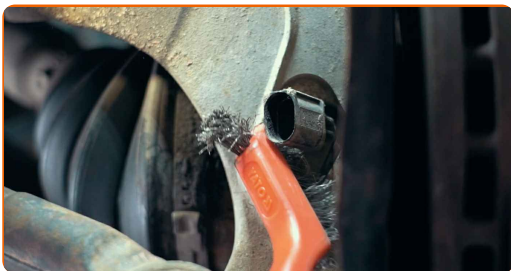
13

L'alloggiamento metallico del sensore potrebbe essere gravemente corroso



14

Assicurarsi di effettuare una pulizia accurata per renderne più facile la rimozione

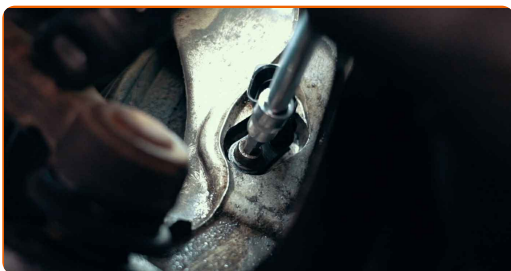


Importante!

- In alcuni casi, possono essere necessari strumenti aggiuntivi per la sostituzione del sensore

15

Svita gli elementi di fissaggio del sensore ABS



16

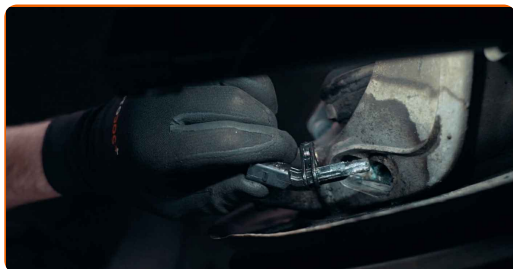
Per rimuovere il sensore, è necessario scuoterlo da un lato all'altro, all'interno della propria sede



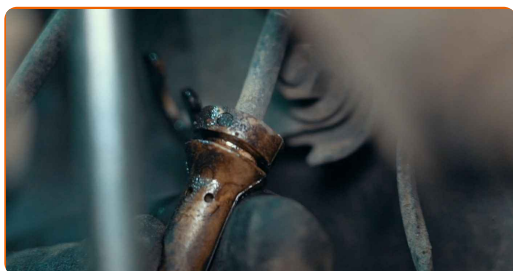
Attenzione!

- Si raccomanda di non esercitare una forza eccessiva, per evitare di danneggiare il corpo del sensore

17 Rimuovere il sensore dalla sede di montaggio



18 Rimuovere il cablaggio del sensore, qualora sia necessario



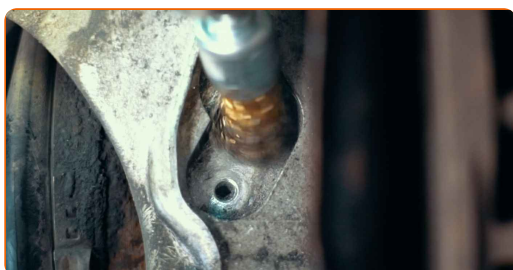
19 In alcuni casi, la corrosione può rendere difficile la rimozione del sensore



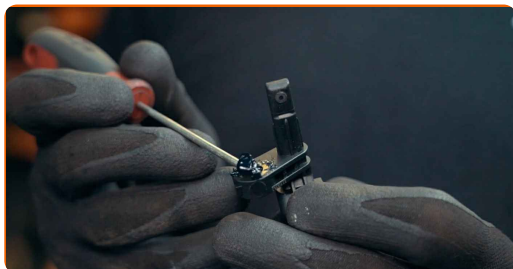
Gli esperti di AUTODOC raccomandano:

- Per evitare questo problema in futuro, è opportuno applicare del grasso sulla superficie di montaggio del sensore

20 Pulire la sede di montaggio del sensore



21 Quindi lubrificare la superficie di montaggio del nuovo sensore



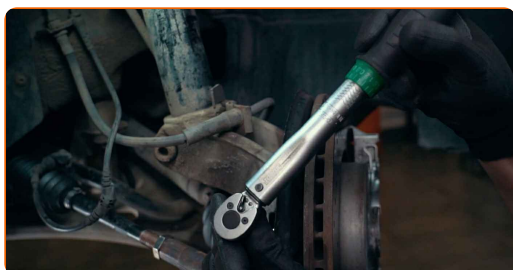
22 Installare il nuovo sensore



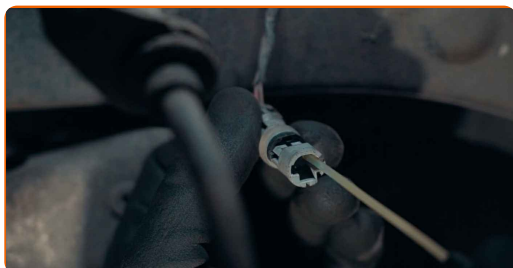
23 Avvita gli elementi di fissaggio del sensore ABS



24 Serrare gli elementi di fissaggio con una chiave dinamometrica alla coppia raccomandata dal produttore



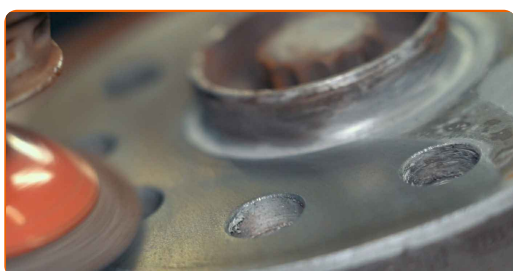
25 Applicare uno spray detergente per contatti elettrici sui connettori



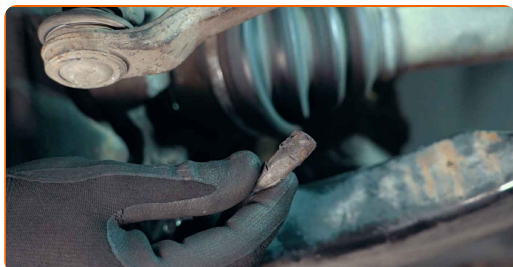
26 Collegare il connettore e fissare il cablaggio del sensore



27 Pulire la superficie del disco del freno nel punto di contatto con il cerchione della ruota ed applicarvi un agente anticorrosione



28 Rimuovere i sensori fissati con una clip è un procedimento semplice. Tuttavia questo metodo di fissaggio non sempre si rivela affidabile



AUTODOC – PEZZI DI RICAMBIO DI QUALITÀ E A BUON MERCATO ONLINE

L'APP DI AUTODOC: ACCHIAPPA DELLE SUPER OFFERTE E ACQUISTA RISPARMIANDO



+ AUTODOC

GET IT ON  **Google Play**

 **Download on the App Store**

Download

UN'AMPIA SCELTA DI PEZZI DI RICAMBIO PER LA SUA AUTO

SENSORE ABS: UNA VASTA SELEZIONE

DISCLAIMER:

Il documento contiene solo raccomandazioni generali che possono esserti utili quando eseguite lavori di riparazione o sostituzione. AUTODOC non è responsabile per eventuali perdite, lesioni, danni di proprietà durante il processo di riparazione o di sostituzione a causa di uso scorretto o di errata interpretazione delle informazioni fornite.

AUTODOC non è responsabile di eventuali errori o incertezze presenti in queste istruzioni. Le informazioni fornite sono puramente a scopo informativo e non possono sostituire la consulenza di specialisti.

AUTODOC non è responsabile dell'uso scorretto o pericoloso di attrezzature, utensili e ricambi auto. AUTODOC raccomanda vivamente di fare attenzione e rispettare le regole di sicurezza durante lo svolgimento di lavori di riparazione o sostituzione. Nota Bene: l'uso di ricambi di bassa qualità non garantisce il livello di sicurezza stradale appropriato.

© Copyright 2023. Tutti i contenuti del sito internet, sono tutelati dal diritto d'autore in particolare i testi, le immagini e le fotografie. Tutti i diritti concernenti la copia, trasmissione a terzi, modifiche e traduzioni sono riservati ad AUTODOC SE.