



Come cambiare filtro  
carburante su **MINI  
Clubman (R55)** - Guida  
alla sostituzione

## VIDEO TUTORIAL SIMILE



Questo video mostra la procedura di sostituzione di una parte simile su un altro veicolo

### **Importante!**

Questa procedura di sostituzione può essere usata per MINI Clubman (R55) 2.0 Cooper D, MINI Clubman (R55) 2.0 Cooper SD, MINI Clubman (R55) 1.6 One D, MINI Clubman (R55) 1.6 Cooper D

I vari passaggi possono variare leggermente a seconda della struttura dell'auto.

Questo tutorial è stato creato sulla base della procedura di sostituzione di una parte auto simile su: BMW 5 Sedan (E60) 525d 2.5

**SOSTITUZIONE: FILTRO CARBURANTE - MINI CLUBMAN (R55). ATTREZZI CHE SONO NECESSARI:**



- Detergente spray multiuso
- Bussola nr. 10
- Punta Torx T40
- Chiave a cricchetto
- Contenitore di liquido
- Giravite Piatto

**Acquistare utensili**

**Sostituzione: filtro carburante - MINI Clubman (R55). Il consiglio degli esperti di AUTODOC:**

- Assicurare dell'adeguata ventilazione del luogo di lavoro. I vapori di carburante sono velenosi.
- Si prega di notare: tutti i lavori sulla vettura - MINI Clubman (R55) - dovrebbero essere effettuati a motore spento.

**EFFETTUA LA SOSTITUZIONE NEL SEGUENTE ORDINE:**

**1** Solleva l'automobile utilizzando un martinetto e posizionala su una fossa di ispezione e manutenzione.

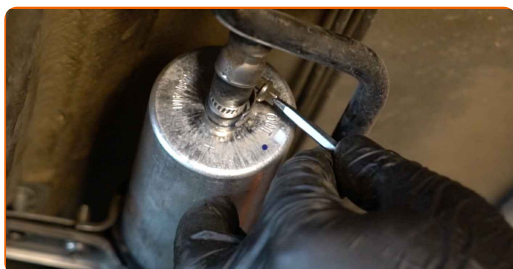
**2** Attrezzati di un contenitore per i liquidi.



**3** Rimuovi l'anello elastico della clip di ritenuta del regolatore di pressione del carburante. Usa un giravite piatto.



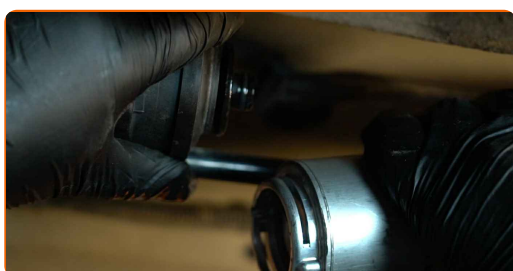
**4** Allenta i morsetti di fissaggio del tubo del filtro carburante. Usa un giravite piatto.



- 5** Allentare l'elemento di montaggio del filtro del combustibile. Utilizza una chiave a bussola N°10. Usa una chiave a cricchetto.



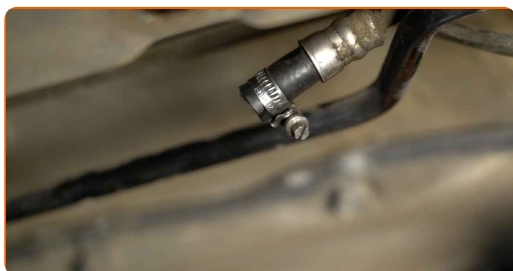
- 6** Scollega i tubi flessibili dal filtro carburante.



**Sostituzione: filtro carburante - MINI Clubman (R55). AUTODOC raccomanda:**

- Fai attenzione! Il carburante potrebbe fuoriuscire dall'alloggiamento del filtro e dai tubi.

- 7** Rimuovere il filtro del carburante. Riponi la cartuccia del filtro vecchio nel recipiente.



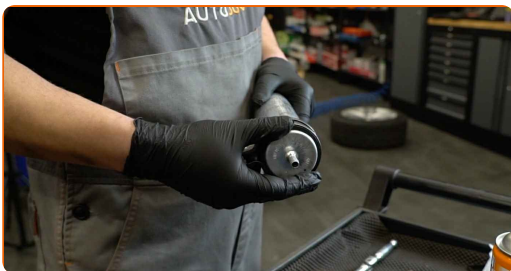
**8** Svitare i bulloni della staffa di fissaggio del filtro carburante. Usa la chiave Torx T 40. Usa una chiave a cricchetto.



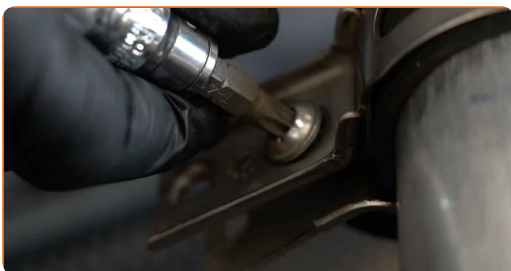
**9** Rimuovere la staffa di fissaggio del filtro carburante.



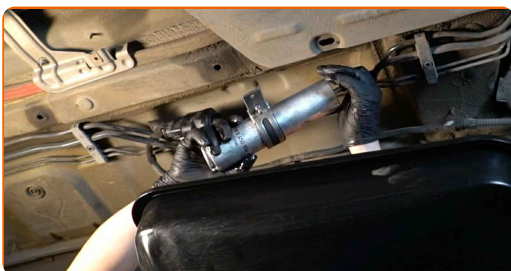
**10** Installare la staffa di fissaggio del filtro carburante.



**11** Avvitare i bulloni di fissaggio della staffa del filtro carburante. Usa la chiave Torx T 40. Usa una chiave a cricchetto.



**12** Installare il nuovo filtro del carburante.

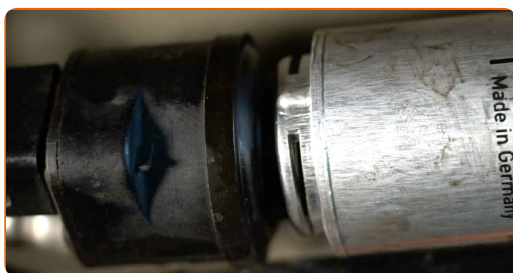


**Sostituzione: filtro carburante - MINI Clubman (R55). Il consiglio di AUTODOC:**

- Assicurati che il filtro carburante sia posizionato correttamente. Traccia un segno nella direzione di flusso del carburante.
- Durante l'installazione, evita che lo sporco e la polvere penetrino nell'alloggiamento del filtro carburante.
- MINI Clubman (R55) - È importante utilizzare solo filtri di alta qualità.

**13**

Collega i tubi flessibili al filtro carburante.



**14**

Installa l'anello elastico del clip di ritenuta del regolatore di pressione del carburante.



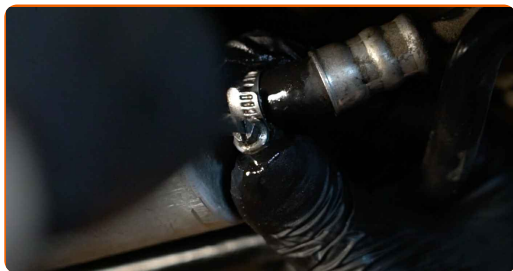
**15**

Avvitare la staffa di montaggio del filtro carburante. Utilizza una chiave a bussola N°10. Usa una chiave a cricchetto.





**16** Serra i morsetti di fissaggio del tubo del filtro carburante. Usa un giravite piatto.



**17** Pulire la staffa di montaggio del filtro carburante. Usa un detergente spray multiuso.



**18** Togli il contenitore per i liquidi da sotto il filtro carburante.



**19** Abbassare l'automobile.

**Sostituzione: filtro carburante - MINI Clubman (R55). Il consiglio degli esperti di AUTODOC:**

- Prima dell'avvio, accendi e spegni il motore diverse volte. Ciò deve essere fatto per attivare la pompa del carburante e permettere allo stesso di circolare all'interno del sistema.



20 Far funzionare il motore per qualche minuto. Ciò è necessario per assicurarsi che il componente funzioni correttamente.

21 Spegni il motore.

### Sostituzione: filtro carburante - MINI Clubman (R55). Consiglio:

- Al fine di proteggere l'ambiente dall'inquinamento, assicurati di smaltire i filtri utilizzati presso dei punti di raccolta specifici.

**BEN FATTO!** 

[VISUALIZZARE ALTRI TUTORIAL](#)

## AUTODOC – PEZZI DI RICAMBIO DI QUALITÀ E A BUON MERCATO ONLINE

L'APP DI AUTODOC: ACCHIAPPA DELLE SUPER OFFERTE E ACQUISTA RISPARMIANDO



**+ AUTODOC**

GET IT ON  **Google Play**

 **Download on the App Store**

**Download**

**UN'AMPIA SCELTA DI PEZZI DI RICAMBIO PER LA SUA AUTO**

**FILTRO CARBURANTE: UNA VASTA SELEZIONE**

### **DISCLAIMER:**

Il documento contiene solo raccomandazioni generali che possono esserti utili quando eseguite lavori di riparazione o sostituzione. AUTODOC non è responsabile per eventuali perdite, lesioni, danni di proprietà durante il processo di riparazione o di sostituzione a causa di uso scorretto o di errata interpretazione delle informazioni fornite.

AUTODOC non è responsabile di eventuali errori o incertezze presenti in queste istruzioni. Le informazioni fornite sono puramente a scopo informativo e non possono sostituire la consulenza di specialisti.

AUTODOC non è responsabile dell'uso scorretto o pericoloso di attrezzature, utensili e ricambi auto. AUTODOC raccomanda vivamente di fare attenzione e rispettare le regole di sicurezza durante lo svolgimento di lavori di riparazione o sostituzione. Nota Bene: l'uso di ricambi di bassa qualità non garantisce il livello di sicurezza stradale appropriato.

© Copyright 2022. Tutti i contenuti del sito internet, sono tutelati dal diritto d'autore in particolare i testi, le immagini e le fotografie. Tutti i diritti concernenti la copia, trasmissione a terzi, modifiche e traduzioni sono riservati ad AUTODOC GmbH.