



Come cambiare filtro
carburante su **Nissan
Micra K12** - Guida alla
sostituzione

VIDEO TUTORIAL

**i Importante!**

Questa procedura di sostituzione può essere usata per:

NISSAN MICRA III (K12) 1.2 16V, NISSAN MICRA III (K12) 1.0 16V, NISSAN Micra C+C III (K12) 1.4 16V, NISSAN Micra C+C III (K12) 1.6 160 SR, NISSAN MICRA III (K12) 1.6 SR 160, NISSAN Note (E11, NE11) 1.4, NISSAN Note (E11, NE11) 1.6, NISSAN JUKE (F15) 1.6, NISSAN MICRA III (K12) 1.2 LPG, NISSAN JUKE (F15) 1.6 LPG, NISSAN Note (E11, NE11) 1.4 LPG, NISSAN JUKE (F15) 1.6 CVTC

I vari passaggi possono variare leggermente a seconda della struttura dell'auto.

SOSTITUZIONE: FILTRO CARBURANTE - NISSAN MICRA K12. ELENCO DEGLI ATTREZZI NECESSARI:



- Detergente spray multiuso
- Bussola nr. 10
- Bussola nr. 17
- Chiave a cricchetto
- Strumento per estrazione clip
- Giravite phillips
- Pinze per raccordi tubi carburanti
- Strumento universale per la rimozione della pompa del carburante
- Contenitore di liquido
- Copertura parafango

ACQUISTARE UTENSILI

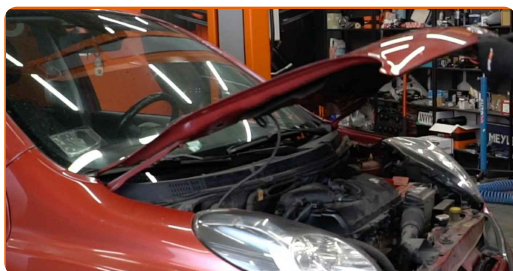
Sostituzione: filtro carburante - Nissan Micra K12. Gli esperti di AUTODOC raccomandano:

- Assicurare dell'adeguata ventilazione del luogo di lavoro. I vapori di carburante sono velenosi.
- Tutti i tipi di lavori dovrebbero essere eseguiti a motore spento.

SOSTITUZIONE: FILTRO CARBURANTE - NISSAN MICRA K12. PROCEDERE COME SEGUE:

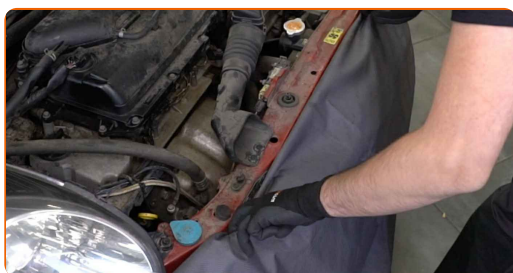
1

Aprire il cofano vano motore.



2

Usa una copertura di protezione del parafrangente per evitare il danneggiamento della verniciatura e dei componenti in plastica dell'auto.



3

Scollegare il morsetto del cavo di terra dalla batteria. Utilizza una chiave a bussola N°10. Usa una chiave a cricchetto.



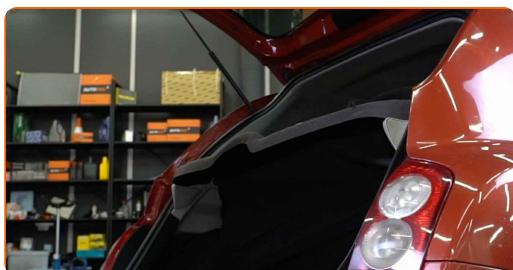
4 Apri il tappo del serbatoio carburante.



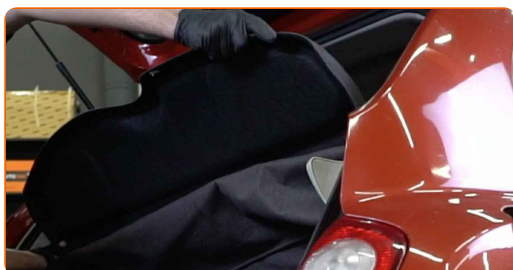
5 Svita il tappo del serbatoio carburante.



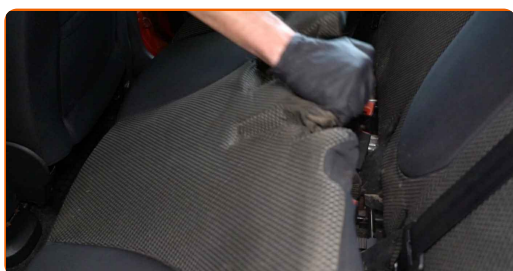
6 Aprire il cofano del bagagliaio.



7 Sganciare la cappelliera.



8 Rimuovere la parte inferiore del sedile posteriore.



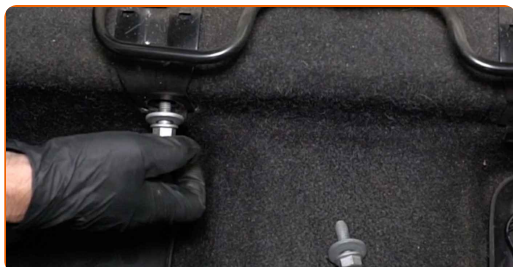
- 9** Rimuovere le protezioni in plastica delle guide di scorrimento del sedile posteriore. Usa uno strumento per estrazione clip.



- 10** Svitare gli elementi di fissaggio anteriori delle guide di scorrimento del sedile posteriore. Utilizza una chiave a bussola N°17. Usa una chiave a cricchetto.



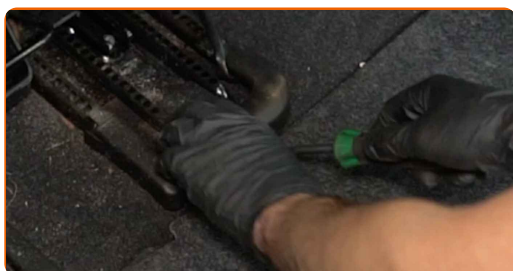
- 11** Rimuovi i bulloni di fissaggio.



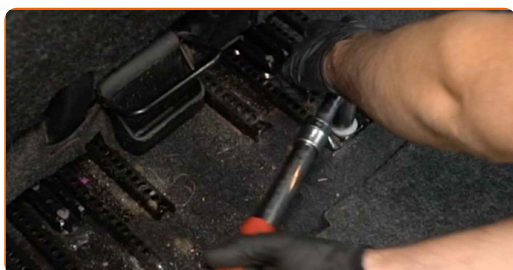
- 12** Far scorrere il sedile posteriore in avanti fino all'arresto.



- 13** Rimuovere le protezioni in plastica delle guide di scorrimento del sedile posteriore. Usa uno strumento per estrazione clip.

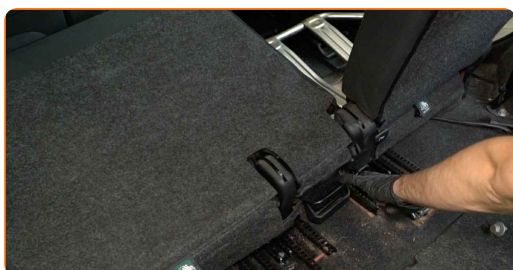


- 14** Svitare gli elementi di fissaggio posteriori delle guide di scorrimento del sedile posteriore. Utilizza una chiave a bussola N°17. Usa una chiave a cricchetto.

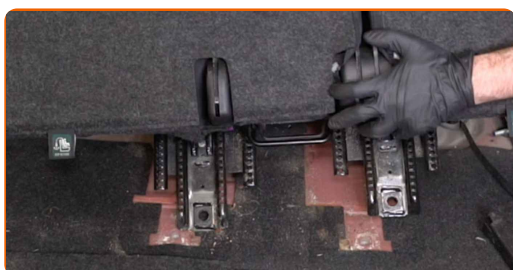


- 15** Rimuovi i bulloni di fissaggio.

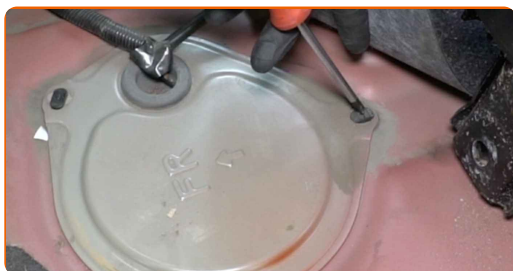
- 16** Abbassare lo schienale del sedile posteriore.



- 17** Sollevare su un lato le guide di scorrimento del sedile posteriore insieme allo schienale.



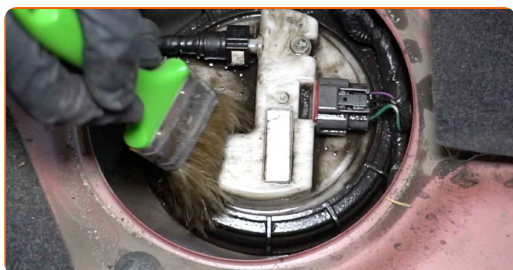
18 Allentare i fermi sul coperchio di accesso al modulo della pompa del carburante. Usa un cacciavite Phillips.



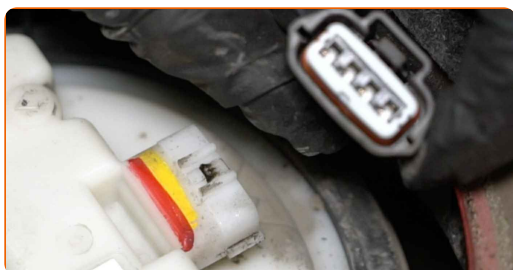
19 Rimuovere il coperchio di accesso al modulo della pompa del carburante. Usa uno strumento per estrazione clip.



20 Pulire la sede di montaggio del modulo della pompa del carburante. Usa un detergente spray multiuso.



21 Staccare il connettore del modulo della pompa del carburante.



- 22** Staccare il tubo di mandata del carburante dal modulo della pompa del carburante. Usa le pinze per raccordi tubi carburanti.



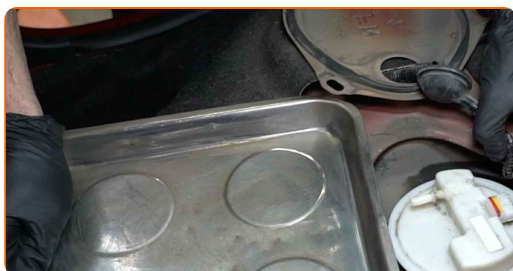
Sostituzione: filtro carburante - Nissan Micra K12. AUTODOC raccomanda:

- **Attenzione!** Il tubo di mandata è sotto pressione. Utilizzare occhiali di sicurezza durante le operazioni di scollegamento.
- **Attenzione:** nel distaccare il tubo di mandata del carburante potrebbe verificarsi una fuoriuscita di carburante.

- 23** Svitare il controdado del modulo della pompa del carburante. Utilizzare uno strumento universale per la rimozione della pompa del carburante.



- 24** Attrezzati di un contenitore per i liquidi.



25

Estrarre il modulo della pompa del carburante.



26

Installare un nuovo modulo della pompa del carburante.



Sostituzione: filtro carburante - Nissan Micra K12. Consiglio:

- In questo caso, il filtro del carburante è incorporato nel modulo della pompa del carburante e non può essere rimosso e sostituito separatamente.
- Durante l'installazione, usare solo guarnizioni OR (O-Ring) nuove.
- Se necessario, fissare il braccio del galleggiante al modulo della pompa del carburante.

27

Installare ed avvitare il controdado del modulo della pompa del carburante. Utilizzare uno strumento universale per la rimozione della pompa del carburante.



28

Pulire il connettore del tubo di mandata del carburante. Usa un detergente spray multiuso.



29

Collegare il tubo di mandata del carburante al modulo della pompa del carburante.



30

Collegare il connettore del modulo della pompa del carburante.



31

Rimuovere l'eventuale carburante fuoriuscito dal serbatoio del carburante.



32

Collegare il morsetto del cavo di terra alla batteria. Utilizza una chiave a bussola N°10. Usa una chiave a cricchetto.



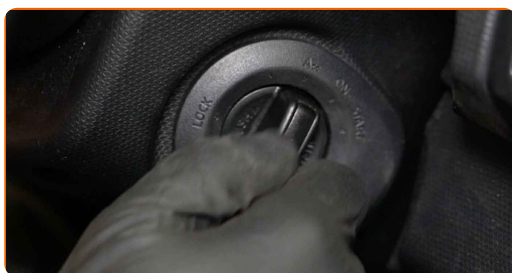
33 Avvita il tappo del filtro carburante.

34 Chiudi lo sportello del serbatoio carburante.

AUTODOC raccomanda:

- Prima dell'avvio, accendi e spegni il motore diverse volte. Ciò deve essere fatto per attivare la pompa del carburante e permettere allo stesso di circolare all'interno del sistema.

35 Far girare il motore per qualche minuto.



Sostituzione: filtro carburante - Nissan Micra K12. Il consiglio di AUTODOC:

- Ciò è necessario per assicurarsi che il componente funzioni correttamente.

36 Spegni il motore.

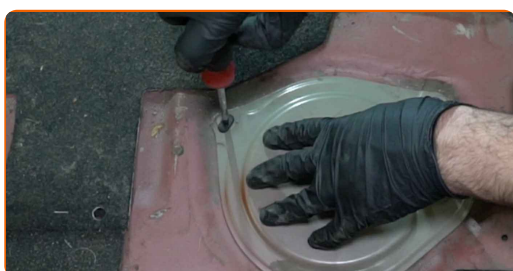
AUTODOC raccomanda:

- Verificare che non vi siano perdite nelle connessioni del tubo di mandata del carburante.
- Al fine di proteggere l'ambiente dall'inquinamento, assicurati di smaltire i filtri utilizzati presso dei punti di raccolta specifici.

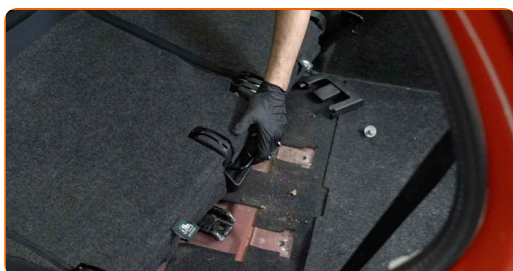
37 Reinstallare il coperchio del modulo della pompa del carburante.



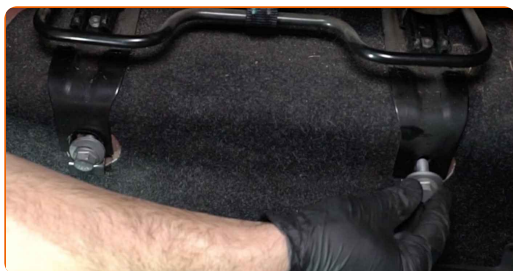
38 Girare i fermi del coperchio del modulo della pompa del carburante per bloccarlo in posizione. Usa un cacciavite Phillips.



39 Reinstallare le guide di scorrimento del sedile posteriore insieme allo schienale.



40 Monta i bulloni di fissaggio.

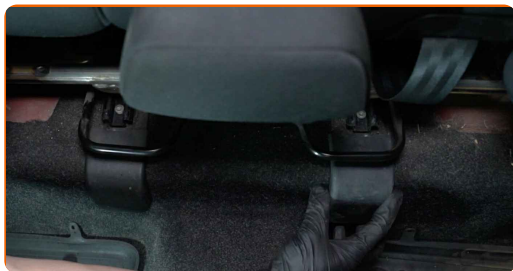


41 Avvitare gli elementi di fissaggio anteriori delle guide di scorrimento del sedile posteriore. Utilizza una chiave a bussola N°17. Usa una chiave a cricchetto.



42

Reinstallare le protezioni in plastica delle guide di scorrimento del sedile posteriore.

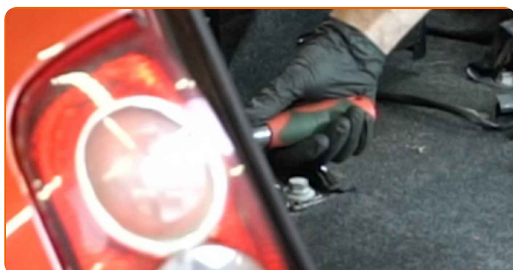


43

Monta i bulloni di fissaggio.

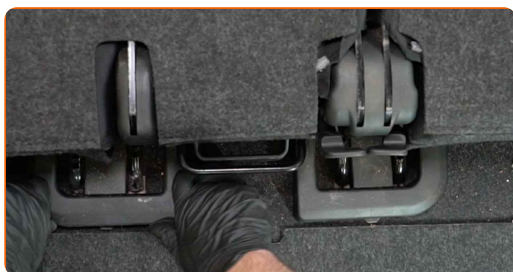
44

Avvitare gli elementi di fissaggio posteriori delle guide di scorrimento del sedile posteriore. Utilizza una chiave a bussola N°17. Usa una chiave a cricchetto.



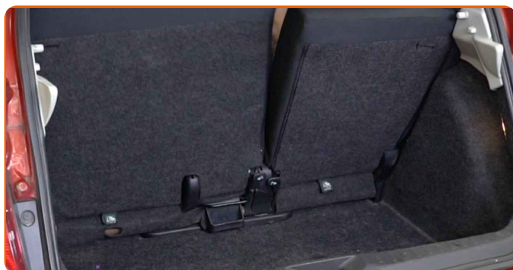
45

Reinstallare le protezioni in plastica delle guide di scorrimento del sedile posteriore.



46

Sollevare lo schienale del sedile posteriore.



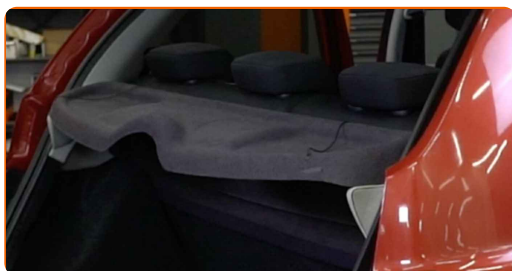
47

Reinstallare la parte inferiore del sedile posteriore.



48

Reinstallare la cappelliera.



49

Chiudere il cofano del bagagliaio.

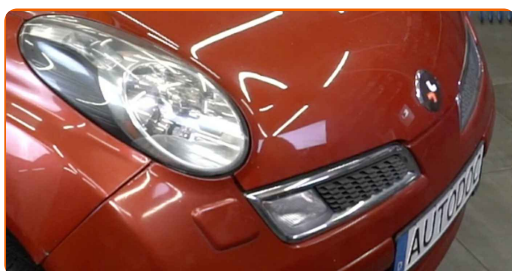


50

Rimuovi la copertura di protezione del parafrango.

51

Chiudere il cofano motore.

**BEN FATTO!** [VISUALIZZARE ALTRI TUTORIAL](#)

AUTODOC – PEZZI DI RICAMBIO DI QUALITÀ E A BUON MERCATO ONLINE

L'APP DI AUTODOC: ACCHIAPPA DELLE SUPER OFFERTE E ACQUISTA RISPARMIANDO



+ AUTODOC

GET IT ON
Google Play

Download on the
App Store

Download

UN'AMPIA SCELTA DI PEZZI DI RICAMBIO PER LA SUA AUTO

ACQUISTA PEZZI DI RICAMBIO PER NISSAN

FILTRO CARBURANTE: UNA VASTA SELEZIONE

SCELGA AUTORICAMBI PER NISSAN MICRA K12

FILTRO CARBURANTE PER NISSAN: ACQUISTI ADESSO

**FILTRO CARBURANTE PER NISSAN MICRA K12: LE MIGLIORI
PROMOZIONI E OFFERTE**

DISCLAIMER:

Il documento contiene solo raccomandazioni generali che possono esserti utili quando eseguite lavori di riparazione o sostituzione. AUTODOC non è responsabile per eventuali perdite, lesioni, danni di proprietà durante il processo di riparazione o di sostituzione a causa di uso scorretto o di errata interpretazione delle informazioni fornite.

AUTODOC non è responsabile di eventuali errori o incertezze presenti in queste istruzioni. Le informazioni fornite sono puramente a scopo informativo e non possono sostituire la consulenza di specialisti.

AUTODOC non è responsabile dell'uso scorretto o pericoloso di attrezzature, utensili e ricambi auto. AUTODOC raccomanda vivamente di fare attenzione e rispettare le regole di sicurezza durante lo svolgimento di lavori di riparazione o sostituzione. Nota Bene: l'uso di ricambi di bassa qualità non garantisce il livello di sicurezza stradale appropriato.

© Copyright 2023. Tutti i contenuti del sito internet, sono tutelati dal diritto d'autore in particolare i testi, le immagini e le fotografie. Tutti i diritti concernenti la copia, trasmissione a terzi, modifiche e traduzioni sono riservati ad AUTODOC SE.