



Come cambiare  
alzacrystalli della parte  
anteriore su **MERCEDES-  
BENZ W124 Station  
Wagon (S124)** - Guida  
alla sostituzione

## VIDEO TUTORIAL SIMILE



Questo video mostra la procedura di sostituzione di una parte simile su un altro veicolo

### **Importante!**

Questa procedura di sostituzione può essere usata per:

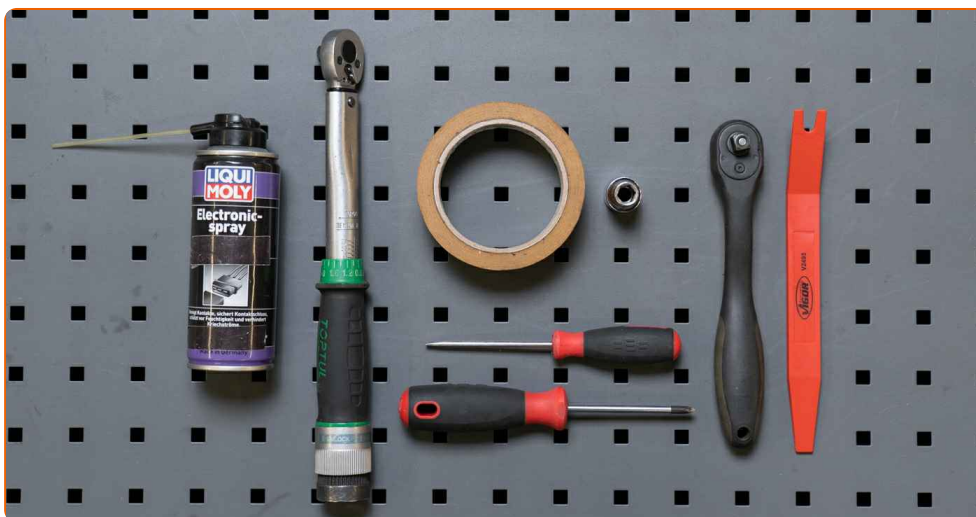
MERCEDES-BENZ W124 Station Wagon (S124) 200 2.0 (124.080), MERCEDES-BENZ W124 Station Wagon (S124) 200 TE 2.0 (124.081), MERCEDES-BENZ W124 Station Wagon (S124) 200 TE 2.0, MERCEDES-BENZ W124 Station Wagon (S124) 230 TE 2.3 KAT (124.083), MERCEDES-BENZ W124 Station Wagon (S124) 230 TE 2.3 (124.083), MERCEDES-BENZ W124 Station Wagon (S124) 300 TE 3.0 4-matic (124.290), MERCEDES-BENZ W124 Station Wagon (S124) 300 TE 3.0 (124.090), MERCEDES-BENZ W124 Station Wagon (S124) 200 D 2.0 (124.180), MERCEDES-BENZ W124 Station Wagon (S124) 250 D 2.5 (124.185), MERCEDES-BENZ W124 Station Wagon (S124) 300 D 3.0 (124.190), MERCEDES-BENZ W124 Station Wagon (S124) 300 Turbo diesel 3.0 4-matic (124.393), MERCEDES-BENZ W124 Station Wagon (S124) 300 TE-24 3.0 (124.091), MERCEDES-BENZ W124 Station Wagon (S124) 260 TE 2.6 FGST., MERCEDES-BENZ W124 Station Wagon (S124) 260 TE FGST. 2.6, MERCEDES-BENZ W124 Station Wagon (S124) 220 TE 2.2 (124.082), (+ 6)

I vari passaggi possono variare leggermente a seconda della struttura dell'auto.

Si prega di notare che il presente tutorial è stato creato sulla base della procedura di sostituzione di questa parte auto su un veicolo dal design simile.

Questo tutorial è stato creato sulla base della procedura di sostituzione di una parte auto simile su: MERCEDES-BENZ Classe E Sedan (W124) E 250 D (124.126, 124.129)

**SOSTITUZIONE: ALZACRISTALLI - MERCEDES-BENZ  
W124 STATION WAGON (S124). ELENCO DEGLI  
ATTREZZI NECESSARI:**



- Grasso al silicone, pasta dielettrica
- Nastro adesivo di carta per mascheratura
- Chiave dinamometrica
- Bussola nr. 10
- Chiave a cricchetto
- Giravite piatto
- Giravite phillips
- Kit di strumenti di rimozione finiture auto

**Acquistare utensili**

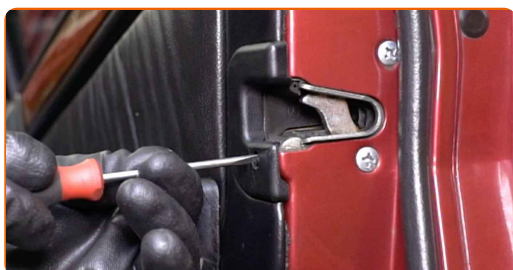
Sostituzione: alzacristalli - MERCEDES-BENZ W124 Station Wagon (S124).  
AUTODOC raccomanda:

- Tutti i tipi di lavori dovrebbero essere eseguiti a motore spento.

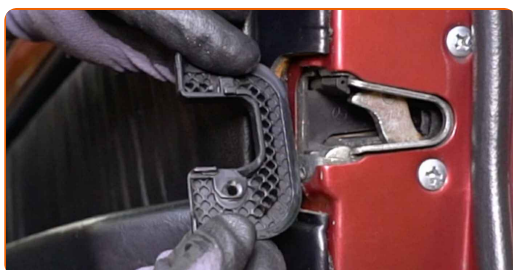
## SOSTITUZIONE: ALZACRISTALLI - MERCEDES-BENZ W124 STATION WAGON (S124). UTILIZZARE LA SEGUENTE PROCEDURA:

**1** Aprire la portiera dell'auto.

**2** Svitare l'elemento di fissaggio del coperchio della serratura della portiera. Usa un giravite piatto.



**3** Rimuovere il coperchio della serratura della portiera.



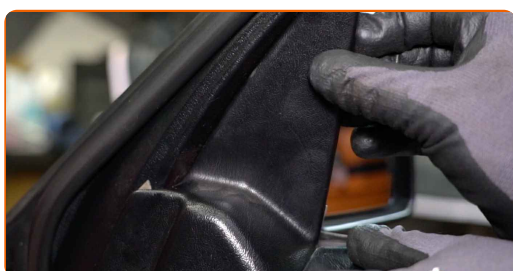
**4** Staccare il pannello di finitura della maniglia della portiera. Usa un attrezzo di plastica per la rimozione finiture auto.



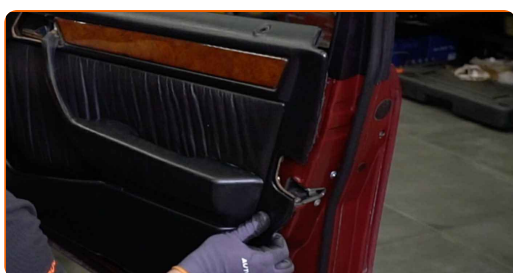
- 5** Svitare l'elemento di fissaggio del pannello interno della portiera. Utilizza una chiave a bussola N°10. Usa una chiave a cricchetto.



- 6** Rimuovere il rivestimento che copre gli elementi di fissaggio dello specchietto retrovisore laterale.

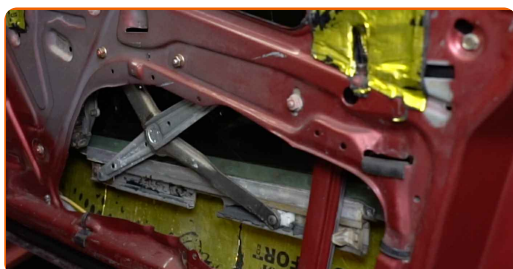


- 7** Staccare il pannello interno della portiera.



- 8** Innesca l'accensione.

- 9** Abbassare il vetro del finestrino.



- 10** Spegni il sistema di accensione.

11

Svitare l'elemento di fissaggio del vetro. Utilizza una chiave a bussola N°10. Usa una chiave a cricchetto.



12

Sollevare leggermente il vetro e liberarlo dall'alzacristalli.



Sostituzione: alzacristalli - MERCEDES-BENZ W124 Station Wagon (S124).

Consiglio:

- Durante la rimozione del vetro, si raccomanda di tenerlo ben fermo per evitare lesioni.

13

Sollevare completamente il vetro e fissarlo. Utilizzare il nastro adesivo di carta per mascheratura.



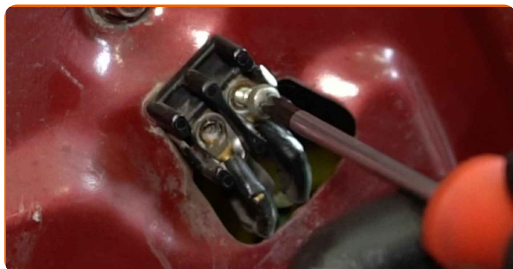
AUTODOC raccomanda:

- Per evitare lesioni, tenere il vetro quando lo si alza.



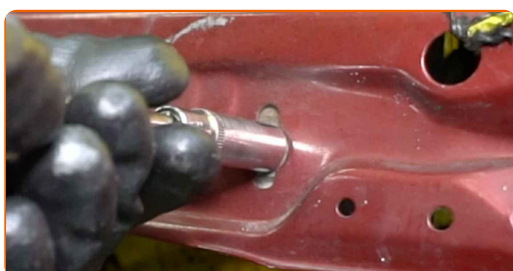
14

Svitare i terminali del meccanismo alzacristalli. Usa un cacciavite Phillips.



15

Svitare gli elementi di fissaggio del gruppo regolatore dell'alzacristalli. Utilizza una chiave a bussola N°10. Usa una chiave a cricchetto.



16

Rimuovi i bulloni di fissaggio.



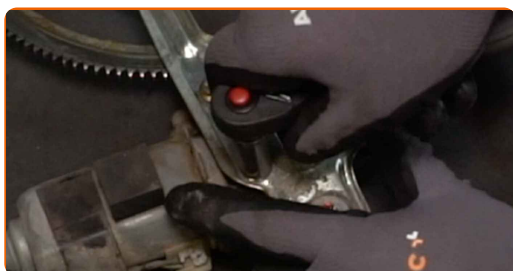
17

Togliere il meccanismo regolatore del finestrino.

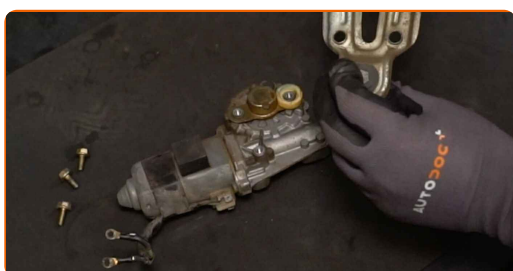




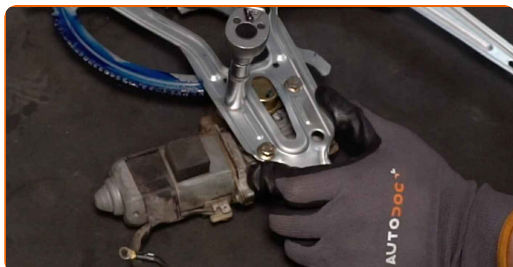
- 18** Svitare gli elementi di fissaggio del motore degli alzacristalli elettrici. Utilizza una chiave a bussola N°10. Usa una chiave a cricchetto.



- 19** Rimuovere il motore degli alzacristalli elettrici.



- 20** Installare ed avvitare gli elementi di fissaggio del motore sul nuovo meccanismo di regolazione del finestrino. Utilizza una chiave a bussola N°10. Usa una chiave dinamometrica. Serralo fino allo coppia di torsione di 8 Nm.

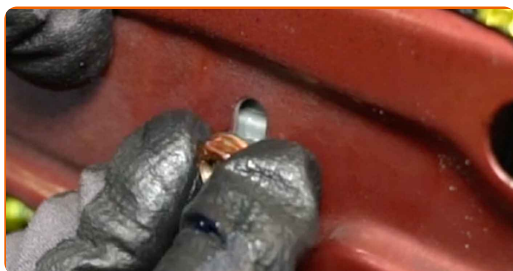


- 21** Installare il nuovo meccanismo regolatore del finestrino.



22

Monta i bulloni di fissaggio.



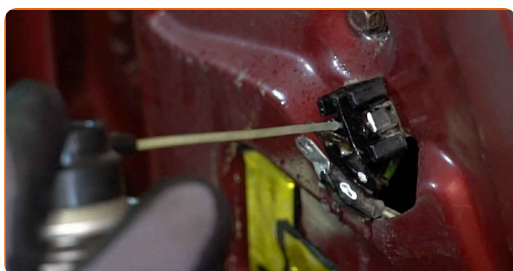
23

Stringere gli elementi di fissaggio del gruppo regolatore dell'alzacristalli. Utilizza una chiave a bussola N°10. Usa una chiave dinamometrica. Serralo fino allo coppia di torsione di 8 Nm.



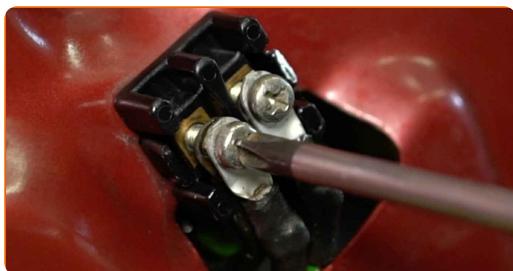
24

Applicare un prodotto trattante ai terminali del meccanismo alzacristalli. Usa il grasso al silicone.



25

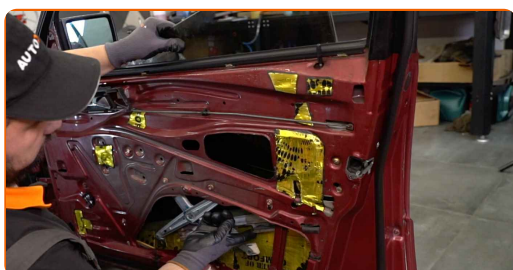
Avvitare i terminali del meccanismo alzacristalli. Usa un cacciavite Phillips.



**26** Rimuovi il nastro adesivo di carta per mascheratura.



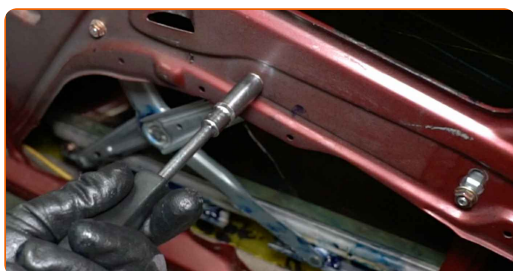
**27** Abbassare il vetro del finestrino e installarlo nella sua sede di montaggio nel meccanismo alzacrystalli.



Sostituzione: alzacrystalli - MERCEDES-BENZ W124 Station Wagon (S124). Gli esperti di AUTODOC raccomandano:

- Per evitare lesioni, tenere il vetro quando lo si abbassa.

**28** Stringere l'elemento di fissaggio del vetro. Utilizza una chiave a bussola N°10. Usa una chiave dinamometrica. Serralo fino allo coppia di torsione di 6 Nm.

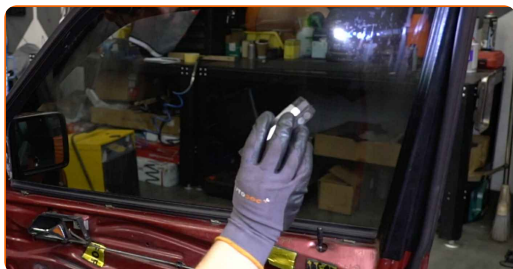


Sostituzione: alzacristalli - MERCEDES-BENZ W124 Station Wagon (S124). I professionisti raccomandano:

- Non serrare eccessivamente l'elemento di fissaggio del vetro per evitarne il danneggiamento.

**29** Innesca l'accensione.

**30** Controllare che il regolatore del finestrino funzioni correttamente.

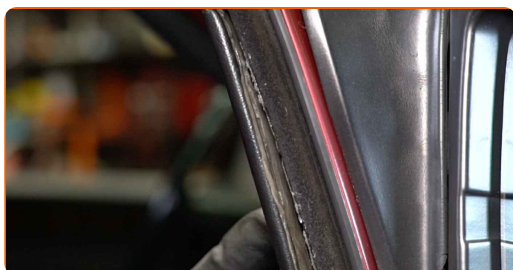


**31** Spegni il sistema di accensione.

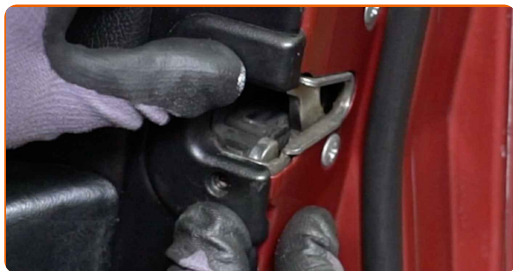
**32** Rimontare il pannello interno della portiera.



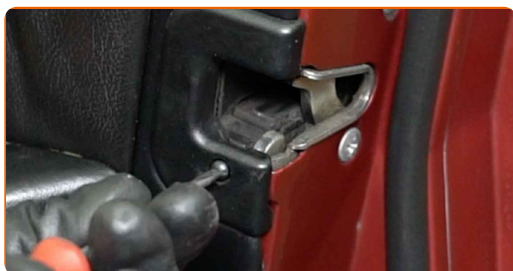
**33** Installare il rivestimento dello specchietto retrovisore laterale.



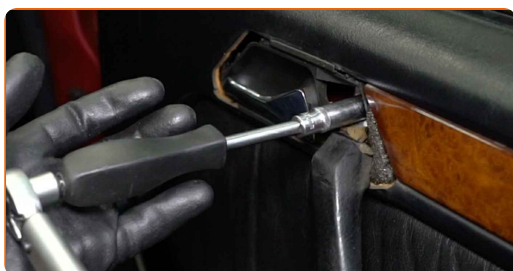
**34** Reinstallare il coperchio della serratura della portiera.



**35** Avvitare l'elemento di fissaggio del coperchio della serratura della portiera. Usa un giravite piatto.



**36** Serrare l'elemento di fissaggio del pannello della portiera. Utilizza una chiave a bussola N°10. Usa una chiave dinamometrica. Serralo fino allo coppia di torsione di 8 Nm.

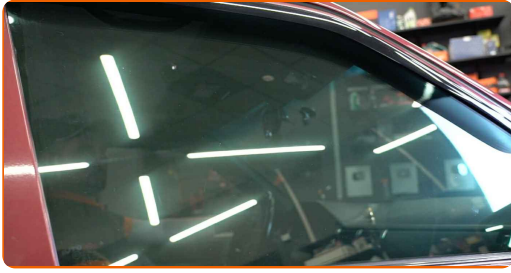


**37** Fissare il pannello di finitura della maniglia della portiera.



38

Chiudere la portiera.



**BEN FATTO!** 

[VISUALIZZARE ALTRI TUTORIAL](#)



## AUTODOC – PEZZI DI RICAMBIO DI QUALITÀ E A BUON MERCATO ONLINE

L'APP DI AUTODOC: ACCHIAPPA DELLE SUPER OFFERTE E ACQUISTA RISPARMIANDO



**+ AUTODOC**

GET IT ON  **Google Play**

 **Download on the App Store**

**Download**

**UN'AMPIA SCELTA DI PEZZI DI RICAMBIO PER LA SUA AUTO**

**ALZACRISTALLI: UNA VASTA SELEZIONE**

### **DISCLAIMER:**

Il documento contiene solo raccomandazioni generali che possono esserti utili quando eseguite lavori di riparazione o sostituzione. AUTODOC non è responsabile per eventuali perdite, lesioni, danni di proprietà durante il processo di riparazione o di sostituzione a causa di uso scorretto o di errata interpretazione delle informazioni fornite.

AUTODOC non è responsabile di eventuali errori o incertezze presenti in queste istruzioni. Le informazioni fornite sono puramente a scopo informativo e non possono sostituire la consulenza di specialisti.

AUTODOC non è responsabile dell'uso scorretto o pericoloso di attrezzature, utensili e ricambi auto. AUTODOC raccomanda vivamente di fare attenzione e rispettare le regole di sicurezza durante lo svolgimento di lavori di riparazione o sostituzione. Nota Bene: l'uso di ricambi di bassa qualità non garantisce il livello di sicurezza stradale appropriato.

© Copyright 2023. Tutti i contenuti del sito internet, sono tutelati dal diritto d'autore in particolare i testi, le immagini e le fotografie. Tutti i diritti concernenti la copia, trasmissione a terzi, modifiche e traduzioni sono riservati ad AUTODOC SE.