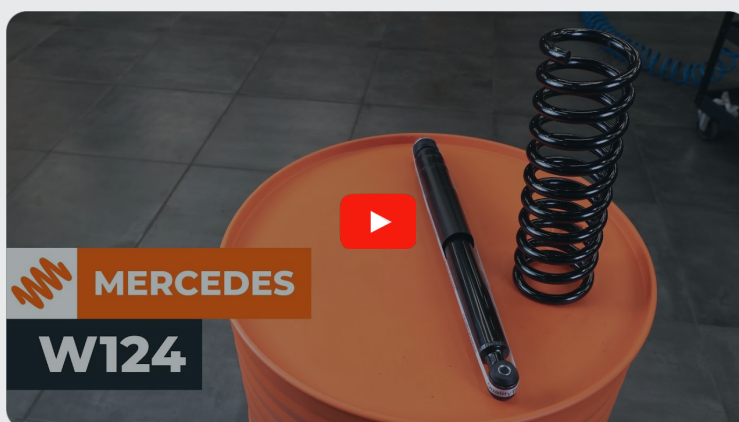




Come cambiare
ammortizzatori della
parte posteriore su
MERCEDES-BENZ W124
Coupe (C124) - Guida alla
sostituzione

VIDEO TUTORIAL SIMILE



Questo video mostra la procedura di sostituzione di una parte simile su un altro veicolo

Importante!

Questa procedura di sostituzione può essere usata per:

MERCEDES-BENZ W124 Coupe (C124) 230 CE 2.3 (124.043), MERCEDES-BENZ W124 Coupe (C124) 300 CE 3.0, MERCEDES-BENZ W124 Coupe (C124) 300 CE-24 3.0 (124.051), MERCEDES-BENZ W124 Coupe (C124) 230 CE 2.3 KAT (124.043), MERCEDES-BENZ W124 Coupe (C124) 300 CE 3.0 (124.050), MERCEDES-BENZ W124 Coupe (C124) 320 CE 3.2 (124.052), MERCEDES-BENZ W124 Coupe (C124) 220 CE 2.2 (124.042)

I vari passaggi possono variare leggermente a seconda della struttura dell'auto.

Questo tutorial è stato creato sulla base della procedura di sostituzione di una parte auto simile su: MERCEDES-BENZ Classe E Sedan (W124) E 250 D (124.126, 124.129)

**SOSTITUZIONE: AMMORTIZZATORI - MERCEDES-BENZ
W124 COUPE (C124). ELENCO DEGLI ATTREZZI
NECESSARI:**



- Spazzola metallica
- WD-40 spray lubrificante
- Detergente spray multiuso
- Grasso ceramico
- Chiave dinamometrica
- Chiave combinate N°13
- Chiave combinate N°17
- Chiave combinate N°19
- Chiave combinate N°22
- Bussola nr. 13
- Bussola nr. 17
- Bussola nr. 19
- Bussola nr. 22
- Chiave a bussola per ammortizzatore nr. 16
- Chiavi a bussola per ammortizzatore Nr. DD5.2
- Chiavi a bussola per ammortizzatore Nr. DD6
- Chiavi a bussola per dadi cerchio ruote N°17
- Chiave a cricchetto
- Giramaschi
- Martello
- Cacciaspina
- piede di porco
- Cric idraulico per trasmissione
- Cunei ruote

Acquistare utensili

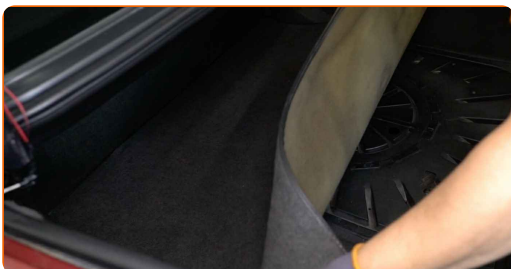
Sostituzione: ammortizzatori - MERCEDES-BENZ W124 Coupe (C124). I professionisti raccomandano:

- Entrambi gli ammortizzatori della sospensione posteriore dovrebbero essere sostituiti contemporaneamente.
- La procedura di sostituzione è identica per gli ammortizzatori di destra e di sinistra della sospensione posteriore.
- Attenzione! Spegner il motore prima di iniziare qualsiasi operazione – MERCEDES-BENZ W124 Coupe (C124).

EFFETTUA LA SOSTITUZIONE NEL SEGUENTE ORDINE:

1 Aprire il bagagliaio.

2 Rimuovere il rivestimento del bagagliaio.



3 Pulire l'elemento di fissaggio superiore dell'ammortizzatore. Usa una spazzola metallica. Usa lo spray WD-40.



- 4** Allenta gli elementi di fissaggio superiori dell'ammortizzatore. Utilizza una chiave combinata N°17. Usa la chiave a bussola per ammortizzatore Nr. DD5.2. Usa una chiave a cricchetto.



- 5** Serra le ruote con i cunei.

- 6** Allentare i bulloni delle ruote. Usa la chiave a bussola per dadi cerchio ruota n.17. Usa un giramaschi.



- 7** Sollevare l'auto.

**Sostituzione: ammortizzatori - MERCEDES-BENZ W124 Coupe (C124).
AUTODOC raccomanda:**

- Qualora si utilizzi un cric, occorre assicurarsi che poggi su una superficie piana e senza alcuna irregolarità.
- Assicurarsi inoltre di fissare l'auto con dei cavalletti a martinetto.

- 8** Svita i bulloni delle ruote.



AUTODOC raccomanda:

- Per evitare incidenti, solleva la ruota quando sviti i bulloni.

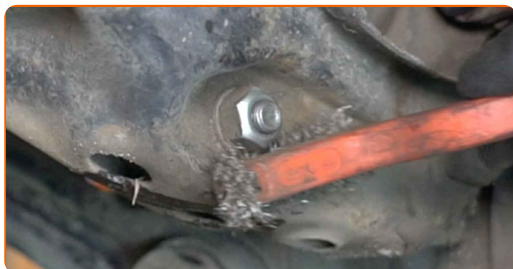
9

Smonta le ruote.



10

Pulire l'elemento di fissaggio dell'ammortizzatore inferiore. Usa una spazzola metallica. Usa lo spray WD-40.

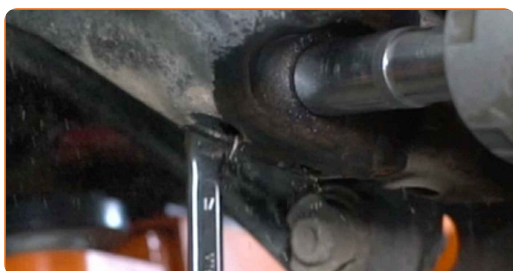


11

Sorreggere il braccio di controllo posteriore. Usa un cric idraulico per trasmissione.

12

Svitare gli elementi di fissaggio inferiori dell'ammortizzatore. Utilizza una chiave combinata N°17. Utilizza una chiave a bussola N°17. Usa una chiave a cricchetto.



13 Svitare il fissaggio superiore dell'ammortizzatore.



14 Rimuovere gli elementi del supporto superiore dell'ammortizzatore.



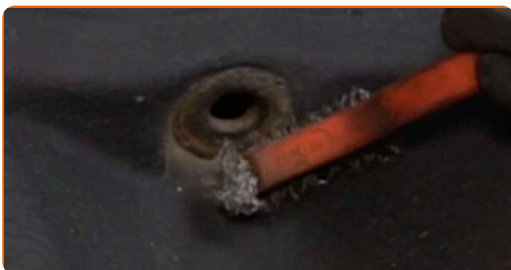
15 Rimuovi i bulloni di fissaggio.



16 Rimuovere l'ammortizzatore.



17 Pulisci le sedi di montaggio dell'ammortizzatore. Usa una spazzola metallica. Usa un detergente spray multiuso.



18 Posizionare l'ammortizzatore nel passaruota e fissarlo.



AUTODOC raccomanda:

- Prima di installare un nuovo ammortizzatore si dovrebbe eseguire un pompaggio manuale da 3 a 5 volte.

19 Installare gli elementi del supporto superiore dell'ammortizzatore.

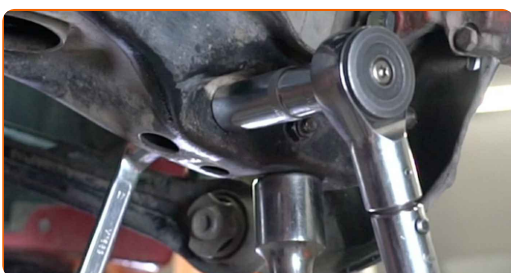
20 Avvita gli elementi di fissaggio superiori dell'ammortizzatore.

21 Monta il bullone di fissaggio.



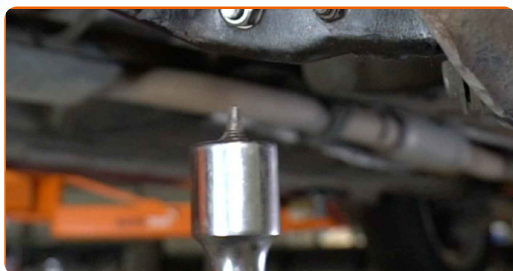
22 Per serrare correttamente i fissaggi, è necessario sollevare i componenti della sospensione fino a raggiungere la relativa posizione di lavoro.

23 Stringere l'elemento di fissaggio inferiore dell'ammortizzatore. Utilizza una chiave combinata N°17. Utilizza una chiave a bussola N°17. Usa una chiave dinamometrica. Serralo fino allo coppia di torsione di 55 Nm.



24

Rimuovere il supporto da sotto il braccio di controllo posteriore.



Sostituzione: ammortizzatori - MERCEDES-BENZ W124 Coupe (C124).
AUTODOC raccomanda:

- Abbassa il cric idraulico delicatamente, senza scatti, per evitare danni ai montaggi e ai meccanismi.

25

Pulisci la sede di montaggio dei cerchioni della ruota. Usa una spazzola metallica. Usa un detergente spray multiuso.



26

Tratta la superficie nella quale il disco freno fa contatto con il cerchione della ruota. Utilizzare grasso ceramico.



27

Installare la ruota.

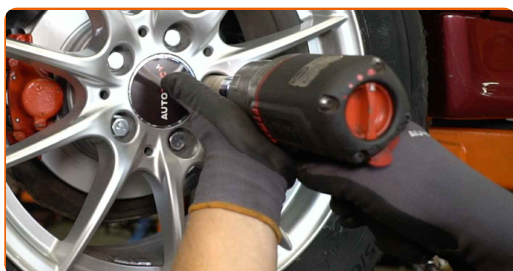


AUTODOC raccomanda:

- **Importante!** Tenere la ruota mentre si avvitano i bulloni di fissaggio. MERCEDES-BENZ W124 Coupe (C124)

28

Avvita i bulloni delle ruote. Usa la chiave a bussola per dadi cerchio ruota n.17. Usa una chiave a cricchetto.



29

Rimettere il veicolo per terra e, lavorando in ordine incrociato, serrare i bulloni di fissaggio delle ruote. Usa la chiave a bussola per dadi cerchio ruota n.17. Usa una chiave dinamometrica. Serralo fino allo coppia di torsione di 110 Nm.



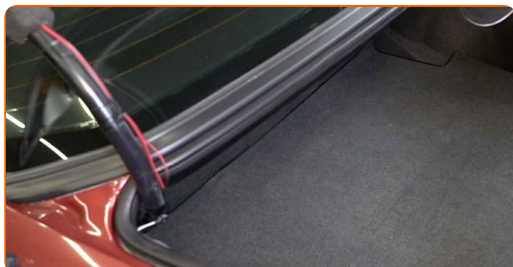
30 Rimuovi i cric e i cunei.



31 Stringere l'elemento di fissaggio superiore dell'ammortizzatore. Usa una chiave a bussola specifica per rimuovere l'ammortizzatore nr. 16. Usa la chiave a bussola per ammortizzatore Nr. DD6. Usa una chiave dinamometrica. Serralo fino allo coppia di torsione di 30 Nm.



32 Installare il rivestimento del bagagliaio.



33 Chiudere il bagagliaio.

BEN FATTO! 

VISUALIZZARE ALTRI TUTORIAL

AUTODOC – PEZZI DI RICAMBIO DI QUALITÀ E A BUON MERCATO ONLINE

L'APP DI AUTODOC: ACCHIAPPA DELLE SUPER OFFERTE E ACQUISTA RISPARMIANDO



+ AUTODOC

GET IT ON  **Google Play**

 **Download on the App Store**

Download

UN'AMPIA SCELTA DI PEZZI DI RICAMBIO PER LA SUA AUTO

AMMORTIZZATORI: UNA VASTA SELEZIONE

DISCLAIMER:

Il documento contiene solo raccomandazioni generali che possono esserti utili quando eseguite lavori di riparazione o sostituzione. AUTODOC non è responsabile per eventuali perdite, lesioni, danni di proprietà durante il processo di riparazione o di sostituzione a causa di uso scorretto o di errata interpretazione delle informazioni fornite.

AUTODOC non è responsabile di eventuali errori o incertezze presenti in queste istruzioni. Le informazioni fornite sono puramente a scopo informativo e non possono sostituire la consulenza di specialisti.

AUTODOC non è responsabile dell'uso scorretto o pericoloso di attrezzature, utensili e ricambi auto. AUTODOC raccomanda vivamente di fare attenzione e rispettare le regole di sicurezza durante lo svolgimento di lavori di riparazione o sostituzione. Nota Bene: l'uso di ricambi di bassa qualità non garantisce il livello di sicurezza stradale appropriato.

© Copyright 2023. Tutti i contenuti del sito internet, sono tutelati dal diritto d'autore in particolare i testi, le immagini e le fotografie. Tutti i diritti concernenti la copia, trasmissione a terzi, modifiche e traduzioni sono riservati ad AUTODOC SE.