



Come cambiare dischi
freno della parte
anteriore su **MERCEDES-
BENZ W124 Coupe
(C124)** - Guida alla
sostituzione

VIDEO TUTORIAL SIMILE



Questo video mostra la procedura di sostituzione di una parte simile su un altro veicolo

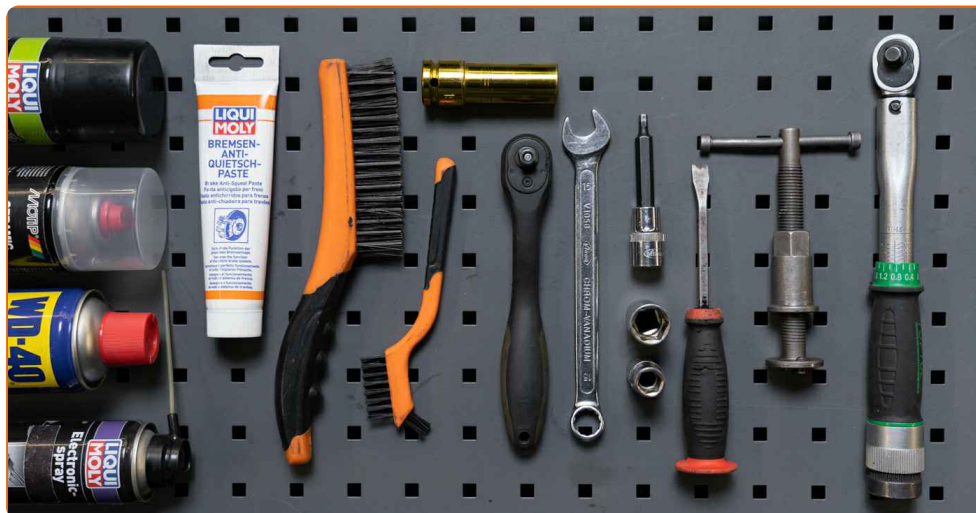
Importante!

Questa procedura di sostituzione può essere usata per:
 MERCEDES-BENZ W124 Coupe (C124) 230 CE 2.3 (124.043), MERCEDES-BENZ W124 Coupe (C124) 230 CE 2.3 KAT (124.043)

I vari passaggi possono variare leggermente a seconda della struttura dell'auto.

Questo tutorial è stato creato sulla base della procedura di sostituzione di una parte auto simile su: MERCEDES-BENZ Classe E Sedan (W124) E 250 D (124.126, 124.129)

**SOSTITUZIONE: DISCHI FRENI - MERCEDES-BENZ W124
COUPE (C124). ATTREZZI CHE SONO NECESSARI:**



- Spazzola metallica
- Spazzola pulente in nylon
- WD-40 spray lubrificante
- Pulitore freni
- Grasso al silicone, pasta dielettrica
- Pasta antifischio per freni
- Grasso ceramico
- Chiave dinamometrica
- Chiave combinate N°15
- Bussola nr. 13
- Bussola nr. 19
- Punta hex n.H5
- Chiavi a bussola per dadi cerchio ruote N°17
- Chiave a cricchetto
- Giramaschi
- Piede di porco
- Arretratore per pistoncini freni a disco
- Cunei ruote

Acquistare utensili

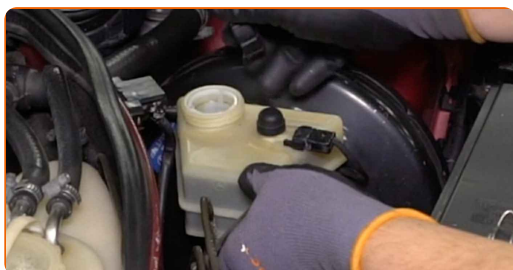
AUTODOC raccomanda:

- Sostituire i dischi dell'automobile MERCEDES-BENZ W124 Coupe (C124) in kit completo per ogni asse. Indipendentemente dallo stato dei componenti. Questo renderà il processo di frenatura più uniforme.
- La procedura di sostituzione è identica per entrambi i dischi freni sullo stesso asse.
- Ogniqualevolta si cambiano i dischi del freno, sostituire anche le pastiglie del freno.
- **Attenzione!** Spegnerne il motore prima di iniziare qualsiasi operazione – MERCEDES-BENZ W124 Coupe (C124).

EFFETTUA LA SOSTITUZIONE NEL SEGUENTE ORDINE:

1 Aprire il cofano motore.

2 Svita il tappo del serbatoio del liquido dei freni.



3 Serra le ruote con i cunei.

4

Allentare i bulloni delle ruote. Usa la chiave a bussola per dadi cerchio ruota n.17. Usa un giramaschi.



5

Sollevare l'auto.

Sostituzione: dischi freni - MERCEDES-BENZ W124 Coupe (C124). Consiglio:

- Qualora si utilizzi un cric, occorre assicurarsi che poggi su una superficie piana e senza alcuna irregolarità.
- Assicurarsi inoltre di fissare l'auto con dei cavalletti a martinetto.

6

Svita i bulloni delle ruote.



AUTODOC raccomanda:

- **Importante!** Tenere la ruota mentre si svitano i bulloni di fissaggio. MERCEDES-BENZ W124 Coupe (C124)

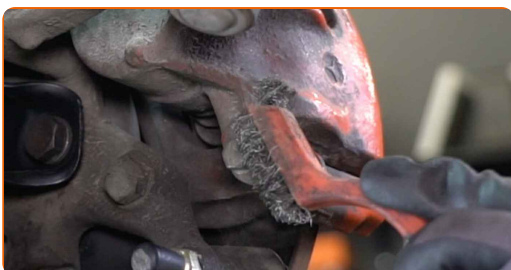
7 Smonta le ruote.



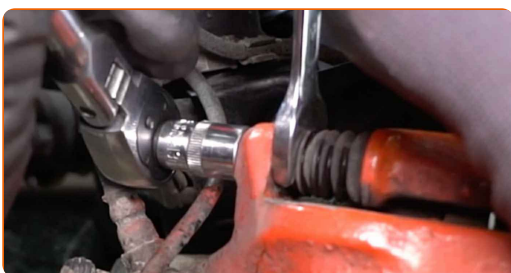
8 Staccare il connettore del sensore di usura delle pastiglie dei freni.



9 Pulisci gli elementi di fissaggio della pinza freno. Usa una spazzola metallica. Usa lo spray WD-40.

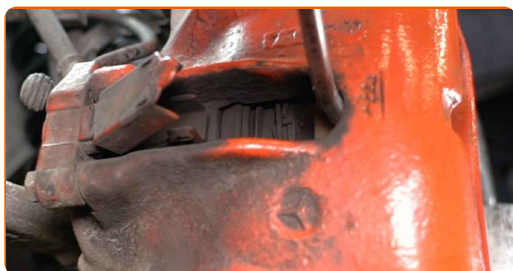


10 Svitare gli elementi di fissaggio della pinza del freno. Utilizza una chiave combinata N°15. Utilizza una chiave a bussola N°13. Usa una chiave a cricchetto.

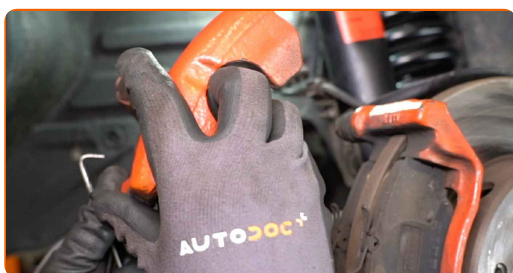


11 Rimuovi i bulloni di fissaggio.

12 Separa le pastiglie dei freni. Usa un piede di porco.



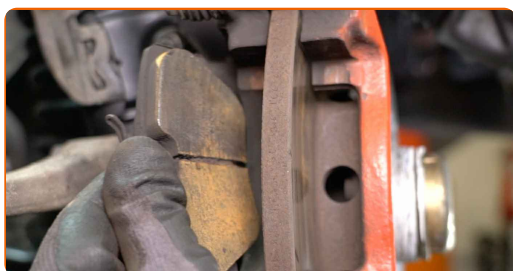
13 Rimuovere la pinza del freno.



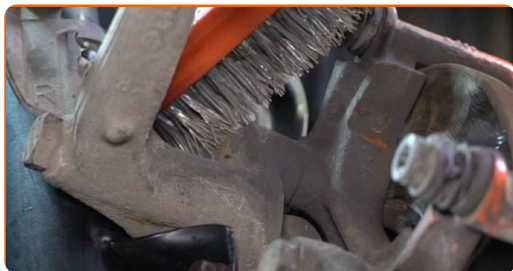
Sostituzione: dischi freni - MERCEDES-BENZ W124 Coupe (C124). Gli esperti di AUTODOC raccomandano:

- Usare un filo per legare la pinza alla sospensione o carrozzeria senza scollegarla dal tubo flessibile del freno, al fine di evitare la depressurizzazione del sistema.
- Assicurarsi che la pinza non sia appesa al tubo flessibile del freno.
- Evita di premere il pedale del freno dopo la rimozione della pinza del freno. In caso contrario, lo stantuffo potrebbe cadere dal cilindro del freno, provocando la fuoriuscita del liquido freni e la depressurizzazione del sistema.

14 Rimuovere le pastiglie dei freni.



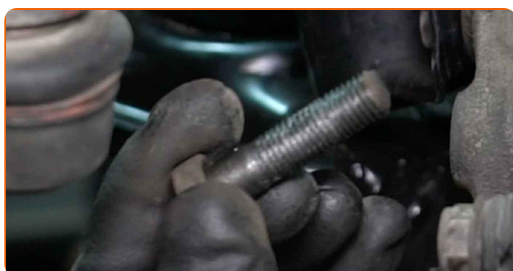
15 Pulisci gli elementi di fissaggio del supporto pinza freno. Usa una spazzola metallica. Usa lo spray WD-40.



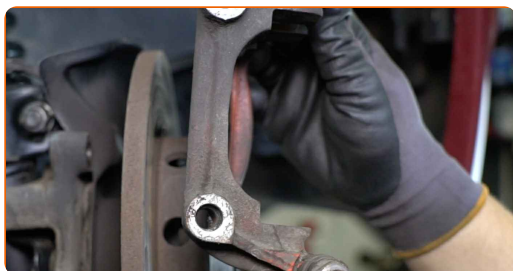
16 Svitare gli elementi di fissaggio del supporto della pinza del freno. Utilizza una chiave a bussola N°19. Usa una chiave a cricchetto.



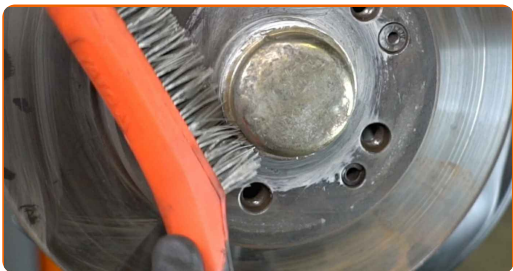
17 Rimuovi i bulloni di fissaggio.



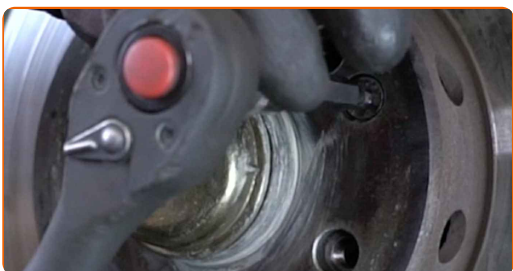
18 Rimuovere la staffa della pinza del freno.



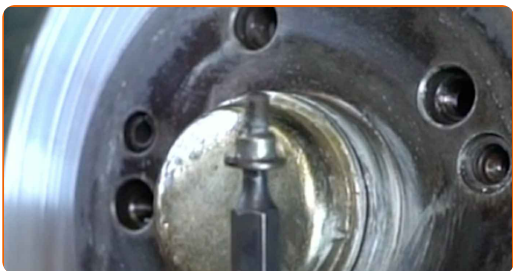
19 Pulire l'elemento di fissaggio del disco del freno. Usa una spazzola metallica. Usa lo spray WD-40.



20 Svitare gli elementi di fissaggio del disco del freno. Usa una chiave HEX N.H5. Usa una chiave a cricchetto.



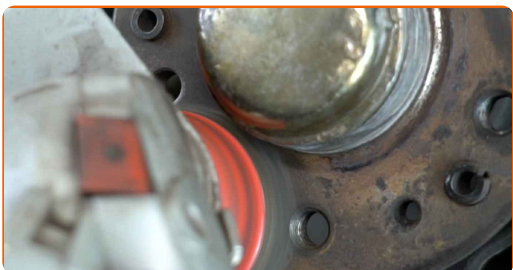
21 Rimuovi i bulloni di fissaggio.



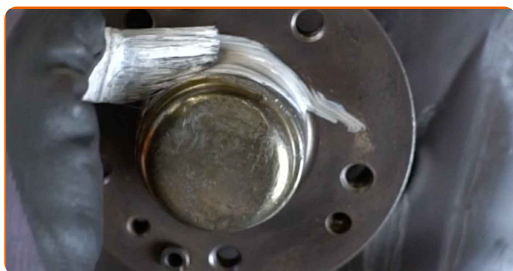
22 Rimuovere il disco del freno.



23 Pulire il mozzo della ruota. Usa una spazzola metallica.



24 Tratta la superficie di contatto. Utilizzare grasso ceramico.



25 Installare un nuovo disco freno.



26 Monta il bullone di fissaggio.



27 Stringere gli elementi di fissaggio del disco del freno. Usa una chiave HEX N.H5. Usa una chiave dinamometrica. Serralo fino allo coppia di torsione di 10 Nm.



28 Pulire il supporto della pinza del freno da sporco e polvere. Usa una spazzola metallica. Usa un pulitore freni.



AUTODOC raccomanda:

- Controlla il supporto della pinza freno, il perno guida della pinza freno e i parapolveri. Puliscili. Sostituiscili, se necessario.

29

Installare la staffa della pinza del freno.



30

Monta i bulloni di fissaggio.



31

Serrare gli elementi di fissaggio del supporto della pinza del freno. Utilizza una chiave a bussola N°19. Usa una chiave dinamometrica. Serralo fino allo coppia di torsione di 115 Nm.



32

Tratta con del prodotto il pistone della pinza freno. Usare una spazzola pulente in nylon. Usa un pulitore freni.



33

Premere il pistone della pinza del freno. Usa un arretratore per pistoncini freni a disco.



34

Tratta con del prodotto la porzione di superficie in cui le pastiglie dei freni entrano in contatto con la pinza del freno. Usa una pasta antifischio.

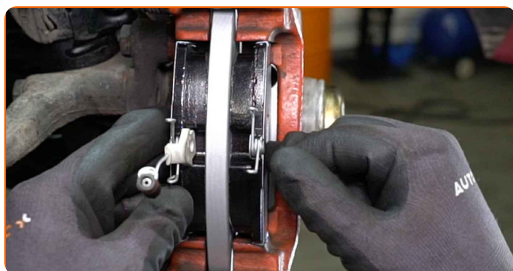


Sostituzione: dischi freni - MERCEDES-BENZ W124 Coupe (C124). I professionisti raccomandano:

- Prima di installare le pastiglie, assicurarsi che la superficie del disco sia pulita.

35

Installare le pastiglie del freno.



36 Installare la pinza del freno e fissarla.



37 Monta i bulloni di fissaggio.



38 Serra gli elementi di fissaggio della pinza del freno. Utilizza una chiave combinata N°15. Utilizza una chiave a bussola N°13. Usa una chiave dinamometrica. Serralo fino allo coppia di torsione di 35 Nm.



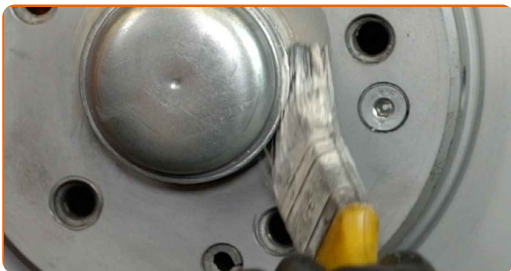
39 Trattare la spina del sensore di usura delle pastiglie dei freni. Usa il grasso al silicone.



40 Collegare il connettore del sensore di usura delle pastiglie dei freni.



41 Tratta la superficie nella quale il disco freno fa contatto con il cerchione della ruota. Utilizzare grasso ceramico.



42 Pulisci la superficie del disco freno. Usa un pulitore freni.

43 Installare la ruota.



AUTODOC raccomanda:

- **Attenzione!** Per evitare lesioni, tenere la ruota mentre si avvitano i bulloni di fissaggio alla vettura. MERCEDES-BENZ W124 Coupe (C124)

44 Avvita i bulloni delle ruote. Usa la chiave a bussola per dadi cerchio ruota n.17. Usa una chiave a cricchetto.



- 45** Rimettere il veicolo per terra e, lavorando in ordine incrociato, serrare i bulloni di fissaggio delle ruote. Usa la chiave a bussola per dadi cerchio ruota n.17. Usa una chiave dinamometrica. Serralo fino allo coppia di torsione di 110 Nm.



- 46** Rimuovi i cric e i cunei.



Sostituzione: dischi freni - MERCEDES-BENZ W124 Coupe (C124). Il consiglio degli esperti di AUTODOC:

- Senza avviare il motore, premere più volte il pedale del freno fino ad avvertire una resistenza significativa.
- Controllare il livello del liquido dei freni nel serbatoio e rabboccare se necessario.

- 47** Stringi il tappo del serbatoio del fluido dei freni.



48

Chiudere il cofano motore.

BEN FATTO! 

VISUALIZZARE ALTRI TUTORIAL

AUTODOC – PEZZI DI RICAMBIO DI QUALITÀ E A BUON MERCATO ONLINE

L'APP DI AUTODOC: ACCHIAPPA DELLE SUPER OFFERTE E ACQUISTA RISPARMIANDO



+ AUTODOC

GET IT ON  **Google Play**

 **Download on the App Store**

Download

UN'AMPIA SCELTA DI PEZZI DI RICAMBIO PER LA SUA AUTO

DISCHI FRENO: UNA VASTA SELEZIONE

DISCLAIMER:

Il documento contiene solo raccomandazioni generali che possono esserti utili quando eseguite lavori di riparazione o sostituzione. AUTODOC non è responsabile per eventuali perdite, lesioni, danni di proprietà durante il processo di riparazione o di sostituzione a causa di uso scorretto o di errata interpretazione delle informazioni fornite.

AUTODOC non è responsabile di eventuali errori o incertezze presenti in queste istruzioni. Le informazioni fornite sono puramente a scopo informativo e non possono sostituire la consulenza di specialisti.

AUTODOC non è responsabile dell'uso scorretto o pericoloso di attrezzature, utensili e ricambi auto. AUTODOC raccomanda vivamente di fare attenzione e rispettare le regole di sicurezza durante lo svolgimento di lavori di riparazione o sostituzione. Nota Bene: l'uso di ricambi di bassa qualità non garantisce il livello di sicurezza stradale appropriato.

© Copyright 2023. Tutti i contenuti del sito internet, sono tutelati dal diritto d'autore in particolare i testi, le immagini e le fotografie. Tutti i diritti concernenti la copia, trasmissione a terzi, modifiche e traduzioni sono riservati ad AUTODOC SE.