



Come cambiare pistoni
portellone su
MERCEDES-BENZ Vito
Van (W638) - Guida alla
sostituzione

VIDEO TUTORIAL SIMILE



Questo video mostra la procedura di sostituzione di una parte simile su un altro veicolo

Importante!

Questa procedura di sostituzione può essere usata per:

MERCEDES-BENZ Vito Van (W638) 108 D 2.3 (638.064, 638.068), MERCEDES-BENZ Vito Van (W638) 110 D 2.3 (638.074, 638.078), MERCEDES-BENZ Vito Van (W638) 113 2.0 (638.014, 638.094), MERCEDES-BENZ Vito Van (W638) 114 2.3 (638.034, 638.094), MERCEDES-BENZ Vito Van (W638) 108 CDI 2.2 (638.094), MERCEDES-BENZ Vito Van (W638) 110 CDI 2.2 (638.094), MERCEDES-BENZ Vito Van (W638) 112 CDI 2.2 (638.094)

I vari passaggi possono variare leggermente a seconda della struttura dell'auto.

Questo tutorial è stato creato sulla base della procedura di sostituzione di una parte auto simile su: MERCEDES-BENZ Vito Bus (W638) 112 CDI 2.2 (638.194)

SOSTITUZIONE: PISTONI PORTELLONE - MERCEDES-
BENZ VITO VAN (W638). ELENCO DEGLI ATTREZZI
NECESSARI:



• Giravite Piatto

• Cric idraulico per trasmissione

Acquistare utensili

Sostituzione: pistoni portellone - MERCEDES-BENZ Vito Van (W638). Gli esperti di AUTODOC raccomandano:

- I puntelli di supporto a gas del cofano di destra e di sinistra devono essere sostituiti simultaneamente.
- La procedura di sostituzione dei puntelli di supporto a gas del cofano è identica sia a destra che a sinistra.
- Tutti i tipi di lavori dovrebbero essere eseguiti a motore spento.

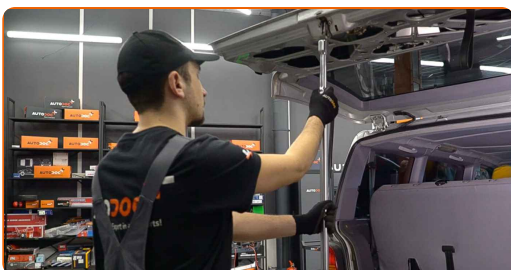
SOSTITUZIONE: PISTONI PORTELLONE - MERCEDES-BENZ VITO VAN (W638). SEQUENZA RACCOMANDATA DELLE FASI:

1

Apri lo sportello posteriore.

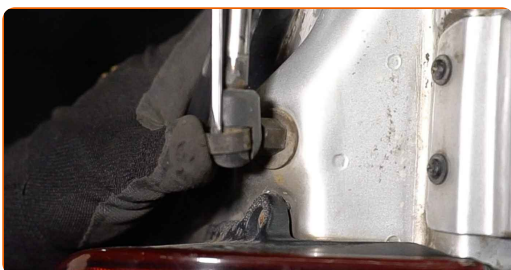
2

Sostieni il cofano posteriore. Usa un cric idraulico per trasmissione.



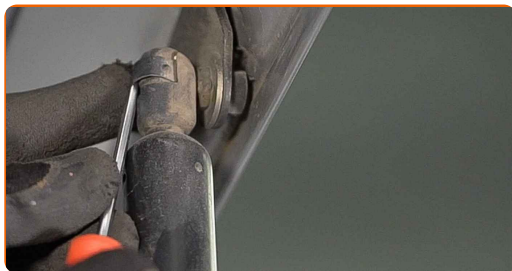
3

Sgancia l'anello elastico che collega il puntello di supporto a gas alla carrozzeria dell'auto. Usa un giravite piatto.



4

Sgancia l'anello elastico che collega il puntello di supporto a gas al cofano. Usa un giravite piatto.



AUTODOC raccomanda:

- Per evitare incidenti, assicurati di mantenere il cofano sollevato mentre monti i puntelli di supporto a gas.

5

Rimuovi il puntello di supporto a gas del cofano.



6

Installa il nuovo puntello di supporto a gas del cofano.

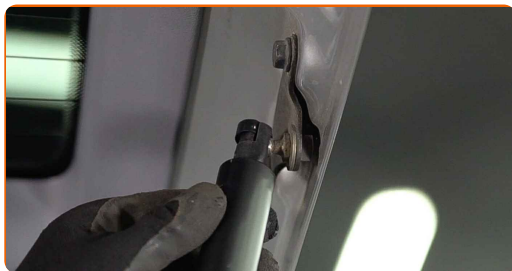


Sostituzione: pistoni portellone - MERCEDES-BENZ Vito Van (W638). I professionisti raccomandano:

- Per evitare incidenti, assicurati di mantenere il cofano posteriore sollevato mentre installi il puntello di supporto a gas.

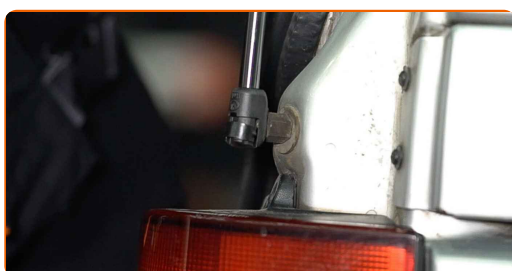
7

Fai scattare l'anello elastico che collega il puntello di supporto a gas del cofano.



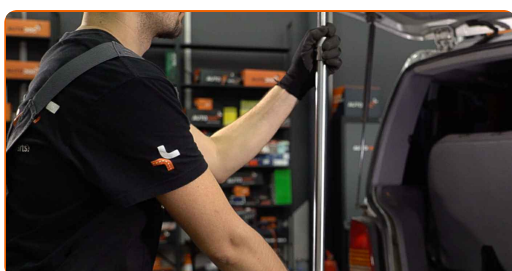
8

Fai scattare l'anello elastico che collega il puntello di supporto a gas alla carrozzeria dell'auto. Usa un giravite piatto.



9

Rimuovi il cric per trasmissione idraulica.



AUTODOC raccomanda:

- Sostituzione: pistoni portellone - MERCEDES-BENZ Vito Van (W638). Abbassare il cric di trasmissione delicatamente, senza scatti, per evitare di danneggiare i componenti e i meccanismi.

10 Controlla le condizioni di funzionamento delle molle di supporto a gas del cofano in seguito all'installazione.



11 Chiudere lo sportello del vano bagagli.

BEN FATTO! 

[VISUALIZZARE ALTRI TUTORIAL](#)

AUTODOC – PEZZI DI RICAMBIO DI QUALITÀ E A BUON MERCATO ONLINE

L'APP DI AUTODOC: ACCHIAPPA DELLE SUPER OFFERTE E ACQUISTA RISPARMIANDO



AUTODOC+

GET IT ON Google Play

Download on the App Store

Download

UN'AMPIA SCELTA DI PEZZI DI RICAMBIO PER LA SUA AUTO

PISTONI PORTELLONE: UNA VASTA SELEZIONE

DISCLAIMER:

Il documento contiene solo raccomandazioni generali che possono esserti utili quando eseguite lavori di riparazione o sostituzione. AUTODOC non è responsabile per eventuali perdite, lesioni, danni di proprietà durante il processo di riparazione o di sostituzione a causa di uso scorretto o di errata interpretazione delle informazioni fornite.

AUTODOC non è responsabile di eventuali errori o incertezze presenti in queste istruzioni. Le informazioni fornite sono puramente a scopo informativo e non possono sostituire la consulenza di specialisti.

AUTODOC non è responsabile dell'uso scorretto o pericoloso di attrezzature, utensili e ricambi auto. AUTODOC raccomanda vivamente di fare attenzione e rispettare le regole di sicurezza durante lo svolgimento di lavori di riparazione o sostituzione. Nota Bene: l'uso di ricambi di bassa qualità non garantisce il livello di sicurezza stradale appropriato.

© Copyright 2021. Tutti i contenuti del sito internet, sono tutelati dal diritto d'autore in particolare i testi, le immagini e le fotografie. Tutti i diritti concernenti la copia, trasmissione a terzi, modifiche e traduzioni sono riservati ad AUTODOC GmbH.