



Come cambiare fari
anteriori su **MERCEDES-
BENZ Vito Van (W638)** -
Guida alla sostituzione

VIDEO TUTORIAL SIMILE



Questo video mostra la procedura di sostituzione di una parte simile su un altro veicolo

Importante!

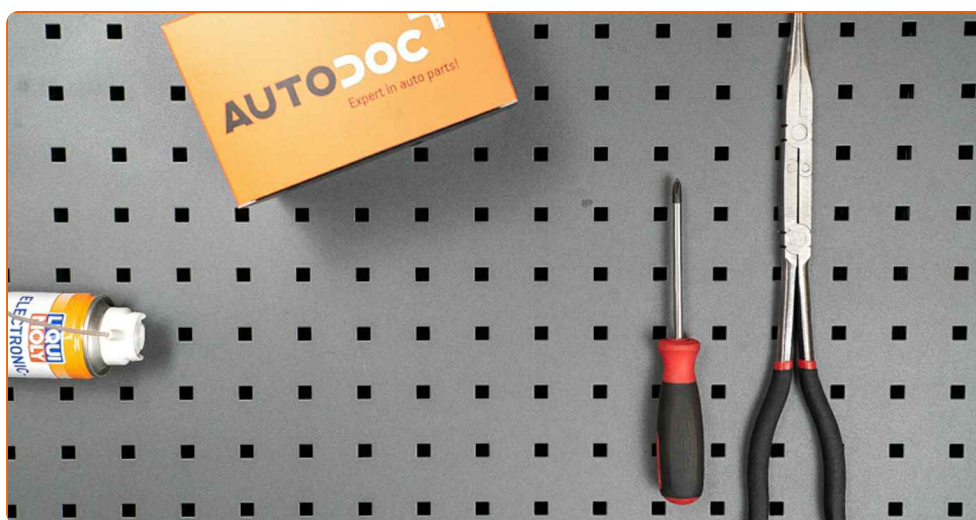
Questa procedura di sostituzione può essere usata per:

MERCEDES-BENZ Vito Van (W638) 108 D 2.3 (638.064, 638.068), MERCEDES-BENZ Vito Van (W638) 110 D 2.3 (638.074, 638.078), MERCEDES-BENZ Vito Van (W638) 113 2.0 (638.014, 638.094), MERCEDES-BENZ Vito Van (W638) 114 2.3 (638.034, 638.094), MERCEDES-BENZ Vito Van (W638) 108 CDI 2.2 (638.094), MERCEDES-BENZ Vito Van (W638) 110 CDI 2.2 (638.094), MERCEDES-BENZ Vito Van (W638) 112 CDI 2.2 (638.094)

I vari passaggi possono variare leggermente a seconda della struttura dell'auto.

Questo tutorial è stato creato sulla base della procedura di sostituzione di una parte auto simile su: MERCEDES-BENZ Vito Bus (W638) 112 CDI 2.2 (638.194)

SOSTITUZIONE: FARI ANTERIORI - MERCEDES-BENZ
VITO VAN (W638). ELENCO DEGLI ATTREZZI
NECESSARI:



- Spray per dispositivi elettronici
- Pinze a becco tondo
- Giravite phillips
- Copertura parafango

Acquistare utensili

Sostituzione: fari anteriori - MERCEDES-BENZ Vito Van (W638). Gli esperti di AUTODOC raccomandano:

- La procedura di sostituzione è identica per il fanale di destra e di sinistra.
- Tutti i tipi di lavori dovrebbero essere eseguiti a motore spento.

SOSTITUZIONE: FARI ANTERIORI - MERCEDES-BENZ VITO VAN (W638). PROCEDERE COME SEGUE:

1 Spegni il sistema di accensione.

2 Aprire il cofano.

3 Usa una copertura di protezione del parafrangente per evitare il danneggiamento della verniciatura e dei componenti in plastica dell'auto.

4 Svita gli elementi di fissaggio della griglia del radiatore. Usa un cacciavite Phillips.



5 Rimuovi la griglia del radiatore.



6

Rimuovi gli elementi di fissaggio dell'indicatore di direzione. Usa delle pinze a becchi lunghi.



7

Rimuovi l'indicatore di direzione.



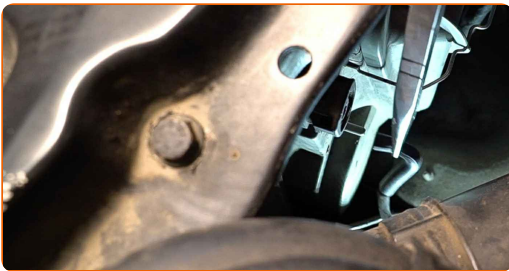
8

Scollega i connettori dei fanali anteriori.



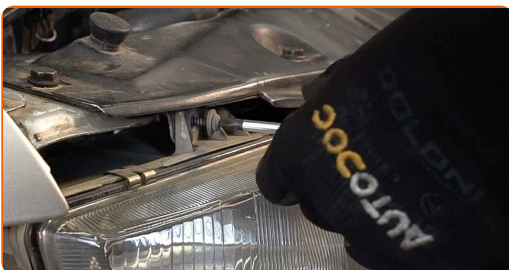
9

Scollega il tubo per il vuoto al regolatore dell'assetto del faro. Usa delle pinze a becchi lunghi.



10

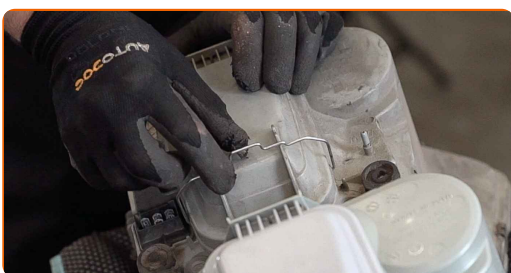
Svita gli elementi di fissaggio del fanale. Usa un cacciavite Phillips.



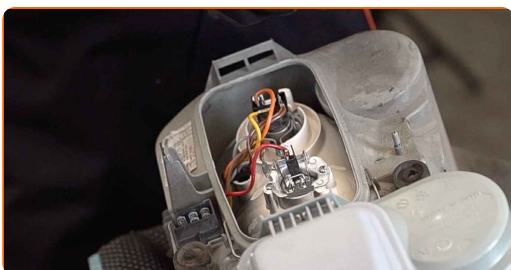
11 Rimuovi il fanale.



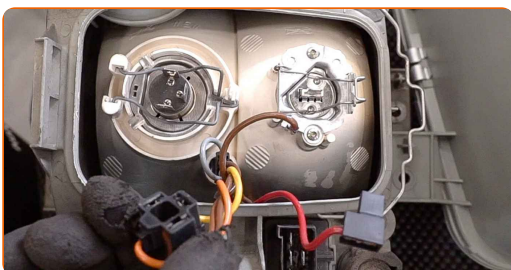
12 Stacca il fermo del copri faro.



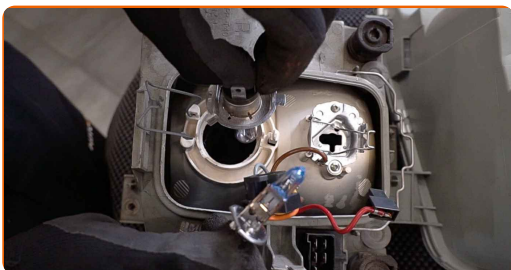
13 Rimuovi il tappo coprifaro.



14 Scollega i connettori delle lampadine dei fanali.



15 Scollega i fermi e rimuovi le lampadine dal fanale.

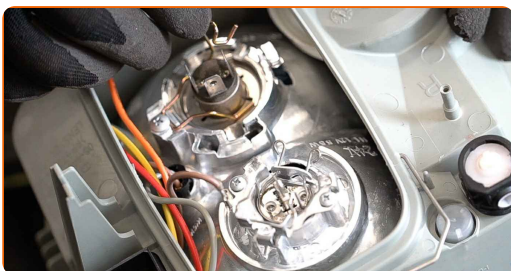


Sostituzione: fari anteriori - MERCEDES-BENZ Vito Van (W638). I professionisti raccomandano:

- Evita di toccare il vetro della lampadina. Le impronte delle dita lasciate su di essa potrebbero causare difetti nel funzionamento.

16

Installa le lampadine nelle loro sedi di montaggio del fanale nuovo e collega i fermi.



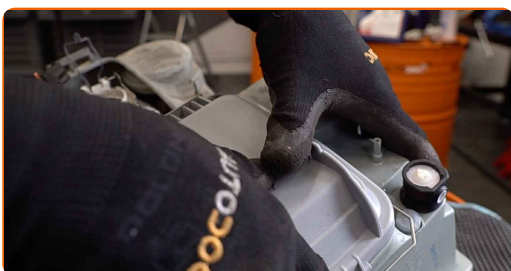
17

Collega i connettori delle lampadine dei fari.



18

Installa e fissa il tappo coprifaro.



19

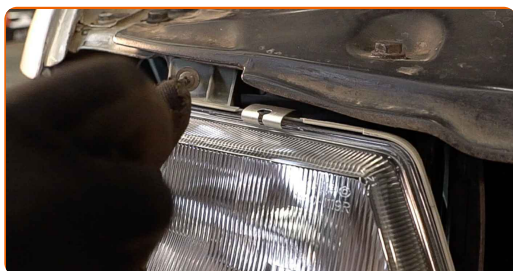
Connetti il fermo del copri faro.



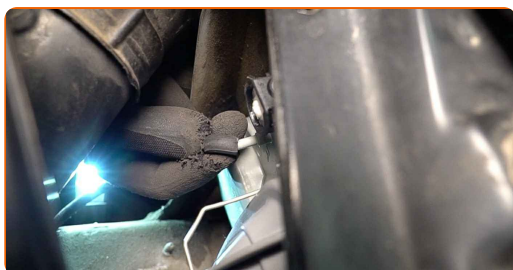
20 Installa il fanale nuovo.



21 Avvita gli elementi di fissaggio del fanale. Usa un cacciavite Phillips.



22 Collega il tubo per il vuoto al regolatore assetto fari.



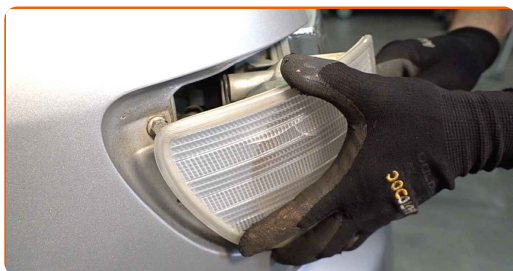
23 Tratta con del prodotto i connettori dei fanali. Usi uno spray per dispositivi elettronici.



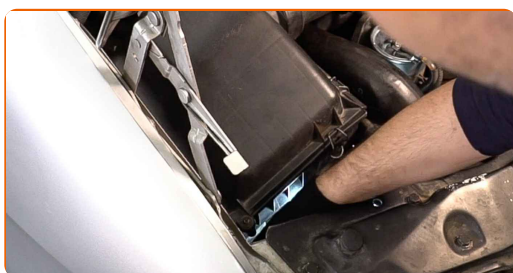
24 Collega i connettori dei fanali anteriori.



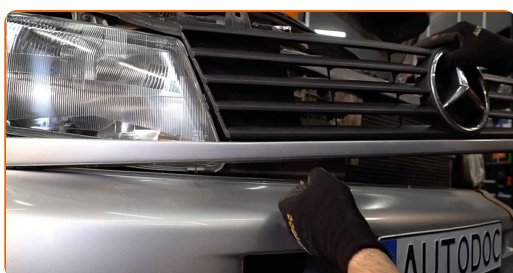
25 Installa l'indicatore di direzione.



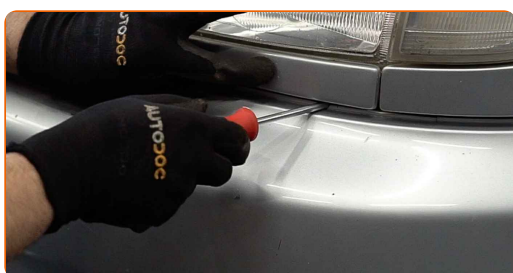
26 Collega gli elementi di fissaggio dell'indicatore di direzione.



27 Installa la griglia del radiatore.



28 Avvita gli elementi di fissaggio della griglia del radiatore. Usa un cacciavite Phillips.



29 Rimuovi la copertura di protezione del parafrango.

30 Chiudere il cofano.

31 Innesca l'accensione.

32

Controlla se i fanali funzionano correttamente.



33

Spegni il sistema di accensione.

BEN FATTO! [VISUALIZZARE ALTRI TUTORIAL](#)

AUTODOC – PEZZI DI RICAMBIO DI QUALITÀ E A BUON MERCATO ONLINE

L'APP DI AUTODOC: ACCHIAPPA DELLE SUPER OFFERTE E ACQUISTA RISPARMIANDO



The advertisement features two smartphones. The left one shows the app's search and offers page for a Mercedes-Benz 2-1 Pritsche (901, 902) with 208 CDI (82 PS, 8J ab ... 2.4 d engine). The right one shows a grid of various car parts. To the right of the phones are three dark buttons: 'GET IT ON Google Play', 'Download on the App Store', and 'Download'.

UN'AMPIA SCELTA DI PEZZI DI RICAMBIO PER LA SUA AUTO

FARI ANTERIORI: UNA VASTA SELEZIONE

DISCLAIMER:

Il documento contiene solo raccomandazioni generali che possono esserti utili quando eseguite lavori di riparazione o sostituzione. AUTODOC non è responsabile per eventuali perdite, lesioni, danni di proprietà durante il processo di riparazione o di sostituzione a causa di uso scorretto o di errata interpretazione delle informazioni fornite.

AUTODOC non è responsabile di eventuali errori o incertezze presenti in queste istruzioni. Le informazioni fornite sono puramente a scopo informativo e non possono sostituire la consulenza di specialisti.

AUTODOC non è responsabile dell'uso scorretto o pericoloso di attrezzature, utensili e ricambi auto. AUTODOC raccomanda vivamente di fare attenzione e rispettare le regole di sicurezza durante lo svolgimento di lavori di riparazione o sostituzione. Nota Bene: l'uso di ricambi di bassa qualità non garantisce il livello di sicurezza stradale appropriato.

© Copyright 2021. Tutti i contenuti del sito internet, sono tutelati dal diritto d'autore in particolare i testi, le immagini e le fotografie. Tutti i diritti concernenti la copia, trasmissione a terzi, modifiche e traduzioni sono riservati ad AUTODOC GmbH.