



Come cambiare sensore
di temperatura e del
termostato refrigerante
su **MERCEDES-BENZ T1**
Autobus (602) - Guida
alla sostituzione

VIDEO TUTORIAL SIMILE



Questo video mostra la procedura di sostituzione di una parte simile su un altro veicolo

Importante!

Questa procedura di sostituzione può essere usata per:
MERCEDES-BENZ T1 Autobus (602) 310 D 2.9, MERCEDES-BENZ T1 Autobus (602) 308 D 2.3

I vari passaggi possono variare leggermente a seconda della struttura dell'auto.

Questo tutorial è stato creato sulla base della procedura di sostituzione di una parte auto simile su: MERCEDES-BENZ Classe E Sedan (W124) E 250 D (124.126, 124.129)

**SOSTITUZIONE: SENSORE DI TEMPERATURA E
TERMOSTATO REFRIGERANTE - MERCEDES-BENZ T1
AUTOBUS (602). ATTREZZI CHE SARANNO NECESSARI:**



- Spazzola metallica
- Detergente spray multiuso
- Grasso al silicone, pasta dielettrica
- Chiave dinamometrica
- Chiave combinate N°10
- Chiave combinate N°19
- Bussola nr. 7
- Bussola nr. 10
- Bussola nr. 22
- Chiave a cricchetto
- Giravite piatto
- Imbuto
- Contenitore di liquido
- Copertura parafango

Acquistare utensili

Sostituzione: sensore di temperatura e termostato refrigerante - MERCEDES-BENZ T1 Autobus (602). Gli esperti di AUTODOC raccomandano:

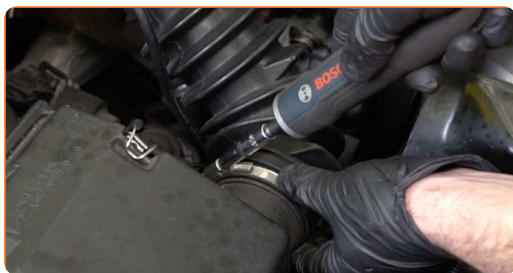
- Controllare lo stato del liquido refrigerante ogni volta che si sostituisce il termostato. Se necessario, cambiare il liquido refrigerante.
- Tutti i tipi di lavori dovrebbero essere eseguiti a motore spento.
- Tutti i tipi di lavori dovrebbero essere eseguiti a motore spento.

SOSTITUZIONE: SENSORE DI TEMPERATURA E TERMOSTATO REFRIGERANTE - MERCEDES-BENZ T1 AUTOBUS (602). PROCEDERE COME SEGUE:

1 Aprire il cofano vano motore.

2 Usa una copertura di protezione del parafrangente per evitare il danneggiamento della verniciatura e dei componenti in plastica dell'auto.

3 Allentare le fascette del tubo flessibile del filtro dell'aria. Utilizza una chiave a bussola N°7. Usa una chiave a cricchetto.



4 Rimuovere il tubo di aspirazione dell'aria.



- 5** Copri il corpo della farfalla con un panno in microfibra per evitare che la polvere e lo sporco possano penetrare all'interno del sistema.



- 6** Svitare il tappo del serbatoio del liquido di raffreddamento.



- 7** Solleva l'automobile utilizzando un martinetto e posizionala su una fossa di ispezione e manutenzione.

- 8** Attrezzati di un contenitore per i liquidi.

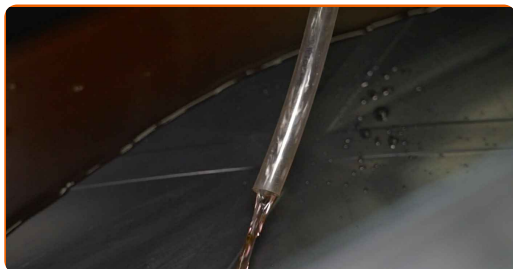


- 9** Aprire il rubinetto di scarico del refrigerante. Usa un giravite piatto.



10

Drenare il liquido di raffreddamento dal motore.

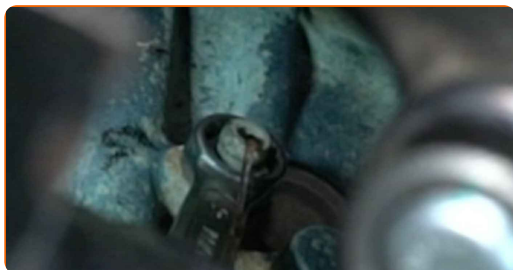


Sostituzione: sensore di temperatura e termostato refrigerante - MERCEDES-BENZ T1 Autobus (602). Consiglio:

- Tutti i tipi di lavori dovrebbero essere eseguiti a motore spento.
- Attendere che il liquido di raffreddamento esca completamente dal foro di scarico.

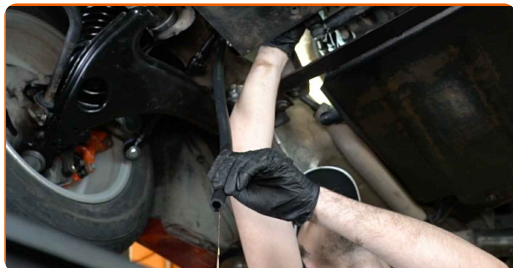
11

Svitare il tappo di scarico del refrigerante situato sul blocco motore. Utilizza una chiave combinata N°19.



12

Drenare il liquido di raffreddamento dal motore.



AUTODOC raccomanda:

- Tutti i tipi di lavori dovrebbero essere eseguiti a motore spento.
- Attendere che il liquido di raffreddamento esca completamente dal foro di scarico.

13

Avvitare il tappo di scarico del refrigerante situato sul blocco motore. Utilizza una chiave combinata N°19.



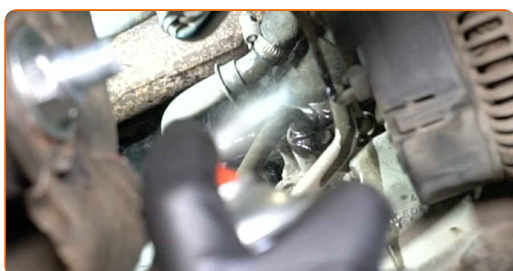
14

Chiudere il rubinetto di scarico del refrigerante. Usa un giravite piatto.



15

Pulire gli elementi di fissaggio dell'alloggiamento del termostato. Usa una spazzola metallica. Usa un detergente spray multiuso.



- 16** Svitare gli elementi di fissaggio dell'alloggiamento del termostato. Utilizza una chiave combinata N°10. Utilizza una chiave a bussola N°10. Usa una chiave a cricchetto.



- 17** Rimuovi i bulloni di fissaggio.



- 18** Allentare il morsetto del tubo di raffreddamento. Utilizza una chiave a bussola N°7. Usa una chiave a cricchetto.



- 19** Staccare il tubo di raffreddamento.



Sostituzione: sensore di temperatura e termostato refrigerante - MERCEDES-BENZ T1 Autobus (602). AUTODOC raccomanda:

- **Attenzione!** Potrebbero verificarsi delle fuoriuscite di refrigerante.

20 Rimuovere il termostato insieme all'alloggiamento.



21 Pulire la sede di montaggio dell'alloggiamento del termostato. Usa una spazzola metallica. Usa un detergente spray multiuso.



22 Rimuovere il termostato.



23 Pulire la sede di montaggio del termostato. Usa una spazzola metallica. Usa un detergente spray multiuso.

24 Installare un nuovo termostato.



25 Installare il termostato insieme all'alloggiamento.



26 Monta i bulloni di fissaggio.



27 Stringere gli elementi di fissaggio dell'alloggiamento del termostato. Utilizza una chiave a bussola N°10. Usa una chiave dinamometrica. Serralo fino alla coppia di torsione di 12 Nm.



28 Attaccare il tubo di raffreddamento.



29 Fissare il morsetto del tubo di raffreddamento. Utilizza una chiave a bussola N°7. Usa una chiave a cricchetto.



30

Staccare il collegamento del sensore di temperatura del fluido di raffreddamento. Usa un giravite piatto.



31

Pulire il sensore della temperatura del liquido di raffreddamento. Usa una spazzola metallica. Usa un detergente spray multiuso.



32

Svitare il sensore di temperatura del refrigerante. Utilizza una chiave a bussola N°22. Usa una chiave a cricchetto.



33

Installare un nuovo sensore della temperatura del liquido di raffreddamento.



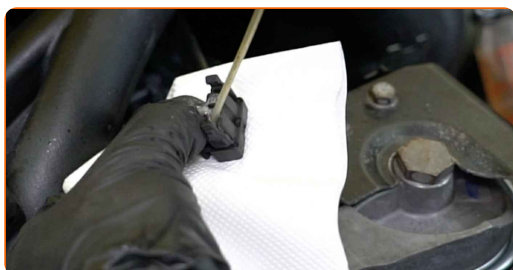
Sostituzione: sensore di temperatura e termostato refrigerante - MERCEDES-BENZ T1 Autobus (602). Il consiglio degli esperti di AUTODOC:

- Assicurarsi di utilizzare un nuovo anello di tenuta O-ring al momento dell'installazione del sensore.

34 Avvitare e stringere il sensore di temperatura del liquido di raffreddamento. Utilizza una chiave a bussola N°22. Usa una chiave dinamometrica. Serralo fino allo coppia di torsione di 25 Nm.



35 Applicare un prodotto trattante sul connettore del sensore di temperatura del refrigerante. Usa il grasso al silicone.



36 Inserire il connettore del sensore di temperatura del fluido di raffreddamento.



37 Rimuovi il panno in microfibra dal corpo della farfalla.



38 Installare il tubo di aspirazione dell'aria e fissarlo.



39 Stringere le fascette del tubo flessibile del filtro dell'aria. Utilizza una chiave a bussola N°7. Usa una chiave a cricchetto.



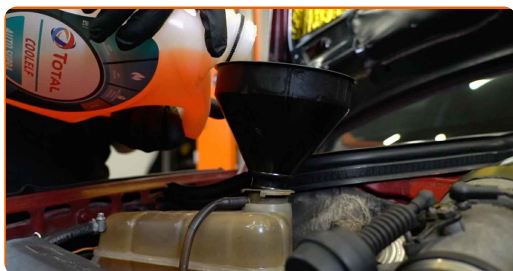
40 Rimuovere il tappo del serbatoio del refrigerante.



41 Introduci l'imbuto.



42 Versare il liquido di raffreddamento nel serbatoio.



AUTODOC raccomanda:

- Utilizzare esclusivamente il liquido di raffreddamento raccomandato dal produttore.
- Il livello del liquido di raffreddamento deve essere su MAX.
- Attendere fin quando l'aria non sia stata completamente espulsa dal sistema.

43 Far funzionare il motore per qualche minuto.

Sostituzione: sensore di temperatura e termostato refrigerante - MERCEDES-BENZ T1 Autobus (602). I professionisti raccomandano:

- Tale operazione deve essere effettuata al fine di rimuovere l'aria residua dal sistema di raffreddamento e verificare che i componenti funzionino correttamente.

44 Spegni il motore.

45 Installare il tappo del serbatoio del refrigerante.



46

Avvitare il tappo del serbatoio del refrigerante.

**47**

Rimuovi la copertura di protezione del parafrango.

48

Chiudere il cofano.

BEN FATTO! **VISUALIZZARE ALTRI TUTORIAL**

AUTODOC – PEZZI DI RICAMBIO DI QUALITÀ E A BUON MERCATO ONLINE

L'APP DI AUTODOC: ACCHIAPPA DELLE SUPER OFFERTE E ACQUISTA RISPARMIANDO



+ AUTODOC

GET IT ON  **Google Play**

 **Download on the App Store**

Download

UN'AMPIA SCELTA DI PEZZI DI RICAMBIO PER LA SUA AUTO

TERMOSTATO REFRIGERANTE: UNA VASTA SELEZIONE

DISCLAIMER:

Il documento contiene solo raccomandazioni generali che possono esserti utili quando eseguite lavori di riparazione o sostituzione. AUTODOC non è responsabile per eventuali perdite, lesioni, danni di proprietà durante il processo di riparazione o di sostituzione a causa di uso scorretto o di errata interpretazione delle informazioni fornite.

AUTODOC non è responsabile di eventuali errori o incertezze presenti in queste istruzioni. Le informazioni fornite sono puramente a scopo informativo e non possono sostituire la consulenza di specialisti.

AUTODOC non è responsabile dell'uso scorretto o pericoloso di attrezzature, utensili e ricambi auto. AUTODOC raccomanda vivamente di fare attenzione e rispettare le regole di sicurezza durante lo svolgimento di lavori di riparazione o sostituzione. Nota Bene: l'uso di ricambi di bassa qualità non garantisce il livello di sicurezza stradale appropriato.

© Copyright 2023. Tutti i contenuti del sito internet, sono tutelati dal diritto d'autore in particolare i testi, le immagini e le fotografie. Tutti i diritti concernenti la copia, trasmissione a terzi, modifiche e traduzioni sono riservati ad AUTODOC SE.