



Come cambiare filtro aria
su **MERCEDES-BENZ**
Sprinter 4-T Camion
pianale/Telaio (W904) -
Guida alla sostituzione

VIDEO TUTORIAL SIMILE



Questo video mostra la procedura di sostituzione di una parte simile su un altro veicolo

Importante!

Questa procedura di sostituzione può essere usata per:

MERCEDES-BENZ Sprinter 4-T Camion pianale/Telaio (W904) 414 2.3, MERCEDES-BENZ Sprinter 4-T Camion pianale/Telaio (W904) 408 CDI 2.2, MERCEDES-BENZ Sprinter 4-T Camion pianale/Telaio (W904) 411 CDI 2.2, MERCEDES-BENZ Sprinter 4-T Camion pianale/Telaio (W904) 411 CDI 2.2 4x4, MERCEDES-BENZ Sprinter 4-T Camion pianale/Telaio (W904) 413 CDI 2.2, MERCEDES-BENZ Sprinter 4-T Camion pianale/Telaio (W904) 413 CDI 2.2 4x4, MERCEDES-BENZ Sprinter 4-T Camion pianale/Telaio (W904) 416 CDI 2.7, MERCEDES-BENZ Sprinter 4-T Camion pianale/Telaio (W904) 416 CDI 2.7 4x4, MERCEDES-BENZ Sprinter 4-T Camion pianale/Telaio (W904) 408 D 2.3, MERCEDES-BENZ Sprinter 4-T Camion pianale/Telaio (W904) 410 D 2.9, MERCEDES-BENZ Sprinter 4-T Camion pianale/Telaio (W904) 410 D 2.9 4x4, MERCEDES-BENZ Sprinter 4-T Camion pianale/Telaio (W904) 412 D 2.9, MERCEDES-BENZ Sprinter 4-T Camion pianale/Telaio (W904) 412 D 2.9 4x4, MERCEDES-BENZ Sprinter 4-T Camion pianale/Telaio (W904) 414 NGT

I vari passaggi possono variare leggermente a seconda della struttura dell'auto.

Si prega di notare che il presente tutorial è stato creato sulla base della procedura di sostituzione di questa parte auto su un veicolo dal design simile.

Questo tutorial è stato creato sulla base della procedura di sostituzione di una parte auto simile su: MERCEDES-BENZ Vito Bus (W638) 112 CDI 2.2 (638.194)

SOSTITUZIONE: FILTRO ARIA - MERCEDES-BENZ
SPRINTER 4-T CAMION PIANALE/TELAIO (W904).
ATTREZZI CHE SARANNO NECESSARI:



- Bussola nr. 7
- Chiave a cricchetto
- Giravite phillips
- Piede di porco
- Panno in microfibra
- Copertura parafango

Acquistare utensili

Sostituzione: filtro aria - MERCEDES-BENZ Sprinter 4-T Camion pianale/Telaio (W904). Il consiglio degli esperti di AUTODOC:

- Osservare i termini, le esigenze e le raccomandazioni di utilizzo fornite dal produttore.
- Si prega di notare: tutti i lavori sulla vettura - MERCEDES-BENZ Sprinter 4-T Camion pianale/Telaio (W904) - dovrebbero essere effettuati a motore spento.

EFFETTUA LA SOSTITUZIONE NEL SEGUENTE ORDINE:

1 Aprire il cofano vano motore.

2 Usa una copertura di protezione del parafrangente per evitare il danneggiamento della verniciatura e dei componenti in plastica dell'auto.

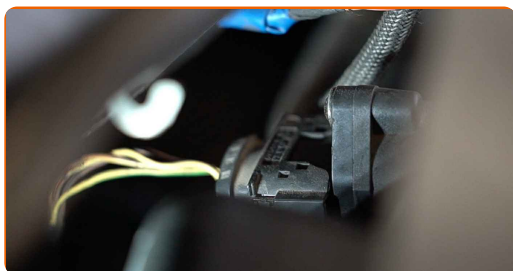
3 Scollega il collare di fissaggio del tubo di aspirazione. Utilizza una chiave a bussola N°7. Usa una chiave a cricchetto.



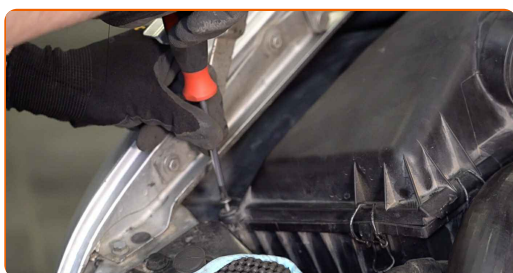
4 Scollega il tubo di aspirazione dell'aria dall'alloggiamento del filtro dell'aria. Usa un piede di porco.



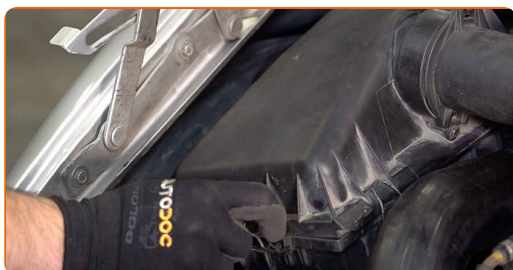
5 Scollega il connettore del debimetro.



6 Allenta le viti di serraggio dal coperchio del filtro dell'aria. Usa un cacciavite Phillips.



7 Sganciare le clip del coperchio del filtro dell'aria.



8 Rimuovere il coperchio del filtro d'aria.



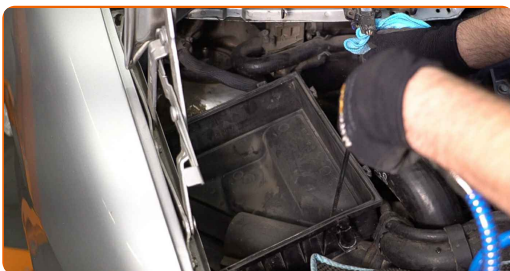
9 Rimuovere dall'alloggiamento del filtro l'elemento filtrante da sostituire.



- 10 Copri il tubo di aspirazione con un panno in microfibra per evitare che la polvere e lo sporco possano penetrare all'interno del sistema.



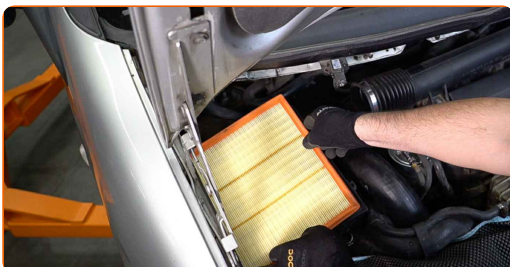
- 11 Pulisci il coperchio del filtro dell'aria e l'alloggiamento.



Sostituzione: filtro aria - MERCEDES-BENZ Sprinter 4-T Camion pianale/Telaio (W904). I professionisti raccomandano:

- Prima di pulire il coperchio del filtro dell'aria e l'alloggiamento, copri i componenti del condotto dell'aria, il debimetro (se disponibile), la valvola a farfalla con un panno pulito.

- 12 Inserire un nuovo elemento filtrante nell'alloggiamento del filtro. Assicurarsi che i bordi del filtro aderiscano all'alloggiamento.



AUTODOC raccomanda:

- Sostituzione: filtro aria - MERCEDES-BENZ Sprinter 4-T Camion pianale/Telaio (W904). Assicurarsi di posizionare correttamente l'elemento filtrante. Evitare il disallineamento.
- Prendersi cura di usare solo fitri di qualità.
- Durante l'installazione, assicurarsi che la polvere e lo sporco non entrino nell'alloggiamento del filtro dell'aria.

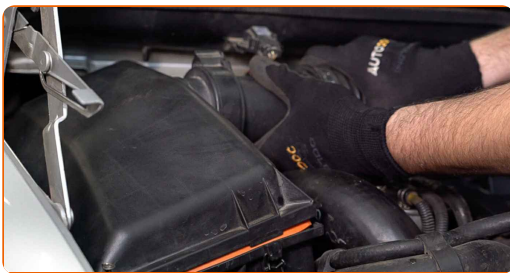
13

Montare il coperchio del filtro d'aria. Fissarlo.



14

Collega il tubo di aspirazione dell'aria all'alloggiamento del filtro dell'aria.



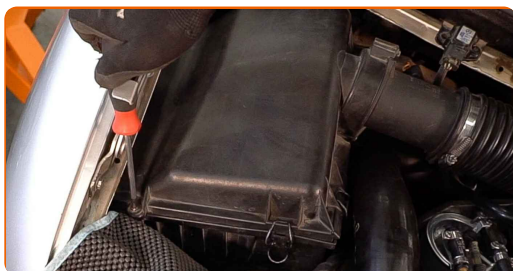
15

Spingere le clip del coperchio del filtro dell'aria in posizione.



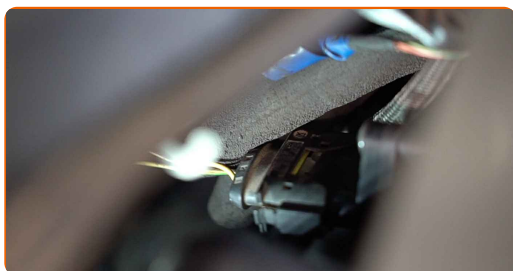
16

Avvita le viti di serraggio sul coperchio del filtro dell'aria. Usa un cacciavite Phillips.



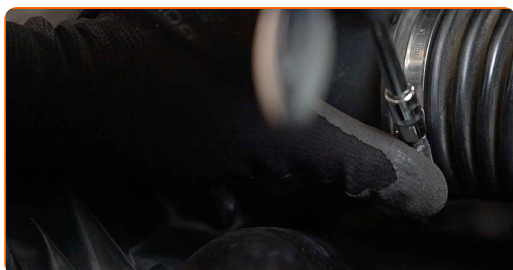
17

Collega il connettore del debimetro.



18

Fissa il collare di fissaggio al tubo di aspirazione. Utilizza una chiave a bussola N°7. Usa una chiave a cricchetto.



19

Rimuovi la copertura di protezione del parafrangente.

20

Chiudere il cofano.

BEN FATTO! 

VISUALIZZARE ALTRI TUTORIAL

AUTODOC – PEZZI DI RICAMBIO DI QUALITÀ E A BUON MERCATO ONLINE

L'APP DI AUTODOC: ACCHIAPPA DELLE SUPER OFFERTE E ACQUISTA RISPARMIANDO



The advertisement features two smartphones. The left one shows the app's search and offers page for a Mercedes-Benz 2-1 Pritsche (901, 902) 208 CDI. The right one shows a grid of various car parts. To the right of the phones are three dark buttons: 'GET IT ON Google Play', 'Download on the App Store', and 'Download'.

UN'AMPIA SCELTA DI PEZZI DI RICAMBIO PER LA SUA AUTO

FILTRO ARIA: UNA VASTA SELEZIONE

DISCLAIMER:

Il documento contiene solo raccomandazioni generali che possono esserti utili quando eseguite lavori di riparazione o sostituzione. AUTODOC non è responsabile per eventuali perdite, lesioni, danni di proprietà durante il processo di riparazione o di sostituzione a causa di uso scorretto o di errata interpretazione delle informazioni fornite.

AUTODOC non è responsabile di eventuali errori o incertezze presenti in queste istruzioni. Le informazioni fornite sono puramente a scopo informativo e non possono sostituire la consulenza di specialisti.

AUTODOC non è responsabile dell'uso scorretto o pericoloso di attrezzature, utensili e ricambi auto. AUTODOC raccomanda vivamente di fare attenzione e rispettare le regole di sicurezza durante lo svolgimento di lavori di riparazione o sostituzione. Nota Bene: l'uso di ricambi di bassa qualità non garantisce il livello di sicurezza stradale appropriato.

© Copyright 2022. Tutti i contenuti del sito internet, sono tutelati dal diritto d'autore in particolare i testi, le immagini e le fotografie. Tutti i diritti concernenti la copia, trasmissione a terzi, modifiche e traduzioni sono riservati ad AUTODOC GmbH.