



Come cambiare candele
di accensione su

MERCEDES-BENZ

SPRINTER 4-t Autobus

(904) - Guida alla

sostituzione

VIDEO TUTORIAL SIMILE



Questo video mostra la procedura di sostituzione di una parte simile su un altro veicolo

Importante!

Questa procedura di sostituzione può essere usata per
MERCEDES-BENZ SPRINTER 4-t Autobus (904) 414 2.3

I vari passaggi possono variare leggermente a seconda della struttura dell'auto.

Questo tutorial è stato creato sulla base della procedura di sostituzione di una parte auto simile su: MERCEDES-BENZ Classe A (W168) A 160 (168.033, 168.133)

**SOSTITUZIONE: CANDELE DI ACCENSIONE -
MERCEDES-BENZ SPRINTER 4-T AUTOBUS (904).
ATTREZZI CHE SONO NECESSARI:**



- Lubrificante antigrippaggio per alte temperature
- Bussola nr. E11
- Bussola nr. 16
- Chiave a cricchetto
- Chiave dinamometrica
- Copertura parafrango

Acquistare utensili

Sostituzione: candele di accensione - MERCEDES-BENZ SPRINTER 4-t Autobus (904). Gli esperti di AUTODOC raccomandano:

- La procedura di sostituzione è la stessa per tutte le candele.
- Tutti i tipi di lavori dovrebbero essere eseguiti a motore spento.

SOSTITUZIONE: CANDELE DI ACCENSIONE - MERCEDES-BENZ SPRINTER 4-T AUTOBUS (904). SEQUENZA RACCOMANDATA DELLE FASI:

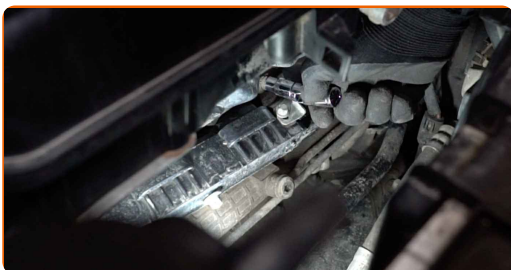
1 Aprire il cofano.

2 Usa una copertura di protezione del parafrangente per evitare il danneggiamento della verniciatura e dei componenti in plastica dell'auto.

3 Smonta il connettore dalla bobina di accensione.



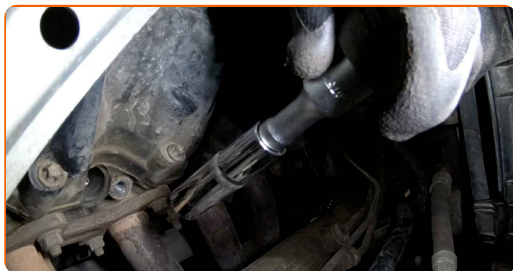
4 Svitare la staffa della bobina di accensione. Utilizza una chiave a bussola N°E11. Usa una chiave a cricchetto.



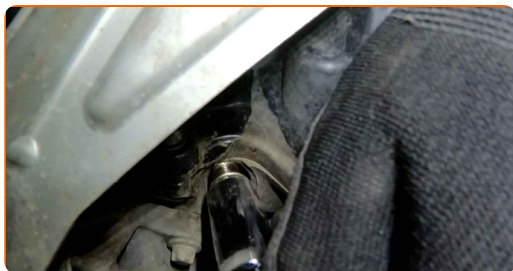
5 Togli la bobina di accensione dall'alloggiamento della candela.



6 Svita le candele. Usa la chiave a bussola per candele numero 16. Usa una chiave a cricchetto.



7 Togli le candele.



8 Applica uno strato sottile dello speciale lubrificante antigrippaggio per alte temperature alle filettature delle candele nuove.



9 Installa le candele nuove nelle loro sedi di montaggio.



10 Avvitare le nuove candele e serrarle. Usa la chiave a bussola per candele numero 16. Usa una chiave dinamometrica. Serralo fino allo coppia di torsione di 25 Nm.



Sostituzione: candele di accensione - MERCEDES-BENZ SPRINTER 4-t Autobus (904). I professionisti raccomandano:

- Non serrare le candele con forza eccessiva. Il superamento della coppia di serraggio consentita potrebbe danneggiare la filettatura.
- Fare attenzione durante il lavoro con la chiave per candele. Il suo slineamento potrebbe causare danni all'accoppiamento filettato.

11 Installa la bobina di accensione nell'alloggiamento della candela. Assicurati di sentire un clic indicante che si trova installato saldamente.



- 12** Stringere gli elementi di fissaggio della bobina di accensione. Utilizza una chiave a bussola N°E11. Usa una chiave dinamometrica. Serralo fino allo coppia di torsione di 12 Nm.



- 13** Collega il connettore della bobina di accensione.



- 14** Far funzionare il motore per qualche minuto. Ciò è necessario per assicurarsi che il componente funzioni correttamente.

- 15** Spegni il motore.

- 16** Rimuovi la copertura di protezione del parafrangente.

- 17** Chiudere il cofano.

BEN FATTO! 

VISUALIZZARE ALTRI TUTORIAL

AUTODOC – PEZZI DI RICAMBIO DI QUALITÀ E A BUON MERCATO ONLINE

L'APP DI AUTODOC: ACCHIAPPA DELLE SUPER OFFERTE E ACQUISTA RISPARMIANDO



+ AUTODOC

GET IT ON  **Google Play**

 **Download on the App Store**

Download

UN'AMPIA SCELTA DI PEZZI DI RICAMBIO PER LA SUA AUTO

CANDELE DI ACCENSIONE: UNA VASTA SELEZIONE

DISCLAIMER:

Il documento contiene solo raccomandazioni generali che possono esserti utili quando eseguite lavori di riparazione o sostituzione. AUTODOC non è responsabile per eventuali perdite, lesioni, danni di proprietà durante il processo di riparazione o di sostituzione a causa di uso scorretto o di errata interpretazione delle informazioni fornite.

AUTODOC non è responsabile di eventuali errori o incertezze presenti in queste istruzioni. Le informazioni fornite sono puramente a scopo informativo e non possono sostituire la consulenza di specialisti.

AUTODOC non è responsabile dell'uso scorretto o pericoloso di attrezzature, utensili e ricambi auto. AUTODOC raccomanda vivamente di fare attenzione e rispettare le regole di sicurezza durante lo svolgimento di lavori di riparazione o sostituzione. Nota Bene: l'uso di ricambi di bassa qualità non garantisce il livello di sicurezza stradale appropriato.

© Copyright 2023. Tutti i contenuti del sito internet, sono tutelati dal diritto d'autore in particolare i testi, le immagini e le fotografie. Tutti i diritti concernenti la copia, trasmissione a terzi, modifiche e traduzioni sono riservati ad AUTODOC SE.