



Come cambiare olio
motore e filtro su
MERCEDES-BENZ
Sprinter 3-T Camion
pianale/Telaio (W903) -
Guida alla sostituzione

VIDEO TUTORIAL SIMILE



Questo video mostra la procedura di sostituzione di una parte simile su un altro veicolo

Importante!

Questa procedura di sostituzione può essere usata per:

MERCEDES-BENZ Sprinter 3-T Camion pianale/Telaio (W903) 308 CDI 2.2,
 MERCEDES-BENZ Sprinter 3-T Camion pianale/Telaio (W903) 311 CDI 2.2,
 MERCEDES-BENZ Sprinter 3-T Camion pianale/Telaio (W903) 313 CDI 2.2,
 MERCEDES-BENZ Sprinter 3-T Camion pianale/Telaio (W903) 316 CDI 2.7,
 MERCEDES-BENZ Sprinter 3-T Camion pianale/Telaio (W903) 311 CDI 2.2 4x4,
 MERCEDES-BENZ Sprinter 3-T Camion pianale/Telaio (W903) 313 CDI 2.2 4x4,
 MERCEDES-BENZ Sprinter 3-T Camion pianale/Telaio (W903) 316 CDI 2.7 4x4

I vari passaggi possono variare leggermente a seconda della struttura dell'auto.

Questo tutorial è stato creato sulla base della procedura di sostituzione di una parte auto simile su: MERCEDES-BENZ Vito Bus (W638) 112 CDI 2.2 (638.194)

**SOSTITUZIONE: OLIO MOTORE E FILTRO - MERCEDES-BENZ SPRINTER 3-T CAMION PIANALE/TELAIO (W903).
ATTREZZI CHE POTREBBERO ESSERE NECESSARI:**



- Detergente spray multiuso
- Cap del filtro dell'olio 76-14F
- Bussola nr. 13
- Chiave combinate N°13
- Chiave a cricchetto
- Chiave dinamometrica
- Giravite Piatto
- Imbuto
- Coppa drenaggio olio
- Panno in microfibra
- Copertura parafango

Acquistare utensili

AUTODOC raccomanda:

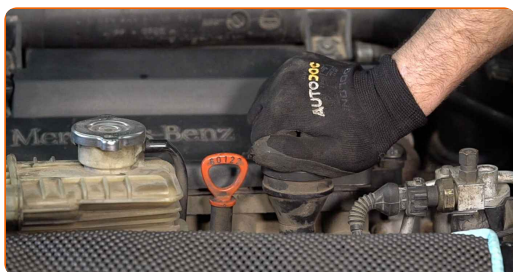
- Sostituisci il filtro dell'olio ogniqualvolta cambi l'olio del motore.
- **Attenzione!** Spegnerne il motore prima di iniziare qualsiasi operazione – MERCEDES-BENZ Sprinter 3-T Camion pianale/Telaio (W903).
- Indossare guanti per evitare il contatto con il liquido caldo.

EFFETTUA LA SOSTITUZIONE NEL SEGUENTE ORDINE:

1 Aprire il cofano.

2 Usa una copertura di protezione del parafrangente per evitare il danneggiamento della verniciatura e dei componenti in plastica dell'auto.

3 Svita il tappo del serbatoio dell'olio.



4 Pulisci la zona del foro di drenaggio della coppa dell'olio. Usa un detergente spray multiuso.

5 Solleva l'automobile utilizzando un martinetto e posizionala su una fossa di ispezione e manutenzione.

Sostituzione: olio motore e filtro - MERCEDES-BENZ Sprinter 3-T Camion pianale/Telaio (W903). Il consiglio di AUTODOC:

- Il veicolo deve essere posizionato orizzontalmente. Se la sua posizione è inclinata, il tappo di scarico deve trovarsi nel punto più basso.

6 Poni un contenitore per gli oli esausti di una capacità di almeno 8 litri al di sotto del foro di drenaggio.



7 Svitare il tappo di scarico. Utilizza una chiave combinata N°13.



8 Far scorrere l'olio usato.



Sostituzione: olio motore e filtro - MERCEDES-BENZ Sprinter 3-T Camion pianale/Telaio (W903). Il consiglio degli esperti di AUTODOC:

- Attenzione! L'olio potrebbe essere caldo.

9 Pulisci il tappo dell'alloggiamento del filtro dell'olio. Usa un detergente spray multiuso.



10

Svita il filtro dell'olio. Usa la bussola 76-14F. Usa una chiave a cricchetto.



11

Rimuovere il filtro dell'olio. Metti il vecchio filtro dell'olio nel contenitore.



Sostituzione: olio motore e filtro - MERCEDES-BENZ Sprinter 3-T Camion pianale/Telaio (W903). Consiglio:

- Sposta il contenitore. L'olio inizia a scolare dal foro di drenaggio subito dopo che il filtro dell'olio è stato rimosso.

12

Copri l'alloggiamento del filtro dell'olio con un panno in microfibra per evitare che lo sporco e oggetti estranei raggiungano il sistema.

13

Smonta il filtro dell'olio dal coperchio del filtro.



14 Rimuovi i vecchi o-ring dal coperchio del filtro dell'olio. Usa un giravite piatto.



15 Pulisci il tappo dell'alloggiamento del filtro dell'olio. Usa un detergente spray multiuso.



16 Installa i nuovi o-ring e il nuovo filtro dell'olio alle loro sedi di montaggio sul coperchio del filtro.



Fai attenzione!

- Assicurati di installare il filtro correttamente. Non confondere i lati del pezzo.

17 Rimuovi il panno in microfibra dall'alloggiamento del filtro dell'olio.

18

Lubrifica la guarnizione di gomma del filtro nuovo con una piccola quantità di olio fresco.



19

Avvitare il nuovo filtro nella posizione di lavoro.



20

Avvitare il tappo. Usa la bussola 76-14F. Usa una chiave dinamometrica. Serralo fino allo coppia di torsione di 25 Nm.

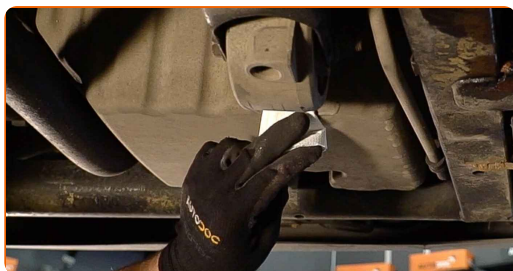


AUTODOC raccomanda:

- Attendi finchè l'olio è stato completamente drenato dal foro di drenaggio.

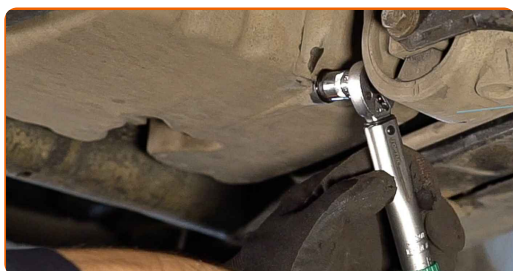
21

Pulisci la zona del foro di drenaggio della coppa dell'olio.



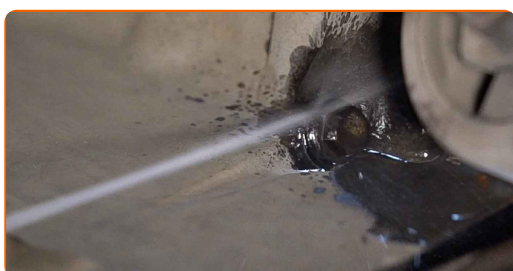
22

Avvita il nuovo tappo di drenaggio e stringerlo. Utilizza una chiave a bussola N°13. Usa una chiave dinamometrica. Serralo fino allo coppia di torsione di 30 Nm.



23

Pulisci la zona del foro di drenaggio della coppa dell'olio. Usa un detergente spray multiuso.

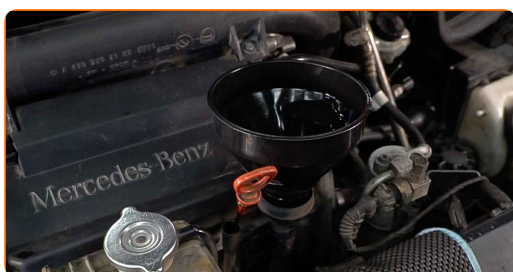


24

Abbassare l'automobile.

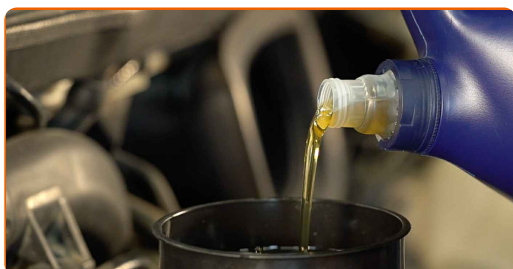
25

Rimuovere il tappo bocchettone di riempimento olio. Introduci l'imbuto.



26

Versare l'olio nuovo nel motore nella quantità raccomandata dal produttore dell'auto.



AUTODOC raccomanda:

- Utilizzare l'olio raccomandato dal costruttore.

27

Controlla il livello dell'olio usando l'astina di livello. Aggiungi dell'olio se necessario.



Fai attenzione!

- Il livello dell'olio dovrebbe essere tra i valori minimi e massimi.

28

Stringi il tappo del serbatoio dell'olio.

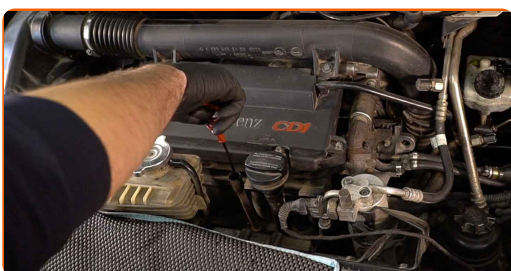


29

Far funzionare il motore per qualche minuto. Dopo che la spia di segnalazione luminosa della pressione dell'olio sarà spenta, spegni il motore.

30

Controllare il livello dell'olio 5 minuti dopo l'arresto del motore, utilizzando un'asta, e aggiungere olio, se necessario.



Sostituzione: olio motore e filtro - MERCEDES-BENZ Sprinter 3-T Camion pianale/Telaio (W903). Gli esperti di AUTODOC raccomandano:

- Il livello dell'olio dovrebbe essere tra i valori minimi e massimi.
- Assicurarsi che il tappo del serbatoio dell'olio sia avvitato bene.
- Controlla l'aderenza del tappo filettato del foro di drenaggio e la guarnizione del filtro dell'olio. Se necessario, riavvitarli accuratamente.

31

Rimuovi la copertura di protezione del parafango.

32

Chiudere il cofano.

Sostituzione: olio motore e filtro - MERCEDES-BENZ Sprinter 3-T Camion pianale/Telaio (W903). Consiglio:

- Fai attenzione alla spia di segnalazione luminosa della pressione dell'olio nel sistema di lubrificazione, forse resterà accesa più a lungo del solito. Dopo qualche secondo, l'olio riempirà tutti i canali, e la luce sparirà.
- Al fine di proteggere l'ambiente dall'inquinamento, assicurati di smaltire i filtri utilizzati presso dei punti di raccolta specifici.

BEN FATTO! 

VISUALIZZARE ALTRI TUTORIAL

AUTODOC – PEZZI DI RICAMBIO DI QUALITÀ E A BUON MERCATO ONLINE

L'APP DI AUTODOC: ACCHIAPPA DELLE SUPER OFFERTE E ACQUISTA RISPARMIANDO



AUTODOC+

GET IT ON  **Google Play**

Download on the  **App Store**

Download

UN'AMPIA SCELTA DI PEZZI DI RICAMBIO PER LA SUA AUTO

FILTRO OLIO MOTORE: UNA VASTA SELEZIONE

DISCLAIMER:

Il documento contiene solo raccomandazioni generali che possono esserti utili quando eseguite lavori di riparazione o sostituzione. AUTODOC non è responsabile per eventuali perdite, lesioni, danni di proprietà durante il processo di riparazione o di sostituzione a causa di uso scorretto o di errata interpretazione delle informazioni fornite.

AUTODOC non è responsabile di eventuali errori o incertezze presenti in queste istruzioni. Le informazioni fornite sono puramente a scopo informativo e non possono sostituire la consulenza di specialisti.

AUTODOC non è responsabile dell'uso scorretto o pericoloso di attrezzature, utensili e ricambi auto. AUTODOC raccomanda vivamente di fare attenzione e rispettare le regole di sicurezza durante lo svolgimento di lavori di riparazione o sostituzione. Nota Bene: l'uso di ricambi di bassa qualità non garantisce il livello di sicurezza stradale appropriato.

© Copyright 2022. Tutti i contenuti del sito internet, sono tutelati dal diritto d'autore in particolare i testi, le immagini e le fotografie. Tutti i diritti concernenti la copia, trasmissione a terzi, modifiche e traduzioni sono riservati ad AUTODOC GmbH.