



Come cambiare filtro
antipolline su
**MERCEDES-BENZ SLS
AMG Roadster (R197) -**
Guida alla sostituzione

VIDEO TUTORIAL SIMILE



Questo video mostra la procedura di sostituzione di una parte simile su un altro veicolo

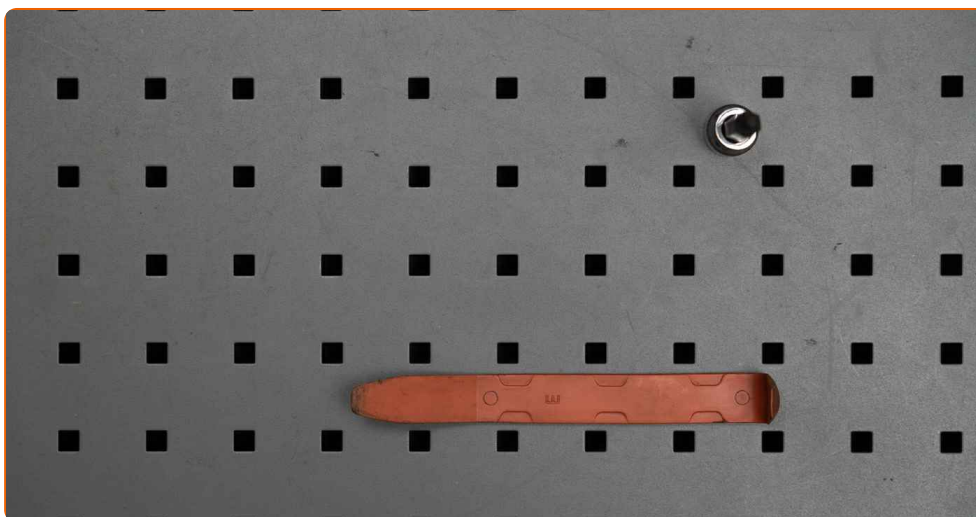
Importante!

Questa procedura di sostituzione può essere usata per:
MERCEDES-BENZ SLS AMG Roadster (R197) 6.2 (197.477), MERCEDES-BENZ SLS
AMG Roadster (R197) 6.2 GT (197.478)

I vari passaggi possono variare leggermente a seconda della struttura dell'auto.

Questo tutorial è stato creato sulla base della procedura di sostituzione di una parte auto simile su: MERCEDES-BENZ Classe C Sedan (W204) C 220 CDI (204.008)

**SOSTITUZIONE: FILTRO ANTIPOLLINE - MERCEDES-
BENZ SLS AMG ROADSTER (R197). ATTREZZI CHE
SONO NECESSARI:**



- Punta Torx T20
- Kit di strumenti di rimozione finiture auto

Acquistare utensili

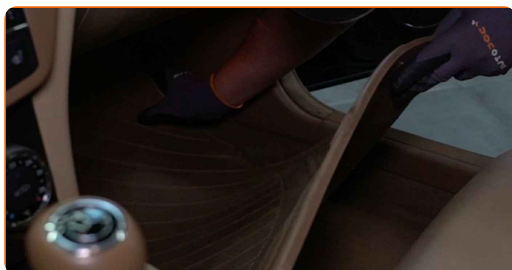
Sostituzione: filtro antipolline - MERCEDES-BENZ SLS AMG Roadster (R197). Il consiglio degli esperti di AUTODOC:

- Sostituire il filtro dell'abitacolo, almeno una volta ogni sei mesi, nei primi giorni di primavera e autunno.
- Osservare i termini, le esigenze e le raccomandazioni di utilizzo fornite dal produttore.
- Se il flusso d'aria all'interno dell'abitacolo si riduce drasticamente, sostituire il filtro prima della sessione di manutenzione programmata.
- Si prega di notare: tutti i lavori sulla vettura - MERCEDES-BENZ SLS AMG Roadster (R197) - dovrebbero essere effettuati a motore spento.

EFFETTUA LA SOSTITUZIONE NEL SEGUENTE ORDINE:

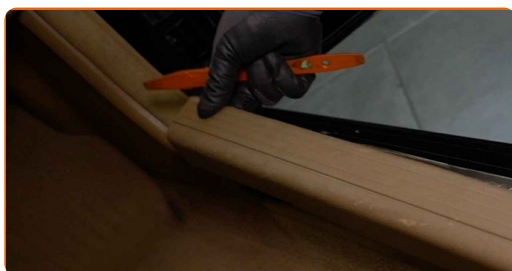
1

Rimuovi il tappetino dal lato passeggero.

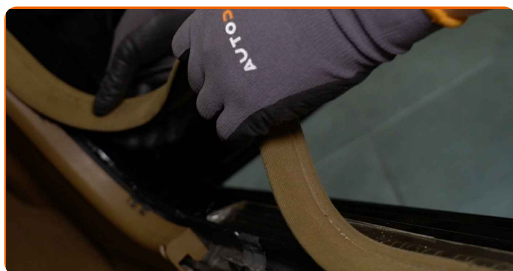


2

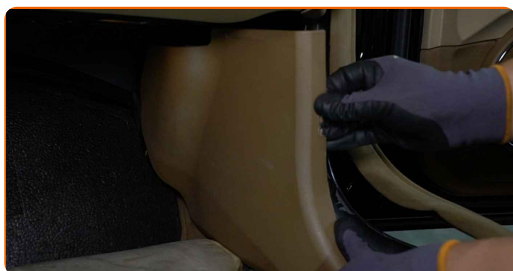
Rimuovere la copertura interna del batticco della portiera. Usa un attrezzo di plastica per la rimozione finiture auto.



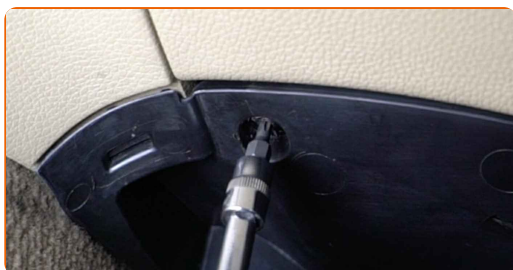
3 Rimuovere la guarnizione interna della portiera.



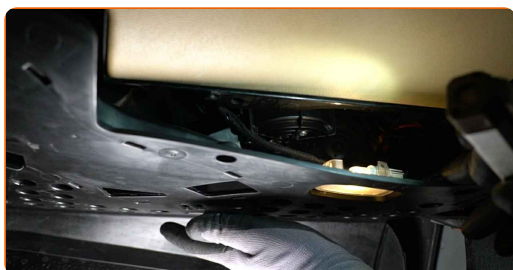
4 Rimuovere il pannello laterale dal lato del passeggero.



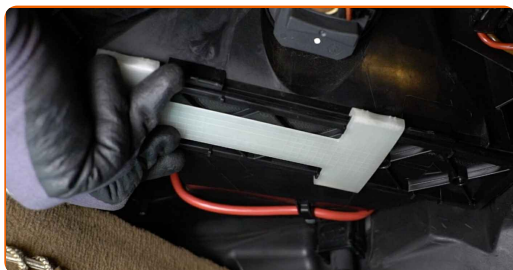
5 Svita gli elementi di fissaggio del pannello poggiatesta laterale del passeggero. Usa la chiave Torx T 20.



6 Spostare il coperchio inferiore del vano portaoggetti.

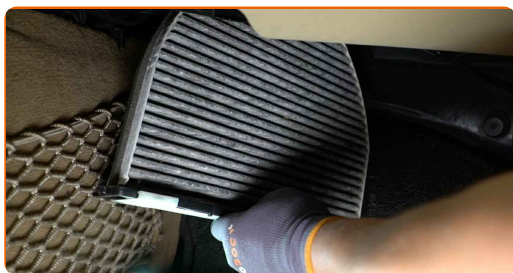


7 Far scorrere il fermo del filtro dell'abitacolo in modo da rilasciarlo.



8

Rimuovere il filtro dell'abitacolo.

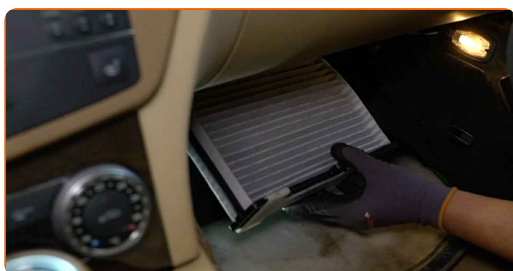


Sostituzione: filtro antipolline - MERCEDES-BENZ SLS AMG Roadster (R197). Il consiglio degli esperti di AUTODOC:

- Non tentare di pulire e riutilizzare il filtro. Ciò avrà effetti negativi sulla qualità di pulizia dell'aria all'interno dell'abitacolo.

9

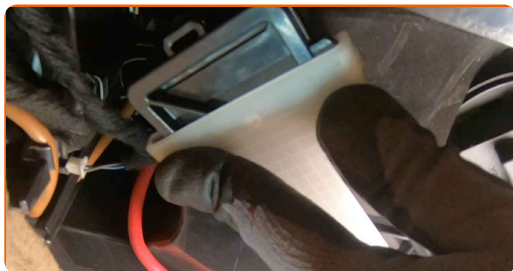
Installa il filtro abitacolo sulla sua sede di montaggio.



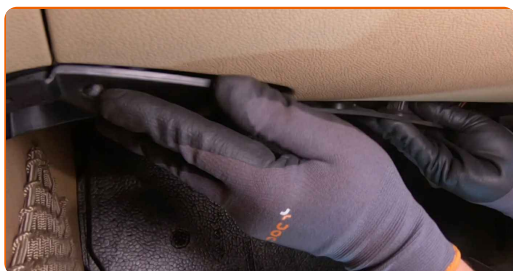
AUTODOC raccomanda:

- Seguire la direzione della freccia del flusso d'aria sul filtro.
- Attenzione! Utilizzare filtri di qualità - MERCEDES-BENZ SLS AMG Roadster (R197).

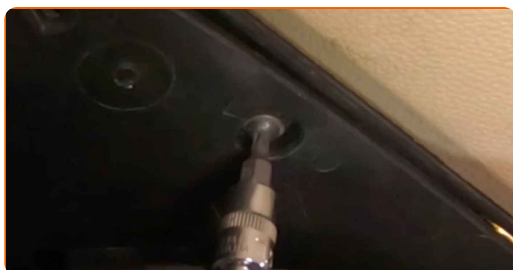
10 Riportare il fermo in posizione per fissare il filtro.



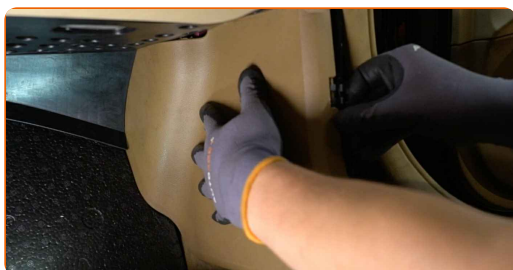
11 Installare e fissare il coperchio sotto il vano portaoggetti.



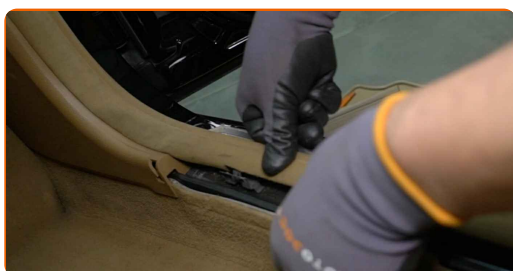
12 Avvita gli elementi di fissaggio del pannello poggiatesta laterale del passeggero. Usa la chiave Torx T 20.



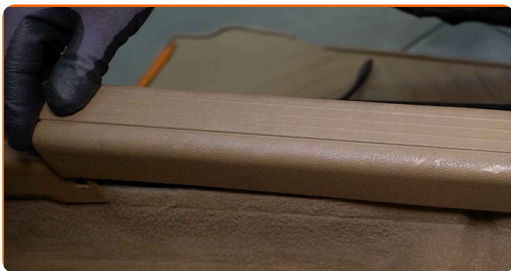
13 Installare il pannello laterale sul lato del passeggero.



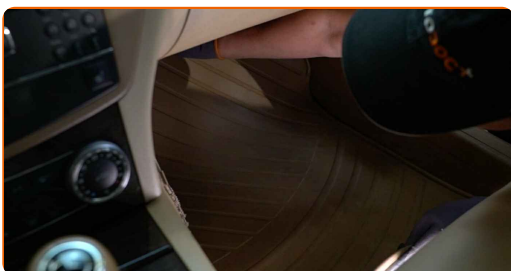
14 Installare la guarnizione interna della portiera.



15 Installare la copertura interna del battitacco della portiera.



16 Riponi il tappetino nella sua posizione iniziale.



17 Innesca l'accensione.

18 Accendi il sistema di climatizzazione. Ciò è necessario per assicurarsi che il componente funzioni correttamente.

19 Spegni il sistema di accensione.

BEN FATTO! 

VISUALIZZARE ALTRI TUTORIAL

AUTODOC – PEZZI DI RICAMBIO DI QUALITÀ E A BUON MERCATO ONLINE

L'APP DI AUTODOC: ACCHIAPPA DELLE SUPER OFFERTE E ACQUISTA RISPARMIANDO



+ AUTODOC

GET IT ON  **Google Play**

 **Download on the App Store**

Download

UN'AMPIA SCELTA DI PEZZI DI RICAMBIO PER LA SUA AUTO

FILTRO ANTIPOLLINE: UNA VASTA SELEZIONE

DISCLAIMER:

Il documento contiene solo raccomandazioni generali che possono esserti utili quando eseguite lavori di riparazione o sostituzione. AUTODOC non è responsabile per eventuali perdite, lesioni, danni di proprietà durante il processo di riparazione o di sostituzione a causa di uso scorretto o di errata interpretazione delle informazioni fornite.

AUTODOC non è responsabile di eventuali errori o incertezze presenti in queste istruzioni. Le informazioni fornite sono puramente a scopo informativo e non possono sostituire la consulenza di specialisti.

AUTODOC non è responsabile dell'uso scorretto o pericoloso di attrezzature, utensili e ricambi auto. AUTODOC raccomanda vivamente di fare attenzione e rispettare le regole di sicurezza durante lo svolgimento di lavori di riparazione o sostituzione. Nota Bene: l'uso di ricambi di bassa qualità non garantisce il livello di sicurezza stradale appropriato.

© Copyright 2022. Tutti i contenuti del sito internet, sono tutelati dal diritto d'autore in particolare i testi, le immagini e le fotografie. Tutti i diritti concernenti la copia, trasmissione a terzi, modifiche e traduzioni sono riservati ad AUTODOC GmbH.