



Come cambiare filtro  
antipolline su  
**MERCEDES-BENZ SLS  
AMG Coupe (C197) -**  
Guida alla sostituzione

## VIDEO TUTORIAL SIMILE



Questo video mostra la procedura di sostituzione di una parte simile su un altro veicolo

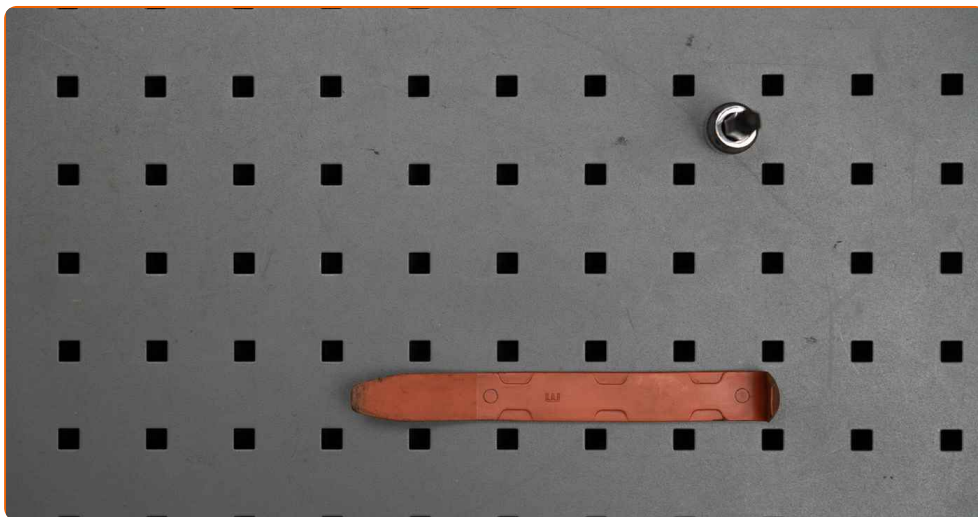
### **Importante!**

Questa procedura di sostituzione può essere usata per:  
MERCEDES-BENZ SLS AMG Coupe (C197) 6.2 (197.377), MERCEDES-BENZ SLS AMG Coupe (C197) 6.2 GT, MERCEDES-BENZ SLS AMG Coupe (C197) 6.2

I vari passaggi possono variare leggermente a seconda della struttura dell'auto.

Questo tutorial è stato creato sulla base della procedura di sostituzione di una parte auto simile su: MERCEDES-BENZ Classe C Sedan (W204) C 220 CDI (204.008)

SOSTITUZIONE: FILTRO ANTIPOLLINE - MERCEDES-  
BENZ SLS AMG COUPE (C197). ATTREZZI CHE SONO  
NECESSARI:



- Punta Torx T20

- Kit di strumenti di rimozione finiture auto

[Acquistare utensili](#)

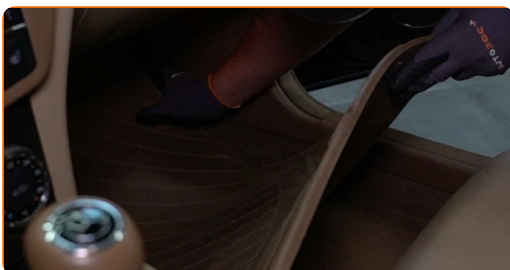
**Sostituzione: filtro antipolline - MERCEDES-BENZ SLS AMG Coupe (C197). Il consiglio degli esperti di AUTODOC:**

- Sostituire il filtro dell'abitacolo, almeno una volta ogni sei mesi, nei primi giorni di primavera e autunno.
- Osservare i termini, le esigenze e le raccomandazioni di utilizzo fornite dal produttore.
- Se il flusso d'aria all'interno dell'abitacolo si riduce drasticamente, sostituire il filtro prima della sessione di manutenzione programmata.
- Si prega di notare: tutti i lavori sulla vettura - MERCEDES-BENZ SLS AMG Coupe (C197) - dovrebbero essere effettuati a motore spento.

**EFFETTUA LA SOSTITUZIONE NEL SEGUENTE ORDINE:**

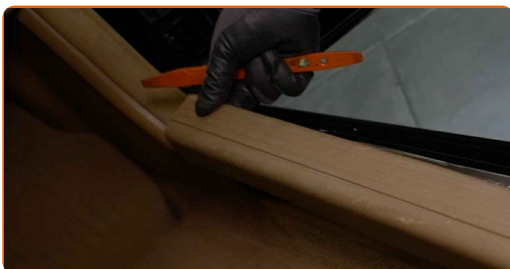
1

Rimuovi il tappetino dal lato passeggero.

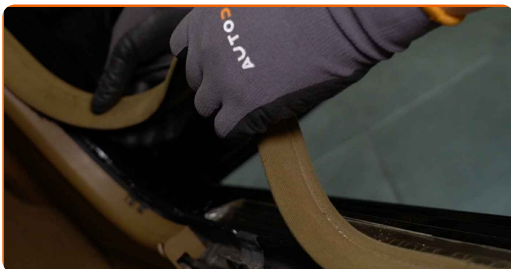


2

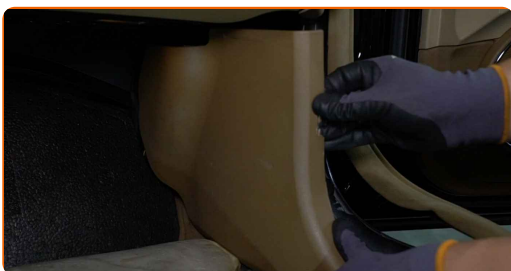
Rimuovere la copertura interna del batticco della portiera. Usa un attrezzo di plastica per la rimozione finiture auto.



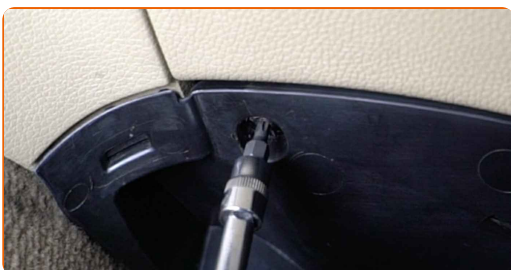
**3** Rimuovere la guarnizione interna della portiera.



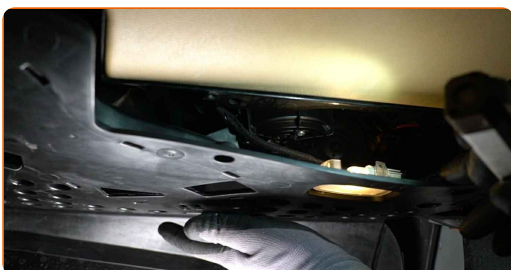
**4** Rimuovere il pannello laterale dal lato del passeggero.



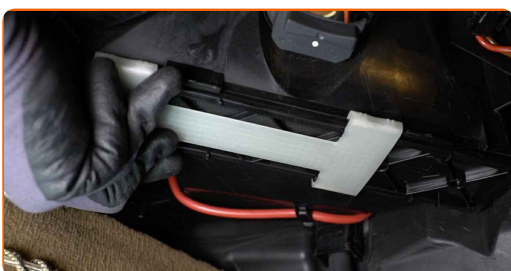
**5** Svita gli elementi di fissaggio del pannello poggiatesta laterale del passeggero. Usa la chiave Torx T 20.



**6** Spostare il coperchio inferiore del vano portaoggetti.

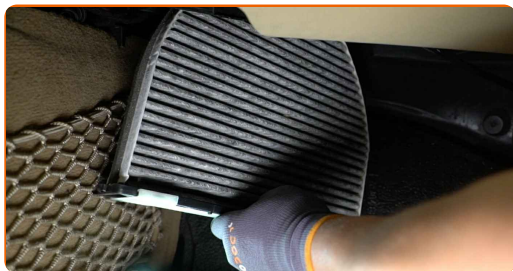


**7** Far scorrere il fermo del filtro dell'abitacolo in modo da rilasciarlo.



8

Rimuovere il filtro dell'abitacolo.

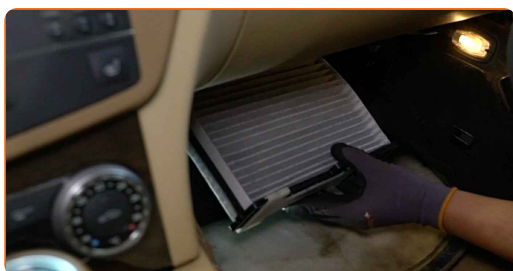


Sostituzione: filtro antipolline - MERCEDES-BENZ SLS AMG Coupe (C197). Il consiglio degli esperti di AUTODOC:

- Non tentare di pulire e riutilizzare il filtro. Ciò avrà effetti negativi sulla qualità di pulizia dell'aria all'interno dell'abitacolo.

9

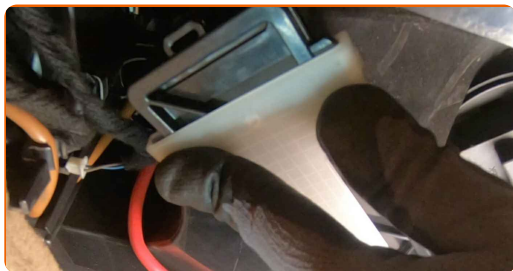
Installa il filtro abitacolo sulla sua sede di montaggio.



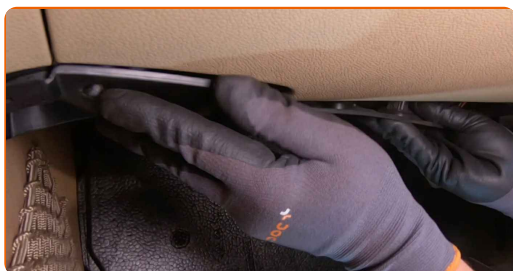
AUTODOC raccomanda:

- Seguire la direzione della freccia del flusso d'aria sul filtro.
- Attenzione! Utilizzare filtri di qualità - MERCEDES-BENZ SLS AMG Coupe (C197).

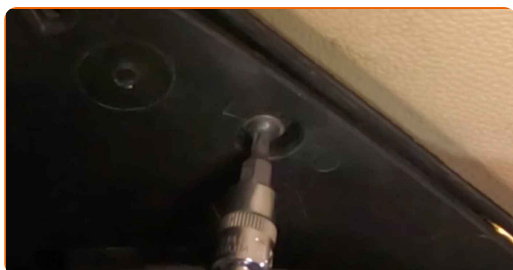
**10** Riportare il fermo in posizione per fissare il filtro.



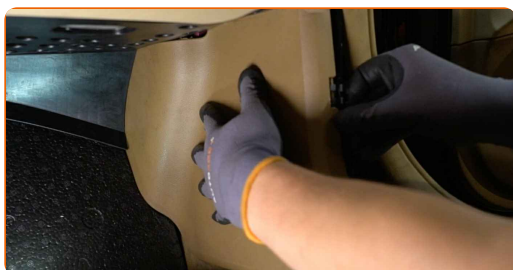
**11** Installare e fissare il coperchio sotto il vano portaoggetti.



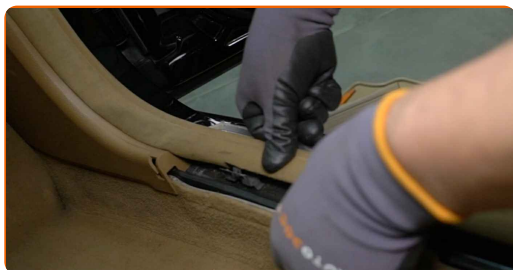
**12** Avvita gli elementi di fissaggio del pannello poggiatesta laterale del passeggero. Usa la chiave Torx T 20.



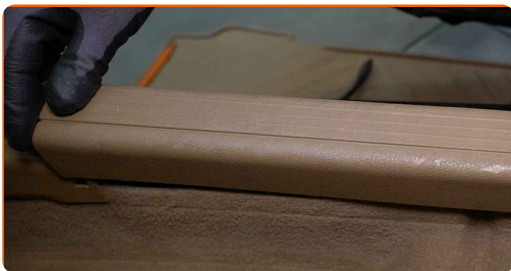
**13** Installare il pannello laterale sul lato del passeggero.



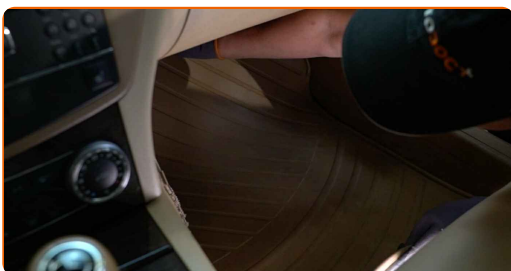
**14** Installare la guarnizione interna della portiera.



**15** Installare la copertura interna del battitacco della portiera.



**16** Riponi il tappetino nella sua posizione iniziale.



**17** Innesca l'accensione.

**18** Accendi il sistema di climatizzazione. Ciò è necessario per assicurarsi che il componente funzioni correttamente.

**19** Spegni il sistema di accensione.

**BEN FATTO!** 

**VISUALIZZARE ALTRI TUTORIAL**



# AUTODOC – PEZZI DI RICAMBIO DI QUALITÀ E A BUON MERCATO ONLINE

L'APP DI AUTODOC: ACCHIAPPA DELLE SUPER OFFERTE E ACQUISTA RISPARMIANDO



**+ AUTODOC**

GET IT ON  **Google Play**

 **Download on the App Store**

**Download**

**UN'AMPIA SCELTA DI PEZZI DI RICAMBIO PER LA SUA AUTO**

**FILTRO ANTIPOLLINE: UNA VASTA SELEZIONE**

## **DISCLAIMER:**

Il documento contiene solo raccomandazioni generali che possono esserti utili quando eseguite lavori di riparazione o sostituzione. AUTODOC non è responsabile per eventuali perdite, lesioni, danni di proprietà durante il processo di riparazione o di sostituzione a causa di uso scorretto o di errata interpretazione delle informazioni fornite.

AUTODOC non è responsabile di eventuali errori o incertezze presenti in queste istruzioni. Le informazioni fornite sono puramente a scopo informativo e non possono sostituire la consulenza di specialisti.

AUTODOC non è responsabile dell'uso scorretto o pericoloso di attrezzature, utensili e ricambi auto. AUTODOC raccomanda vivamente di fare attenzione e rispettare le regole di sicurezza durante lo svolgimento di lavori di riparazione o sostituzione. Nota Bene: l'uso di ricambi di bassa qualità non garantisce il livello di sicurezza stradale appropriato.

© Copyright 2022. Tutti i contenuti del sito internet, sono tutelati dal diritto d'autore in particolare i testi, le immagini e le fotografie. Tutti i diritti concernenti la copia, trasmissione a terzi, modifiche e traduzioni sono riservati ad AUTODOC GmbH.