



Come cambiare candele  
di accensione su  
**MERCEDES-BENZ SL**  
**(R230)** - Guida alla  
sostituzione

## VIDEO TUTORIAL SIMILE



Questo video mostra la procedura di sostituzione di una parte simile su un altro veicolo

### **Importante!**

Questa procedura di sostituzione può essere usata per:

MERCEDES-BENZ SL (R230) 500 5.0 (230.475), MERCEDES-BENZ SL (R230) 350 3.7 (230.467), MERCEDES-BENZ SL (R230) 600 5.5 (230.476), MERCEDES-BENZ SL (R230) 65 AMG 6.0 (230.479), MERCEDES-BENZ SL (R230) 600 5.5, MERCEDES-BENZ SL (R230) 65 AMG 6.0 Black Series (230.479)

I vari passaggi possono variare leggermente a seconda della struttura dell'auto.

Questo tutorial è stato creato sulla base della procedura di sostituzione di una parte auto simile su: MERCEDES-BENZ Classe B (W245) B 170 (245.232) MERCEDES-BENZ Classe B (W245) B 150 (245.231) MERCEDES-BENZ Classe B (W245) B 170 NGT (245.233) MERCEDES-BENZ Classe B (W245) B 160 (245.231) MERCEDES-BENZ Classe B (W245) B 180 (245.232)

**SOSTITUZIONE: CANDELE DI ACCENSIONE -  
MERCEDES-BENZ SL (R230). ATTREZZI CHE SONO  
NECESSARI:**



- Lubrificante antigrippaggio per alte temperature
- Chiave a bussola per candele nr. 16
- Chiave a cricchetto
- Chiave dinamometrica
- Pinze a becco tondo
- Copertura parafango

**Acquistare utensili**

Sostituzione: candele di accensione - MERCEDES-BENZ SL (R230). Gli esperti di AUTODOC raccomandano:

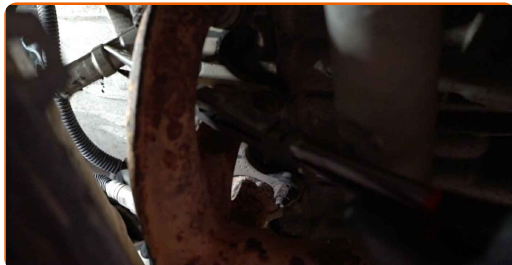
- La procedura di sostituzione è la stessa per tutte le candele.
- Tutti i tipi di lavori dovrebbero essere eseguiti a motore spento.

## SOSTITUZIONE: CANDELE DI ACCENSIONE - MERCEDES-BENZ SL (R230). SEQUENZA RACCOMANDATA DELLE FASI:

**1** Aprire il cofano.

**2** Usa una copertura di protezione del parafrangente per evitare il danneggiamento della verniciatura e dei componenti in plastica dell'auto.

**3** Rimuovi i cavi connettori della candela dai loro fori. Usa delle pinze a becchi lunghi.



Sostituzione: candele di accensione - MERCEDES-BENZ SL (R230). I professionisti raccomandano:

- Evita di danneggiare i cavetti delle candele.
- Ricorda la sequenza dei cavi connettori delle candele.

4

Pulisci lo sporco, la polvere e i detriti all'interno dei fori delle candele.



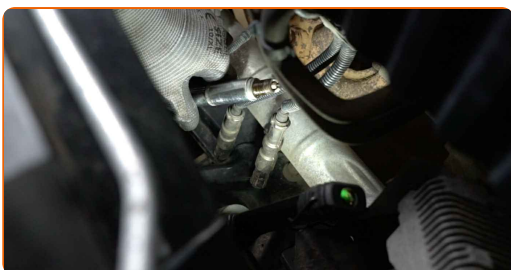
5

Svita le candele. Usa la chiave a bussola per candele numero 16. Usa una chiave a cricchetto.



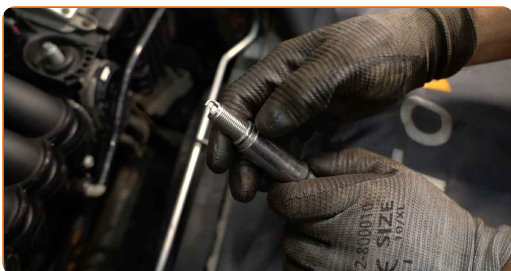
6

Togli le candele.

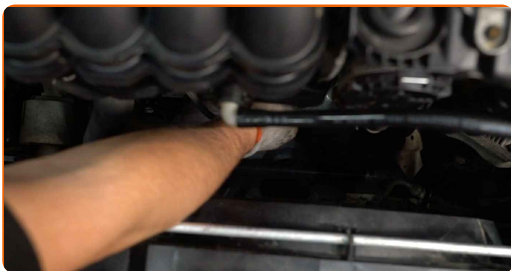


7

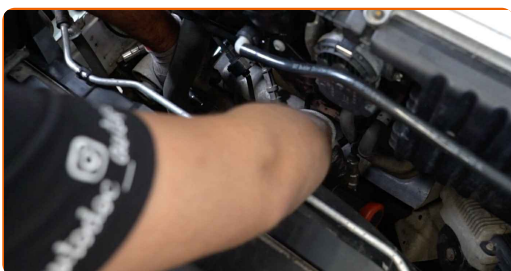
Applica uno strato sottile dello speciale lubrificante antigrippaggio per alte temperature alle filettature delle candele nuove.



**8** Installa le candele nuove nelle loro sedi di montaggio.



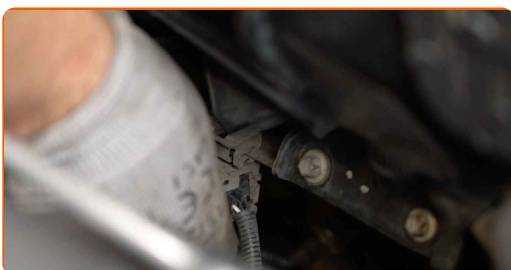
**9** Avvitare le nuove candele e serrarle. Usa la chiave a bussola per candele numero 16. Usa una chiave dinamometrica. Serralo fino allo coppia di torsione di 27 Nm.



Sostituzione: candele di accensione - MERCEDES-BENZ SL (R230). AUTODOC raccomanda:

- Non serrare le candele con forza eccessiva. Il superamento della coppia di serraggio consentita potrebbe danneggiare la filettatura.
- Fare attenzione durante il lavoro con la chiave per candele. Il suo slineamento potrebbe causare danni all'accoppiamento filettato.

**10** Installa i cavi connettori della candela nei fori delle candele. Assicurati di sentire un clic indicante che si trova installato saldamente.



## AUTODOC raccomanda:

- Sostituzione: candele di accensione - MERCEDES-BENZ SL (R230). Seguire le fasi di installazione.

- 11 Far funzionare il motore per qualche minuto. Ciò è necessario per assicurarsi che il componente funzioni correttamente.
- 12 Spegni il motore.
- 13 Rimuovi la copertura di protezione del parafrangente.
- 14 Chiudere il cofano.

**BEN FATTO!** 

[VISUALIZZARE ALTRI TUTORIAL](#)

## AUTODOC – PEZZI DI RICAMBIO DI QUALITÀ E A BUON MERCATO ONLINE

L'APP DI AUTODOC: ACCHIAPPA DELLE SUPER OFFERTE E ACQUISTA RISPARMIANDO



**+ AUTODOC**

GET IT ON  Google Play

 Download on the App Store

Download

**UN'AMPIA SCELTA DI PEZZI DI RICAMBIO PER LA SUA AUTO**

**CANDELE DI ACCENSIONE: UNA VASTA SELEZIONE**

### **DISCLAIMER:**

Il documento contiene solo raccomandazioni generali che possono esserti utili quando eseguite lavori di riparazione o sostituzione. AUTODOC non è responsabile per eventuali perdite, lesioni, danni di proprietà durante il processo di riparazione o di sostituzione a causa di uso scorretto o di errata interpretazione delle informazioni fornite.

AUTODOC non è responsabile di eventuali errori o incertezze presenti in queste istruzioni. Le informazioni fornite sono puramente a scopo informativo e non possono sostituire la consulenza di specialisti.

AUTODOC non è responsabile dell'uso scorretto o pericoloso di attrezzature, utensili e ricambi auto. AUTODOC raccomanda vivamente di fare attenzione e rispettare le regole di sicurezza durante lo svolgimento di lavori di riparazione o sostituzione. Nota Bene: l'uso di ricambi di bassa qualità non garantisce il livello di sicurezza stradale appropriato.

© Copyright 2022. Tutti i contenuti del sito internet, sono tutelati dal diritto d'autore in particolare i testi, le immagini e le fotografie. Tutti i diritti concernenti la copia, trasmissione a terzi, modifiche e traduzioni sono riservati ad AUTODOC GmbH.