



Come cambiare bobina  
d'accensione su  
**Mercedes W201** - Guida  
alla sostituzione

## VIDEO TUTORIAL

**i Importante!**

Questa procedura di sostituzione può essere usata per:

MERCEDES-BENZ 190 (W201) E 1.8 (201.018), MERCEDES-BENZ 190 (W201) E 2.0 (201.024), MERCEDES-BENZ 190 (W201) 2.0 (201.023), MERCEDES-BENZ 190 (W201) E 2.0, MERCEDES-BENZ 190 (W201) E 2.3, MERCEDES-BENZ 190 (W201) E 2.3 (201.028), MERCEDES-BENZ 190 (W201) 2.3, MERCEDES-BENZ 190 (W201) 2.3 E

I vari passaggi possono variare leggermente a seconda della struttura dell'auto.

**SOSTITUZIONE: BOBINA D'ACCENSIONE - MERCEDES W201. ATTREZZI CHE SARANNO NECESSARI:**



- Spazzola metallica
- Lubrificante antigrippaggio per alte temperature
- Grasso al silicone, pasta dielettrica
- Chiave dinamometrica
- Chiave combinate N°10
- Bussola nr. 10
- Chiave a bussola per candele nr. 16
- Chiave a cricchetto
- Giravite phillips
- piede di porco
- Copertura parafango

**ACQUISTARE UTENSILI**

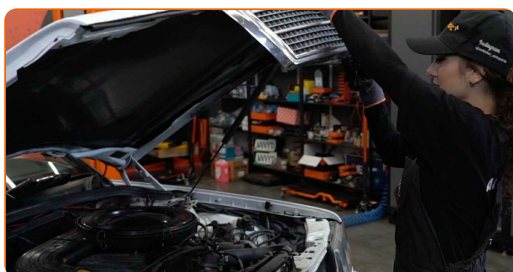
Sostituzione: bobina d'accensione - Mercedes W201. Il consiglio di AUTODOC:

- Attenzione! Spegner il motore prima di iniziare qualsiasi operazione – Mercedes W201.

**EFFETTUA LA SOSTITUZIONE NEL SEGUENTE ORDINE:**

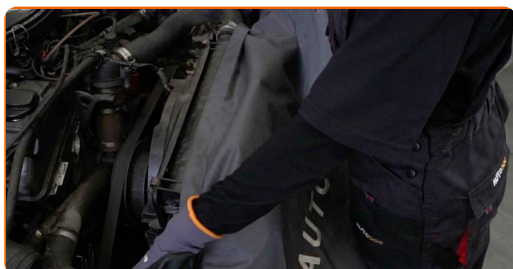
1

Aprire il cofano vano motore.



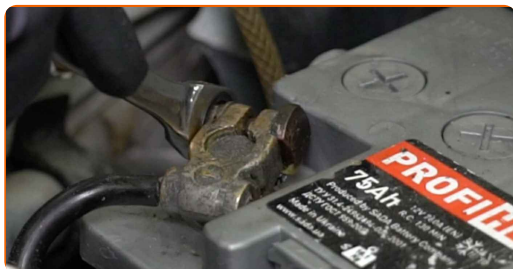
2

Usa una copertura di protezione del parafrangente per evitare il danneggiamento della verniciatura e dei componenti in plastica dell'auto.



3

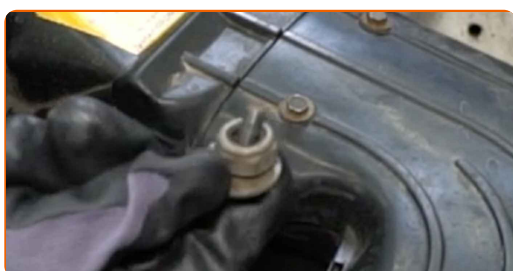
Scollegare il morsetto del cavo di terra dalla batteria. Utilizza una chiave combinata N°10.



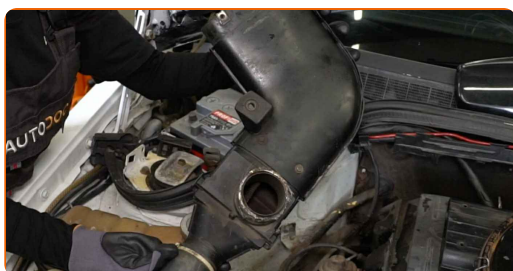
- 4** Svitare gli elementi di fissaggio del tubo di aspirazione. Usa un cacciavite Phillips. Utilizza una chiave a bussola N°10. Usa una chiave a cricchetto.



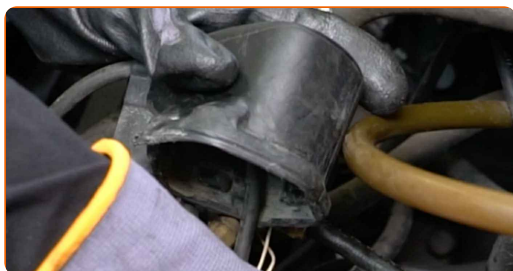
- 5** Rimuovi i bulloni di fissaggio.



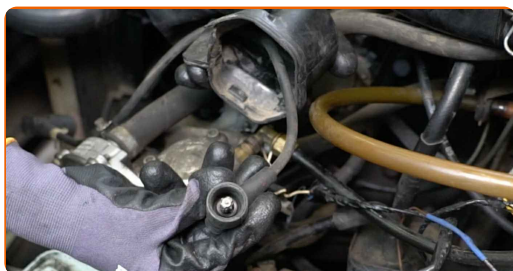
- 6** Rimuovere il tubo di aspirazione.



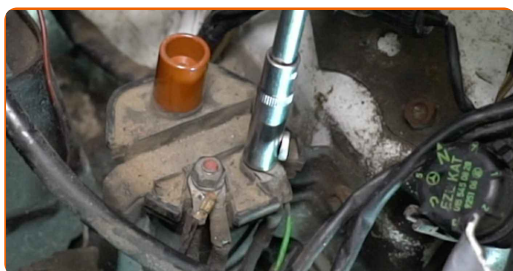
- 7** Rimuovere il coperchio della bobina di accensione.



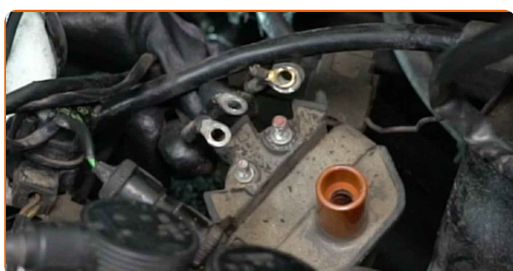
- 8** Scollegare il cavo ad alta tensione dalla bobina di accensione.



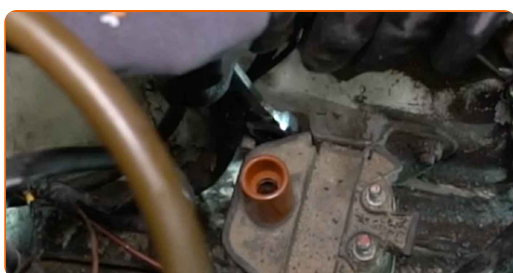
- 9** Svitare gli elementi di fissaggio dei terminali della bobina di accensione. Utilizza una chiave a bussola N°10. Usa una chiave a cricchetto.



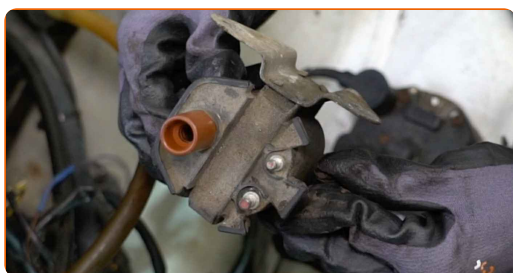
- 10** Scollegare i terminali dalla bobina di accensione.



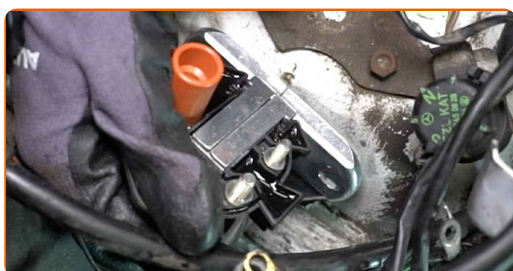
- 11** Svitare i fermi della bobina di accensione. Utilizza una chiave combinata N°10.



- 12** Rimuovere la bobina di accensione.

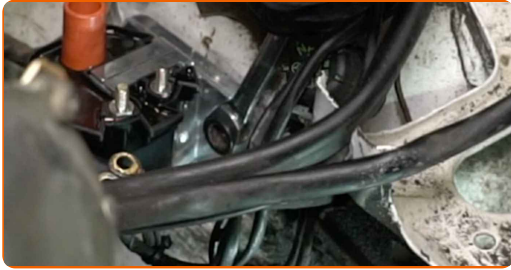


- 13** Installa una nuova bobina di accensione.



14

Avvitare gli elementi di fissaggio della bobina di accensione. Utilizza una chiave combinata N°10.



15

Collegare i terminali alla bobina di accensione.



16

Applicare un prodotto trattante ai terminali della bobina di accensione. Usa il grasso al silicone.



17

Avvitare i terminali della bobina di accensione. Utilizza una chiave a bussola N°10. Usa una chiave a cricchetto.

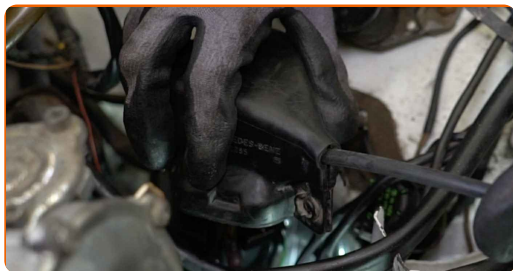


18

Collegare il cavo ad alta tensione alla bobina di accensione.



**19** Montare il coperchio della bobina di accensione.



**20** Collegare il tubo di aspirazione.



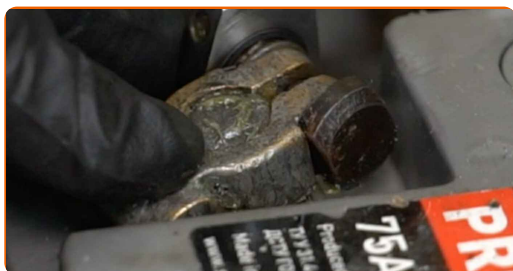
**21** Monta i bulloni di fissaggio.



**22** Avvitare gli elementi di fissaggio del tubo di aspirazione. Usa un cacciavite Phillips. Utilizza una chiave a bussola N°10. Usa una chiave a cricchetto.



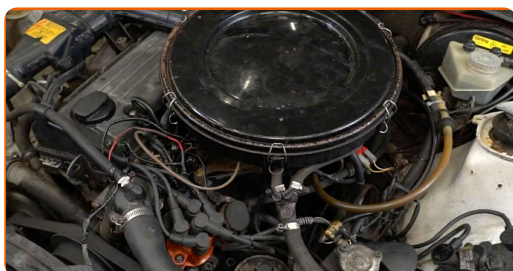
**23** Collegare il morsetto del cavo di terra alla batteria.





24

Far girare il motore per qualche minuto. Ciò è necessario per assicurarsi che il componente funzioni correttamente.

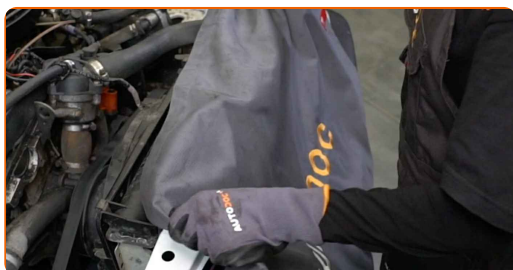


25

Spegni il motore.

26

Rimuovi la copertura di protezione del parafrango.



27

Chiudere il cofano motore.



**BEN FATTO!** 

**VISUALIZZARE ALTRI TUTORIAL**

## AUTODOC – PEZZI DI RICAMBIO DI QUALITÀ E A BUON MERCATO ONLINE

L'APP DI AUTODOC: ACCHIAPPA DELLE SUPER OFFERTE E ACQUISTA RISPARMIANDO



The advertisement features two smartphones. The left one shows the app's home screen with a search bar, 'TODAY'S OFFERS' section featuring a tire and filter, a 'Daily check' section, and 'CATEGORIES' including 'Axel Mounting Steering Whe' and 'Spark, Gl Ignit'. The right one shows a product page for 'AUTODOC' with various car parts. To the right of the phones are three dark buttons: 'GET IT ON Google Play', 'Download on the App Store', and 'Download'.

**UN'AMPIA SCELTA DI PEZZI DI RICAMBIO PER LA SUA AUTO**

**ACQUISTA PEZZI DI RICAMBIO PER MERCEDES**

**BOBINA D'ACCENSIONE: UNA VASTA SELEZIONE**

**SCELGA AUTORICAMBI PER MERCEDES W201**

**BOBINA D'ACCENSIONE PER MERCEDES: ACQUISTI  
ADESSO**

**BOBINA D'ACCENSIONE PER MERCEDES W201: LE  
MIGLIORI PROMOZIONI E OFFERTE**

### **DISCLAIMER:**

Il documento contiene solo raccomandazioni generali che possono esserti utili quando eseguite lavori di riparazione o sostituzione. AUTODOC non è responsabile per eventuali perdite, lesioni, danni di proprietà durante il processo di riparazione o di sostituzione a causa di uso scorretto o di errata interpretazione delle informazioni fornite.

AUTODOC non è responsabile di eventuali errori o incertezze presenti in queste istruzioni. Le informazioni fornite sono puramente a scopo informativo e non possono sostituire la consulenza di specialisti.

AUTODOC non è responsabile dell'uso scorretto o pericoloso di attrezzature, utensili e ricambi auto. AUTODOC raccomanda vivamente di fare attenzione e rispettare le regole di sicurezza durante lo svolgimento di lavori di riparazione o sostituzione. Nota Bene: l'uso di ricambi di bassa qualità non garantisce il livello di sicurezza stradale appropriato.

© Copyright 2023. Tutti i contenuti del sito internet, sono tutelati dal diritto d'autore in particolare i testi, le immagini e le fotografie. Tutti i diritti concernenti la copia, trasmissione a terzi, modifiche e traduzioni sono riservati ad AUTODOC SE.