



Come cambiare braccio
inferiore posteriore su
MERCEDES-BENZ CLS
(C257) - Guida alla
sostituzione

VIDEO TUTORIAL SIMILE



Questo video mostra la procedura di sostituzione di una parte simile su un altro veicolo

i **Importante!**

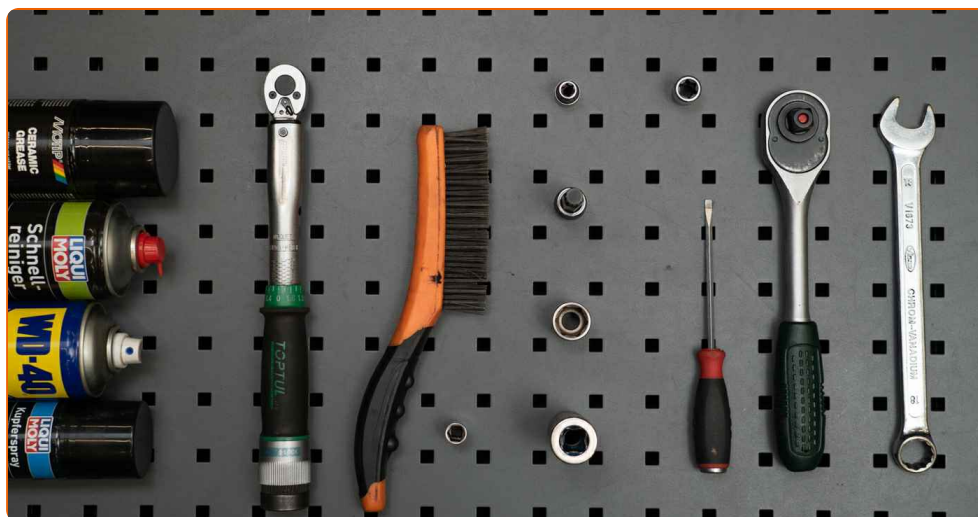
Questa procedura di sostituzione può essere usata per:

MERCEDES-BENZ CLS (C257) CLS 450 EQ Boost 4-matic (257.359), MERCEDES-BENZ CLS (C257) CLS 350 d 4-matic (257.321), MERCEDES-BENZ CLS (C257) CLS 400 d 4-matic (257.323), MERCEDES-BENZ CLS (C257) CLS 300 d (257.318), MERCEDES-BENZ CLS (C257) AMG CLS 53 EQ Boost 4-Matic+ (257.361), MERCEDES-BENZ CLS (C257) CLS 350 d (257.320), MERCEDES-BENZ CLS (C257) CLS 350 EQ Boost (257.350), MERCEDES-BENZ CLS (C257) CLS 350 EQ Boost 4-matic (257.351), MERCEDES-BENZ CLS (C257) CLS 300 d 4-matic (257.319)

I vari passaggi possono variare leggermente a seconda della struttura dell'auto.

Questo tutorial è stato creato sulla base della procedura di sostituzione di una parte auto simile su: MERCEDES-BENZ Classe C Sedan (W204) C 220 CDI (204.008)

**SOSTITUZIONE: BRACCIO INFERIORE POSTERIORE -
MERCEDES-BENZ CLS (C257). ATTREZZI CHE
POTREBBERO ESSERE NECESSARI:**



- Spazzola metallica
- WD-40 spray lubrificante
- Pulitore freni
- Grasso ceramico
- Grasso al rame
- Chiave dinamometrica
- Chiave combinate N°18
- Bussola nr. 10
- Bussola nr. 18
- Punta Torx E10
- Punta Torx E14
- Chiavi XZN nr. 12
- Chiavi a bussola per dadi cerchio ruote N°17
- Chiave a cricchetto
- Giravite piatto
- Cric idraulico per trasmissione
- Cunei ruote

Acquistare utensili

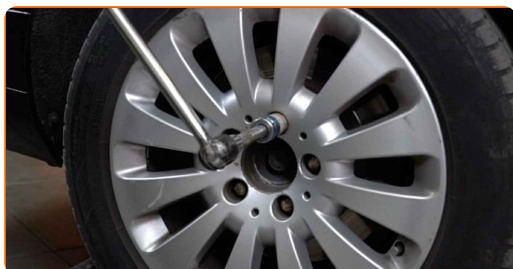
Sostituzione: braccio inferiore posteriore - MERCEDES-BENZ CLS (C257). Il consiglio di AUTODOC:

- La procedura di sostituzione è identica per i bracci oscillanti inferiori di destra e sinistra.
- Si prega di notare: tutti i lavori sulla vettura - MERCEDES-BENZ CLS (C257) - dovrebbero essere effettuati a motore spento.

EFFETTUA LA SOSTITUZIONE NEL SEGUENTE ORDINE:

1 Serra le ruote con i cunei.

2 Allentare i bulloni di fissaggio della ruota. Usa la chiave a bussola per dadi cerchio ruota n.17.



3 Sollevare l'auto.

Sostituzione: braccio inferiore posteriore - MERCEDES-BENZ CLS (C257). Gli esperti di AUTODOC raccomandano:

- Qualora si utilizzi un cric, occorre assicurarsi che poggi su una superficie piana e senza alcuna irregolarità.
- Assicurarsi inoltre di fissare l'auto con dei cavalletti a martinetto.

4

Svita i bulloni delle ruote.



AUTODOC raccomanda:

- **Attenzione!** Per evitare lesioni, tenere la ruota mentre si svitano i bulloni di fissaggio. MERCEDES-BENZ CLS (C257)

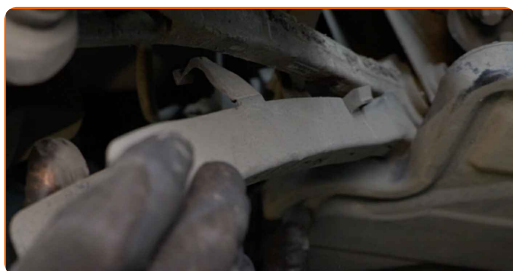
5

Smonta le ruote.

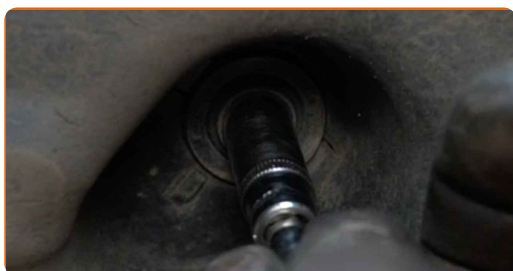


6

Sganciare gli elementi di fissaggio e rimuovere la copertura in plastica del braccio della sospensione. Usa un giravite piatto.



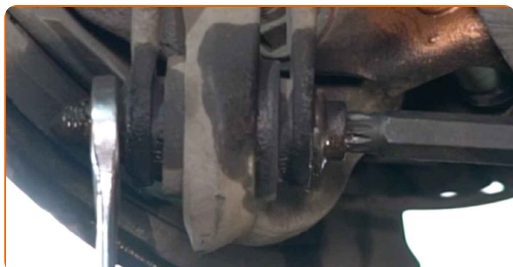
- 7** Svitare gli elementi di fissaggio della copertura in plastica del sottoscocca. Utilizza una chiave a bussola N°10. Usa una chiave a cricchetto.



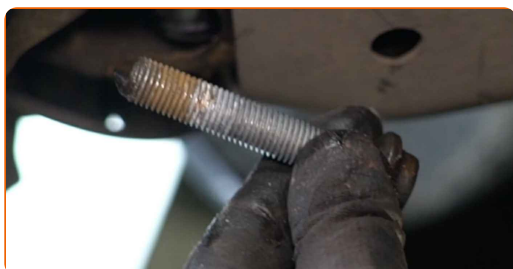
- 8** Pulisci tutti gli snodi del braccio. Usa una spazzola metallica. Usa lo spray WD-40.



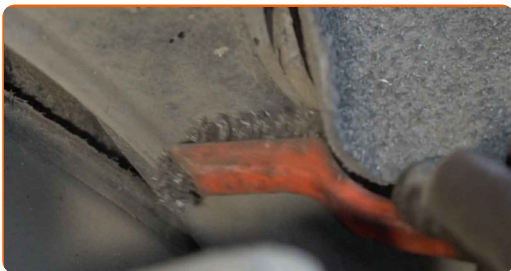
- 9** Svitare l'elemento di fissaggio che collega il braccio di sospensione al fusello. Utilizza una chiave combinata N°18. Usa la chiave XZN n.12. Usa una chiave a cricchetto.



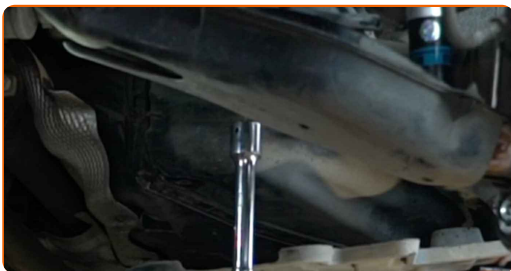
- 10** Rimuovi i bulloni di fissaggio.



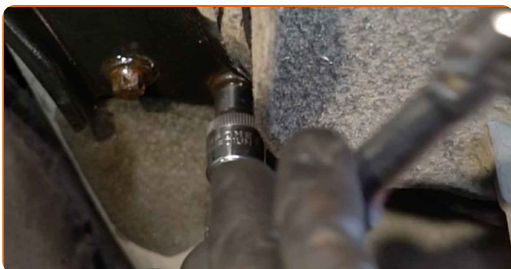
11 Pulire gli elementi di fissaggio del supporto del sottotelaio. Usa una spazzola metallica. Usa lo spray WD-40.



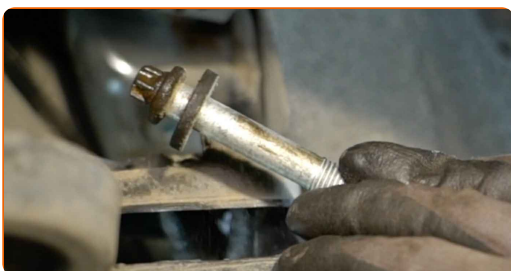
12 Sorreggere il sottotelaio. Usa un cric idraulico per trasmissione.



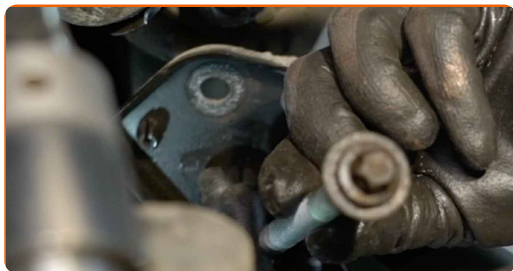
13 Svitare gli elementi di fissaggio del supporto del sottotelaio. Si tratta di un'operazione necessaria per accedere al bullone di fissaggio superiore del braccio della sospensione. Usa la chiave Torx E10. Usa la chiave Torx E14. Usa una chiave a cricchetto.



14 Rimuovi i bulloni di fissaggio.



15 Rimuovere il supporto del sottotelaio.



16 Svitare l'elemento di fissaggio che collega il braccio di controllo al sottotelaio. Utilizza una chiave combinata N°18. Usa la chiave XZN n.12. Usa una chiave a cricchetto.



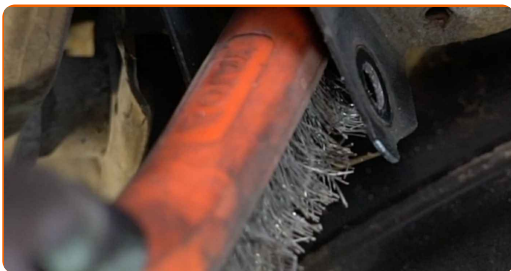
17 Rimuovi i bulloni di fissaggio.



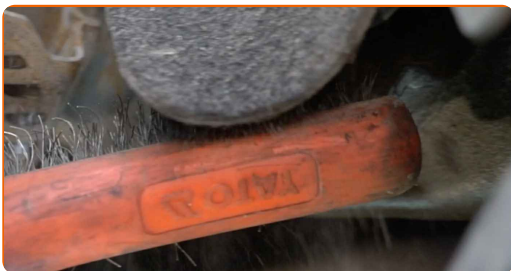
18 Rimuovere il braccio.



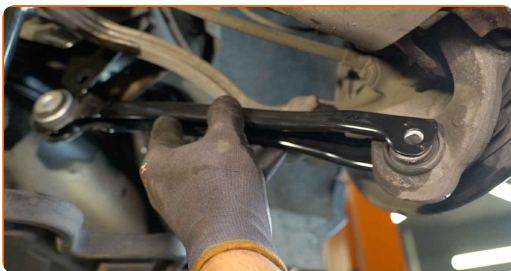
19 Pulire le sedi di montaggio del braccio della sospensione. Usa una spazzola metallica. Usa lo spray WD-40.



20 Pulire le sedi di montaggio del supporto del sottotelaio. Usa una spazzola metallica. Usa lo spray WD-40.



21 Installare il nuovo braccio.



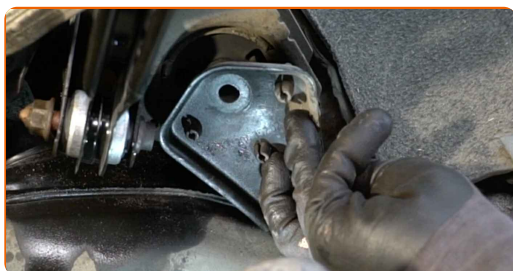
Sostituzione: braccio inferiore posteriore - MERCEDES-BENZ CLS (C257). I professionisti raccomandano:

- Durante il montaggio usare solo bulloni e dadi nuovi.

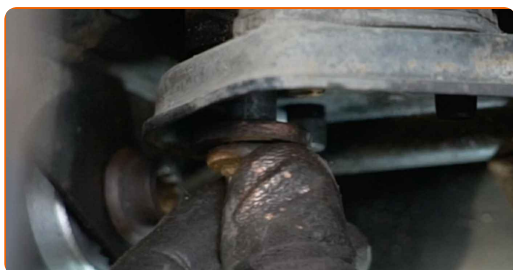
22 Monta i bulloni di fissaggio.



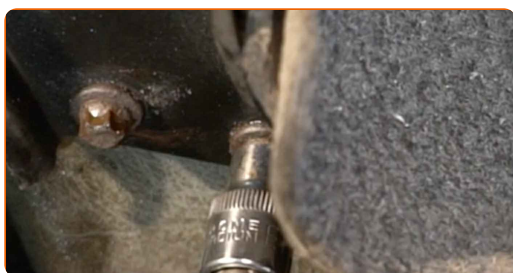
23 Installare il supporto del sottotelaio.



24 Monta i bulloni di fissaggio.



25 Serrare gli elementi di fissaggio del supporto del sottotelaio. Usa la chiave Torx E10. Usa una chiave dinamometrica. Serralo fino allo coppia di torsione di 28 Nm.

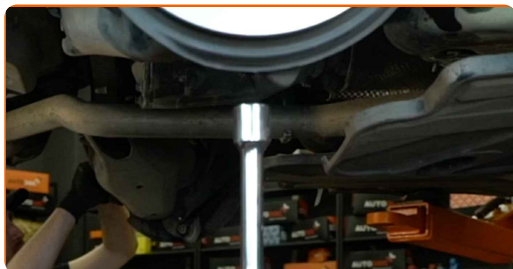


26 Serrare gli elementi di fissaggio del supporto del sottotelaio. Usa la chiave Torx E14. Usa una chiave dinamometrica. Serralo fino allo coppia di torsione di 80 Nm. +90°



27

Rimuovere il supporto da sotto il sottotelaio.



AUTODOC raccomanda:

- Sostituzione: braccio inferiore posteriore - MERCEDES-BENZ CLS (C257).
Consiglio:

28

Sorreggere il fuso a snodo posteriore. Usa un cric idraulico per trasmissione.

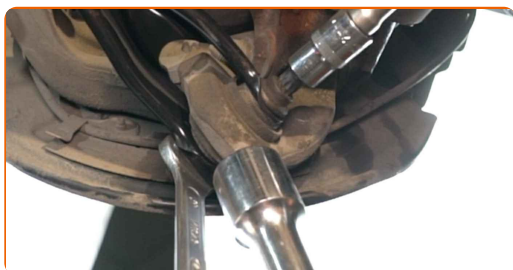


AUTODOC raccomanda:

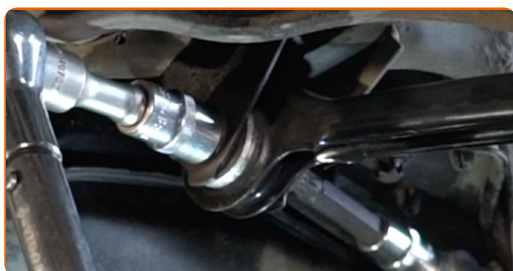
- Per serrare correttamente i fissaggi, è necessario sollevare i componenti della sospensione fino a raggiungere la relativa posizione di lavoro.

29

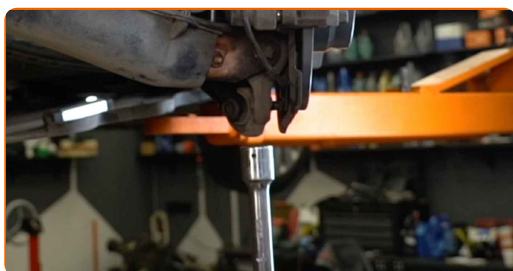
Serrare l'elemento di fissaggio che collega il braccio di sospensione al fusello. Utilizza una chiave combinata N°18. Usa la chiave XZN n.12. Usa una chiave dinamometrica. Serralo fino allo coppia di torsione di 50 Nm. +90°



- 30** Stringere l'elemento di fissaggio che collega il braccio di controllo al sottotelaio. Utilizza una chiave a bussola N°18. Usa la chiave XZN n.12. Usa una chiave dinamometrica. Serralo fino allo coppia di torsione di 50 Nm. +90°



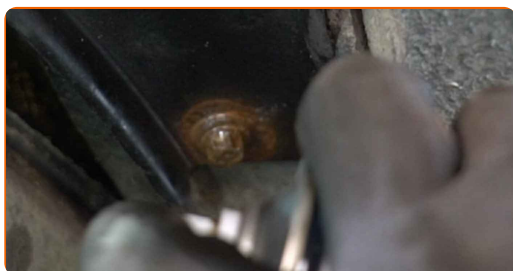
- 31** Rimuovere il supporto da sotto il fuso a snodo posteriore.



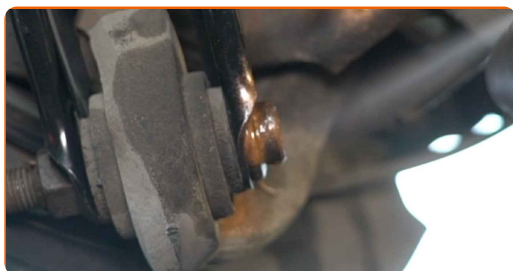
AUTODOC raccomanda:

- MERCEDES-BENZ CLS (C257) - Non abbassare il cric di trasmissione in modo brusco per evitare di danneggiare i componenti e i meccanismi dell'auto.

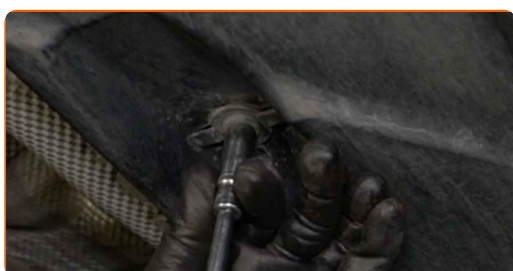
- 32** Applicare un prodotto trattante sugli elementi di fissaggio del supporto del sottotelaio. Usa il grasso al rame.



33 Tratta tutti gli snodi del braccio. Usa il grasso al rame.

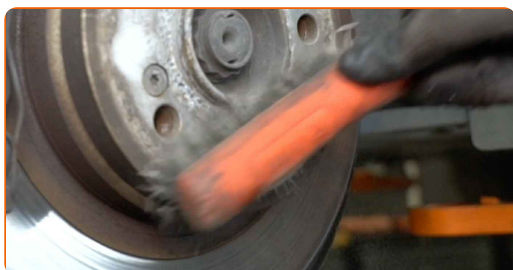


34 Avvitare gli elementi di fissaggio della copertura in plastica del sottoscocca. Utilizza una chiave a bussola N°10. Usa una chiave a cricchetto.



35 Installare la copertura in plastica del braccio della sospensione.

36 Pulisci la sede di montaggio dei cerchioni della ruota. Usa una spazzola metallica.



37 Tratta la superficie nella quale il disco freno fa contatto con il cerchione della ruota. Utilizzare grasso ceramico.



38

Pulisci la superficie del disco freno. Usa un pulitore freni.



AUTODOC raccomanda:

- Sostituzione: braccio inferiore posteriore - MERCEDES-BENZ CLS (C257). Dopo aver applicato lo spray, attendere qualche minuto.

39

Installare la ruota.



AUTODOC raccomanda:

- Attenzione! Per evitare lesioni, tenere la ruota mentre si avvitano i bulloni di fissaggio alla vettura. MERCEDES-BENZ CLS (C257)

40

Avvita i bulloni delle ruote. Usa la chiave a bussola per dadi cerchio ruota n.17.



- 41 Rimettere il veicolo per terra e, lavorando in ordine incrociato, serrare i bulloni di fissaggio delle ruote. Usa la chiave a bussola per dadi cerchio ruota n.17. Usa una chiave dinamometrica. Serralo fino allo coppia di torsione di 130 Nm.



- 42 Rimuovi i cric e i cunei.



BEN FATTO! 

[VISUALIZZARE ALTRI TUTORIAL](#)

AUTODOC – PEZZI DI RICAMBIO DI QUALITÀ E A BUON MERCATO ONLINE

L'APP DI AUTODOC: ACCHIAPPA DELLE SUPER OFFERTE E ACQUISTA RISPARMIANDO



+ AUTODOC

GET IT ON  **Google Play**

 **Download on the App Store**

Download

UN'AMPIA SCELTA DI PEZZI DI RICAMBIO PER LA SUA AUTO

BRACCIO OSCILLANTE: UNA VASTA SELEZIONE

DISCLAIMER:

Il documento contiene solo raccomandazioni generali che possono esserti utili quando eseguite lavori di riparazione o sostituzione. AUTODOC non è responsabile per eventuali perdite, lesioni, danni di proprietà durante il processo di riparazione o di sostituzione a causa di uso scorretto o di errata interpretazione delle informazioni fornite.

AUTODOC non è responsabile di eventuali errori o incertezze presenti in queste istruzioni. Le informazioni fornite sono puramente a scopo informativo e non possono sostituire la consulenza di specialisti.

AUTODOC non è responsabile dell'uso scorretto o pericoloso di attrezzature, utensili e ricambi auto. AUTODOC raccomanda vivamente di fare attenzione e rispettare le regole di sicurezza durante lo svolgimento di lavori di riparazione o sostituzione. Nota Bene: l'uso di ricambi di bassa qualità non garantisce il livello di sicurezza stradale appropriato.

© Copyright 2022. Tutti i contenuti del sito internet, sono tutelati dal diritto d'autore in particolare i testi, le immagini e le fotografie. Tutti i diritti concernenti la copia, trasmissione a terzi, modifiche e traduzioni sono riservati ad AUTODOC GmbH.