



Come cambiare
cuscinetto ruota della
parte anteriore su
MERCEDES-BENZ CLS
(C218) - Guida alla
sostituzione

VIDEO TUTORIAL SIMILE



Questo video mostra la procedura di sostituzione di una parte simile su un altro veicolo

Importante!

Questa procedura di sostituzione può essere usata per:

MERCEDES-BENZ CLS (C218) CLS 350 (218.359), MERCEDES-BENZ CLS (C218) CLS 250 CDI / BlueTEC / d (218.303, 218.304), MERCEDES-BENZ CLS (C218) CLS 350 CDI (218.323), MERCEDES-BENZ CLS (C218) CLS 63 AMG (218.374), MERCEDES-BENZ CLS (C218) CLS 500 (218.373), MERCEDES-BENZ CLS (C218) CLS 63 AMG 4-matic (218.392), MERCEDES-BENZ CLS (C218) CLS 63 AMG 4-matic (218.376), MERCEDES-BENZ CLS (C218) CLS 63 AMG (218.375), MERCEDES-BENZ CLS (C218) CLS 350 BlueTEC (218.326), MERCEDES-BENZ CLS (C218) CLS 350 BlueTEC 4-matic (218.394), MERCEDES-BENZ CLS (C218) CLS 220 BlueTEC / d (218.301), MERCEDES-BENZ CLS (C218) CLS 220 BlueTEC (218.301), MERCEDES-BENZ CLS (C218) CLS 250 BlueTEC / d 4-matic (218.397), MERCEDES-BENZ CLS (C218) CLS 350 BlueTEC / d (218.326), MERCEDES-BENZ CLS (C218) CLS 400 (218.365), (+ 3)

I vari passaggi possono variare leggermente a seconda della struttura dell'auto.

Si prega di notare che il presente tutorial è stato creato sulla base della procedura di sostituzione di questa parte auto su un veicolo dal design simile.

Questo tutorial è stato creato sulla base della procedura di sostituzione di una parte auto simile su: MERCEDES-BENZ Classe E Sedan (W211) E 270 CDI (211.016)

**SOSTITUZIONE: CUSCINETTO RUOTA - MERCEDES-
BENZ CLS (C218). ELENCO DEGLI ATTREZZI
NECESSARI:**



- Spazzola metallica
- Spazzola pulente in nylon
- WD-40 spray lubrificante
- Pulitore freni
- Detergente spray multiuso
- Grasso al rame
- Grasso multiuso
- Chiave dinamometrica
- Chiave combinate N°17
- Chiave combinate N°32
- Punta hex n.H5
- Bussola nr. 13
- Bussola nr. 21
- Punta Torx T30
- Chiavi a bussola per dadi cerchio ruote N°17
- Chiave a cricchetto
- Giramaschi
- Cacciavite a percussione
- Set di montaggio/smontaggio cuscinetti e boccole
- Arretratore per pistoncini freni a disco
- Martello
- Martello di gomma
- Pinze a becco tondo
- Piede di porco
- Estrattore universale a tre bracci
- Cunei ruote

Acquistare utensili

Sostituzione: cuscinetto ruota - MERCEDES-BENZ CLS (C218). Il consiglio degli esperti di AUTODOC:

- Non riutilizzare il blocco del cuscinetto rimosso della vostra automobile MERCEDES-BENZ CLS (C218).
- La procedura di sostituzione del cuscinetto del mozzo della ruota è identico per entrambe le ruote sullo stesso asse.
- Si prega di notare: tutti i lavori sulla vettura - MERCEDES-BENZ CLS (C218) - dovrebbero essere effettuati a motore spento.

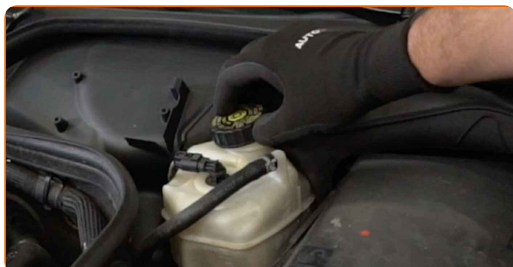
EFFETTUA LA SOSTITUZIONE NEL SEGUENTE ORDINE:

- 1 Aprire il cofano vano motore.
- 2 Collegare l'apparecchiatura di servizio e impostare il sistema SBC in modalità di servizio.

Fai attenzione!

- Alcuni veicoli potrebbero non disporre del sistema SBC.

- 3 Svita il tappo del serbatoio del liquido dei freni.



- 4 Serrare le ruote con i cunei.

5

Allentare i bulloni di fissaggio della ruota. Usa la chiave a bussola per dadi cerchio ruota n.17.



6

Sollevare la parte anteriore del veicolo e fissarlo per mezzo di appoggi.

7

Svita i bulloni delle ruote.

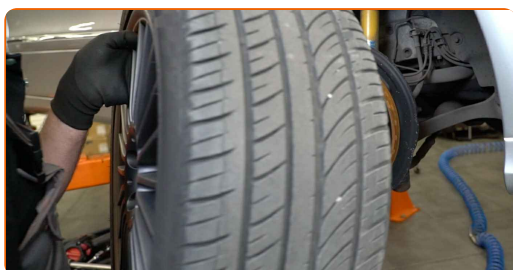


AUTODOC raccomanda:

- **Importante! Tenere la ruota mentre si svitano i bulloni di fissaggio. MERCEDES-BENZ CLS (C218)**

8

Smonta le ruote.



9

Staccare la presa del sensore di usura delle pastiglie dei freni. Usa delle pinze a becchi lunghi.



10

Separa le pastiglie dei freni. Usa un piede di porco.



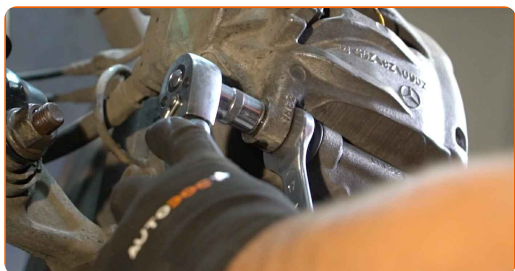
11

Pulisci gli elementi di fissaggio della pinza freno. Usa una spazzola metallica. Usa lo spray WD-40.



12

Svitare l'attacco della pinza freno. Utilizza una chiave combinata N°17. Utilizza una chiave a bussola N°13. Usa una chiave a cricchetto.



13

Rimuovere la pinza del freno.



Sostituzione: cuscinetto ruota - MERCEDES-BENZ CLS (C218). Consiglio:

- Usare un filo per legare la pinza alla sospensione o carrozzeria senza scollegarla dal tubo flessibile del freno, al fine di evitare la depressurizzazione del sistema.
- Assicurarsi che la pinza non sia appesa al tubo flessibile del freno.
- Evita di premere il pedale del freno dopo la rimozione della pinza del freno. In caso contrario, lo stantuffo potrebbe cadere dal cilindro del freno, provocando la fuoriuscita del liquido freni e la depressurizzazione del sistema.
- Controlla il supporto della pinza freno, il perno guida della pinza freno e i parapolveri. Puliscili. Sostituiscili, se necessario.

14

Tratta con del prodotto il pistone della pinza freno. Usare una spazzola pulente in nylon. Usa un pulitore freni.

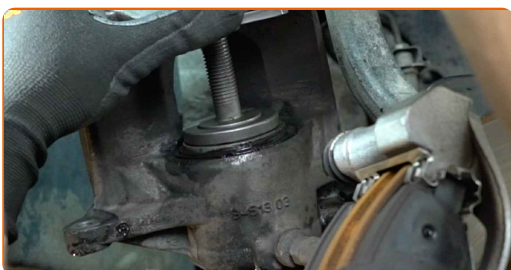


AUTODOC raccomanda:

- Sostituzione: cuscinetto ruota - MERCEDES-BENZ CLS (C218). Dopo aver applicato lo spray, attendere qualche minuto.

15

Installare l'attrezzo per il riavvolgimento della pinza del freno.



16

Rimuovere le pastiglie del freno.

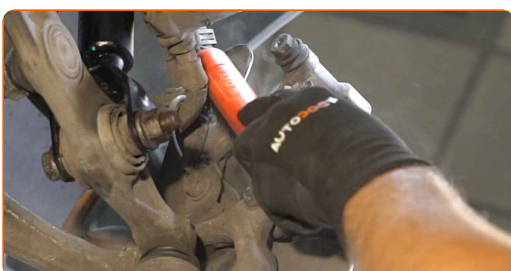


17

Scollegare il sensore di usura delle pastiglie dei freni.

18

Pulisci gli elementi di fissaggio del supporto pinza freno. Usa una spazzola metallica. Usa lo spray WD-40.



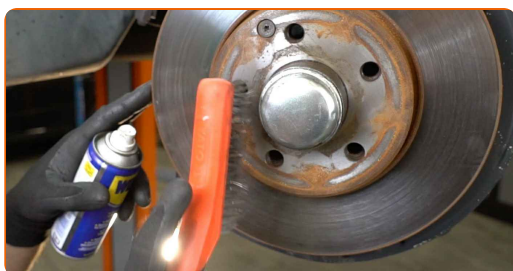
- 19** Svitare l'attacco della staffa pinza freno. Utilizza una chiave a bussola N°21. Usa un giramaschi. Usa una chiave a cricchetto.



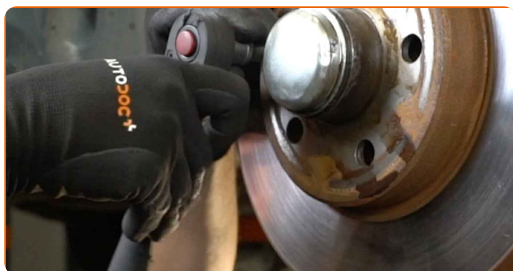
- 20** Rimuovere la staffa della pinza.



- 21** Pulisci gli elementi di fissaggio del disco freno. Usa una spazzola metallica. Usa lo spray WD-40.



- 22** Svitare l'attacco del disco freno. Usa la chiave Torx T30. Usa un cacciavite a percussione.



23

Rimuovere il disco del freno.



24

Rimuovere il cappuccio del dado del mozzo della ruota. Usa un piede di porco. Usa un martello.

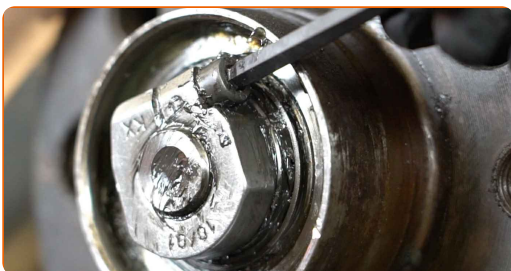


Sostituzione: cuscinetto ruota - MERCEDES-BENZ CLS (C218). Il consiglio degli esperti di AUTODOC:

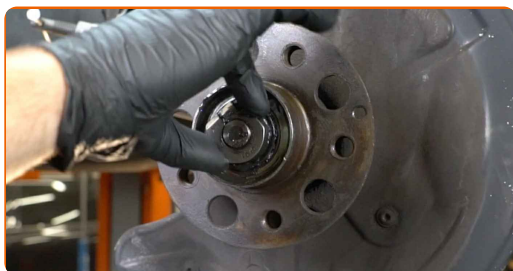
- In alcune auto il dado del mozzo della ruota non è protetto da un tappo.

25

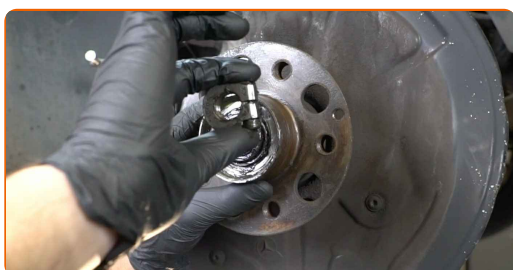
Allentare la vite del dado di fissaggio del mozzo della ruota. Usa una chiave HEX N.H5. Usa una chiave a cricchetto.



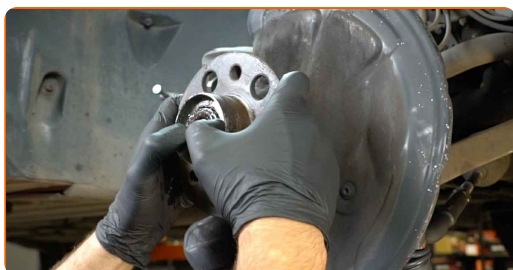
26 Svitare il dado del mozzo.



27 Rimuovi il dado di fissaggio.



28 Rimuovere il mozzo integralmente con il cuscinetto, in quanto essi costituiscono un blocco non smontabile.



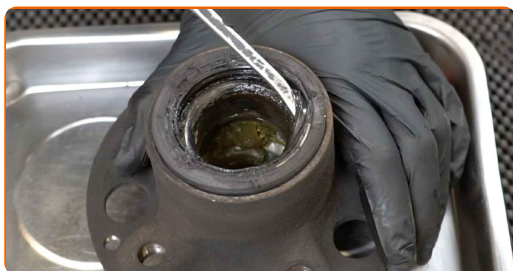
29 Pulire la sede di montaggio del mozzo della ruota. Usa un detergente spray multiuso.



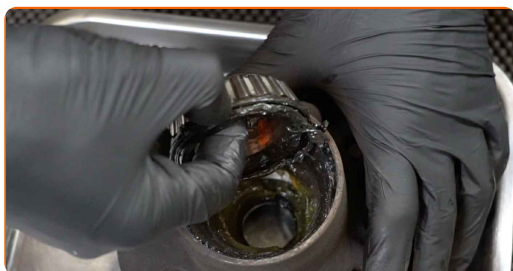
30 Rimuovere il cuscinetto del mozzo della ruota.



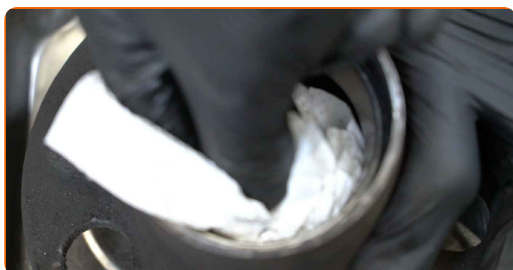
31 Rimuovere la vecchia guarnizione OR (anello O-Ring). Usa un piede di porco.



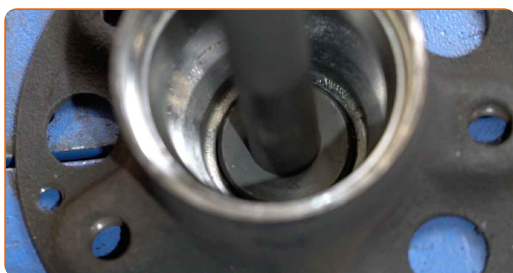
32 Rimuovere il cuscinetto del mozzo della ruota.



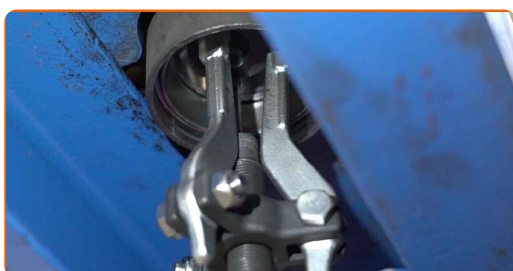
33 Pulisci la sede di montaggio del cuscinetto del mozzo.



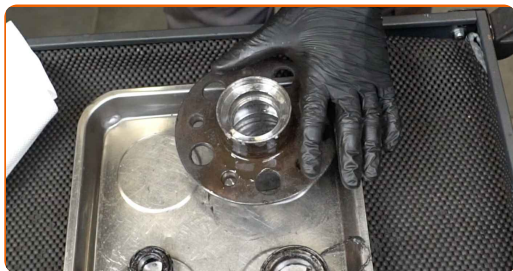
34 Rimuovere la gabbia interna del cuscinetto dal mozzo della ruota. Usa un set di montaggio/smontaggio cuscinetti e boccole.



35 Rimuovere la gabbia interna del cuscinetto dal mozzo della ruota. Usa un estrattore universale a tre bracci. Usa un set di montaggio/smontaggio cuscinetti e boccole.



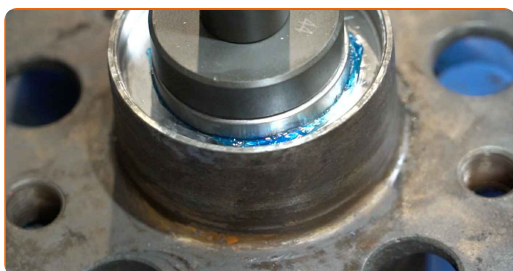
36 Pulisci il mozzo. Usa una spazzola metallica. Usa un detergente spray multiuso.



37 Applicare un prodotto trattante sulla sede di montaggio del gruppo cuscinetto. Usa un grasso multiuso.



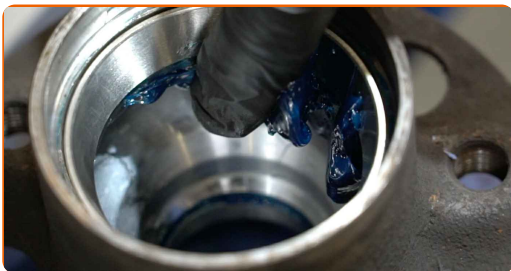
38 Installare la pista di rotolamento interna del cuscinetto della ruota nel mozzo. Usa un set di montaggio/smontaggio cuscinetti e boccole.



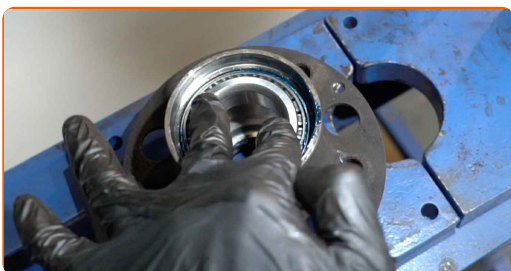
39 Installare la pista di rotolamento interna del cuscinetto della ruota nel mozzo. Usa un set di montaggio/smontaggio cuscinetti e boccole.



40 Applicare un prodotto trattante sulla sede di montaggio del gruppo cuscinetto. Usa un grasso multiuso.



41 Installare un nuovo cuscinetto del mozzo della ruota.



42 Applicare un prodotto trattante sulla sede di montaggio del gruppo cuscinetto. Usa un grasso multiuso.



43 Installare la nuova guarnizione OR (anello O-Ring) Usare un set di montaggio/smontaggio cuscinetti e boccole.



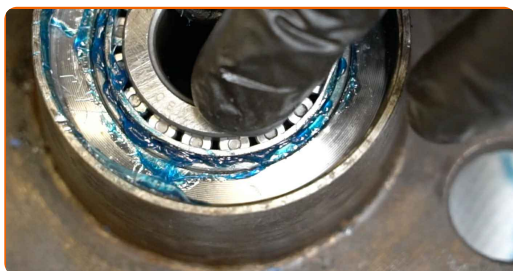
44

Applicare un prodotto trattante sulla sede di montaggio del gruppo cuscinetto. Usa un grasso multiuso.



45

Installare un nuovo cuscinetto del mozzo della ruota.



46

Applicare un prodotto trattante sulla sede di montaggio del gruppo cuscinetto. Usa un grasso multiuso.



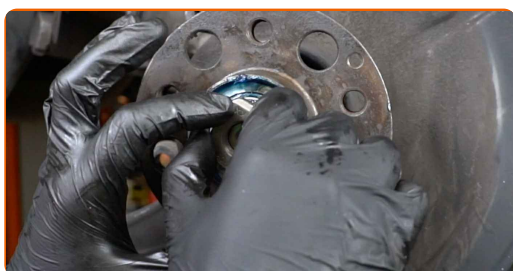
47

Installare il nuovo mozzo della ruota insieme al rispettivo cuscinetto.



48

Installa il dado di serraggio.

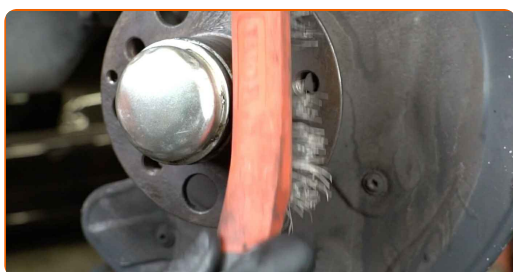


49 Avvitare il dado del mozzo.

50 Installare il coperchio del dado del mozzo.



51 Pulisci il mozzo. Usa una spazzola metallica. Tratta la superficie di contatto. Usa il grasso al rame.



52 Installare il disco del freno.



53 Serrare l'attacco del disco freno. Usa la chiave Torx T30. Usa una chiave dinamometrica. Serralo fino allo coppia di torsione di 8 Nm.



54

Pulire il sostegno pinza freno da sporco e polvere. Usa una spazzola metallica. Usa un pulitore freni.

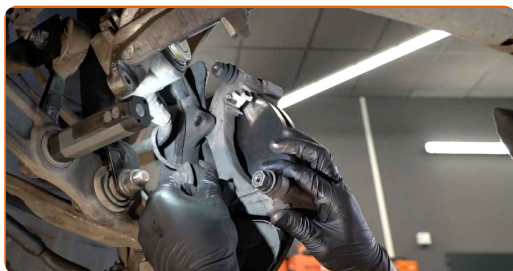


AUTODOC raccomanda:

- Sostituzione: cuscinetto ruota - MERCEDES-BENZ CLS (C218). Dopo aver applicato lo spray, attendere qualche minuto.

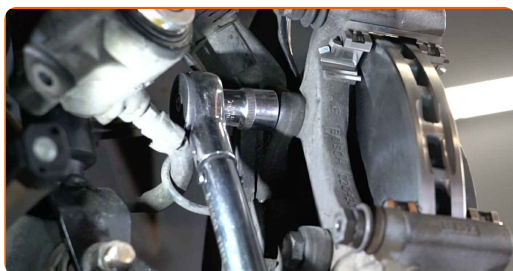
55

Installare il sostegno pinza freno.



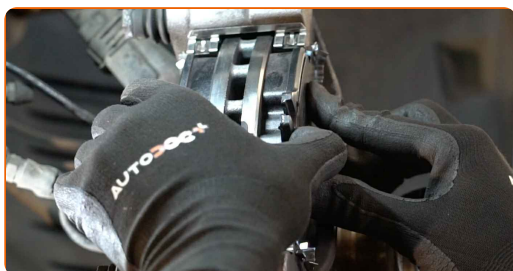
56

Serrare il sostegno pinza freno. Utilizza una chiave a bussola N°21. Usa una chiave dinamometrica. Serralo fino allo coppia di torsione di 115 Nm.

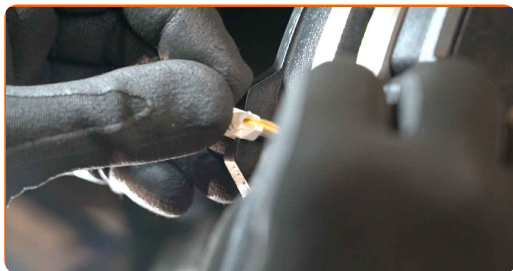


57

Installare le pastiglie del freno.



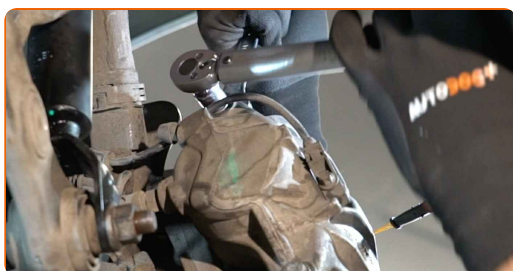
58 Collegare il sensore di usura delle pastiglie dei freni.



59 Premere il pistone della pinza freno. Usa un arretratore per pistoncini freni a disco.



60 Montare la pinza del freno e fissarla. Utilizza una chiave combinata N°17. Utilizza una chiave a bussola N°13. Usa una chiave dinamometrica. Serralo fino allo coppia di torsione di 35 Nm.



61 Collegare la presa del sensore di usura delle pastiglie dei freni.



62 Rimuovere il cappuccio del dado del mozzo della ruota.



63

Installare la ruota.



AUTODOC raccomanda:

- **Importante!** Tenere la ruota mentre si avvitano i bulloni di fissaggio. MERCEDES-BENZ CLS (C218)

64

Avvita i bulloni delle ruote. Usa la chiave a bussola per dadi cerchio ruota n.17.



65

Regolare il cuscinetto della ruota. Utilizza una chiave combinata N°32.



Sostituzione: cuscinetto ruota - MERCEDES-BENZ CLS (C218). Gli esperti di AUTODOC raccomandano:

- Non esercitare una forza eccessiva nel serrare il dado del mozzo della ruota. Ciò potrebbe danneggiare i cuscinetti a rulli conici.

66 Allentare i bulloni di fissaggio della ruota. Usa la chiave a bussola per dadi cerchio ruota n.17.

67 Svita i bulloni delle ruote.

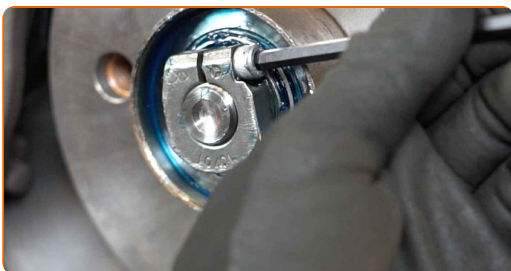


AUTODOC raccomanda:

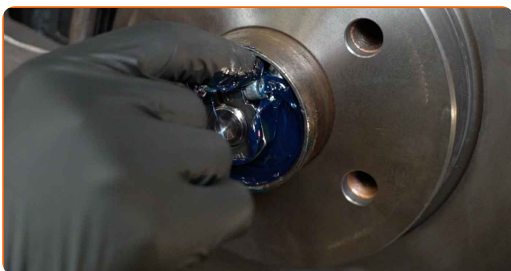
- **Attenzione!** Per evitare lesioni, tenere la ruota mentre si svitano i bulloni di fissaggio. MERCEDES-BENZ CLS (C218)

68 Smonta le ruote.

69 Avvitare la vite del dado di fissaggio del mozzo della ruota. Usa una chiave HEX N.H5. Usa una chiave a cricchetto.

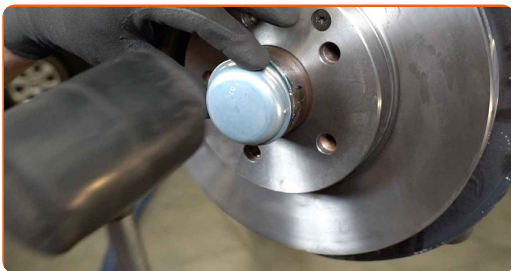


70 Applicare un prodotto trattante sul cuscinetto del mozzo della ruota. Usa un grasso multiuso.



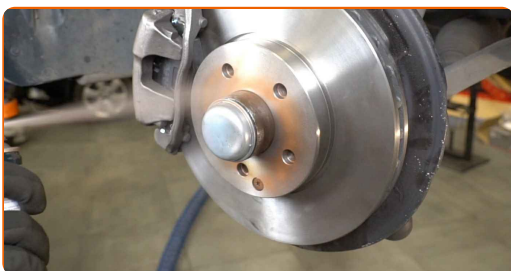
71

Installare il coperchio del dado del mozzo. Usa un martello di gomma.



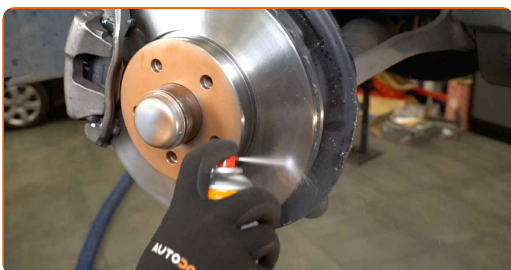
72

Tratta la superficie nella quale il disco freno fa contatto con il cerchione della ruota. Usa il grasso al rame.



73

Pulisci la superficie del disco freno. Usa un pulitore freni.



AUTODOC raccomanda:

- Sostituzione: cuscinetto ruota - MERCEDES-BENZ CLS (C218). Dopo aver applicato lo spray, attendere qualche minuto.

74

Installare la ruota.



AUTODOC raccomanda:

- **Attenzione!** Per evitare lesioni, tenere la ruota mentre si avvitano i bulloni di fissaggio alla vettura. MERCEDES-BENZ CLS (C218)

75

Avvita i bulloni delle ruote. Usa la chiave a bussola per dadi cerchio ruota n.17.



76

Rimettere il veicolo per terra e, lavorando in ordine incrociato, serrare i bulloni di fissaggio delle ruote. Usa la chiave a bussola per dadi cerchio ruota n.17. Usa una chiave dinamometrica. Serralo fino allo coppia di torsione di 130 Nm.



77

Rimuovi i cric e i cunei.



78

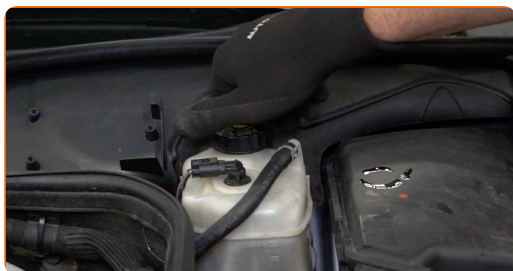
Impostare il sistema SBC in modalità operativa e scollegare l'apparecchiatura di servizio.

Sostituzione: cuscinetto ruota - MERCEDES-BENZ CLS (C218). Il consiglio di AUTODOC:

- Controllare il livello di liquido freni nel serbatoio di espansione e ripristinarne il livello adeguato, se necessario.

79

Stringi il tappo del serbatoio del fluido dei freni.



80

Chiudere il cofano.

BEN FATTO! 

[VISUALIZZARE ALTRI TUTORIAL](#)

AUTODOC – PEZZI DI RICAMBIO DI QUALITÀ E A BUON MERCATO ONLINE

L'APP DI AUTODOC: ACCHIAPPA DELLE SUPER OFFERTE E ACQUISTA RISPARMIANDO



+ AUTODOC

GET IT ON
Google Play

Download on the
App Store

Download

UN'AMPIA SCELTA DI PEZZI DI RICAMBIO PER LA SUA AUTO

CUSCINETTO RUOTA: UNA VASTA SELEZIONE

DISCLAIMER:

Il documento contiene solo raccomandazioni generali che possono esserti utili quando eseguite lavori di riparazione o sostituzione. AUTODOC non è responsabile per eventuali perdite, lesioni, danni di proprietà durante il processo di riparazione o di sostituzione a causa di uso scorretto o di errata interpretazione delle informazioni fornite.

AUTODOC non è responsabile di eventuali errori o incertezze presenti in queste istruzioni. Le informazioni fornite sono puramente a scopo informativo e non possono sostituire la consulenza di specialisti.

AUTODOC non è responsabile dell'uso scorretto o pericoloso di attrezzature, utensili e ricambi auto. AUTODOC raccomanda vivamente di fare attenzione e rispettare le regole di sicurezza durante lo svolgimento di lavori di riparazione o sostituzione. Nota Bene: l'uso di ricambi di bassa qualità non garantisce il livello di sicurezza stradale appropriato.

© Copyright 2022. Tutti i contenuti del sito internet, sono tutelati dal diritto d'autore in particolare i testi, le immagini e le fotografie. Tutti i diritti concernenti la copia, trasmissione a terzi, modifiche e traduzioni sono riservati ad AUTODOC GmbH.