



Come cambiare testine
sterzo su **MERCEDES-
BENZ CLK Cabriolet
(A209)** - Guida alla
sostituzione

VIDEO TUTORIAL SIMILE



Questo video mostra la procedura di sostituzione di una parte simile su un altro veicolo

i Importante!

Questa procedura di sostituzione può essere usata per:

MERCEDES-BENZ CLK Cabriolet (A209) CLK 200 Kompressor (209.442), MERCEDES-BENZ CLK Cabriolet (A209) CLK 200 CGI (209.443, 209.343), MERCEDES-BENZ CLK Cabriolet (A209) CLK 240 (209.461), MERCEDES-BENZ CLK Cabriolet (A209) CLK 320 (209.465), MERCEDES-BENZ CLK Cabriolet (A209) CLK 500 (209.475), MERCEDES-BENZ CLK Cabriolet (A209) CLK 55 AMG (209.476), MERCEDES-BENZ CLK Cabriolet (A209) CLK 350 (209.456), MERCEDES-BENZ CLK Cabriolet (A209) CLK 280 (209.454), MERCEDES-BENZ CLK Cabriolet (A209) CLK 63 AMG (209.477), MERCEDES-BENZ CLK Cabriolet (A209) CLK 320 CDI (209.420), MERCEDES-BENZ CLK Cabriolet (A209) CLK 200 Kompressor (209.441), MERCEDES-BENZ CLK Cabriolet (A209) CLK 500 (209.472), MERCEDES-BENZ CLK Cabriolet (A209) CLK AMG DTM

I vari passaggi possono variare leggermente a seconda della struttura dell'auto.

Questo tutorial è stato creato sulla base della procedura di sostituzione di una parte auto simile su: MERCEDES-BENZ Classe C Sedan (W203) C 240 (203.061)

**SOSTITUZIONE: TESTINE STERZO - MERCEDES-BENZ
CLK CABRIOLET (A209). ATTREZZI CHE SONO
NECESSARI:**



- Spazzola metallica
- WD-40 spray lubrificante
- Pulitore freni
- Grasso al rame
- Chiave dinamometrica
- Bussola nr. 21
- Chiave combinate N°21
- Chiavi a bussola per dadi cerchio ruote N°17
- Chiave a cricchetto
- Giramaschi
- Calibro a corsoio
- Estrattore giunto sferico
- Piede di porco
- Cunei ruote

Acquistare utensili

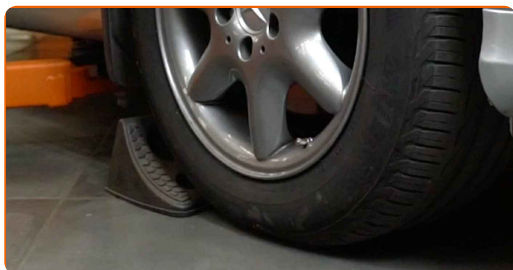
Sostituzione: testine sterzo - MERCEDES-BENZ CLK Cabriolet (A209).
AUTODOC raccomanda:

- Sostituisci in coppia le testine tiranti.
- La procedura di sostituzione è identica per le testine tiranti di destra e di sinistra sullo stesso asse.
- Tutti i tipi di lavori dovrebbero essere eseguiti a motore spento.

SOSTITUZIONE: TESTINE STERZO - MERCEDES-BENZ CLK CABRIOLET (A209). PROCEDERE COME SEGUE:

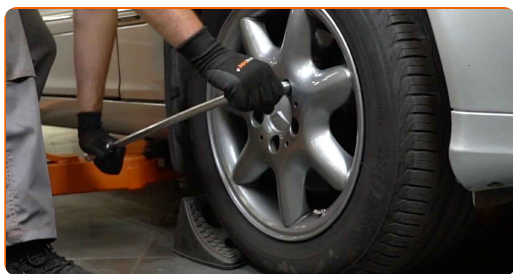
1

Serra le ruote con i cunei.



2

Allentare i bulloni di fissaggio della ruota. Usa la chiave a bussola per dadi cerchio ruota n.17.



3

Sollevare la parte anteriore del veicolo e fissarlo per mezzo di appoggi.

4

Svita i bulloni delle ruote.



AUTODOC raccomanda:

- **Attenzione!** Per evitare lesioni, tenere la ruota mentre si svitano i bulloni di fissaggio. MERCEDES-BENZ CLK Cabriolet (A209)

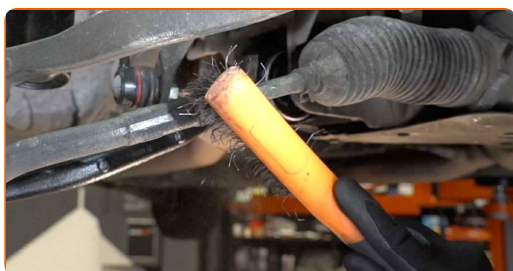
5

Smonta le ruote.



6

Pulire tutti i collegamenti della testina del tirante. Usa una spazzola metallica. Usa lo spray WD-40.



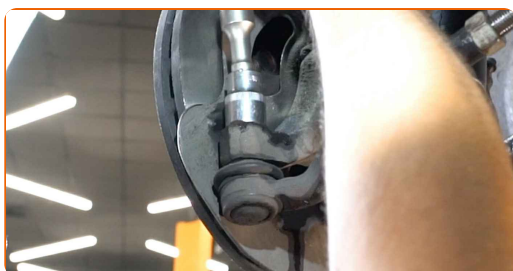
- 7** Misura e memorizza la posizione precisa del giunto sferico sulla barra di accoppiamento, oppure conta il numero di giri completi al fine di evitare il disallineamento durante il montaggio successivo. Usa un calibro a corsoio.



- 8** Allentare il controdado di attacco del gambo tirante alla barra. Utilizza una chiave combinata N°21 (2 pezzi).



- 9** Svitare il dado di attacco del gambo al fuso a snodo. Utilizza una chiave a bussola N°21. Usa un giramaschi.

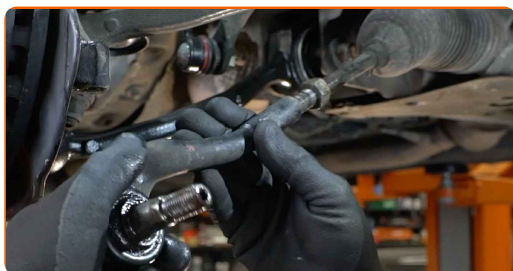


- 10** Scollegare il gambo tirante dal fuso a snodo. Usa un estrattore del giunto sferico. Usa un piede di porco.



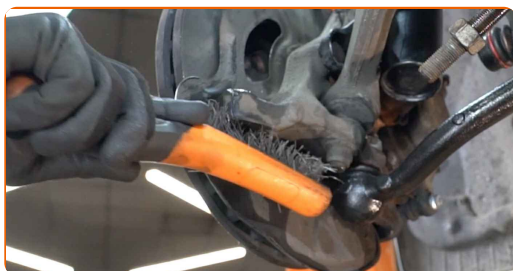
11

Svitare il gambo dalla barra comando sterzo.



12

Pulisci le sedi di montaggio delle testine tiranti dello sterzo. Usa una spazzola metallica. Usa lo spray WD-40.



13

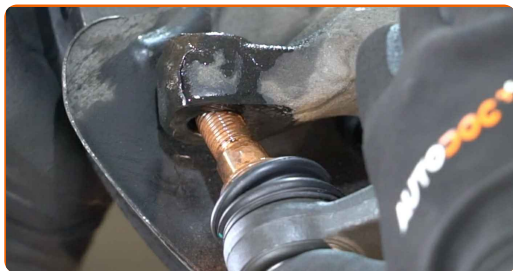
Avvita una nuova testa barra comando sterzo..



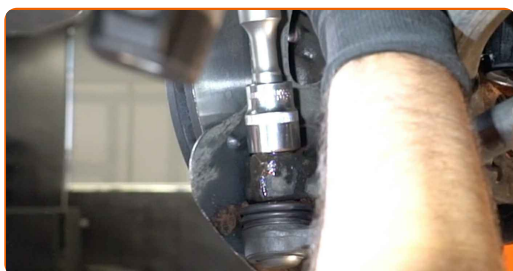
Sostituzione: testine sterzo - MERCEDES-BENZ CLK Cabriolet (A209). I professionisti raccomandano:

- Durante l'installazione della barra comando sterzo, ricordati di fare lo stesso numero di giri o di mantenere la stessa lunghezza della filettatura di prima.

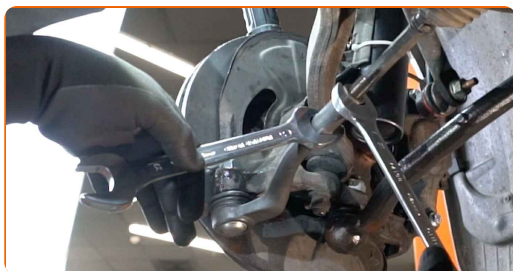
14 Collegare il gambo tirante al fuso a snodo.



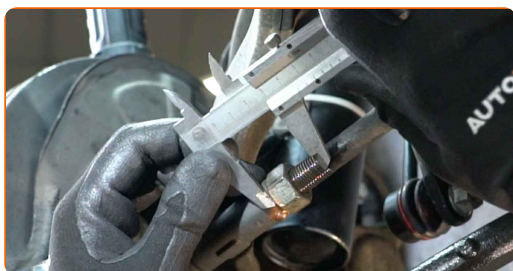
15 Avvita il dado di serraggio che collega le testine tiranti dello sterzo al fuso a snodo. Utilizza una chiave a bussola N°21. Usa una chiave a cricchetto.



16 Avvita il controdado sulle testine tiranti. Utilizza una chiave combinata N°21 (2 pezzi).



17 Misura e memorizza la posizione precisa del giunto sferico sulla barra di accoppiamento, oppure conta il numero di giri completi al fine di evitare il disallineamento durante il montaggio successivo. Usa un calibro a corsoio.



- 18** Serrare il controdado del gambo. Utilizza una chiave combinata N°21 (2 pezzi). Usa una chiave dinamometrica. Serralo fino allo coppia di torsione di 60 Nm.



- 19** Serra il bullone di fissaggio che collega la testina tirante al fuso a snodo. Utilizza una chiave a bussola N°21. Usa una chiave dinamometrica. Serralo fino allo coppia di torsione di 50 Nm. +60°



AUTODOC raccomanda:

- **Importante!** Assicurarsi di utilizzare elementi di fissaggio nuovi.

- 20** Tratta con del prodotto l'elemento di fissaggio che collega la testina tirante al fuso a snodo. Usa il grasso al rame.



21

Tratta la superficie nella quale il disco freno fa contatto con il cerchione della ruota. Usa il grasso al rame.



22

Pulisci la superficie del disco freno. Usa un pulitore freni.



AUTODOC raccomanda:

- Sostituzione: testine sterzo - MERCEDES-BENZ CLK Cabriolet (A209). Dopo aver applicato lo spray, attendere qualche minuto.

23

Installare la ruota.



AUTODOC raccomanda:

- Per evitare incidenti, tieni la ruota sollevata quando avviti i bulloni di serraggio.

24

Avvita i bulloni delle ruote. Usa la chiave a bussola per dadi cerchio ruota n.17.



25

Rimettere il veicolo per terra e, lavorando in ordine incrociato, serrare i bulloni di fissaggio delle ruote. Usa la chiave a bussola per dadi cerchio ruota n.17. Usa una chiave dinamometrica. Serralo fino allo coppia di torsione di 110 Nm.



Sostituzione: testine sterzo - MERCEDES-BENZ CLK Cabriolet (A209). Il consiglio degli esperti di AUTODOC:

- Controllare e regolare, se necessario, la campanatura.

26

Rimuovi i cric e i cunei.



BEN FATTO! 

VISUALIZZARE ALTRI TUTORIAL

AUTODOC – PEZZI DI RICAMBIO DI QUALITÀ E A BUON MERCATO ONLINE

L'APP DI AUTODOC: ACCHIAPPA DELLE SUPER OFFERTE E ACQUISTA RISPARMIANDO



+ AUTODOC

GET IT ON  **Google Play**

 **Download on the App Store**

Download

UN'AMPIA SCELTA DI PEZZI DI RICAMBIO PER LA SUA AUTO

TESTINE STERZO: UNA VASTA SELEZIONE

DISCLAIMER:

Il documento contiene solo raccomandazioni generali che possono esserti utili quando eseguite lavori di riparazione o sostituzione. AUTODOC non è responsabile per eventuali perdite, lesioni, danni di proprietà durante il processo di riparazione o di sostituzione a causa di uso scorretto o di errata interpretazione delle informazioni fornite.

AUTODOC non è responsabile di eventuali errori o incertezze presenti in queste istruzioni. Le informazioni fornite sono puramente a scopo informativo e non possono sostituire la consulenza di specialisti.

AUTODOC non è responsabile dell'uso scorretto o pericoloso di attrezzature, utensili e ricambi auto. AUTODOC raccomanda vivamente di fare attenzione e rispettare le regole di sicurezza durante lo svolgimento di lavori di riparazione o sostituzione. Nota Bene: l'uso di ricambi di bassa qualità non garantisce il livello di sicurezza stradale appropriato.

© Copyright 2022. Tutti i contenuti del sito internet, sono tutelati dal diritto d'autore in particolare i testi, le immagini e le fotografie. Tutti i diritti concernenti la copia, trasmissione a terzi, modifiche e traduzioni sono riservati ad AUTODOC GmbH.