



Come cambiare pastiglie
freno della parte
anteriore su **MERCEDES-
BENZ CLK Cabriolet
(A208)** - Guida alla
sostituzione

VIDEO TUTORIAL SIMILE



Questo video mostra la procedura di sostituzione di una parte simile su un altro veicolo

i Importante!

Questa procedura di sostituzione può essere usata per:

MERCEDES-BENZ CLK Cabriolet (A208) 200 2.0 Kompressor (208.445), MERCEDES-BENZ CLK Cabriolet (A208) 230 2.3 Kompressor (208.447), MERCEDES-BENZ CLK Cabriolet (A208) 320 3.2 (208.465), MERCEDES-BENZ CLK Cabriolet (A208) 200 2.0 Kompressor (208.444), MERCEDES-BENZ CLK Cabriolet (A208) 230 2.3 Kompressor (208.448)

I vari passaggi possono variare leggermente a seconda della struttura dell'auto.

Questo tutorial è stato creato sulla base della procedura di sostituzione di una parte auto simile su: MERCEDES-BENZ Classe E Sedan (W210) E 270 CDI (210.016)

**SOSTITUZIONE: PASTIGLIE FRENI - MERCEDES-BENZ
CLK CABRIOLET (A208). ATTREZZI CHE SONO
NECESSARI:**



- Spazzola metallica
- Spazzola pulente in nylon
- WD-40 spray lubrificante
- Pulitore freni
- Pasta antifischio per freni
- Grasso ceramico
- Chiave dinamometrica
- Bussola nr. 18
- Punta hex n.H5
- Punta hex n.H7
- Chiavi a bussola per dadi cerchio ruote N°17
- Chiave a cricchetto
- Piede di porco
- Giramaschi
- Arretratore per pistoncini freni a disco
- Pinze a naso lungo
- Cunei ruote

Acquistare utensili

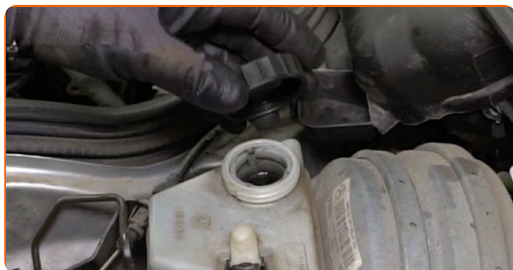
AUTODOC raccomanda:

- Eseguire la sostituzione delle pastiglie freno in kit completo per ogni asse. Questo renderà il processo di frenatura più efficiente.
- La procedura di sostituzione è identica per entrambe le pastiglie freno sullo stesso asse.
- Si prega di notare: tutti i lavori sulla vettura - MERCEDES-BENZ CLK Cabriolet (A208) - dovrebbero essere effettuati a motore spento.

EFFETTUA LA SOSTITUZIONE NEL SEGUENTE ORDINE:

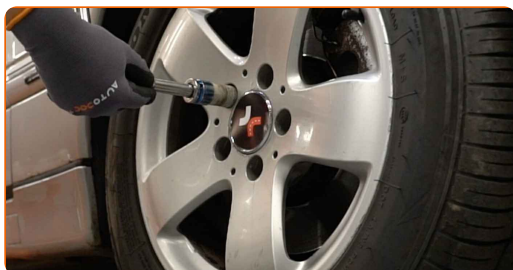
1 Aprire il cofano motore.

2 Svita il tappo del serbatoio del liquido dei freni.



3 Serra le ruote con i cunei.

4 Allentare i bulloni delle ruote. Usa la chiave a bussola per dadi cerchio ruota n.17. Usa un giramaschi.



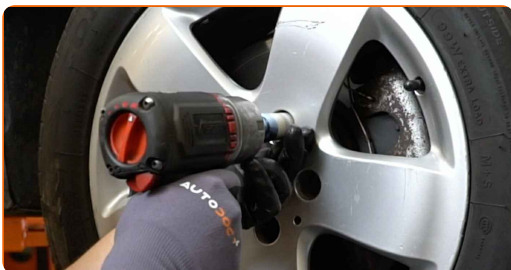
5 Sollevare l'auto.

Sostituzione: pastiglie freni - MERCEDES-BENZ CLK Cabriolet (A208). I professionisti raccomandano:

- Qualora si utilizzi un cric, occorre assicurarsi che poggi su una superficie piana e senza alcuna irregolarità.
- Assicurarsi inoltre di fissare l'auto con dei cavalletti a martinetto.

6

Svita i bulloni delle ruote.

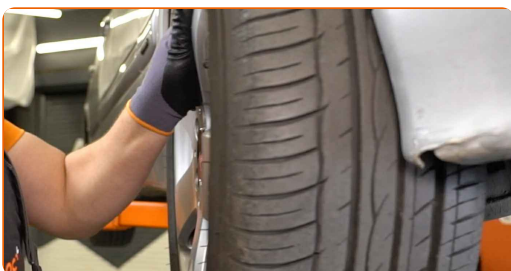


AUTODOC raccomanda:

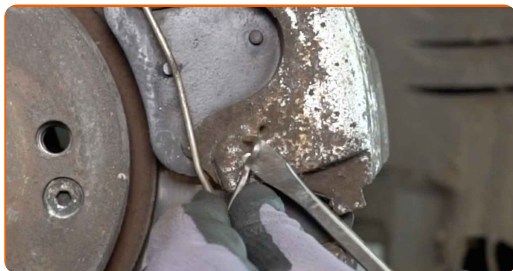
- Attenzione! Per evitare lesioni, tenere la ruota mentre si svitano i bulloni di fissaggio. MERCEDES-BENZ CLK Cabriolet (A208)

7

Smonta le ruote.



8 Scollega la molla di ritenuta della pinza del freno. Usa un piede di porco.



9 Scollegare il sensore di usura delle pastiglie dei freni. Utilizzare pinze a naso lungo.



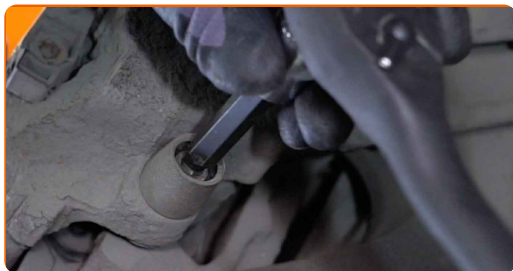
10 Separa le pastiglie dei freni. Usa un piede di porco.



11 Rimuovere i tappi dai perni di guida delle pinze dei freni. Usa un piede di porco.



12 Svitare gli elementi di fissaggio della pinza del freno. Usa una chiave HEX N.H7. Usa una chiave a cricchetto.



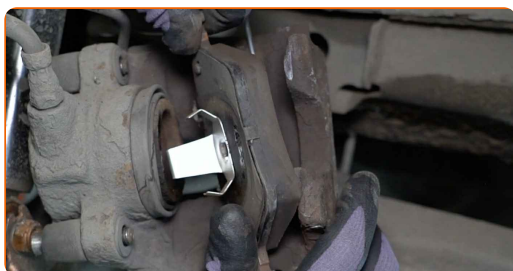
13 Rimuovere la pinza del freno.



AUTODOC raccomanda:

- Usare un filo per legare la pinza alla sospensione o carrozzeria senza scollegarla dal tubo flessibile del freno, al fine di evitare la depressurizzazione del sistema.
- Assicurarsi che la pinza non sia appesa al tubo flessibile del freno.
- Evita di premere il pedale del freno dopo la rimozione della pinza del freno. In caso contrario, lo stantuffo potrebbe cadere dal cilindro del freno, provocando la fuoriuscita del liquido freni e la depressurizzazione del sistema.

14 Rimuovere le pastiglie dei freni.



Sostituzione: pastiglie freni - MERCEDES-BENZ CLK Cabriolet (A208).
AUTODOC raccomanda:

- Misurare lo spessore del disco del freno. Al raggiungimento del suo limite di usura, il componente deve essere sostituito.

15

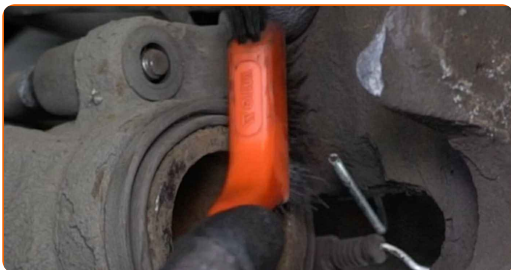
Pulire il sostegno pinza freno da sporco e polvere. Usa una spazzola metallica. Usa un pulitore freni.

AUTODOC raccomanda:

- Dopo aver applicato lo spray, attendi qualche minuto.
- Controlla il supporto della pinza freno, il perno guida della pinza freno e i parapolveri. Puliscili. Sostituiscili, se necessario.

16

Tratta con del prodotto il pistone della pinza freno. Usare una spazzola pulente in nylon. Usa un pulitore freni.



AUTODOC raccomanda:

- Dopo aver applicato lo spray, attendi qualche minuto.

17

Premere il pistone della pinza del freno. Usa un arretratore per pistoncini freni a disco.



18

Tratta con del prodotto la porzione di superficie in cui le pastiglie dei freni entrano in contatto con la pinza del freno. Usa una pasta antifischio.

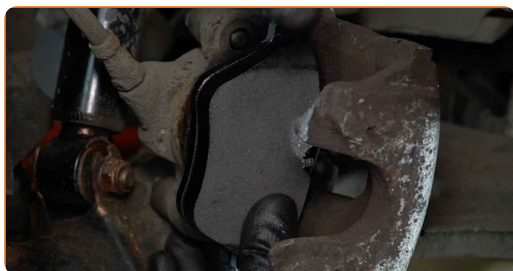


Sostituzione: pastiglie freni - MERCEDES-BENZ CLK Cabriolet (A208). Gli esperti di AUTODOC raccomandano:

- Prima di installare le pastiglie, assicurarsi che la superficie del disco sia pulita.

19

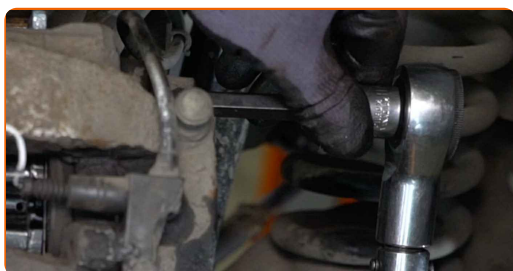
Installare le nuove pastiglie dei freni.



20 Installare la pinza del freno e fissarla.



21 Serra gli elementi di fissaggio della pinza del freno. Usa una chiave HEX N.H7. Usa una chiave dinamometrica. Serralo fino alla coppia di torsione di 25 Nm.



22 Installare i tappi sui perni di guida delle pinze dei freni.



23 Collegare il sensore di usura delle pastiglie dei freni.



24 Installare la clip di ritenzione della pastiglia del freno. Usa un piede di porco.



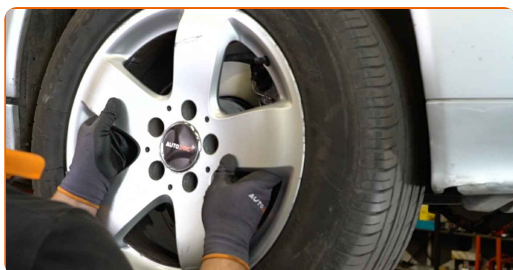
25 Tratta la superficie nella quale il disco freno fa contatto con il cerchione della ruota. Utilizzare grasso ceramico.



26 Pulisci la superficie del disco freno. Usa un pulitore freni.



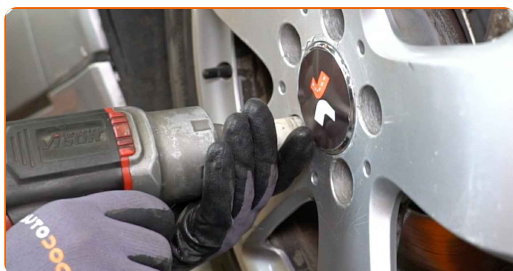
27 Installare la ruota.



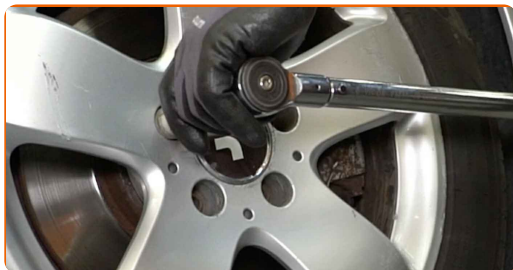
AUTODOC raccomanda:

- Per evitare incidenti, tieni la ruota sollevata quando avviti i bulloni di serraggio.

28 Avvita i bulloni delle ruote. Usa la chiave a bussola per dadi cerchio ruota n.17. Usa una chiave a cricchetto.



- 29** Rimettere il veicolo per terra e, lavorando in ordine incrociato, serrare i bulloni di fissaggio delle ruote. Usa la chiave a bussola per dadi cerchio ruota n.17. Usa una chiave dinamometrica. Serralo fino allo coppia di torsione di 110 Nm.



- 30** Rimuovi i cric e i cunei.



AUTODOC raccomanda:

- Senza avviare il motore, premere più volte il pedale del freno fino ad avvertire una resistenza significativa.
- Controllare il livello di liquido freni nel serbatoio di espansione e ripristinarne il livello adeguato, se necessario.

- 31** Stringi il tappo del serbatoio del fluido dei freni.



- 32** Chiudere il cofano motore.

Sostituzione: pastiglie freni - MERCEDES-BENZ CLK Cabriolet (A208).
AUTODOC raccomanda:

- Evita di frenare in modo brusco durante i primi 150-200 km dopo la sostituzione delle pastiglie freno.

BEN FATTO! 

[VISUALIZZARE ALTRI TUTORIAL](#)

AUTODOC – PEZZI DI RICAMBIO DI QUALITÀ E A BUON MERCATO ONLINE

L'APP DI AUTODOC: ACCHIAPPA DELLE SUPER OFFERTE E ACQUISTA RISPARMIANDO



+ AUTODOC

GET IT ON  **Google Play**

 **Download on the App Store**

Download

UN'AMPIA SCELTA DI PEZZI DI RICAMBIO PER LA SUA AUTO

PASTIGLIE FRENO: UNA VASTA SELEZIONE

DISCLAIMER:

Il documento contiene solo raccomandazioni generali che possono esserti utili quando eseguite lavori di riparazione o sostituzione. AUTODOC non è responsabile per eventuali perdite, lesioni, danni di proprietà durante il processo di riparazione o di sostituzione a causa di uso scorretto o di errata interpretazione delle informazioni fornite.

AUTODOC non è responsabile di eventuali errori o incertezze presenti in queste istruzioni. Le informazioni fornite sono puramente a scopo informativo e non possono sostituire la consulenza di specialisti.

AUTODOC non è responsabile dell'uso scorretto o pericoloso di attrezzature, utensili e ricambi auto. AUTODOC raccomanda vivamente di fare attenzione e rispettare le regole di sicurezza durante lo svolgimento di lavori di riparazione o sostituzione. Nota Bene: l'uso di ricambi di bassa qualità non garantisce il livello di sicurezza stradale appropriato.

© Copyright 2023. Tutti i contenuti del sito internet, sono tutelati dal diritto d'autore in particolare i testi, le immagini e le fotografie. Tutti i diritti concernenti la copia, trasmissione a terzi, modifiche e traduzioni sono riservati ad AUTODOC SE.