



Come cambiare supporto  
motore a sinistra su  
**MERCEDES-BENZ CLK**  
**(C209)** - Guida alla  
sostituzione

## VIDEO TUTORIAL SIMILE



Questo video mostra la procedura di sostituzione di una parte simile su un altro veicolo

### **Importante!**

Questa procedura di sostituzione può essere usata per:

MERCEDES-BENZ CLK (C209) 500 5.0 (209.375), MERCEDES-BENZ CLK (C209) 220 CDI 2.2 (209.308), MERCEDES-BENZ CLK (C209) 320 CDI 3.0 (209.320)

I vari passaggi possono variare leggermente a seconda della struttura dell'auto.

Questo tutorial è stato creato sulla base della procedura di sostituzione di una parte auto simile su: MERCEDES-BENZ Classe E Sedan (W210) E 270 CDI (210.016)

**SOSTITUZIONE: SUPPORTO MOTORE - MERCEDES-  
BENZ CLK (C209). ATTREZZI CHE SONO NECESSARI:**



- Spazzola metallica
- WD-40 spray lubrificante
- Detergente spray multiuso
- Chiave dinamometrica
- Bussola nr. 13
- Bussola nr. 16
- Chiave a cricchetto
- Magnete telescopico
- Cric idraulico per trasmissione
- Copertura parafango

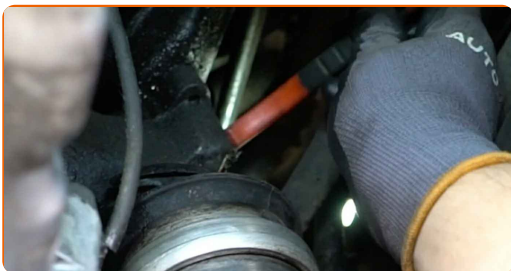
**Acquistare utensili**

Sostituzione: supporto motore - MERCEDES-BENZ CLK (C209). AUTODOC raccomanda:

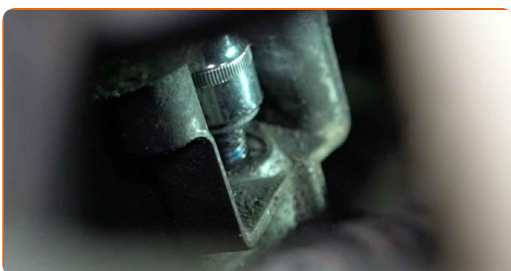
- Tutti i tipi di lavori dovrebbero essere eseguiti a motore spento.

## EFFETTUA LA SOSTITUZIONE NEL SEGUENTE ORDINE:

- 1 Aprire il cofano motore.
- 2 Usa una copertura di protezione del parafrangente per evitare il danneggiamento della verniciatura e dei componenti in plastica dell'auto.
- 3 Solleva l'automobile utilizzando un martinetto e posizionala su una fossa di ispezione e manutenzione.
- 4 Pulisci gli elementi di fissaggio del supporto del motore. Usa una spazzola metallica. Usa lo spray WD-40.



- 5 Svita gli elementi di fissaggio superiori del supporto del motore. Utilizza una chiave a bussola N°16. Usa una chiave a cricchetto.



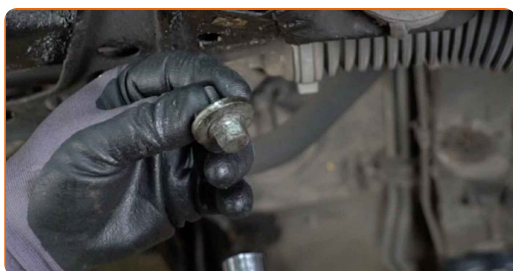
**6** Rimuovi i bulloni di fissaggio. Usa un magnete telescopico.



**7** Svita gli elementi di fissaggio inferiori del supporto del motore. Utilizza una chiave a bussola N°13. Usa una chiave a cricchetto.



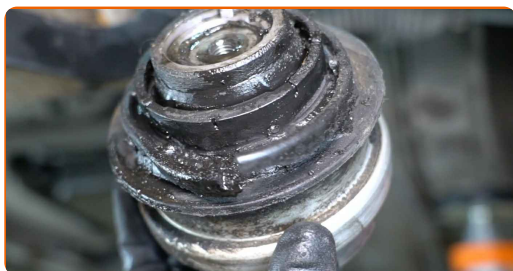
**8** Rimuovi i bulloni di fissaggio.



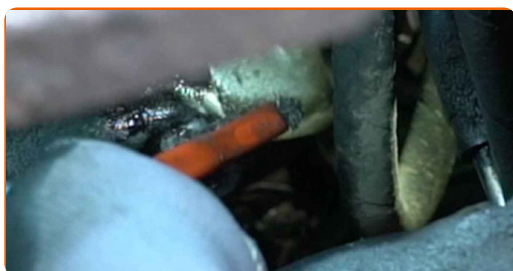
**9** Sostieni il motore a livello della coppa dell'olio. Usa un cric idraulico per trasmissione.



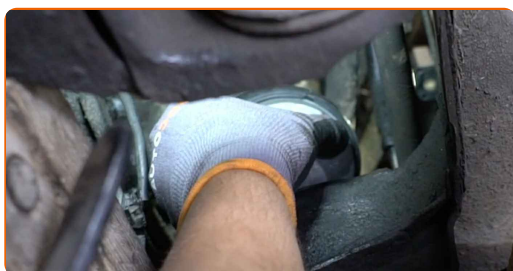
**10** Rimuovi il supporto del motore.



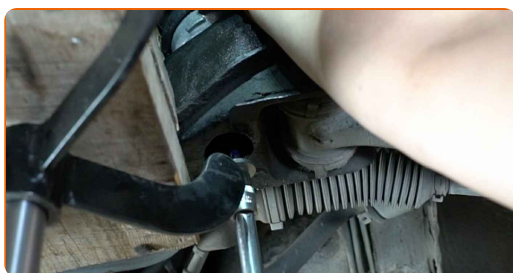
- 11** Pulisci la sede di montaggio del supporto del motore. Usa una spazzola metallica. Usa un detergente spray multiuso.



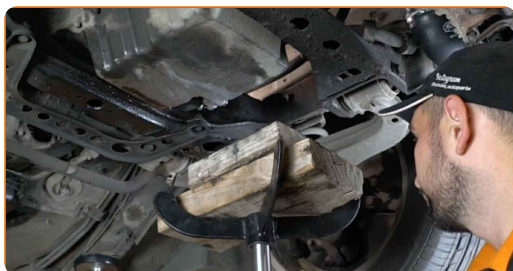
- 12** Installare un nuovo supporto motore.



- 13** Monta il bullone di fissaggio.



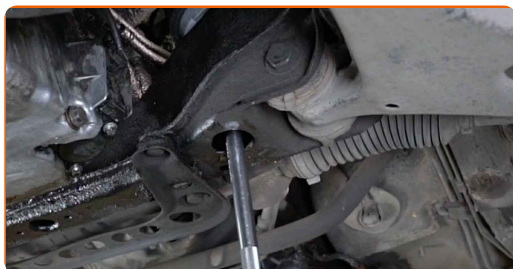
- 14** Rimuovere il supporto da sotto il motore.



Sostituzione: supporto motore - MERCEDES-BENZ CLK (C209). I professionisti raccomandano:

- Abbassa il cric idraulico delicatamente, senza scatti, per evitare danni ai montaggi e ai meccanismi.

- 15 Serra gli elementi di fissaggio inferiori del supporto del motore. Utilizza una chiave a bussola N°13. Usa una chiave dinamometrica. Serralo fino allo coppia di torsione di 35 Nm.



- 16 Abbassare l'auto.

- 17 Monta il bullone di fissaggio.

- 18 Serra gli elementi di fissaggio superiori del supporto del motore. Utilizza una chiave a bussola N°16. Usa una chiave dinamometrica. Serralo fino allo coppia di torsione di 55 Nm.



- 19 Rimuovi la copertura di protezione del parafrangente.

- 20 Chiudere il cofano motore.

**BEN FATTO!** 

**VISUALIZZARE ALTRI TUTORIAL**

## AUTODOC – PEZZI DI RICAMBIO DI QUALITÀ E A BUON MERCATO ONLINE

L'APP DI AUTODOC: ACCHIAPPA DELLE SUPER OFFERTE E ACQUISTA RISPARMIANDO



**+ AUTODOC**

GET IT ON  **Google Play**

 **Download on the App Store**

**Download**

**UN'AMPIA SCELTA DI PEZZI DI RICAMBIO PER LA SUA AUTO**

**SUPPORTO MOTORE: UNA VASTA SELEZIONE**

### **DISCLAIMER:**

Il documento contiene solo raccomandazioni generali che possono esserti utili quando eseguite lavori di riparazione o sostituzione. AUTODOC non è responsabile per eventuali perdite, lesioni, danni di proprietà durante il processo di riparazione o di sostituzione a causa di uso scorretto o di errata interpretazione delle informazioni fornite.

AUTODOC non è responsabile di eventuali errori o incertezze presenti in queste istruzioni. Le informazioni fornite sono puramente a scopo informativo e non possono sostituire la consulenza di specialisti.

AUTODOC non è responsabile dell'uso scorretto o pericoloso di attrezzature, utensili e ricambi auto. AUTODOC raccomanda vivamente di fare attenzione e rispettare le regole di sicurezza durante lo svolgimento di lavori di riparazione o sostituzione. Nota Bene: l'uso di ricambi di bassa qualità non garantisce il livello di sicurezza stradale appropriato.

© Copyright 2022. Tutti i contenuti del sito internet, sono tutelati dal diritto d'autore in particolare i testi, le immagini e le fotografie. Tutti i diritti concernenti la copia, trasmissione a terzi, modifiche e traduzioni sono riservati ad AUTODOC GmbH.